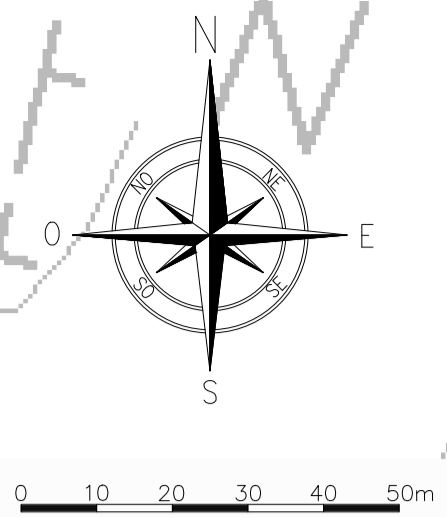
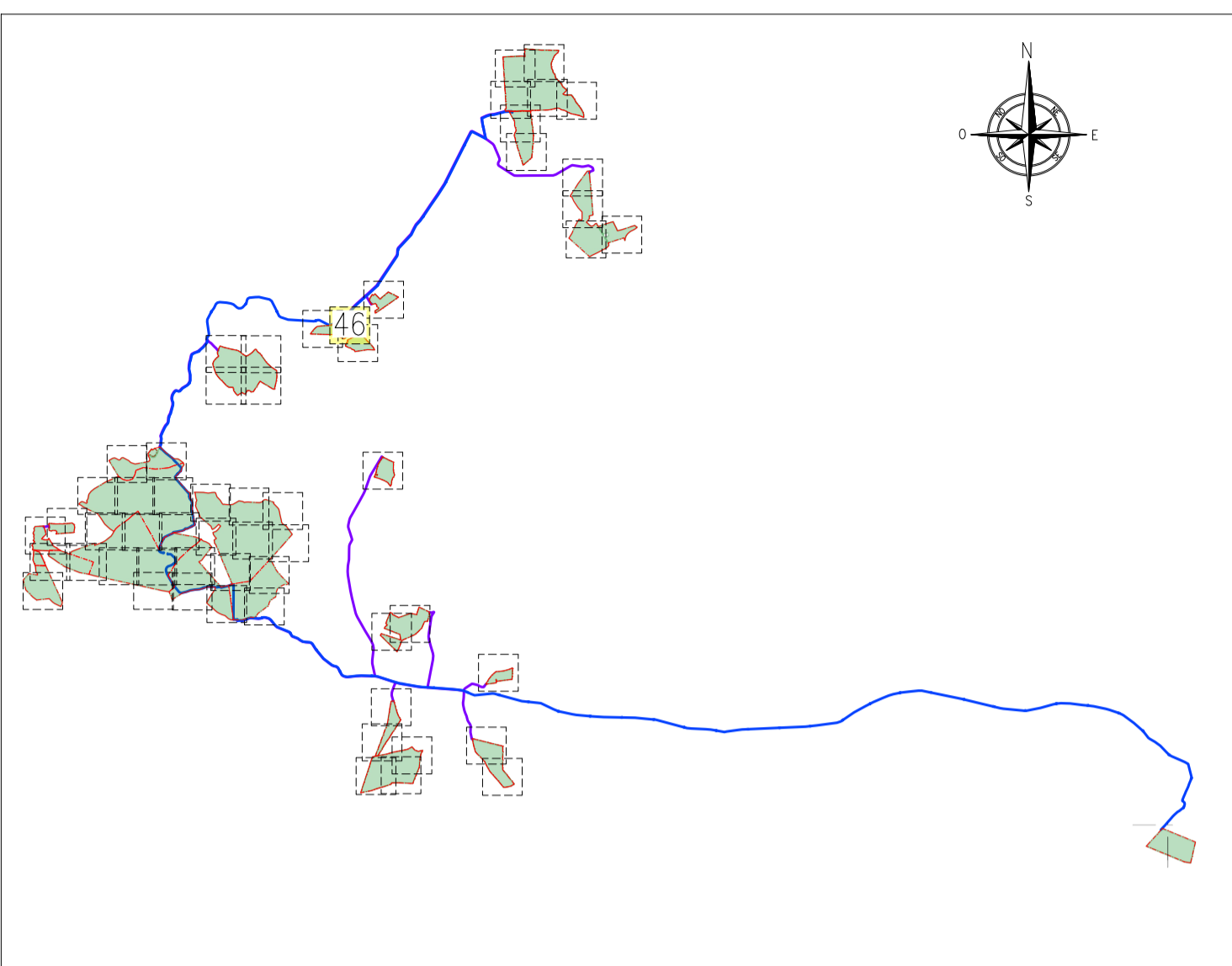
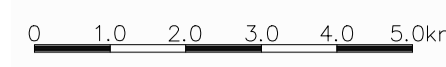


PLANIMETRIA DI DETTAGLIO DI PROGETTO SETTORE 46 SU C.T.R.N.



PIANTA CHIAVE



LEGENDA

--- LIMITE FASCIA DI RISPETTO INTERNA	--- VIABILITA' STRADALE PRINCIPALE
--- INGOMBRO VIABILITA' DI PROGETTO	--- IDROEKOLOGIA
--- LIMITE RECINZIONE LOTTO	--- LINEA FERROVIARIA
--- LIMITE CATASTALE LOTTO	--- LINEA ELETTRICA PRINCIPALE
--- ASSE STRADALE - ESISTENTE	--- CONDOTTA IDRICA PRINCIPALE
--- ASSE STRADALE - PROGETTO	--- TRACCIATO CAVODOTTI ELETTRICI DI CONNESSIONE - LINEA AT
--- AREE VALLIVE	--- TRACCIATO CAVODOTTI ELETTRICI DI CONNESSIONE - LINEA MT
--- BACINO IDROGRAFICO	--- PANNELLO FOTOVOLTAICO
--- TOMBINO SU INTERFERENZA PER CONTINUITA' STRADALE	
--- CABINE DI TRASFORMAZIONE MT E BES	

NOTE

TUTTE LE COORDINATE SONO RIFERITE AL SISTEMA ETRS-UTM ZONA 32N



PROGETTO DEFINITIVO DELL'IMPIANTO AGRIVOLTAICO DELLA POTENZA DI PICCO DI 360MW CON SISTEMA DI ACCUMULO DI CAPACITA' PARI A 82,5MWH E RELATIVE OPERE DI CONNESSIONE ALLA RETE RTN, DA REALIZZARSI NEL COMUNE DI SASSARI NELLE FRAZIONI DI "PALMADULA, LA CORTE, CANAGLIA, LI PIANI, SAN GIORGIO, SCALA ERRE"

PROGETTO DEFINITIVO

COMMITTENTE: **PALMADULA SOLAR S.R.L.**



TITOLO ELABORATO:  
**PLANIMETRIA DI DETTAGLIO DI PROGETTO LIPIANI TAV. 46**

ELABORATO n°:  
BI028F-D-PAL-PL DET-046-r00  
NOME FILE:  
SCALA: 1:1.000  
DATA: AGOSTO 2023

N.	DATA	DESCRIZIONE	ELABORATO	CONTROLLATO	APPROVATO
01	Agosto 2023	Prima Emissione	R. Minola	M. Sandri	S. Venturini
02					
03					
04					

A TERMINI DI LEGGE CI RISERVAMO LA PROPRIETA' DI QUESTO ELABORATO CON DIVIETO DI RIPRODURLO RENDENDOLO NOTO A TERZI ANCHE PARZIALMENTE SENZA NOSTRA AUTORIZZAZIONE

