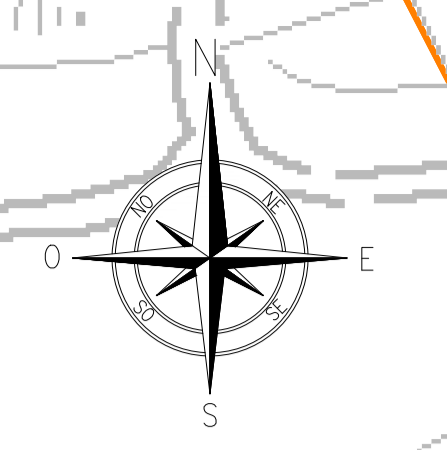


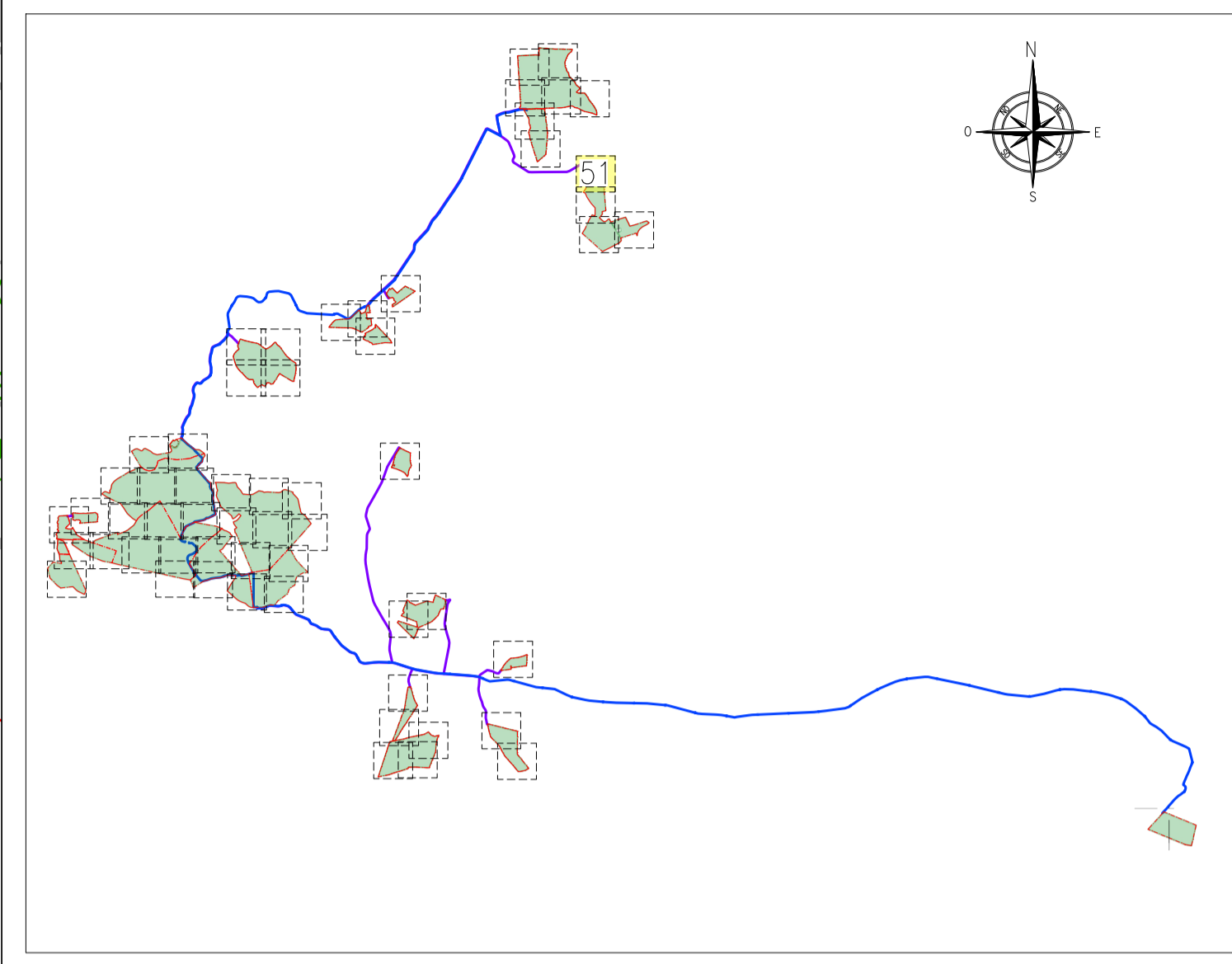
PLANIMETRIA DI DETTAGLIO DI
PROGETTO SETTORE 51 SU C.T.R.N.

0 10 20 30 40 50m



PIANTA CHIAVE

0 1.0 2.0 3.0 4.0 5.0km



LEGENDA

- LIMITE FASCIA DI RISPETTO INTERNA
- INGOMBRO VIABILITA' DI PROGETTO
- LIMITE RECINZIONE LOTTO
- LIMITE CATASTALE LOTTO
- ASSE STRADALE - ESISTENTE
- ASSE STRADALE - PROGETTO
- AREE VALLIVE
- BACINO IDROGRAFICO
- TOMBINO SU INTERFERENZA PER CONTINUITA' STRADALE
- CABINE DI TRASFORMAZIONE MT E BES
- VIABILITA' STRADALE PRINCIPALE
- IDROLOGIA
- LINEA FERROVIARIA
- LINEA ELETTRICA PRINCIPALE
- CONDOTTA IDRICA PRINCIPALE
- TRACCIATO CAVODOTTI ELETTRICI DI CONNESSIONE - LINEA AT
- TRACCIATO CAVODOTTI ELETTRICI DI CONNESSIONE - LINEA MT
- PANNELLO FOTOVOLTAICO

NOTE

TUTTE LE COORDINATE SONO RIFERITE AL SISTEMA ETRS-UTM ZONA 32N



PROGETTO DEFINITIVO DELL'IMPIANTO AGRIVOLTAICO DELLA POTENZA DI PICCO DI 360MW CON SISTEMA DI ACCUMULO DI CAPACITA' PARI A 82,5MWH E RELATIVE OPERE DI CONNESSIONE ALLA RETE RTN, DA REALIZZARSI NEL COMUNE DI SASSARI NELLE FRAZIONI DI "PALMADULA, LA CORTE, CANAGLIA, LI PIANI, SAN GIORGIO, SCALA ERRE"

PROGETTO DEFINITIVO

COMMITTENTE: **PALMADULA SOLAR S.R.L.**



TITOLO ELABORATO:
**PLANIMETRIA DI DETTAGLIO DI PROGETTO
SCALA ERRE
TAV. 51**

ELABORATO n°:
BI028F-D-PAL-PL-DET-051-r00
NOME FILE:
SCALA: 1:1.000
DATA: AGOSTO 2023

REVISIONE	N.	DATA	DESCRIZIONE	ELABORATO	CONTROLLATO	APPROVATO
00	01	Agosto 2023	Prima Emissione	R. Minoia	M. Sandri	S. Venturini
02						
03						
04						

A TERMINE DI LEGGE CI RISERVAMO LA PROPRIETA' DI QUESTO ELABORATO CON DIVIETO DI RIPRODURLO RENDENDOLO NOTO A TERZI ANCHE PARZIALMENTE SENZA NOSTRA AUTORIZZAZIONE

Puttu

ACCESSO AL LOTTO
DALLA VIABILITA' ESISTENTE

Cabina di Testa

VIABILITA' INTERNA
PER MANUTENZIONE
TRACKER b = 4.00m

RECINZIONE IMPIANTO

401 - TOMBINO CIRCOLARE
Ø1500mm PER CONTINUITA'
IDRAULICA L=6.00m

TRACKER PER
CAMPO FOTOVOLTAICO

Sant'Osanna

N.ghe

R

E

A

49

24

23

31

27