

PLANIMETRIA DI DETTAGLIO DI PROGETTO SETTORE 54 SU C.T.R.N.



RECINZIONE IMPIANTO

407 - TOMBINO CIRCOLARE Ø1500mm PER CONTINUITA' IDRAULICA L=6.00m

VIABILITA' INTERNA PER MANUTENZIONE TRACKER b = 4.00m

Power Station JUPITER-6000

FASCIA PER NATURALIZZAZIONE b=4.00m

ACCESSO AL LOTTO DALLA VIABILITA' ESISTENTE

ACCESSO AL LOTTO DALLA VIABILITA' ESISTENTE

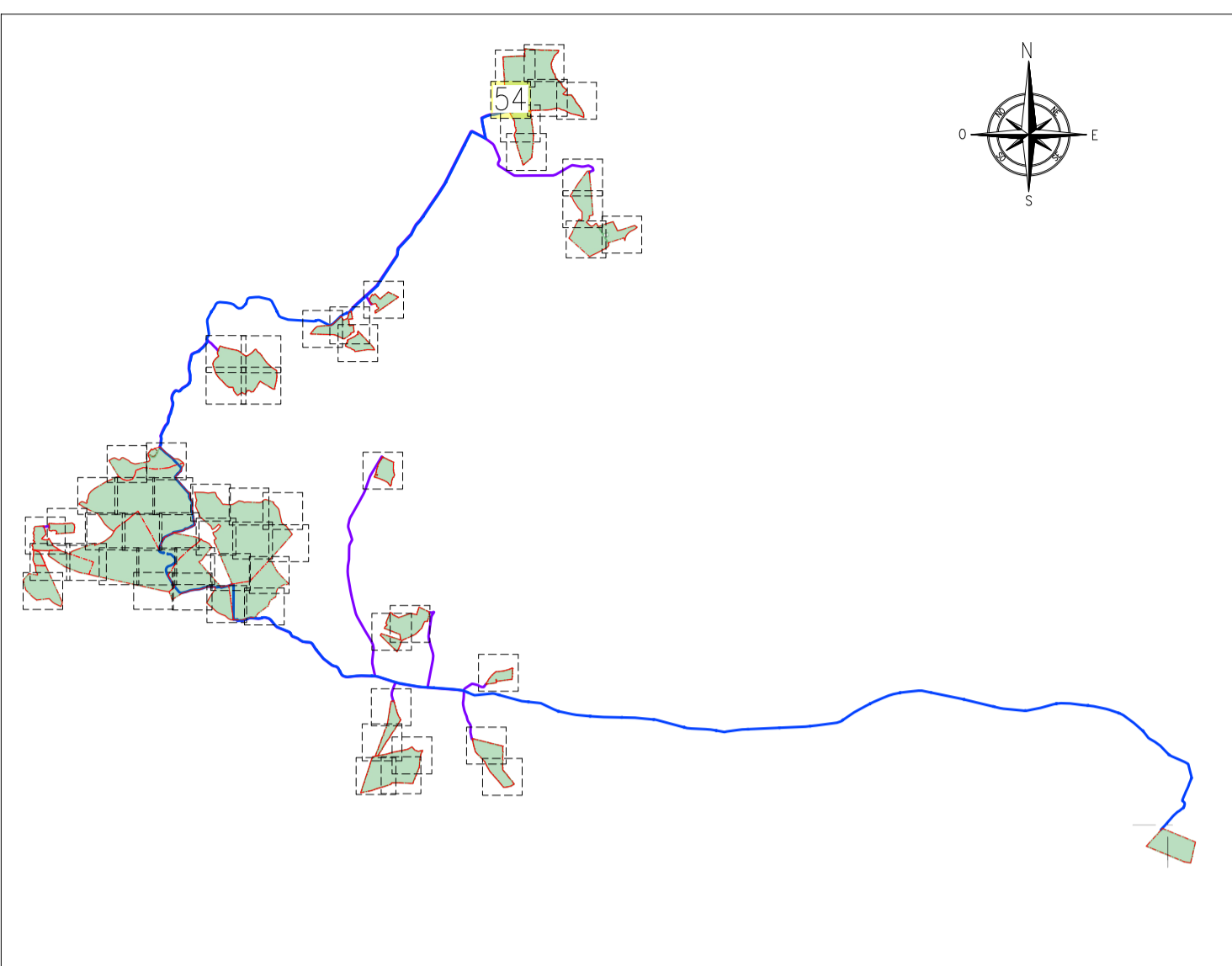
ACCESSO AL LOTTO CANCELLO CARRABILE

ACCESSO ALLA SSE NORD

Cabina di Testa

PIANTA CHIAVE

0 1.0 2.0 3.0 4.0 5.0km



LEGENDA

- LIMITE FASCIA DI RISPETTO INTERNA
- INGOMBRO VIABILITA' DI PROGETTO
- LIMITE RECINZIONE LOTTO
- LIMITE CATASTALE LOTTO
- ASSE STRADALE - ESISTENTE
- ASSE STRADALE - PROGETTO
- AREE VALLIVE
- BACINO IDROGRAFICO
- TOMBINO SU INTERFERENZA PER CONTINUITA' STRADALE
- CABINE DI TRASFORMAZIONE MT E BES
- VIABILITA' STRADALE PRINCIPALE
- IDROLOGIA
- LINEA FERROVIARIA
- LINEA ELETTRICA PRINCIPALE
- CONDOTTA IDRICA PRINCIPALE
- TRACCIATO CAVODOTTI ELETTRICI DI CONNESSIONE - LINEA AT
- TRACCIATO CAVODOTTI ELETTRICI DI CONNESSIONE - LINEA MT
- PANNELLO FOTVOLTAICO

NOTE

TUTTE LE COORDINATE SONO RIFERITE AL SISTEMA ETRS.UTM ZONA 32N



PROGETTO DEFINITIVO DELL'IMPIANTO AGRIVOLTAICO DELLA POTENZA DI PICCO DI 360MW CON SISTEMA DI ACCUMULO DI CAPACITA' PARI A 82.5MWH E RELATIVE OPERE DI CONNESSIONE ALLA RETE RTN, DA REALIZZARSI NEL COMUNE DI SASSARI NELLE FRAZIONI DI "PALMADULA, LA CORTE, CANAGLIA, LI PIANI, SAN GIORGIO, SCALA ERRE"

PROGETTO DEFINITIVO

COMMITTENTE: PALMADULA SOLAR S.R.L.

PROGETTISTA:

ELABORATO N°: BI028F-D-PAL-PL DET-054-r00  
 NOME FILE:  
 SCALA: 1:1.000  
 DATA: AGOSTO 2023

TITOLO ELABORATO: PLANIMETRIA DI DETTAGLIO DI PROGETTO SCALA ERRE TAV. 54

N.	DATA	DESCRIZIONE	ELABORATO	CONTROLLATO	APPROVATO
01	Agosto 2023	Prima Emissione	R. Minola	M. Sandri	S. Venturini
02					
03					
04					

A TERMINI DI LEGGE CI RISERVAMO LA PROPRIETA' DI QUESTO ELABORATO CON DIVIETO DI RIPRODURLO RENDENDOLO NOTO A TERZI ANCHE PARZIALMENTE SENZA NOSTRA AUTORIZZAZIONE