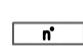


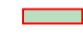

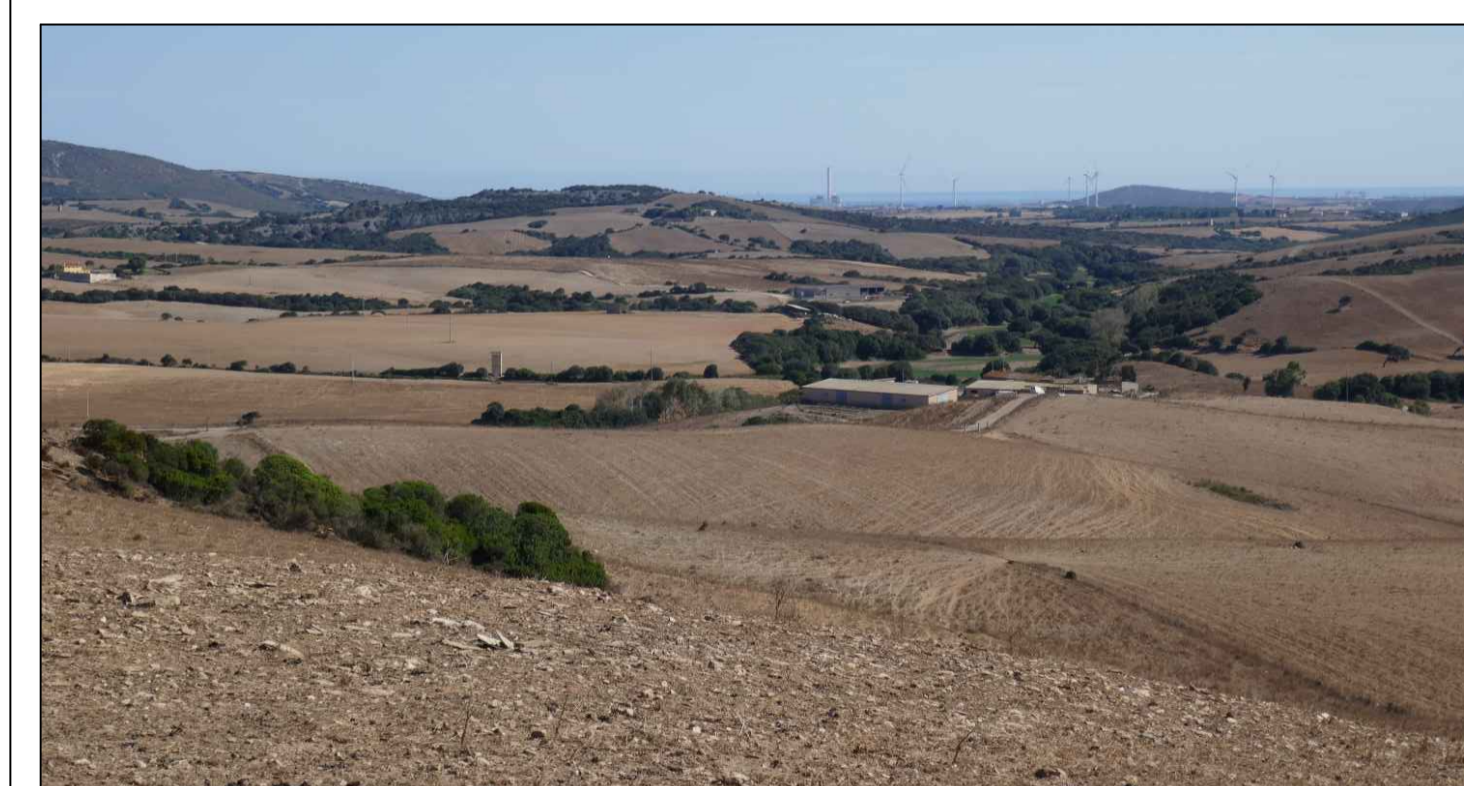


- LEGENDA
-  SETTORE DI INQUADRAMENTO PLANIMETRICO DELLA CONNESSIONE
 -  TRACCIATO CAVIDOTTI ELETTRICI DI CONNESSIONE - LINEA AT
 -  TRACCIATO CAVIDOTTI ELETTRICI DI CONNESSIONE - LINEA MT
 -  AREA DI INTERVENTO CAMPO AGRIVOLTAICO
 -  BUCHE GIUNTI LINEA AT



PROGETTO DEFINITIVO DELL'IMPIANTO AGRIVOLTAICO DELLA POTENZA DI PICCO DI 360MW CON SISTEMA DI ACCUMULO DI CAPACITA' PARI A 82,5MWH E RELATIVE OPERE DI CONNESSIONE ALLA RETE RTN, DA REALIZZARSI NEL COMUNE DI SASSARI NELLE FRAZIONI DI "PALMADULA, LA CORTE, CANAGLIA, LI PIANI, SAN GIORGIO, SCALA ERRE"

PROGETTO DEFINITIVO

COMMITTENTE: **PALMADULA SOLAR S.R.L.**

PROGETTISTA: **PS&P**


DIRETTORE TECNICO
Dott. Ing. Simone Venturini

TITOLO ELABORATO: **PLANIMETRIA DI DETTAGLIO DEI CAVIDOTTI SSE SUD - OLMEDO TAV. 6**

ELABORATO n°: **BI028F-D-PAL-PL CAV-06-r00**
NOME FILE:
SCALA: **1:1.000**
DATA: **AGOSTO 2023**

N.	DATA	DESCRIZIONE	ELABORATO	CONTROLLATO	APPROVATO
00	Agosto 2023	Prima Emissione	R. Minoia	M. Sandri	S. Venturini
01					
02					
03					
04					

A TERMINI DI LEGGE CI RISERVIAMO LA PROPRIETA' DI QUESTO ELABORATO CON DIVIETO DI RIPRODURLO RENDENDOLO NOTO A TERZI ANCHE PARZIALMENTE SENZA NOSTRA AUTORIZZAZIONE