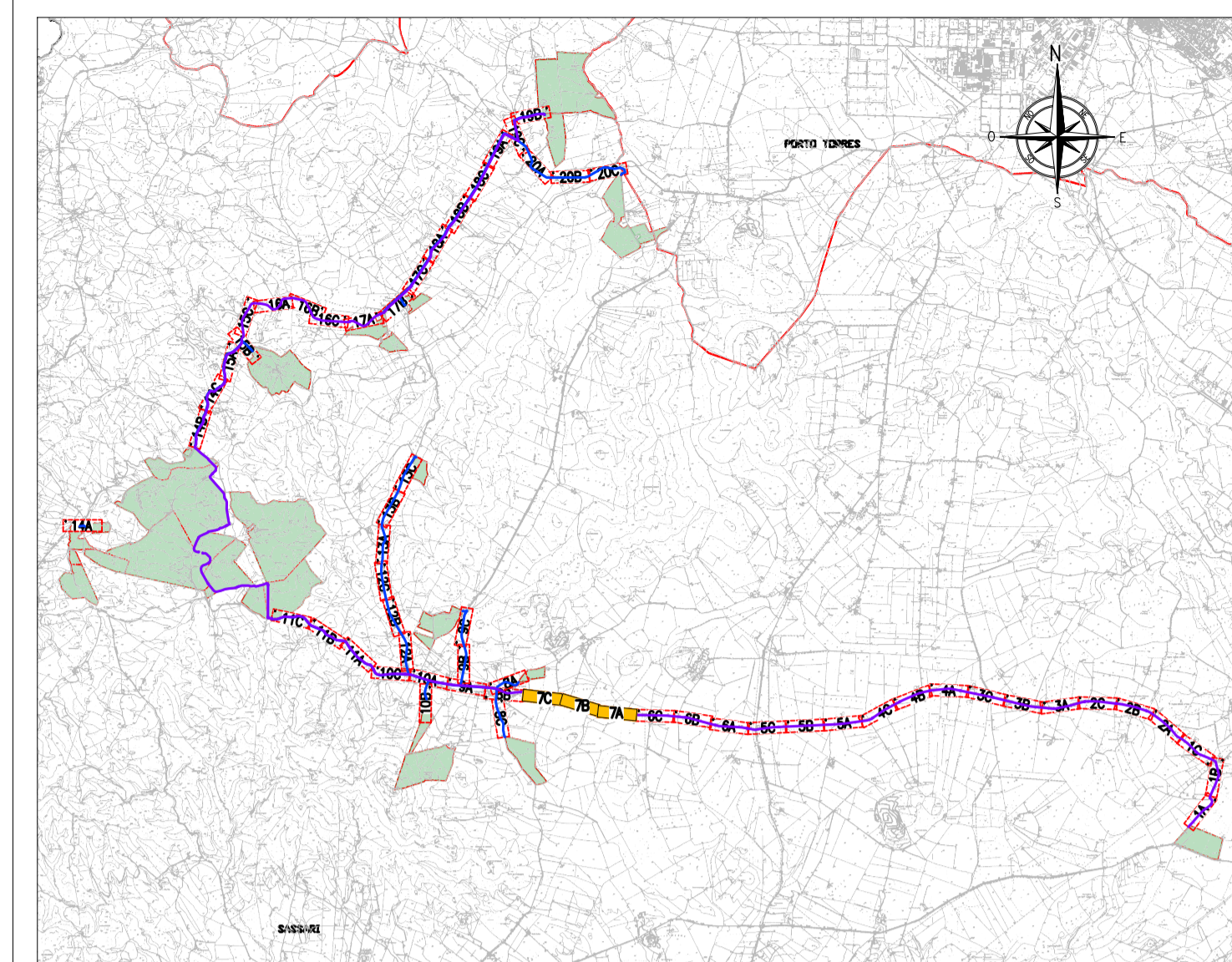
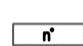






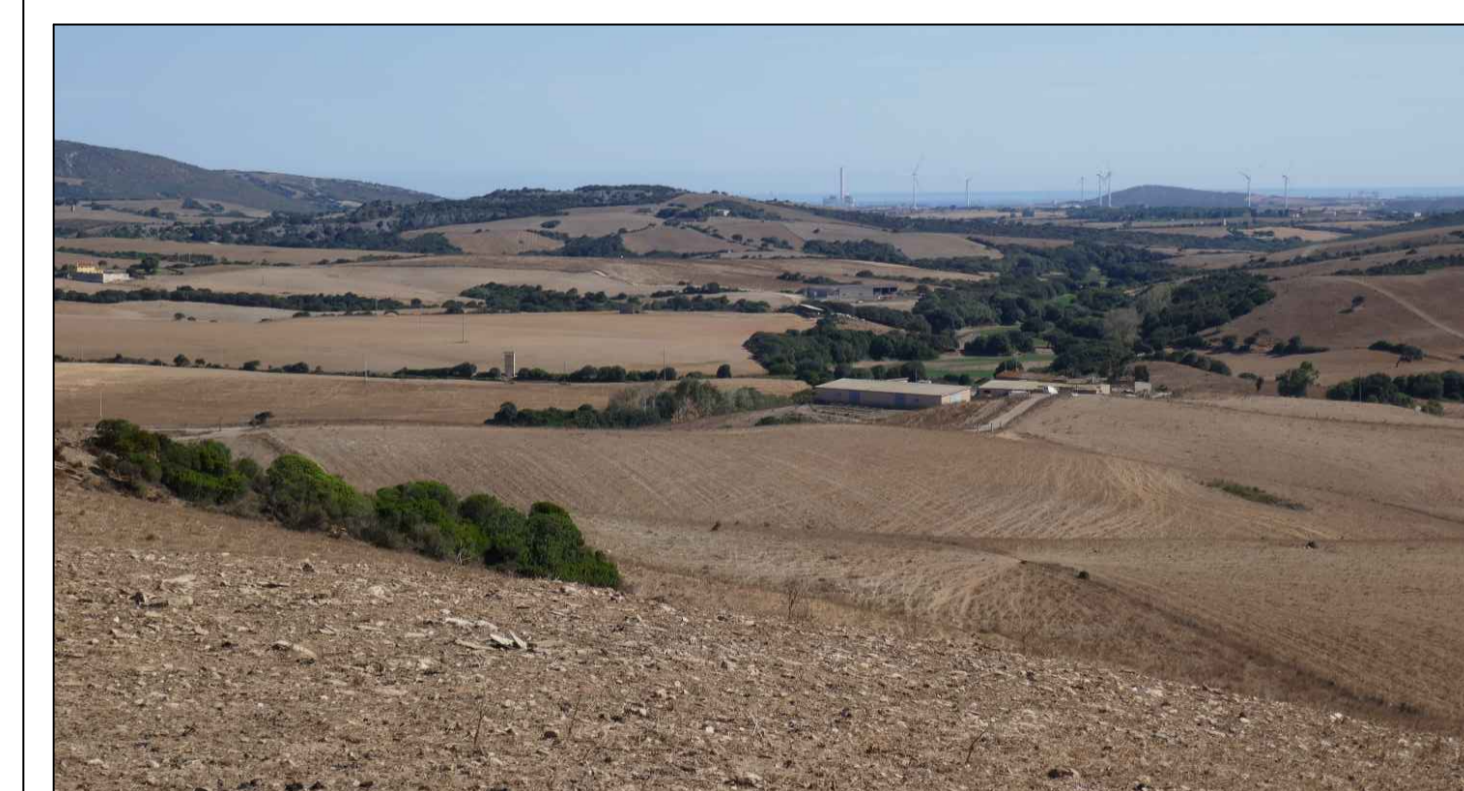
PIANTA CHIAVE

0 0,25 0,5 0,75 1,0 1,25km



LEGENDA

-  SETTORE DI INQUADRAMENTO PLANIMETRICO DELLA CONNESSIONE
-  TRACCIATO CAVIDOTTI ELETTRICI DI CONNESSIONE - LINEA AT
-  TRACCIATO CAVIDOTTI ELETTRICI DI CONNESSIONE - LINEA MT
-  AREA DI INTERVENTO CAMPO AGRIVOLTAICO
-  BUCHE GIUNTI LINEA AT



PROGETTO DEFINITIVO DELL'IMPIANTO AGRIVOLTAICO DELLA POTENZA DI PICCO DI 360MW CON SISTEMA DI ACCUMULO DI CAPACITA' PARI A 82,5MWH E RELATIVE OPERE DI CONNESSIONE ALLA RETE RTN, DA REALIZZARSI NEL COMUNE DI SASSARI NELLE FRAZIONI DI "PALMADULA, LA CORTE, CANAGLIA, LI PIANI, SAN GIORGIO, SCALA ERRE"

PROGETTO DEFINITIVO

COMMITTENTE: **PALMADULA SOLAR S.R.L.**

PROGETTISTA:



TITOLO ELABORATO:
**PLANIMETRIA DI DETTAGLIO DEI CAVIDOTTI
SSE SUD - OLMEDO
TAV. 7**

ELABORATO n°:
BI028F-D-PAL-PL CAV-07-r00
NOME FILE:
SCALA: 1:1.000
DATA: AGOSTO 2023

N.	DATA	DESCRIZIONE	ELABORATO	CONTROLLATO	APPROVATO
00	Agosto 2023	Prima Emissione	R. Minoia	M. Sandri	S. Venturini
01					
02					
03					
04					

A TERMINI DI LEGGE CI RISERVAMO LA PROPRIETA' DI QUESTO ELABORATO CON DIVIETO DI RIPRODURLO RENDENDOLO NOTO A TERZI ANCHE PARZIALMENTE SENZA NOSTRA AUTORIZZAZIONE