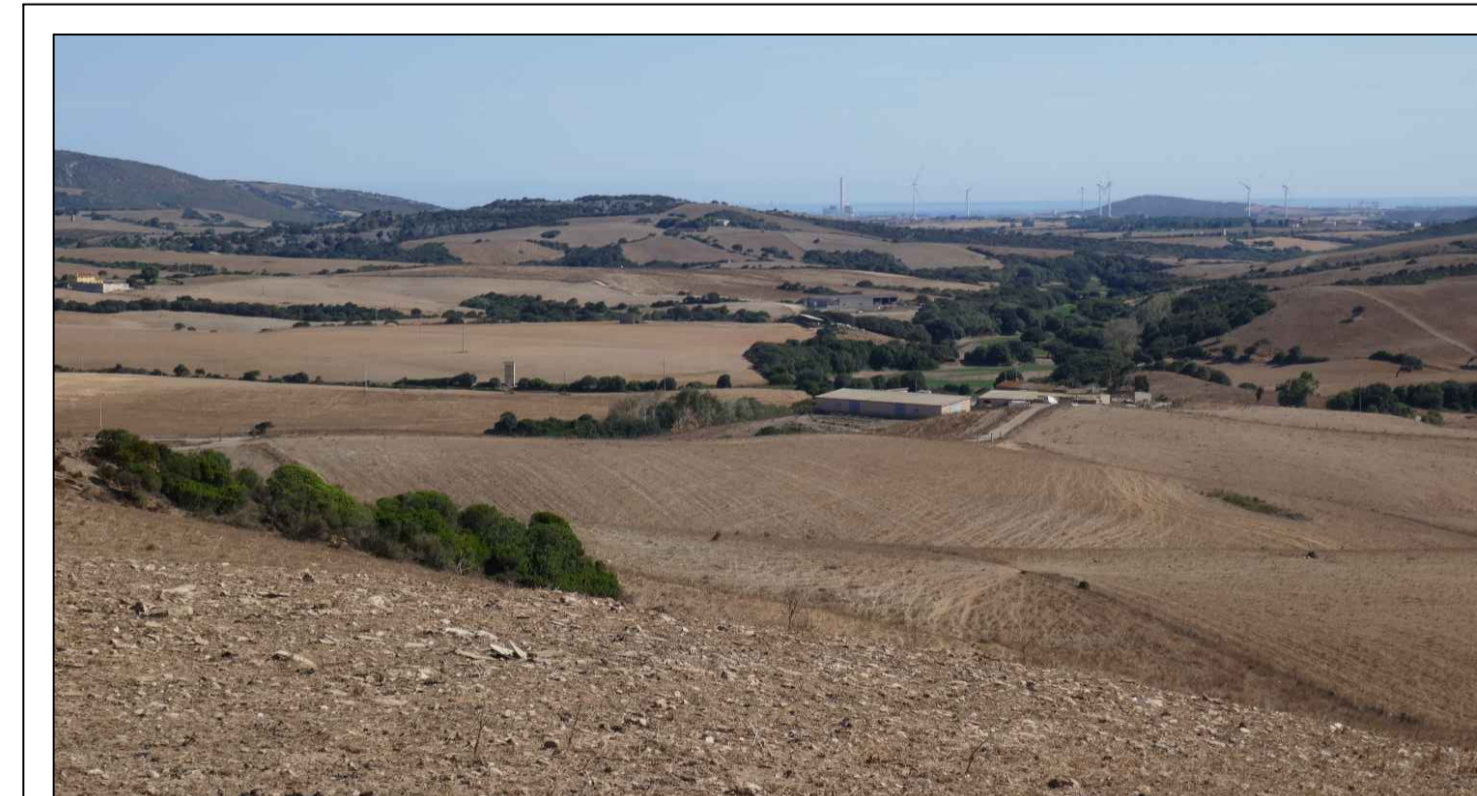


- LEGENDA
- SETTORE DI INQUADRAMENTO PLANIMETRICO DELLA CONNESSIONE
 - TRACCIATO CAVIDOTTI ELETTRICI DI CONNESSIONE - LINEA AT
 - TRACCIATO CAVIDOTTI ELETTRICI DI CONNESSIONE - LINEA MT
 - AREA DI INTERVENTO CAMPO AGRIVOLTAICO
 - BUCHE GIUNTI LINEA AT



PROGETTO DEFINITIVO DELL'IMPIANTO AGRIVOLTAICO DELLA POTENZA DI PICCO DI 360MW CON SISTEMA DI ACCUMULO DI CAPACITA' PARI A 82,5MWH E RELATIVE OPERE DI CONNESSIONE ALLA RETE RTN, DA REALIZZARSI NEL COMUNE DI SASSARI NELLE FRAZIONI DI "PALMADULA, LA CORTE, CANAGLIA, LI PIANI, SAN GIORGIO, SCALA ERRE"

PROGETTO DEFINITIVO

COMMITTENTE: **PALMADULA SOLAR S.R.L.**

PROGETTISTA: **PS&P**

DIRETTORE TECNICO
Dott. Ing. Simone Venturini

TITOLO ELABORATO:
PLANIMETRIA DI DETTAGLIO DEI CAVIDOTTI SSE SUD - OLMEDO TAV. 8

ELABORATO n°:
BI028F-D-PAL-PL CAV-08-r00

NOME FILE:

SCALA: 1:1.000

DATA: AGOSTO 2023

N.	DATA	DESCRIZIONE	ELABORATO	CONTROLLATO	APPROVATO
00	Agosto 2023	Prima Emissione	R. Minoia	M. Sandri	S. Venturini
01					
02					
03					
04					

A TERMINI DI LEGGE CI RISERVIAMO LA PROPRIETA' DI QUESTO ELABORATO CON DIVIETO DI RIPRODURLO RENDENDOLO NOTO A TERZI ANCHE PARZIALMENTE SENZA NOSTRA AUTORIZZAZIONE