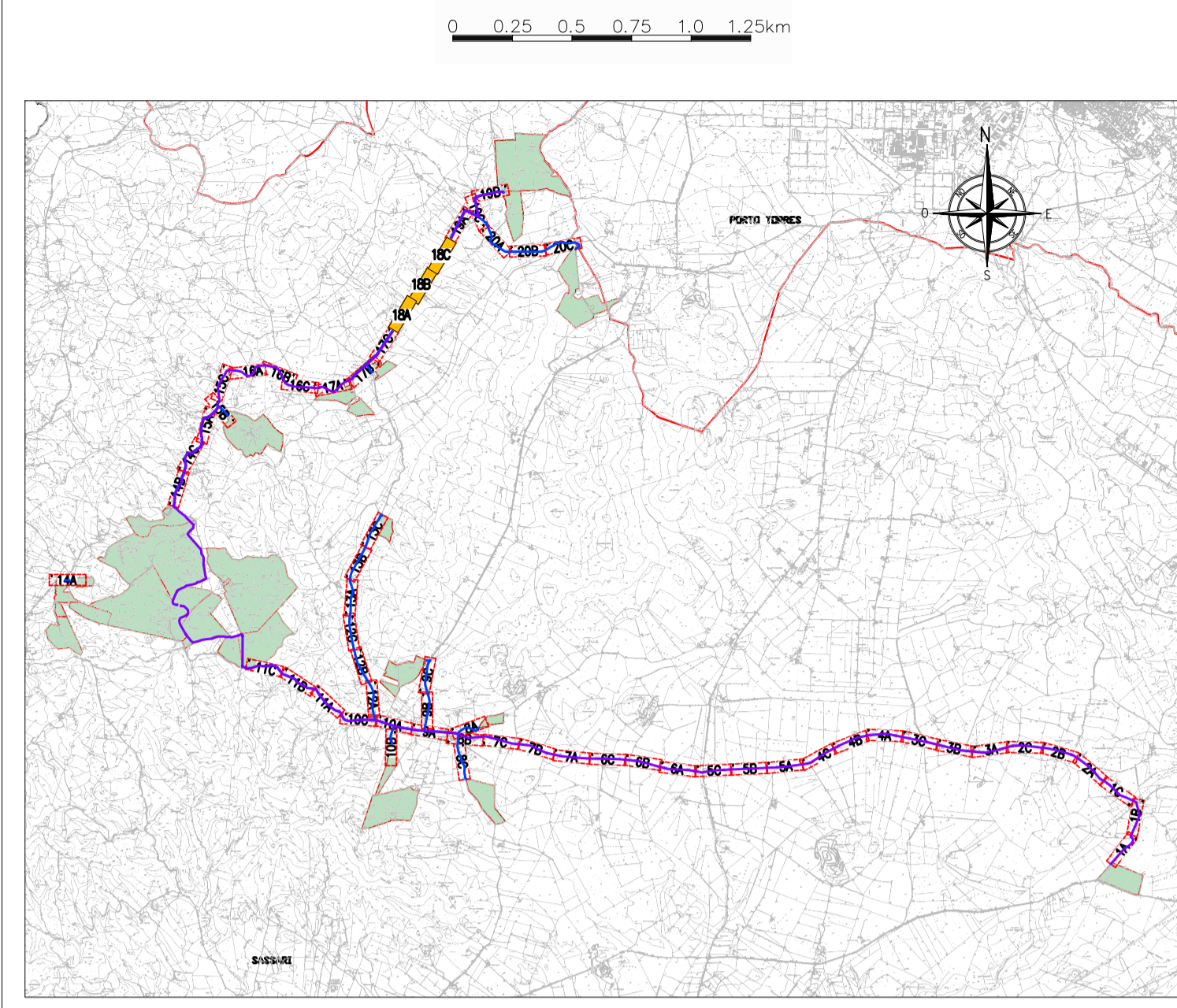
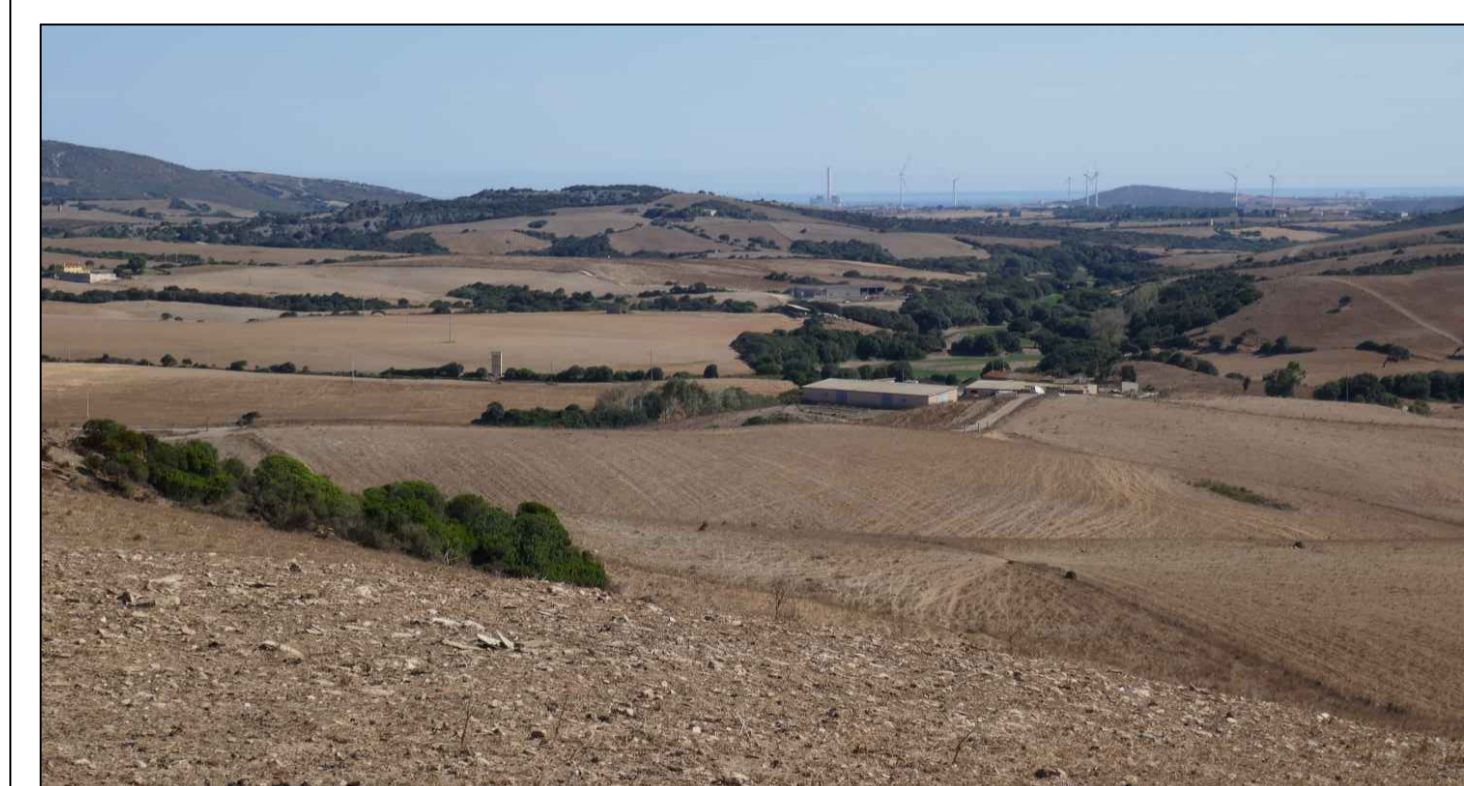


PIANTA CHIAVE



LEGENDA

- SETTORE DI INQUADRAMENTO PLANIMETRICO DELLA CONNESSIONE
- TRACCIATO CAVIDOTTI ELETTRICI DI CONNESSIONE - LINEA AT
- TRACCIATO CAVIDOTTI ELETTRICI DI CONNESSIONE - LINEA MT
- AREA DI INTERVENTO CAMPO AGRIVOLTAICO
- BUCHE GIUNTI LINEA AT



PROGETTO DEFINITIVO DELL'IMPIANTO AGRIVOLTAICO DELLA POTENZA DI PICCO DI 360MW CON SISTEMA DI ACCUMULO DI CAPACITA' PARI A 82,5MWH E RELATIVE OPERE DI CONNESSIONE ALLA RETE RTN, DA REALIZZARSI NEL COMUNE DI SASSARI NELLE FRAZIONI DI "PALMADULA, LA CORTE, CANAGLIA, LI PIANI, SAN GIORGIO, SCALA ERRE"

PROGETTO DEFINITIVO

COMMITTENTE: **PALMADULA SOLAR S.R.L.**

PROGETTISTA: **PS&P**

DIRETTORE TECNICO  
Dott. Ing. Simone Venturini

TITOLO ELABORATO:  
**PLANIMETRIA DI DETTAGLIO DEI CAVIDOTTI  
SSE NORD - SSE SUD  
TAV. 18**

ELABORATO n°:  
BI028F-D-PAL-PL CAV-18-r00  
NOME FILE:  
SCALA: 1:1.000  
DATA: AGOSTO 2023

REVISIONE	N.	DATA	DESCRIZIONE	ELABORATO	CONTROLLATO	APPROVATO
00		Agosto 2023	Prima Emissione	R. Minoia	M. Sandri	S. Venturini
01						
02						
03						
04						

A TERMINI DI LEGGE CI RISERVIAMO LA PROPRIETA' DI QUESTO ELABORATO CON DIVIETO DI RIPRODURLO RENDENDOLO NOTO A TERZI ANCHE PARZIALMENTE SENZA NOSTRA AUTORIZZAZIONE