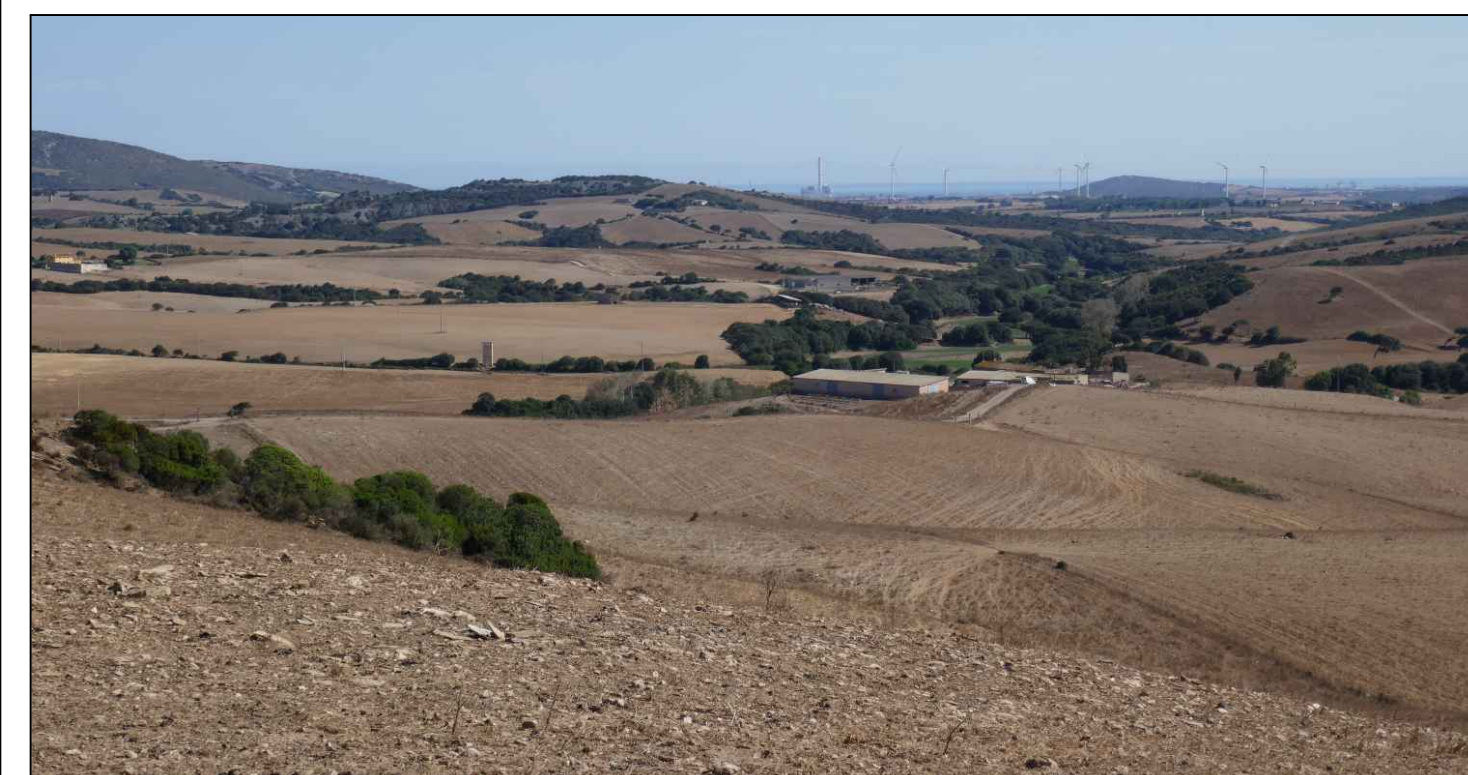


LEGENDA FUNZIONI DI PROTEZIONE

26 / 26Q	MASSIMA TEMPERATURA TRASFORMATORE
27	MASSIMA TENSIONE DI FASE
59	MASSIMA TENSIONE DI FASE
50	MASSIMA TENSIONE RESIDUA
51	MASSIMA CORRENTE ISTANTANEA
51	MASSIMA CORRENTE RITARDATA
63T	MASSIMA PRESSIONE TRASFORMATORE
67N	DIREZIONALE DI TERRA
68	BLOCCO FUNZIONI DI PROTEZIONE (SELETTIVITA' LOGICA)
80a	MINIMA TENSIONE SERVIZI AUSILIARI (DC)
81< / 81>	MINIMA / MASSIMA FREQUENZA
87L	DIFFERENZIALE DI LINEA
88	RELE' DI BLOCCO
90	REGOLATORE DI TENSIONE PER COMMUTATORE SOTTO CARICO TRASFORMATORE ATMT
94	RELE' DI SCATTO
97T	RELE' BUCHHOLZ
99Q	MINIMO LIVELLO OLIO TRASFORMATORE

TUTTE LE COORDINATE SONO RIFERITE AL SISTEMA ETRS-UTM ZONA 32N



PROGETTO DEFINITIVO DELL'IMPIANTO AGRIVOLTICO DELLA POTENZA DI PICCO DI 360MW CON SISTEMA DI ACCUMULO DI CAPACITA' PARI A 82,5MWH E RELATIVE OPERE DI CONNESSIONE ALLA RETE RTN, DA REALIZZARSI NEL COMUNE DI SASSARI NELLE FRAZIONI DI "PALMADULA, LA CORTE, CANAGLIA, LI PIANI, SAN GIORGIO, SCALA ERRE"

PROGETTO DEFINITIVO

COMMITTENTE: PALMADULA SOLAR S.R.L.

PROGETTISTA:

TITOLO ELABORATO: SCHEMA ELETTRICO UNIFILARE LA CORTE 3

ELABORATO n°: BI028F-D-PAL-IMP-22-100
NOME FILE:
SCALA:
DATA: AGOSTO 2023

REVISIONE	N.	DATA	DESCRIZIONE	ELABORATO	CONTROLLATO	APPROVATO
01	01	01	01	01	01	01
02	02	02	02	02	02	02
03	03	03	03	03	03	03
04	04	04	04	04	04	04

A TERMINI DI LEGGE SI RISERVA LA PROPRIETA' DI QUESTO ELABORATO CON DIVIETO DI RIPRODURRE, RENDERE NOTE O TERCIE ANCHE PARZIALMENTE SENZA NOSTRA AUTORIZZAZIONE