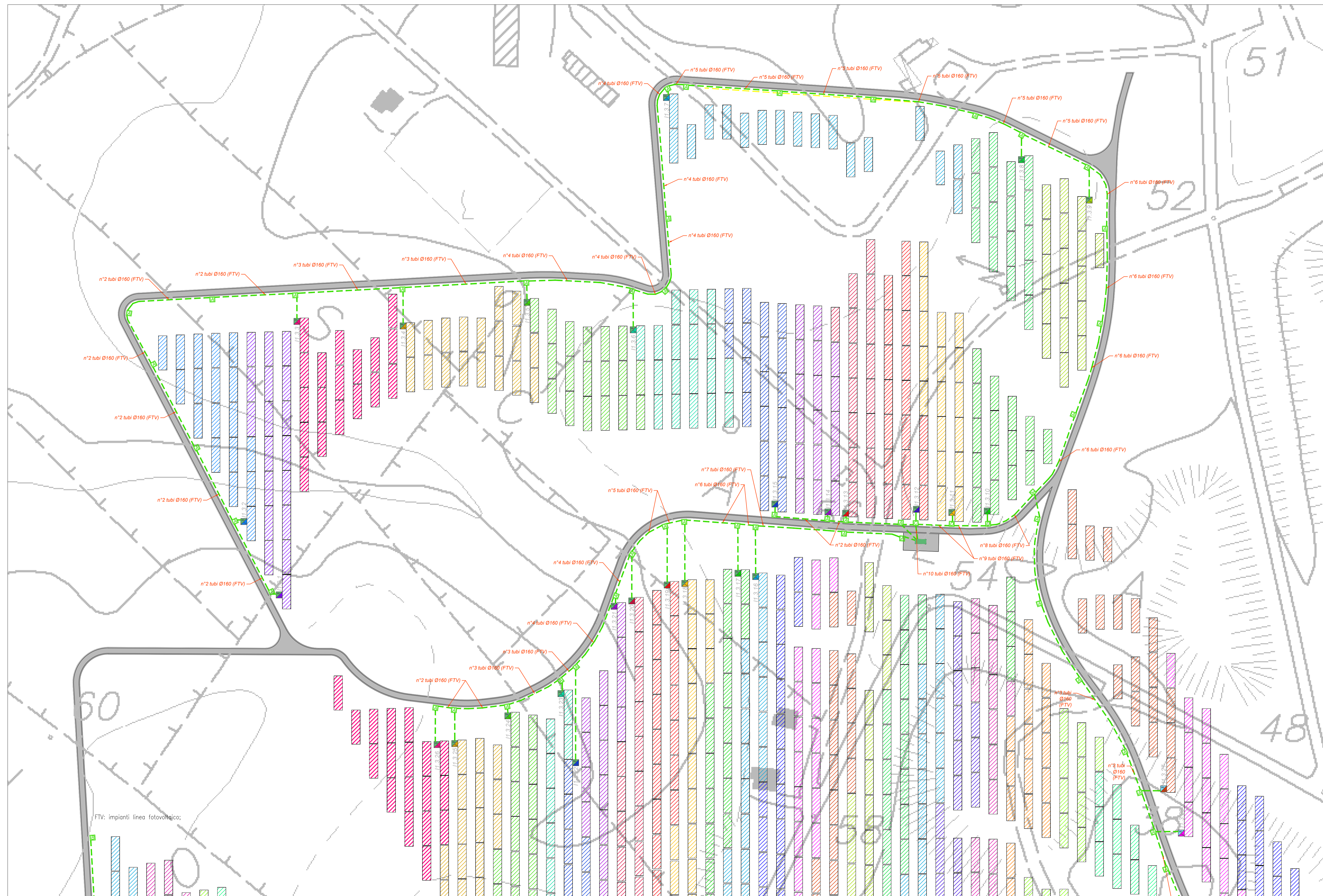
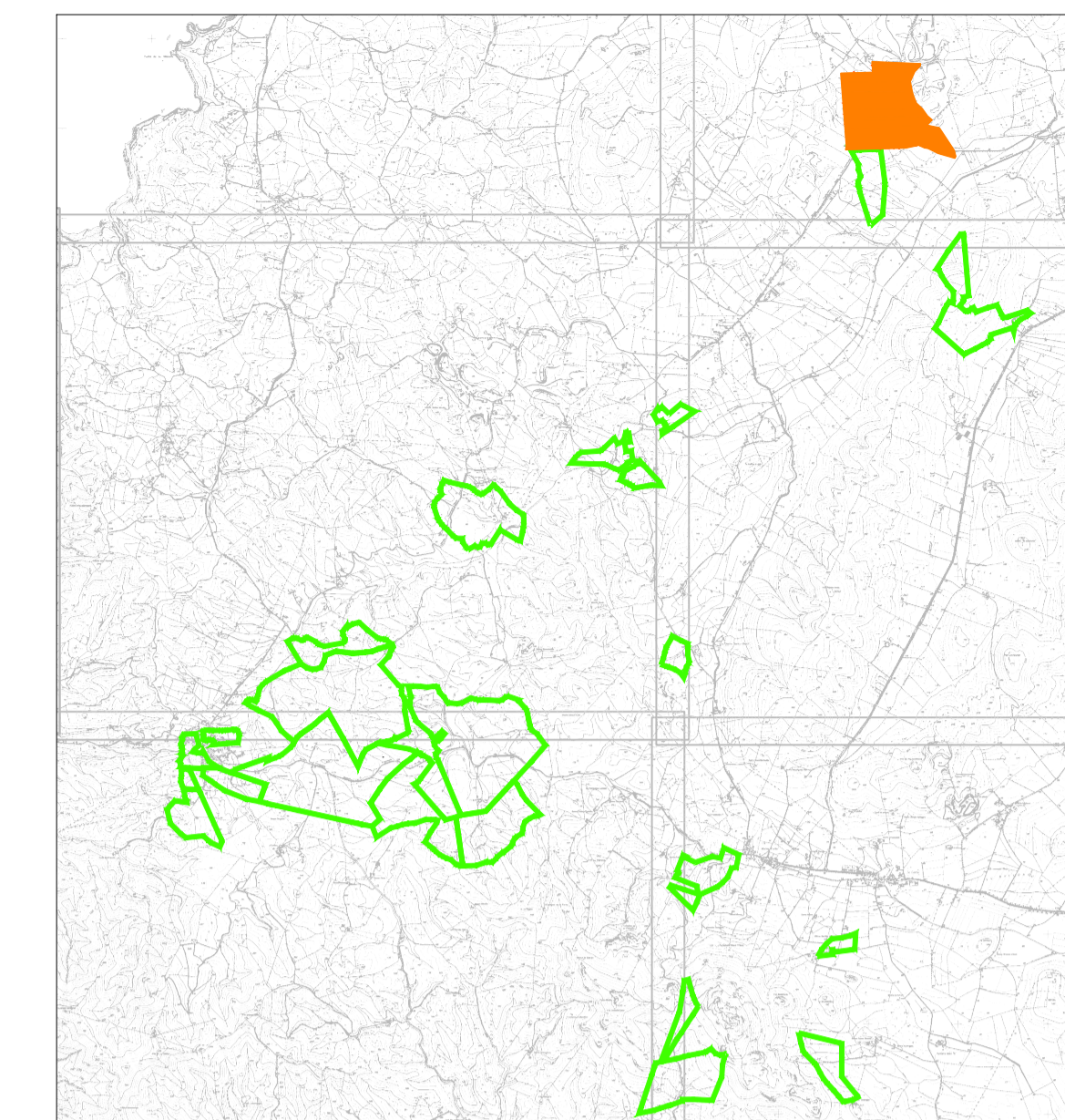


PLANIMETRIA STRINGATURA PANNELLI  
ZONA SCALA ERRE 1



PIANTA CHIAVE



LEGENDA

Simbolo	Descrizione
[Linea verde tratteggiata]	Distribuzione alimentazione impianto elettrico ET
[Linea grigia]	Picchetto di derivazione in ca. Ø40x80 cm (pedali) con chiusura in ghisa cambiabile
[Linea grigia]	Picchetto di derivazione in ca. Ø40x80 cm (pedali) con chiusura in ghisa cambiabile
[Linea grigia]	Picchetto di derivazione in ca. 100x100x100 cm (pedali) con chiusura in ghisa cambiabile
[Linea grigia]	Picchetto di derivazione in ca. Ø40x80 cm (pedali) con chiusura in ghisa cambiabile
[Linea grigia]	Cabine di linea trasmissione MT/HT
[Linea grigia]	La cabina di linea è contraddistinta da un numero (n°) che identifica prima cifra numero del lotto.
[Linea grigia]	Cabine di campo trasformazioni MT/HT
[Linea grigia]	Le cabine di campo sono contraddistinte da un numero (n°) che identifica prima cifra numero del lotto.
[Linea grigia]	Secondo cifra numero dell'indirizzo cabine
[Linea grigia]	Il Tracker è la struttura sulla quale vengono installati i moduli fotovoltaici bifacciali. Ogni Tracker è orientato in direzione N-S e si orienta sul proprio asse verso Est o Ovest con inclinazione che risponde ai dati climatici di progetto.
[Linea grigia]	Si consideri Tracker con installati 21 moduli fotovoltaici componibili e una stringa.
[Linea grigia]	Il Tracker è di tipo Tracker SUN2000 3000W, n° 1 con potenza apparente massima di 330kW, frequenza 50 Hz, di MPPT, tensione nominale di uscita 800V. Massima corrente di uscita per stringa MPPT 6A, 60A.
[Linea grigia]	Quattro supervisione e controllo SACU

Zona	Scala Erre 1
Pitch	10 metri
Numero di Tracker	1418
Numero di Moduli	39704
Potenza in DC (MWp)	27.20
Numero di Inverter	80
Potenza in AC (MWp)	26.07
Rapporto DC/AC	1.04
Power Station	2 JUPITER 9000 e 1 JUPITER 6000
Numero Cabine di testa	1

TUTTE LE COORDINATE SONO RIFERITE AL SISTEMA ETRS-UTM ZONA 32N



PROGETTO DEFINITIVO DELL'IMPIANTO AGRIVOLTAICO DELLA POTENZA DI PICCO DI 360MW CON SISTEMA DI ACCUMULO DI CAPACITA' PARI A 82,5MWH E RELATIVE OPERE DI CONNESSIONE ALLA RETE RTN, DA REALIZZARSI NEL COMUNE DI SASSARI NELLE FRAZIONI DI "PALMADULA, LA CORTE, CANAGLIA, LI PIANI, SAN GIORGIO, SCALA ERRE"

PROGETTO DEFINITIVO

COMMITTENTE: **PALMADULA SOLAR S.R.L.**

PROGETTISTA: **PEREGRINA**



TITOLO ELABORATO: **Stringatura Pannelli SCALA ERRE 1**

ELABORATO N°: **B1028F-D-PAL-IMP-PL-02B-r00**  
 NOME FILE: **B1028F-D-PAL-IMP-PL-01-03-r00.dwg**  
 SCALA: **1:1000**  
 DATA: **AGOSTO 2023**

REVISIONE	N.	DATA	DESCRIZIONE	ELABORATO	CONTROLLATO	APPROVATO
01	01	Agosto 2023	Prima Emissione	E. Guiot	M. Sandri	S. Venturini
02						
03						
04						

A TERMINI DI LEGGE CI RISERVIAMO LA PROPRIETA' DI QUESTO ELABORATO CON DIVIETO DI RIPRODURLO RENDENDOCI NOTO A TERZI ANCHE PARZIALMENTE SENZA NOSTRA AUTORIZZAZIONE