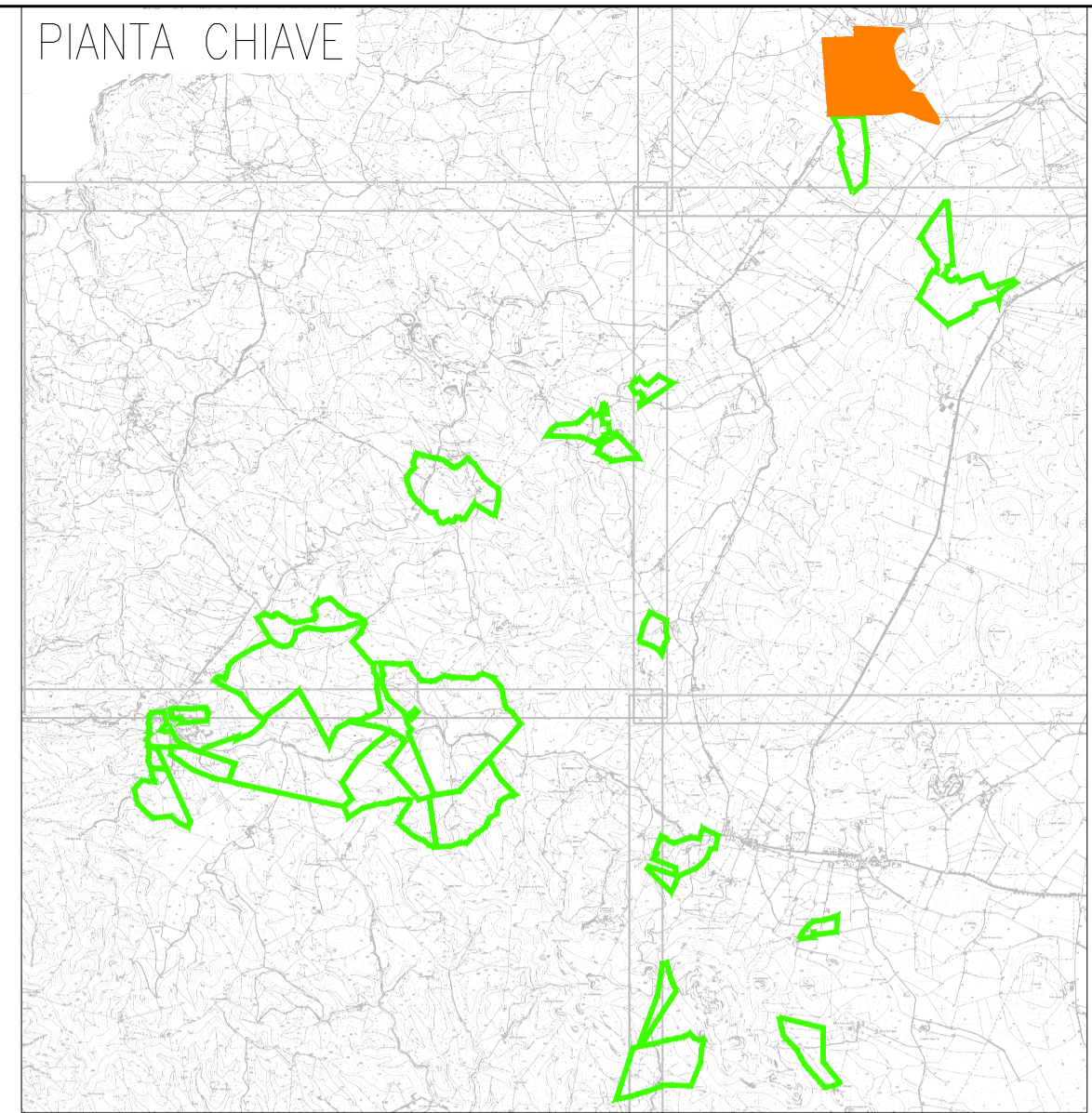


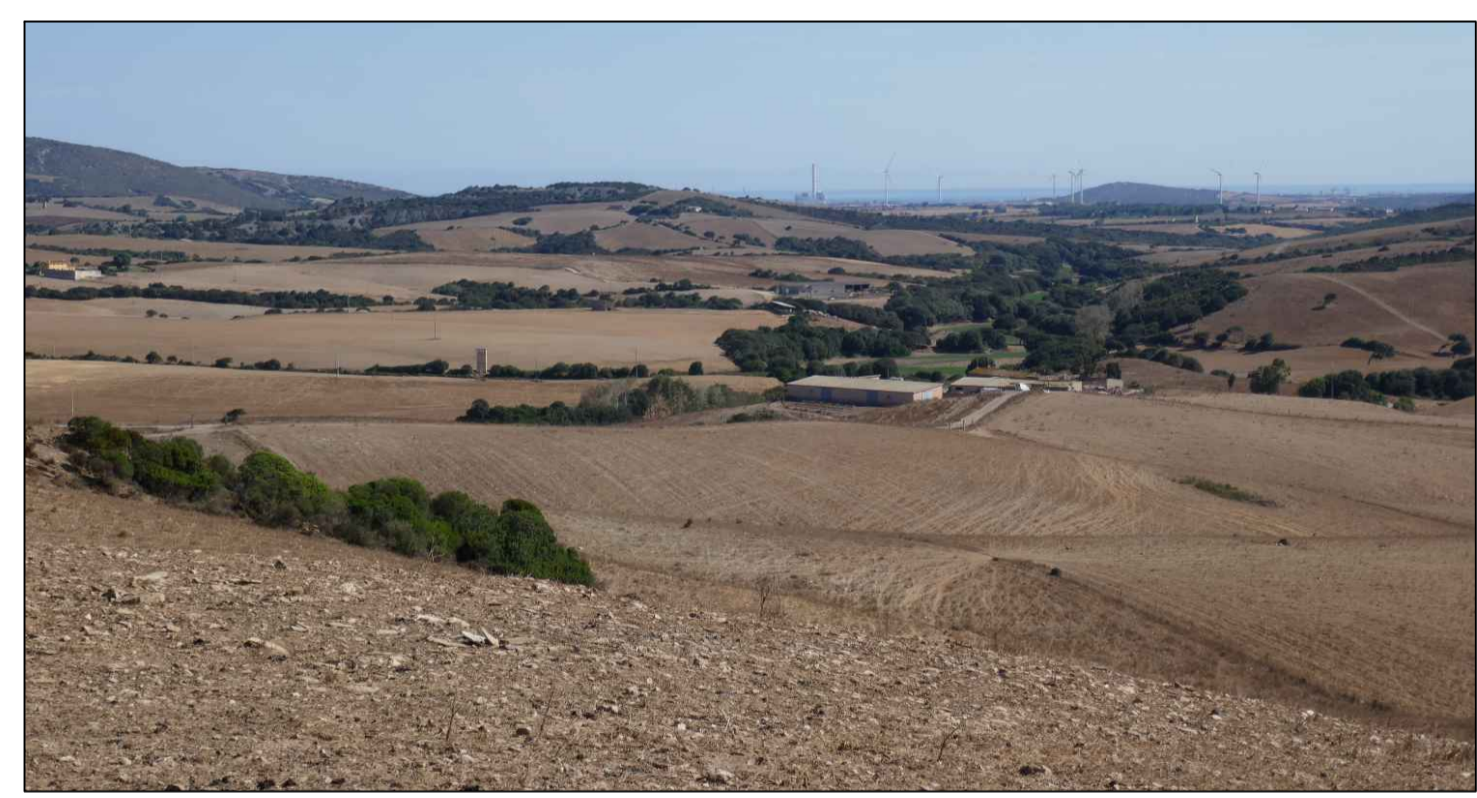
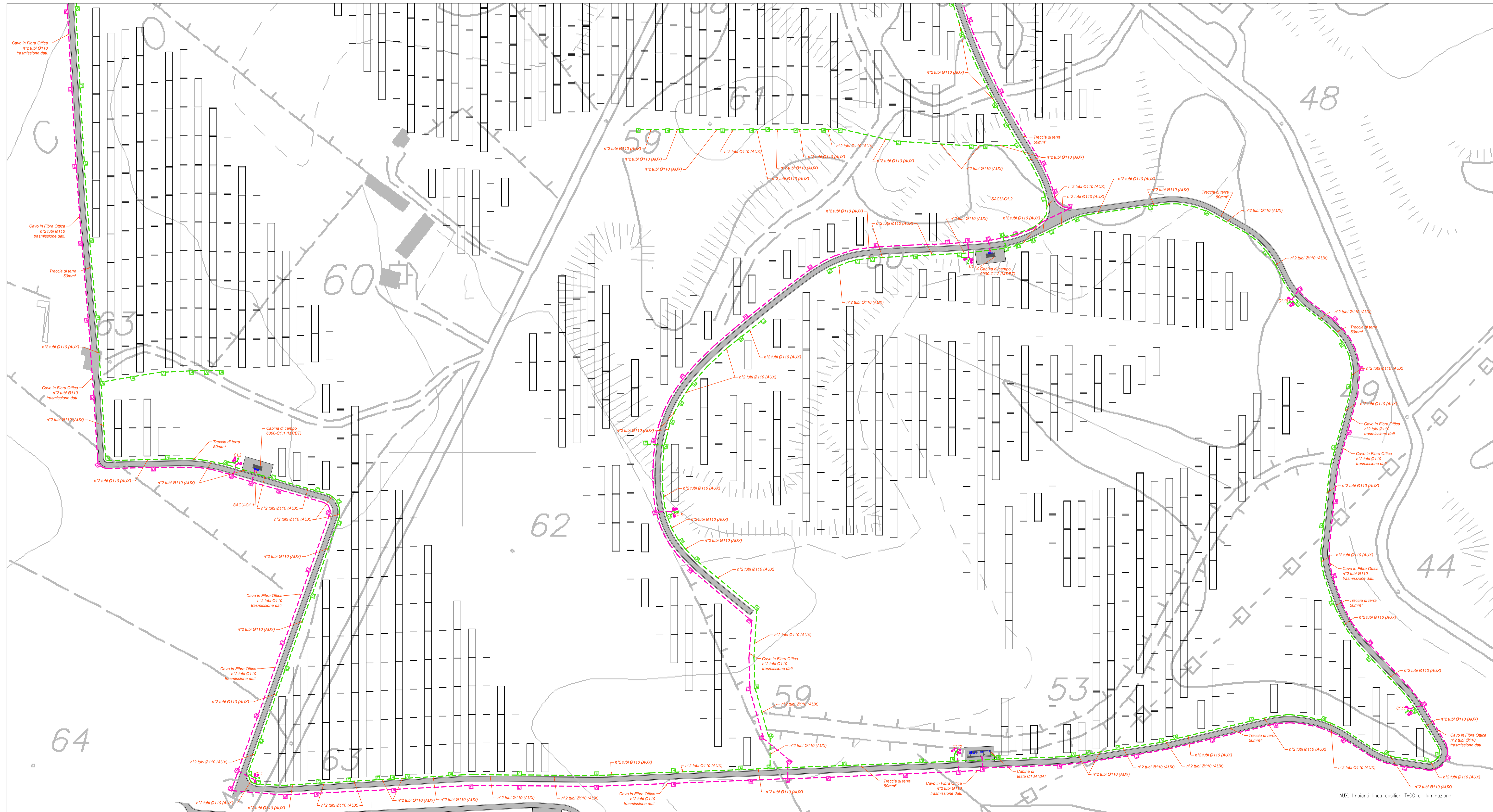
PLANIMETRIA DI DETTAGLIO IMPIANTO ANTINTRUSIONE, TVCC E SUPERVISIONE E ILLUMINAZIONE ZONA SCALA ERRE 1



LEGENDA

| Simbolo         | Descrizione   |
|-----------------|---|
| [Linea verde]   | Distribuzione alimentazione elettrica 0,7   |
| [Linea magenta] | Distribuzione impianti speciali 0,7   |
| [Linea A]       | Picchetto di derivazione in ca. Ø40-Ø50 (in tubi) con chiusura a griglia cancellata       |
| [Linea B]       | Picchetto di derivazione in ca. Ø40-Ø50 (in tubi) con chiusura a griglia cancellata       |
| [Linea C]       | Picchetto di derivazione in ca. Ø50-Ø60 (in tubi) con chiusura a griglia cancellata       |
| [Linea D]       | Picchetto di derivazione in ca. Ø60-Ø80 (in tubi) con chiusura a griglia cancellata       |
| [Linea E]       | Picchetto di derivazione in ca. Ø80-Ø100 (in tubi) con chiusura a griglia cancellata      |
| [Linea F]       | Picchetto di derivazione in ca. Ø100-Ø120 (in tubi) con chiusura a griglia cancellata     |
| [Linea G]       | Picchetto di derivazione in ca. Ø120-Ø150 (in tubi) con chiusura a griglia cancellata     |
| [Linea H]       | Picchetto di derivazione in ca. Ø150-Ø200 (in tubi) con chiusura a griglia cancellata     |
| [Linea I]       | Picchetto di derivazione in ca. Ø200-Ø250 (in tubi) con chiusura a griglia cancellata     |
| [Linea J]       | Picchetto di derivazione in ca. Ø250-Ø300 (in tubi) con chiusura a griglia cancellata     |
| [Linea K]       | Picchetto di derivazione in ca. Ø300-Ø400 (in tubi) con chiusura a griglia cancellata     |
| [Linea L]       | Picchetto di derivazione in ca. Ø400-Ø500 (in tubi) con chiusura a griglia cancellata     |
| [Linea M]       | Picchetto di derivazione in ca. Ø500-Ø600 (in tubi) con chiusura a griglia cancellata     |
| [Linea N]       | Picchetto di derivazione in ca. Ø600-Ø800 (in tubi) con chiusura a griglia cancellata     |
| [Linea O]       | Picchetto di derivazione in ca. Ø800-Ø1000 (in tubi) con chiusura a griglia cancellata    |
| [Linea P]       | Picchetto di derivazione in ca. Ø1000-Ø1200 (in tubi) con chiusura a griglia cancellata   |
| [Linea Q]       | Picchetto di derivazione in ca. Ø1200-Ø1500 (in tubi) con chiusura a griglia cancellata   |
| [Linea R]       | Picchetto di derivazione in ca. Ø1500-Ø2000 (in tubi) con chiusura a griglia cancellata   |
| [Linea S]       | Picchetto di derivazione in ca. Ø2000-Ø2500 (in tubi) con chiusura a griglia cancellata   |
| [Linea T]       | Picchetto di derivazione in ca. Ø2500-Ø3000 (in tubi) con chiusura a griglia cancellata   |
| [Linea U]       | Picchetto di derivazione in ca. Ø3000-Ø4000 (in tubi) con chiusura a griglia cancellata   |
| [Linea V]       | Picchetto di derivazione in ca. Ø4000-Ø5000 (in tubi) con chiusura a griglia cancellata   |
| [Linea W]       | Picchetto di derivazione in ca. Ø5000-Ø6000 (in tubi) con chiusura a griglia cancellata   |
| [Linea X]       | Picchetto di derivazione in ca. Ø6000-Ø8000 (in tubi) con chiusura a griglia cancellata   |
| [Linea Y]       | Picchetto di derivazione in ca. Ø8000-Ø10000 (in tubi) con chiusura a griglia cancellata  |
| [Linea Z]       | Picchetto di derivazione in ca. Ø10000-Ø12000 (in tubi) con chiusura a griglia cancellata |

TUTTE LE COORDINATE SONO RIFERITE AL SISTEMA ETRS.UTM ZONA 32N



PROGETTO DEFINITIVO DELL'IMPIANTO AGRIVOLTICO DELLA POTENZA DI PICCO DI 360MW CON SISTEMA DI ACCUMULO DI CAPACITA' PARI A 82,5MWH E RELATIVE OPERE DI CONNESSIONE ALLA RETE RTN, DA REALIZZARSI NEL COMUNE DI SASSARI NELLE FRAZIONI DI "PALMADULA, LA CORTE, CANAGLIA, LI PIANI, SAN GIORGIO, SCALA ERRE"

PROGETTO DEFINITIVO

COMMITTENTE: **PALMADULA SOLAR S.R.L.**

PROGETTISTA: **PERENNIA**

TITOLO ELABORATO: **Planimetria di dettaglio impianto antintrusione, TVCC e supervisione e illuminazione ZONA SCALA ERRE 1**

ELABORATO n°: **BIO28F-D-PAL-IMP-PL-03A-r00**  
 NOME FILE: **BIO28F-D-PAL-IMP-PL-01-03-r00.dwg**  
 SCALA: **1:1000**  
 DATA: **AGOSTO 2023**

| REVISIONE | N.          | DATA            | DESCRIZIONE | ELABORATO | CONTROLLATO | APPROVATO    |
|-----------|-------------|-----------------|-------------|-----------|-------------|--------------|
| 00        | Agosto 2023 | Prima Emissione |             | E. Guiot  | M. Sandri   | S. Venturini |
| 01        |             |                 |             |           |             |              |
| 02        |             |                 |             |           |             |              |
| 03        |             |                 |             |           |             |              |
| 04        |             |                 |             |           |             |              |

A TERMINI DI LEGGE CI RISERVAMO LA PROPRIETA' DI QUESTO ELABORATO CON DIVIETO DI RIPRODURRE, RENDENDOLO NOTO A TERZI ANCHE PARZIALMENTE SENZA NOSTRA AUTORIZZAZIONE.