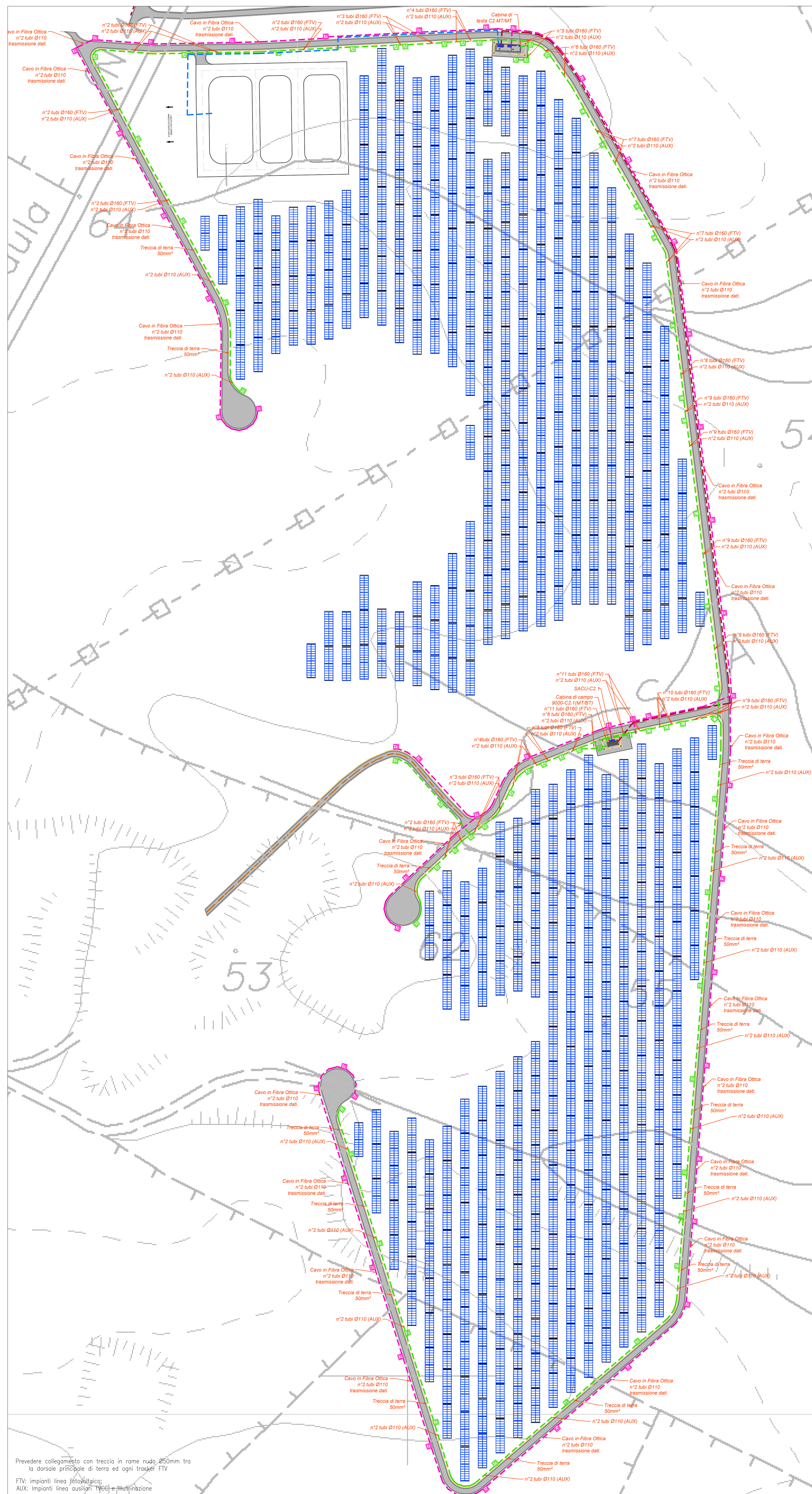
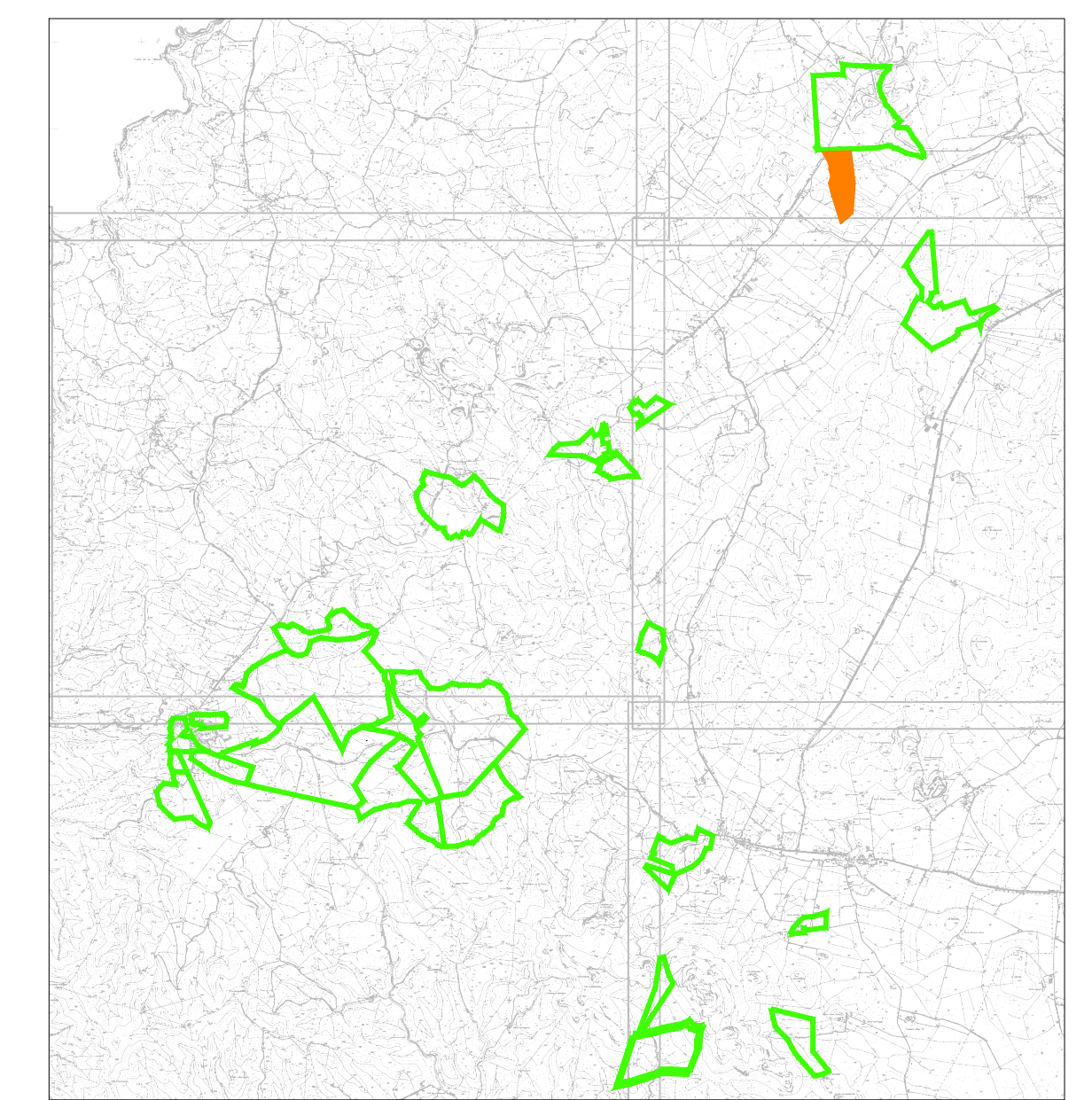


PLANIMETRIA LAYOUT PANNELLI E CAVIDOTTI
ZONA SCALA ERRE 2



Prevedere collegamento con treccia in rame nudo 250mm tra la dorsale principale di terra ed ogni trough FTV.
FTV: impianti linea fotovoltaico.
AUX: impianti linea ausiliari (Tecnica e Illuminazione)

PIANTA CHIAVE



LEGENDA

Simbolo	Descrizione
[Linea gialla]	Distribuzione treccia di terra in cavo nudo 250mm²
[Linea verde]	Distribuzione media tensione rete pubblica
[Linea blu]	Distribuzione media tensione rete secondaria
[Linea rossa]	Distribuzione alimentazione impianto elettrico BT
[Linea magenta]	Distribuzione impianto a bassa tensione
[Rettangolo con X]	Pozzetto di penetrazione in c.a. Ø160/160 cm (adattarsi con chiusura a griglia standard)
[Rettangolo con O]	Pozzetto di penetrazione in c.a. Ø100/100 cm (adattarsi con chiusura a griglia standard)
[Rettangolo con □]	Pozzetto di penetrazione in c.a. Ø80/80 cm (adattarsi con chiusura a griglia standard)
[Rettangolo con □]	Cabina di sola trasmissione MT/MT
[Rettangolo con □]	La cabina di sola c.c. è contraddistinta da un numero (n°) che identifica prima della lettera numero del cavo
[Rettangolo con □]	Cabina di campo trasformazione BT/BT
[Rettangolo con □]	La cabina di campo c.c. è contraddistinta da un numero (n°) che identifica prima della lettera numero del cavo
[Rettangolo con □]	Arredo della tecnica progetto pubblica
[Rettangolo con □]	Trasferire la struttura sulla quale vengono installati i moduli fotovoltaici (scollo) e ogni traliccio e conduttore in direzione N-S e in ordine di progetto dalle linee di c.a. con i moduli che seguono. Fare durante la giornata.
[Rettangolo con □]	Se il cavo traliccio non è installato in un punto di installazione corrispondente a una stringa, l'investor può valutare il cavo Ø160/160 cm con chiusura a griglia standard.
[Rettangolo con □]	Investor può valutare il cavo Ø160/160 cm con chiusura a griglia standard.
[Rettangolo con □]	Investor può valutare il cavo Ø160/160 cm con chiusura a griglia standard.
[Rettangolo con □]	Questo supervisiona e controlla SACU

TUTTE LE COORDINATE SONO RIFERITE AL SISTEMA ETRS.UTM ZONA 32N

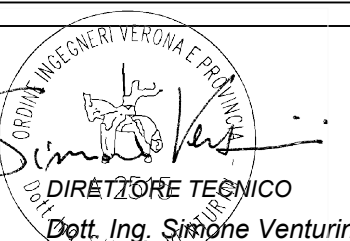


PROGETTO DEFINITIVO DELL'IMPIANTO AGRIVOLTAICO DELLA POTENZA DI PICCO DI 360MW CON SISTEMA DI ACCUMULO DI CAPACITÀ PARI A 82.5MWH E RELATIVE OPERE DI CONNESSIONE ALLA RETE RTN, DA REALIZZARSI NEL COMUNE DI SASSARI NELLE FRAZIONI DI PALMADULA, LA CORTE, CANAGLIA, LI PIANI, SAN GIORGIO, SCALA ERRE"

PROGETTO DEFINITIVO

COMMITTENTE: PALMADULA SOLAR S.R.L.

PROGETTISTA:



TITOLO ELABORATO:

Planimetria di dettaglio Cavidotti MT-BT speciali e layout moduli SCALA ERRE 2

ELABORATO N°: B1028F-D-PAL-IMP-PL-04-r00
NOME FILE: B1028F-D-PAL-IMP-PL-04-06-r00.dwg
SCALA: 1:1000
DATA: AGOSTO 2023

REVISIONE	N.	DATA	DESCRIZIONE	ELABORATO	CONTROLLATO	APPROVATO
00		Agosto 2023	Prima Emissione	E. Guioi	M. Sandri	S. Venturini
01						
02						
03						
04						