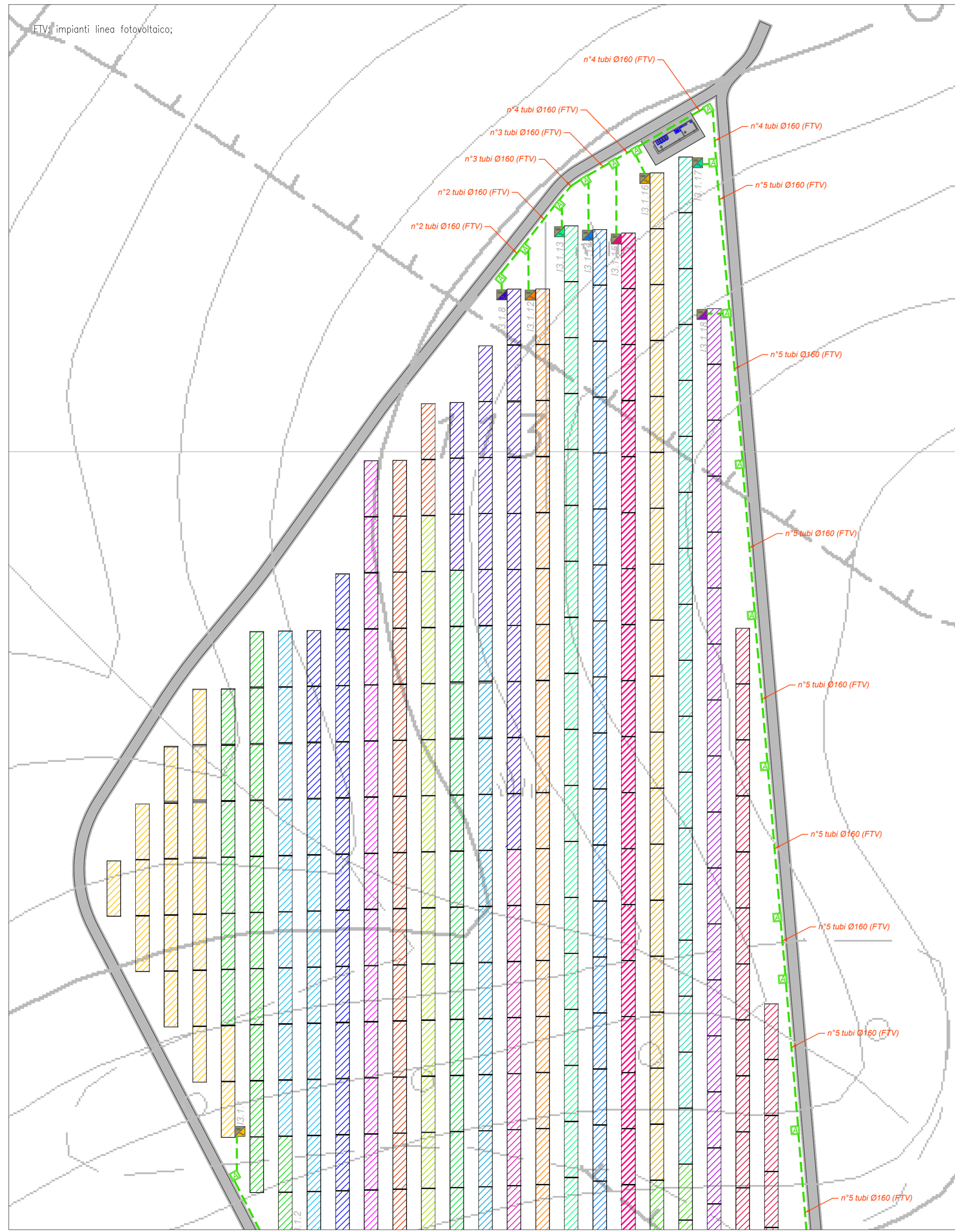
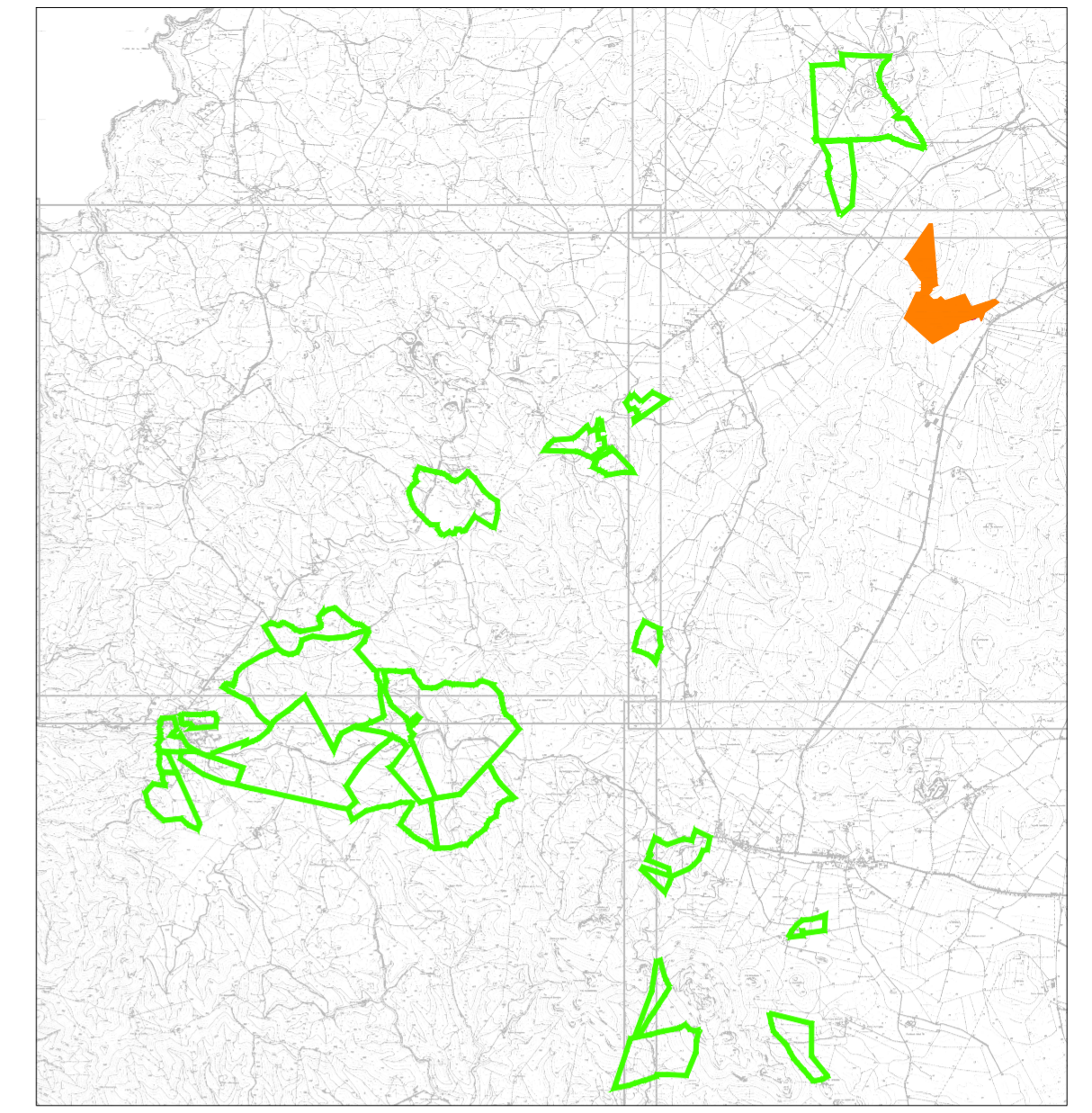


PLANIMETRIA STRINGATURA PANNELLI  
ZONA SCALA ERRE 3



PIANTA CHIAVE



LEGENDA

Simbolo	Descrizione
	Distribuzione alimentazione impianto elettrico BT
	Pozzetto di derivazione in c/c 60x60/90 cm (asfalto) con chiusura in ghisa carabile
	Pozzetto di derivazione in c/c 40x40/80 cm (asfalto) con chiusura in ghisa carabile
	Pozzetto di derivazione in c/c 100x100/100 cm (asfalto) con chiusura in ghisa carabile
	Pozzetto di derivazione in c/c 80x80/80 cm (asfalto) con chiusura in ghisa carabile
	Cabina di testa trasmissione MTMT La cabina di testa è contraddistinta da un numero (n.n) che identifica: - prima cifra: numero del lotto;
	Cabina di campo trasformazione MTBT Le cabine di campo sono contraddistinte da un numero (n.n) che identifica: - prima cifra: numero del lotto; - seconda cifra: numero progressivo cabina.
	Il tracker è la struttura sulla quale vengono installati i moduli fotovoltaici bifacciali. Ogni tracker è orientato in direzione N-S e si orienta sul proprio asse verso Est o Ovest con inclinazioni che seguono il sole durante la giornata. Su ciascun tracker sono installati n. 20 moduli fotovoltaici corrispondenti a una stringa.
	Inverter: tipo Huawei SUN2000-330KTL-H1 con potenza apparente massima di 330kVA, frequenza 50 Hz, 6 MPPT, tensione nominale di uscita 800V. Massima corrente di input per ciascun MPPT 65A, IP66.
	Quadro supervisione e controllo SACU

Zona	Scala Erre 3
<b>Pitch</b>	10 metri
<b>Numero di Tracker</b>	1035
<b>Numero di Moduli</b>	28980
<b>Potenza in DC (MWp)</b>	19.85
<b>Numero di Inverter</b>	58
<b>Potenza in AC (MWp)</b>	19.14
<b>Rapporto DC/AC</b>	1.04
<b>Power Station</b>	2 JUPITER 9000
<b>Numero Cabine di testa</b>	1

TUTTE LE COORDINATE SONO RIFERITE AL SISTEMA ETRS.UTM ZONA 32N

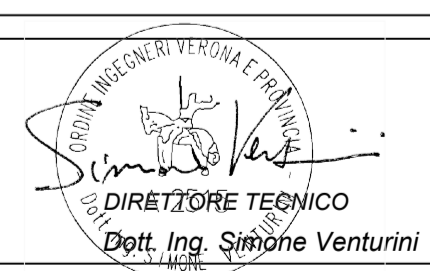


PROGETTO DEFINITIVO DELL'IMPIANTO AGRIVOLTAICO DELLA POTENZA DI PICCO DI 360MW CON SISTEMA DI ACCUMULO DI CAPACITA' PARI A 82.5MWH E RELATIVE OPERE DI CONNESSIONE ALLA RETE RTN, DA REALIZZARSI NEL COMUNE DI SASSARI NELLE FRAZIONI DI "PALMADULA, LA CORTE, CANAGLIA, LI PIANI, SAN GIORGIO, SCALA ERRE"

PROGETTO DEFINITIVO

COMMITTENTE: **PALMADULA SOLAR S.R.L.**

PROGETTISTA:



TITOLO ELABORATO:

Stringatura Pannelli  
SCALA ERRE 3

ELABORATO n°:  
BI028F-D-PAL-IMP-PL-08B-r00  
NOME FILE:  
BI028F-D-PAL-IMP-PL-07-09-r00.dwg  
SCALA: 1:1000  
DATA: AGOSTO 2023

REVISIONE	N.	DATA	DESCRIZIONE	ELABORATO	CONTROLLATO	APPROVATO
	00	Agosto 2023	Prima Emissione		M. Sandri	S. Venturini
	01					
	02					
	03					
	04					

A TERMINI DI LEGGE CI RISERVIAMO LA PROPRIETA' DI QUESTO ELABORATO CON DIVIETO DI RIPRODURLO RENDENDOLO NOTO A TERZI ANCHE PARZIALMENTE SENZA NOSTRA AUTORIZZAZIONE