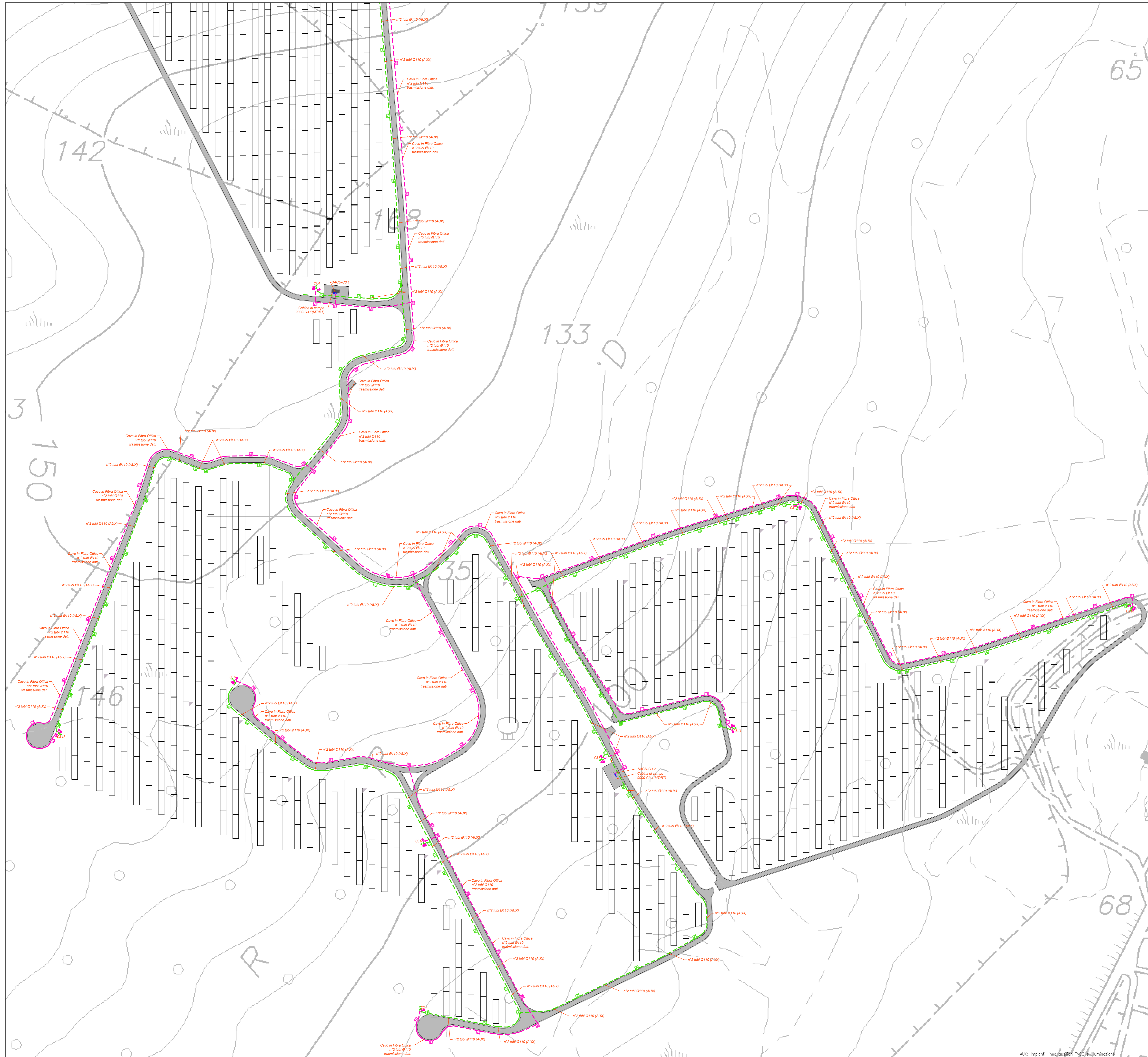
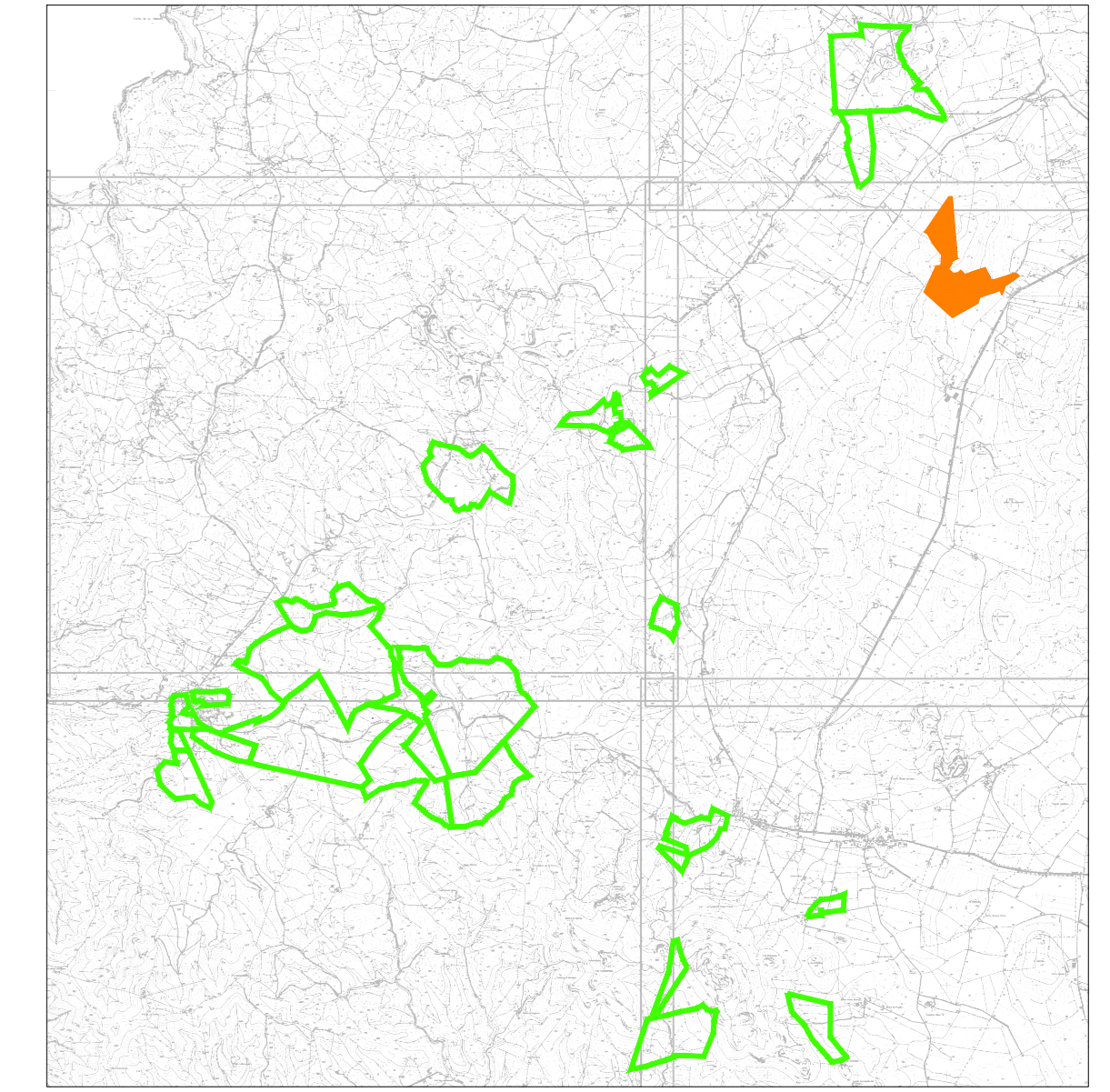


PLANIMETRIA DI DETTAGLIO IMPIANTO ANTINTRUSIONE, TVCC E SUPERVISIONE E ILLUMINAZIONE ZONA SCALA ERRE 3



PIANTA CHIAVE



LEGENDA

Simbolo	Descrizione
(Green line)	Delimitazione impianto fotovoltaico
(Pink line)	Delimitazione impianto antintrusione
(Dashed line)	Filare di alimentazione in cavi elettrici in gabbie con sistema di protezione
(Dotted line)	Filare di segnalazione in cavi elettrici in gabbie con sistema di protezione
(Solid line)	Filare di alimentazione in cavi elettrici in gabbie con sistema di protezione
(Square)	Cavo di fibra ottica
(Triangle)	Cavo di fibra ottica
(Circle)	Cavo di fibra ottica

TUTTE LE COORDINATE SONO RIFERITE AL SISTEMA ETRS/UTM ZONA 32N



PROGETTO DEFINITIVO DELL'IMPIANTO AGRIVOLTAICO DELLA POTENZA DI PICCO DI 360MW CON SISTEMA DI ACCUMULO DI CAPACITÀ PARI A 82,5MWH E RELATIVE OPERE DI CONNESSIONE ALLA RETE RTN, DA REALIZZARSI NEL COMUNE DI SASSARI NELLE FRAZIONI DI "PALMADULA, LA CORTE, CANAGLIA, LI PIANI, SAN GIORGIO, SCALA ERRE"

PROGETTO DEFINITIVO

COMMITTENTE: **PALMADULA SOLAR S.R.L.**

PROGETTISTA:



TITOLO ELABORATO:

Planimetria di dettaglio impianto antintrusione, TVCC e supervisione e illuminazione SCALA ERRE 3

ELABORATO DA:
BI028F-D-PAL-IMP-PL-09A-v00
NOME FILE:
BI028F-D-PAL-IMP-PL-01-09-v00.dwg
SCALA: 1:500
DATA: AGOSTO 2023

REVISIONE	DATA	DESCRIZIONE	ELABORATO	CONTROLLATO	APPROVATO
01	Agosto 2023	Prima emissione	E. Guio	M. Sandri	S. Venturini
02					
03					
04					

Aut. Impianti Energetici TVCC e Illuminazione