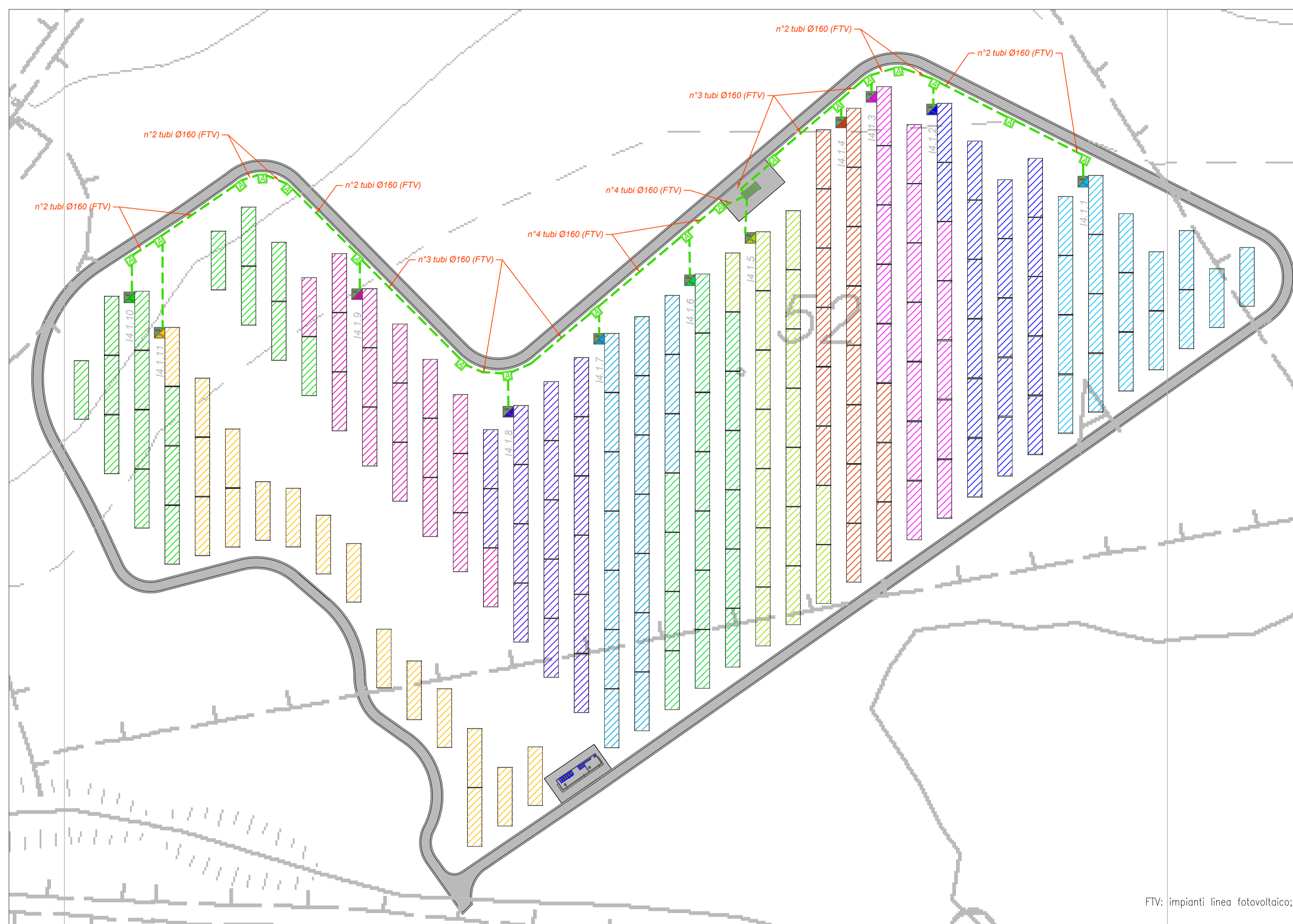
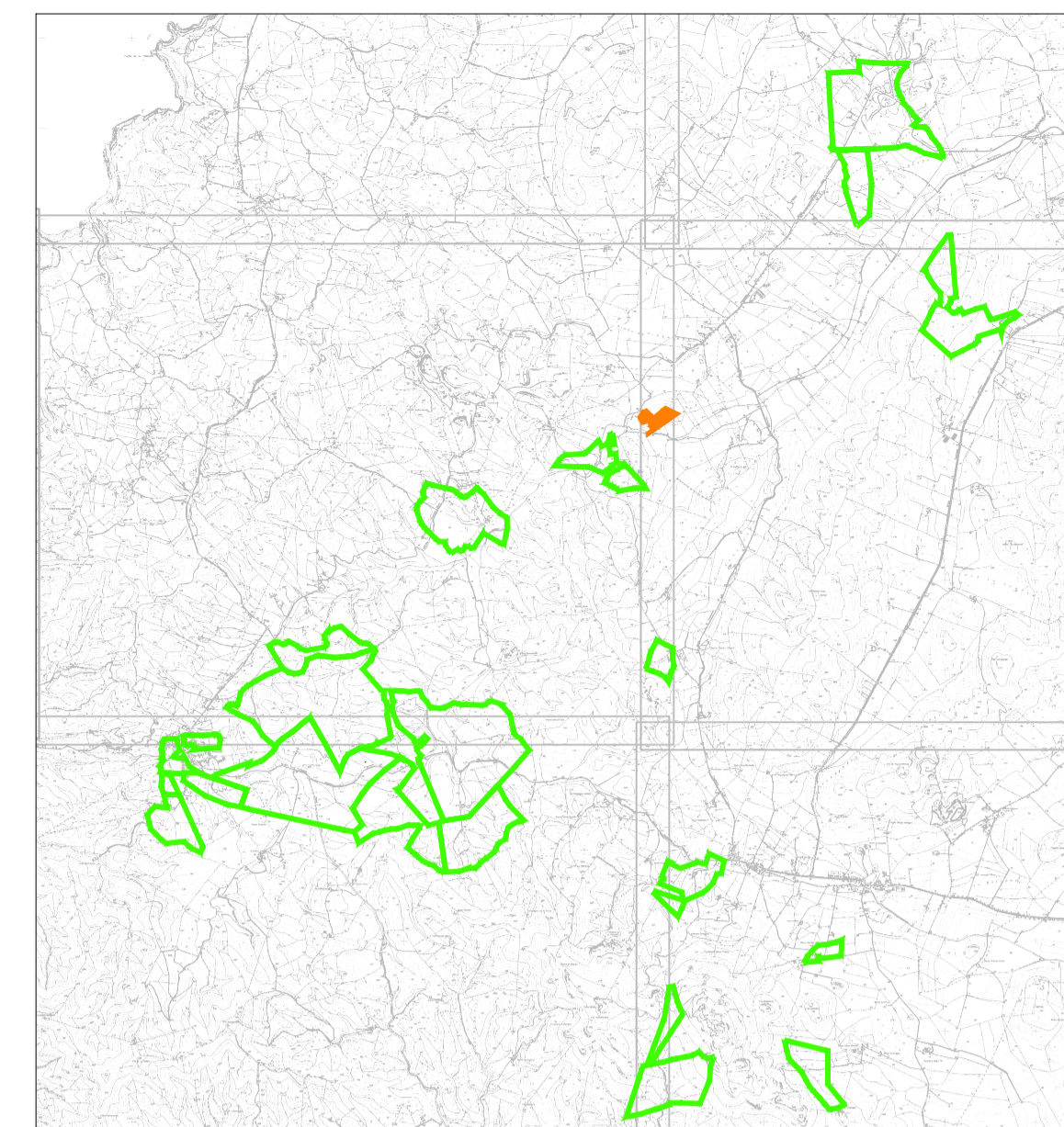


PLANIMETRIA STRINGATURA PANNELLI
ZONA LIPIANI 1



FTV: impianti linea fotovoltaico;

PIANTA CHIAVE

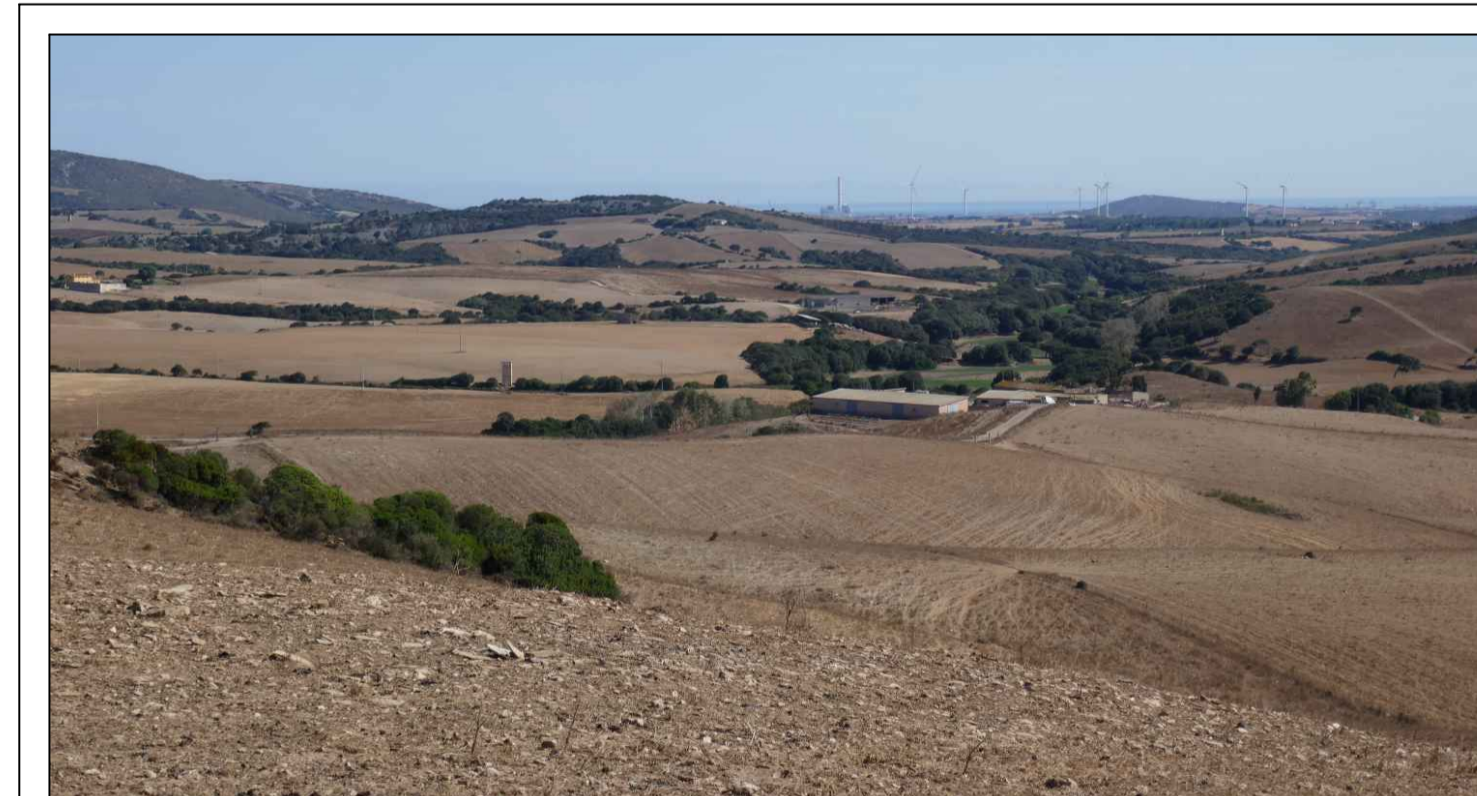


LEGENDA

Simbolo	Descrizione
	Distribuzione alimentazione impianto elettrico BT
	Pozzetto di derivazione in ca. 60x40x40 cm (pavuti) con chiusura in ghisa cambiabile
	Pozzetto di derivazione in ca. 40x40x40 cm (pavuti) con chiusura in ghisa cambiabile
	Pozzetto di derivazione in ca. 100x100x100 cm (pavuti) con chiusura in ghisa cambiabile
	Pozzetto di derivazione in ca. 80x80x80 cm (pavuti) con chiusura in ghisa cambiabile
	Cabina di testa trasmissione MT/MT La cabina di testa è contraddistinta da un numero (n, r) che identifica: - prima cifra: numero del lotto; - seconda cifra: numero progressivo cabina
	Cabina di campo trasformazione MT/FT Le cabine di campo sono contraddistinte da un numero (n, r) che identifica: - prima cifra: numero del lotto; - seconda cifra: numero progressivo cabina
	Il tracker è la struttura sulla quale vengono installati i moduli fotovoltaici bifacciali. Ogni tracker è orientato in direzione N-S e si orienta sul proprio asse verso Est o Ovest con inclinazione che risponde al sole durante la giornata. Su ciascun tracker sono installati 28 moduli fotovoltaici corrispondenti a una stringa.
	Inverter 100 kW/1000-330V/1-11 con sistema di raffreddamento meccanico di 330V/VA, frequenza 50 Hz, 4 MPPT, versione nominale di uscita 800V. Massima corrente di input per ciascun MPPT 65A, IP66.
	Quadro supervisione e controllo SACU

Zona	Lipiani 1
Pitch	10 metri
Numero di Tracker	188
Numero di Moduli	5264
Potenza in DC (MWp)	3.61
Numero di Inverter	11
Potenza in AC (MWp)	3.6
Rapporto DC/AC	1.00
Power Station	1 JUPITER 3000
Numero Cabine di testa	1

TUTTE LE COORDINATE SONO RIFERITE AL SISTEMA ETRS.UTM ZONA 32N



PROGETTO DEFINITIVO DELL'IMPIANTO AGRIVOLTAICO DELLA POTENZA DI PICCO DI 360MW CON SISTEMA DI ACCUMULO DI CAPACITA' PARI A 82,5MWH E RELATIVE OPERE DI CONNESSIONE ALLA RETE RTN, DA REALIZZARSI NEL COMUNE DI SASSARI NELLE FRAZIONI DI "PALMADULA, LA CORTE, CANAGLIA, LI PIANI, SAN GIORGIO, SCALA ERRE"

PROGETTO DEFINITIVO

COMMITTENTE: **PALMADULA SOLAR S.R.L.**

PROGETTISTA: **ESSENTIAL**

DIRETTORE TECNICO
Dott. Ing. Simone Venturini

TITOLO ELABORATO: **Stringatura Pannelli LIPIANI 1**

ELABORATO n°: **BI028F-D-PAL-IMP PL-11-100**
NOME FILE: **BI028F-D-PAL-IMP PL-10-12-100.dwg**
SCALA: **1:1000**
DATA: **AGOSTO 2023**

N.	DATA	DESCRIZIONE	ELABORATO	CONTROLLATO	APPROVATO
00	Agosto 2023	Prima Emissione	E. Guiot	M. Sandri	S. Venturini
01					
02					
03					
04					

A TERME DI LEGGE CI RISERVIAMO LA PROPRIETA' DI QUESTO ELABORATO CON DIVIETO DI RIPRODURLO RENDENDOLO NOTO A TERZI ANCHE PARZIALMENTE SENZA NOSTRA AUTORIZZAZIONE

Nome file disegno: BI028F-D-PAL-IMP PL-10-12-100.dwg