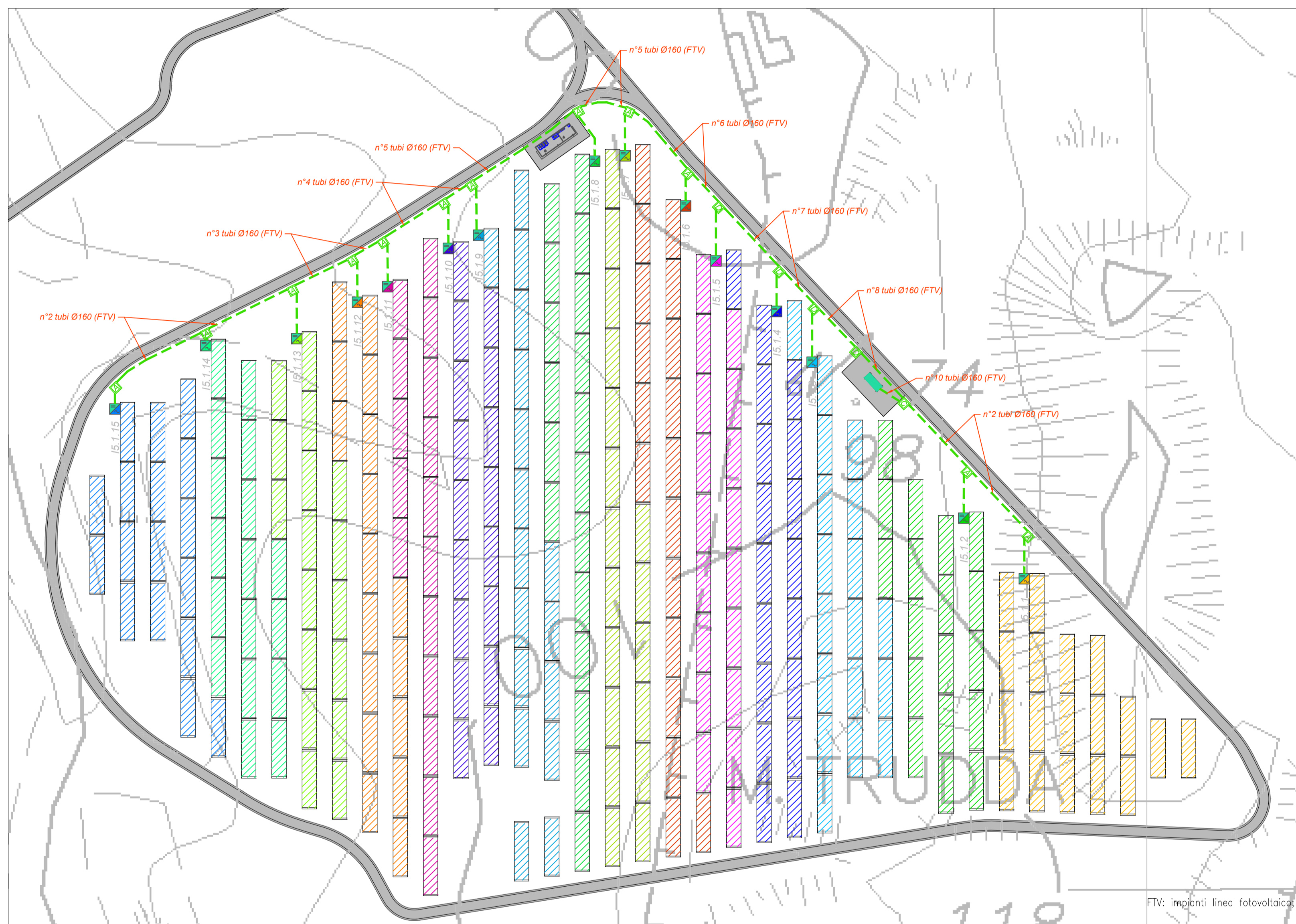
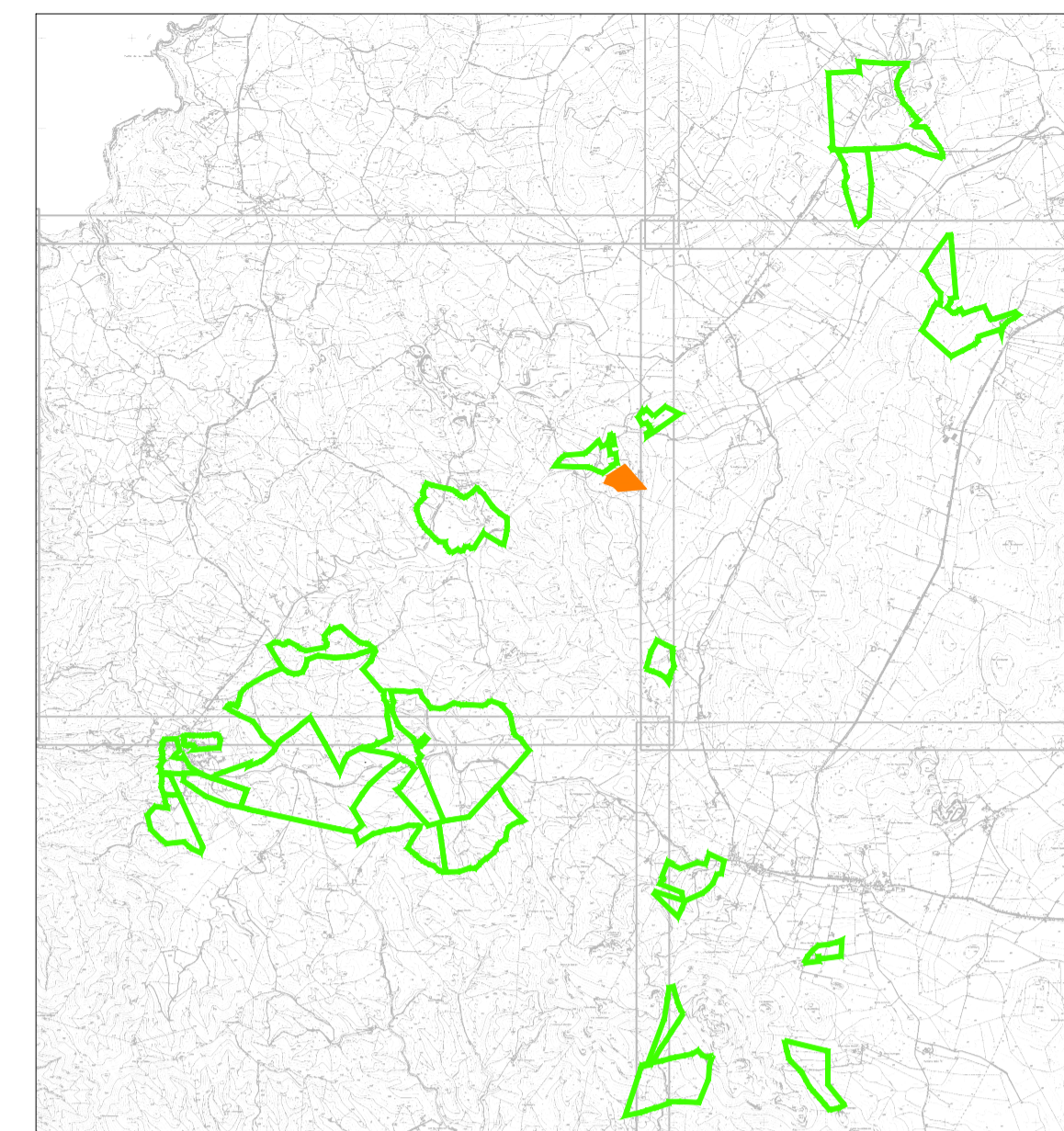


PLANIMETRIA STRINGATURA PANNELLI
ZONA LIPIANI 2



PIANTA CHIAVE



LEGENDA

Simbolo	Descrizione
	Distribuzione alimentazione impianto elettrico ET
	Pozzetto di demarcazione in cui 60x60x60 cm (attivi) con chiusura in griglia cancellabile
	Pozzetto di demarcazione in cui 40x40x60 cm (attivi) con chiusura in griglia cancellabile
	Pozzetto di demarcazione in cui 100x100x100 cm (attivi) con chiusura in griglia cancellabile
	Pozzetto di demarcazione in cui 80x80x60 cm (attivi) con chiusura in griglia cancellabile
	Cabina di testa trasmissione MT/MT La cabina di testa è contraddistinta da un numero (n.1) che identifica: - prima cifra: numero del lotto;
	Cabina di campo trasformazione MT/BT Le cabine di campo sono contraddistinte da un numero (n.1) che identifica: - prima cifra: numero del lotto; - seconda cifra: numero progressivo cabina.
	Il tracker è la struttura sulla quale vengono installati i moduli fotovoltaici bifacciali. Ogni tracker è orientato in direzione N-S e si orienta sul proprio asse verso Est o Ovest con inclinazione che aggiorna il sole durante la giornata. Su ciascun tracker sono installati 20 moduli fotovoltaici corrispondenti a una stringa.
	Inverter 800 Huawei SUN2000-330KTL-M1 con potenza apparente massima di 330kW, frequenza 50 Hz, 4 MPPT, tensione nominale di uscita 800V. Massima corrente di input per ciascun MPPT 65A, IP66.
	Quadro supervisione e controllo SACU

Zona	Lipiani 2
Pitch	10 metri
Numero di Tracker	262
Numero di Moduli	7336
Potenza in DC (MWp)	5,03
Numero di Inverter	15
Potenza in AC (MWp)	5
Rapporto DC/AC	1,01
Power Station	1 JUPITER 6000
Numero Cabine di testa	1

TUTTE LE COORDINATE SONO RIFERITE AL SISTEMA ETRS.UTM ZONA 32N



PROGETTO DEFINITIVO DELL'IMPIANTO AGRIVOLTAICO DELLA POTENZA DI PICCO DI 360MW CON SISTEMA DI ACCUMULO DI CAPACITA' PARI A 82,5MWH E RELATIVE OPERE DI CONNESSIONE ALLA RETE RTN, DA REALIZZARSI NEL COMUNE DI SASSARI NELLE FRAZIONI DI "PALMADULA, LA CORTE, CANAGLIA, LI PIANI, SAN GIORGIO, SCALA ERRE"

PROGETTO DEFINITIVO

COMMITTENTE: **PALMADULA SOLAR S.R.L.**

PROGETTISTA: **ESSENTIAL**

DIRETTORE TECNICO
Dott. Ing. Simone Venturini

TITOLO ELABORATO: **Stringatura Pannelli LIPIANI 2**

ELABORATO n°: **BIO28F-D-PAL-IMP PL-14-00**
NOME FILE: **BIO28F-D-PAL-IMP PL-13-15-00.dwg**
SCALA: **1:1000**
DATA: **AGOSTO 2023**

REVISIONE	N.	DATA	DESCRIZIONE	ELABORATO	CONTROLLATO	APPROVATO
00		Agosto 2023	Prima Emissione	E. Guiot	M. Sandri	S. Venturini
01						
02						
03						
04						

A TERME DI LEGGE CI RISERVAMO LA PROPRIETA' DI QUESTO ELABORATO CON DIVIETO DI RIPRODURLO RENDENDOLO NOTO A TERZI ANCHE PARZIALMENTE SENZA NOSTRA AUTORIZZAZIONE