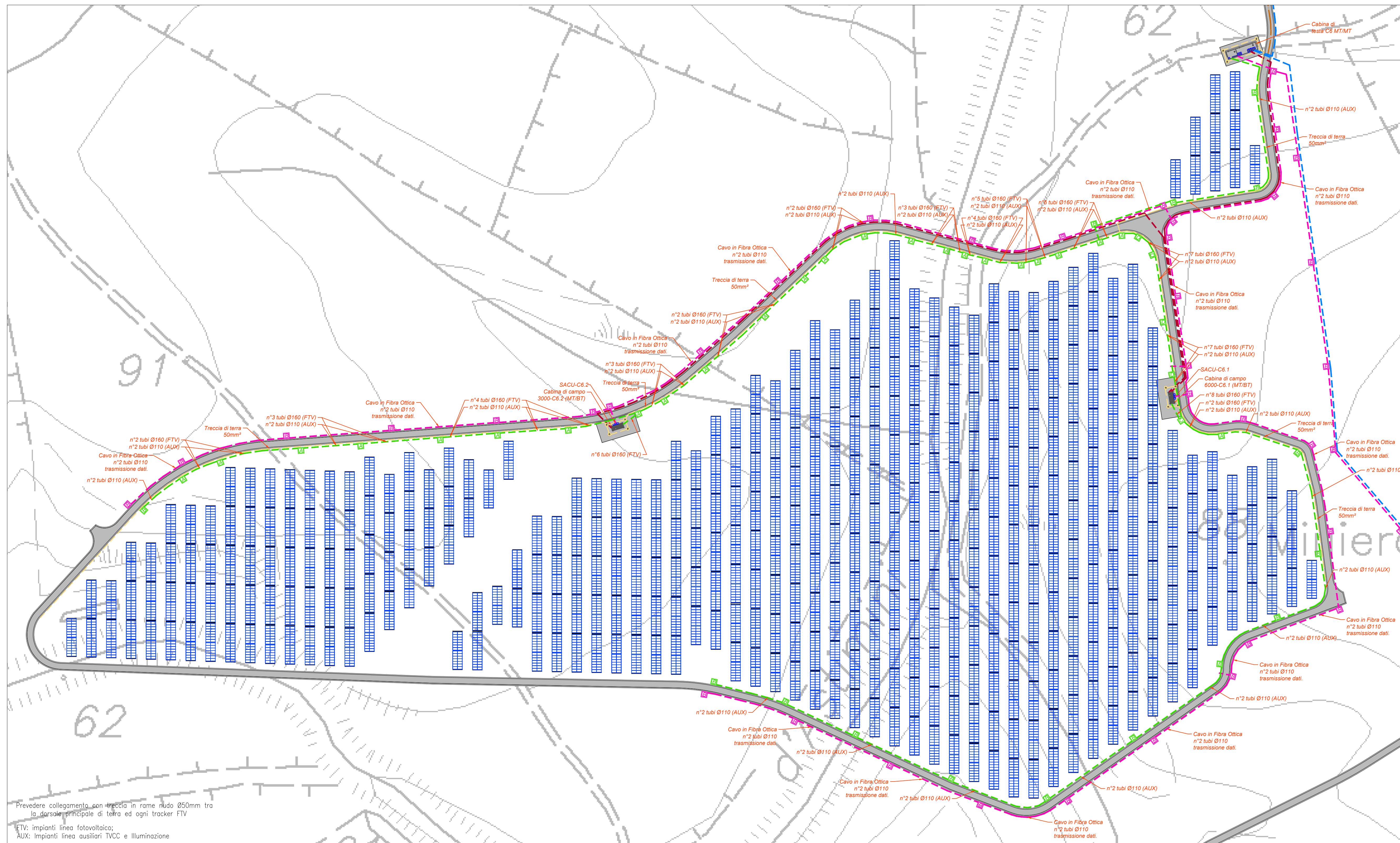
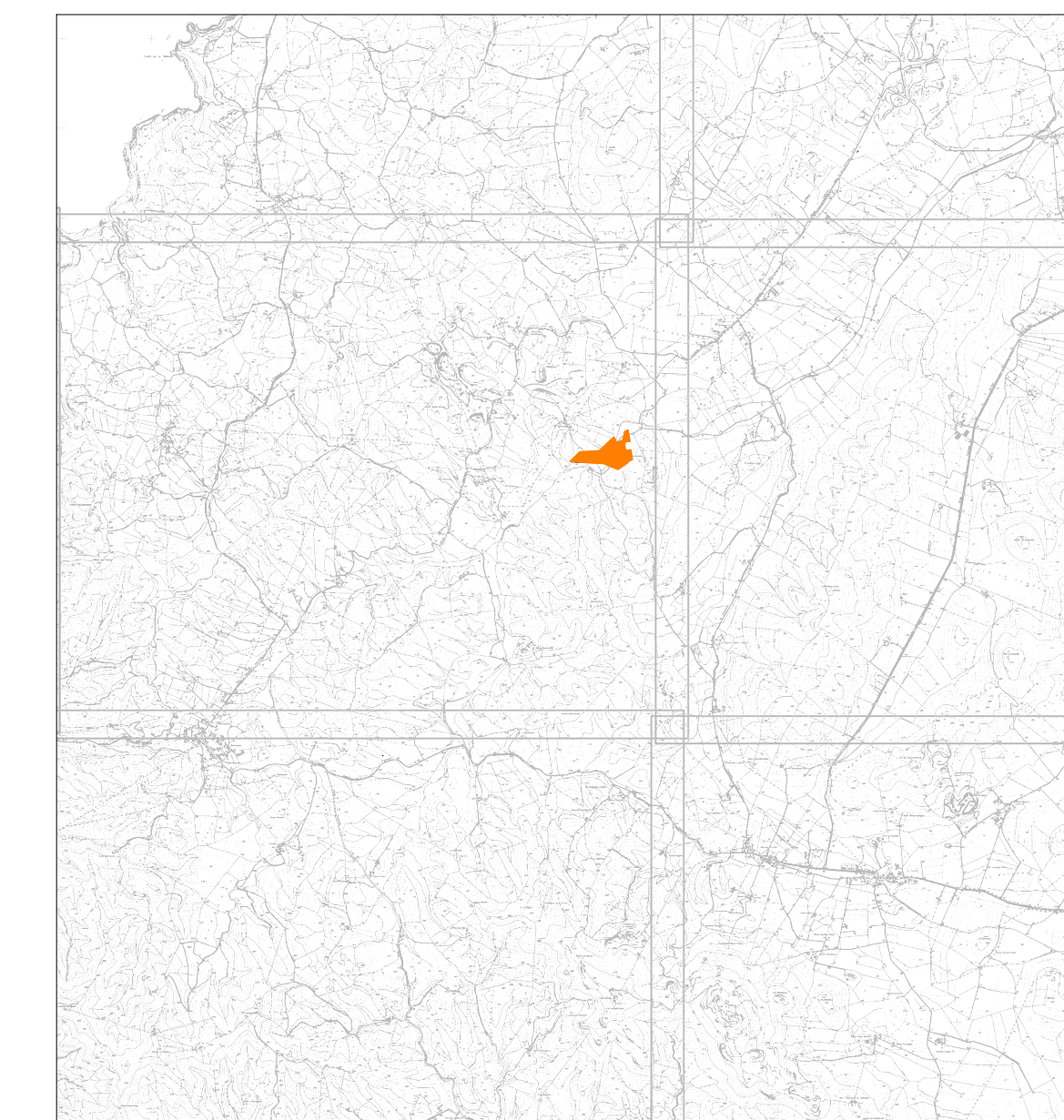


PLANIMETRIA LAYOUT PANNELLI E CAVIDOTTI
ZONA LIPIANI 3



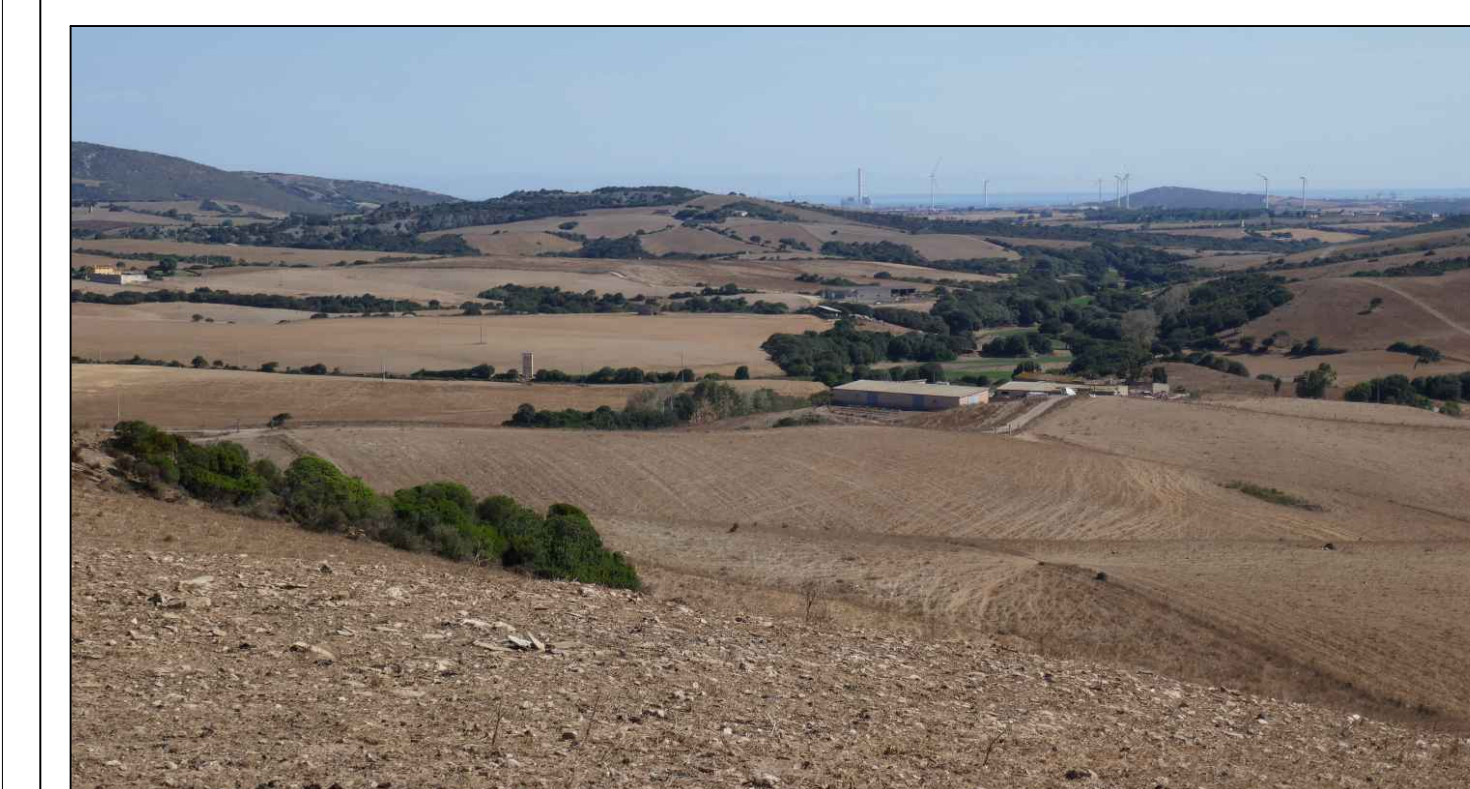
PIANTA CHIAVE



LEGENDA

Simbolo	Descrizione
[Linea gialla]	Distribuzione treccia di terra in rame nudo 50mm²
[Linea blu]	Distribuzione media tensione rete prepagata
[Linea verde]	Distribuzione media tensione rete secondaria
[Linea magenta]	Distribuzione alimentazione impianto elettrico BT
[Linea rosa]	Distribuzione impianti a bassa tensione
[A]	Piezetto di derivazione in c.a. Ø50x500 cm (paduli) con chiusura in ghisa caraballe
[B]	Piezetto di derivazione in c.a. Ø50x4000 cm (paduli) con chiusura in ghisa caraballe
[C]	Piezetto di derivazione in c.a. Ø50x100/100 cm (paduli) con chiusura in ghisa caraballe
[D]	Piezetto di derivazione in c.a. Ø50x500 cm (paduli) con chiusura in ghisa caraballe
[Cassa grigia]	Cabina di testa trasmissione MT/BT
[Cassa grigia con numero]	La cabina di testa è contraddistinta da un numero (n°) che identifica prima cifra numero del cavo
[Cassa grigia con numero]	Cabina di campo trasformazione MT/BT
[Cassa grigia con numero]	La cabina di campo è contraddistinta da un numero (n°) che identifica prima cifra numero del cavo
[Cassa grigia con numero]	Seconda cifra numero progressivo cabella
[Cassa grigia con numero]	Il tracker è contraddistinto dalla serie progressiva (paduli) modelli fotovoltaici bifacciali
[Cassa grigia con numero]	Ogni tracker è orientato in direzione N-S e si orienta sul proprio asse verso Est o Ovest
[Cassa grigia con numero]	con inclinazione che dipende dalla latitudine e stagione
[Cassa grigia con numero]	Si calcolano tracker sono installati in 28 moduli fotovoltaici corrispondenti a una stringa
[Cassa grigia con numero]	Numero dei moduli fotovoltaici (28x21) n° in colonna equamente spaziate di 2300A. Frequenza 50 Hz, 4 MPPT, tensione nominale di carica 800V. Massima corrente di cortocircuito 10A/MPPT
[Cassa grigia con numero]	Quattro trasformatori a corrente SACU

TUTTE LE COORDINATE SONO RIFERITE AL SISTEMA ETRS-UTM ZONA 32N



PROGETTO DEFINITIVO DELL'IMPIANTO AGRIVOLTAICO DELLA POTENZA DI PICCO DI 360MW CON SISTEMA DI ACCUMULO DI CAPACITA' PARI A 82,5MWH E RELATIVE OPERE DI CONNESSIONE ALLA RETE RTN, DA REALIZZARSI NEL COMUNE DI SASSARI NELLE FRAZIONI DI "PALMADULA, LA CORTE, CANAGLIA, LI PIANI, SAN GIORGIO, SCALA ERRE"

PROGETTO DEFINITIVO

COMMITTENTE: **PALMADULA SOLAR S.R.L.**

PROGETTISTA: **PERINTRA**

ELABORATO N°: **BIO28F-D-PAL-IMP-PL-16-00**
 NOME FILE: **BIO28F-D-PAL-IMP-PL-16-18-00.dwg**
 SCALA: **1:1000**
 DATA: **AGOSTO 2023**

N.	DATA	DESCRIZIONE	ELABORATO	CONTROLLATO	APPROVATO
00	Agosto 2023	Prima Emissione	E. Guiot	M. Sandri	S. Venturini
01					
02					
03					
04					

A TERMINI DI LEGGE CI RISERVIAMO LA PROPRIETA' DI QUESTO ELABORATO CON DIVIETO DI RIPRODURLO/RENDERLO GIU' NOTO A TERZI ANCHE PARZIALMENTE SENZA NOSTRA AUTORIZZAZIONE