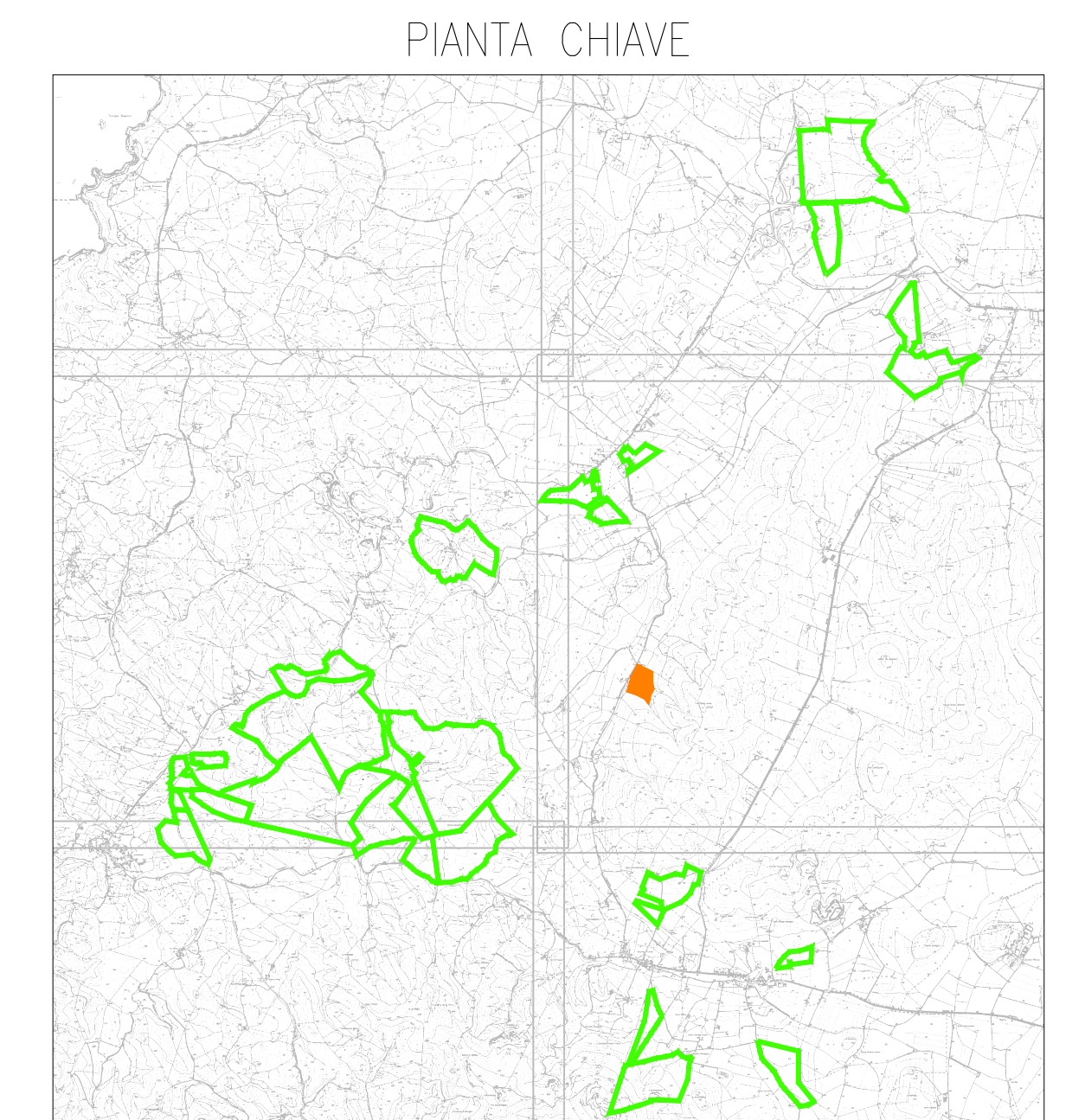


PLANIMETRIA DI DETTAGLIO IMPIANTO
ANTINTRUSIONE, TVCC E SUPERVISIONE E
ILLUMINAZIONE ZONA SAN GIORGIO 1



LEGGENDA

Simbolo	Descrizione
[Linea magenta]	Delimitazione impianto con sistema antintrusione
[Linea verde]	Delimitazione impianto con sistema TVCC
[Linea grigia]	Delimitazione impianto con sistema illuminazione
[Linea nera]	Delimitazione impianto con sistema supervisione
[Linea rosa]	Delimitazione impianto con sistema antintrusione e TVCC
[Linea verde e grigia]	Delimitazione impianto con sistema TVCC e illuminazione
[Linea grigia e rosa]	Delimitazione impianto con sistema illuminazione e supervisione
[Linea rosa e verde]	Delimitazione impianto con sistema supervisione e antintrusione
[Linea magenta e verde]	Delimitazione impianto con sistema antintrusione e TVCC
[Linea magenta e grigia]	Delimitazione impianto con sistema antintrusione e illuminazione
[Linea magenta e rosa]	Delimitazione impianto con sistema antintrusione e supervisione
[Linea magenta, verde e grigia]	Delimitazione impianto con sistema antintrusione, TVCC e illuminazione
[Linea magenta, verde e rosa]	Delimitazione impianto con sistema antintrusione, TVCC e supervisione
[Linea magenta, verde, grigia e rosa]	Delimitazione impianto con sistema antintrusione, TVCC, illuminazione e supervisione

TUTTE LE COORDINATE SONO RIFERITE AL SISTEMA ETRS-UTM ZONA 32N



PROGETTO DEFINITIVO DELL'IMPIANTO AGRIVOLTICO DELLA POTENZA DI PICCO DI 360MW CON SISTEMA DI ACCUMULO DI CAPACITA' PARI A 62,5MWH E RELATIVE OPERE DI CONNESSIONE ALLA RETE RTN, DA REALIZZARSI NEL COMUNE DI SASSARI NELLE FRAZIONI DI "PALMAIOLA, LA CORTE, CANAGLIA, LI PIANI, SAN GIORGIO, SCALA ERRE"

PROGETTO DEFINITIVO

COMMITTENTE: PALMADULA SOLAR S.R.L.
 PROGETTISTA: [Logo of the design firm]
 DIRETTORE TECNICO: [Signature and name]

TITOLO ELABORATO: Planimetria di dettaglio impianto antintrusione, TVCC e supervisione e illuminazione San Giorgio 1
 ELABORATO N°: B1028F-D-PAL-IMP-PL-21-000
 NOME FILE: B1028F-D-PAL-IMP-PL-19-21-000.dwg
 SCALA: 1:500
 DATA: AGOSTO 2023

REV.	DATA	DESCRIZIONE	ELABORATO	CONTROLLATO	APPROVATO
01	Agosto 2023	Prima Emissione	E. Guizi	M. Sandri	S. Venturini
02					
03					
04					

A TERMINI DI LEGGE O RISPETTANDO LA PROPRIETA' DI QUESTO ELABORATO CON DIVIETO DI RIPRODURRE, RENDERELO O NOTO A TERZI ANCHE PARZIALMENTE SENZA NOSTRA AUTORIZZAZIONE