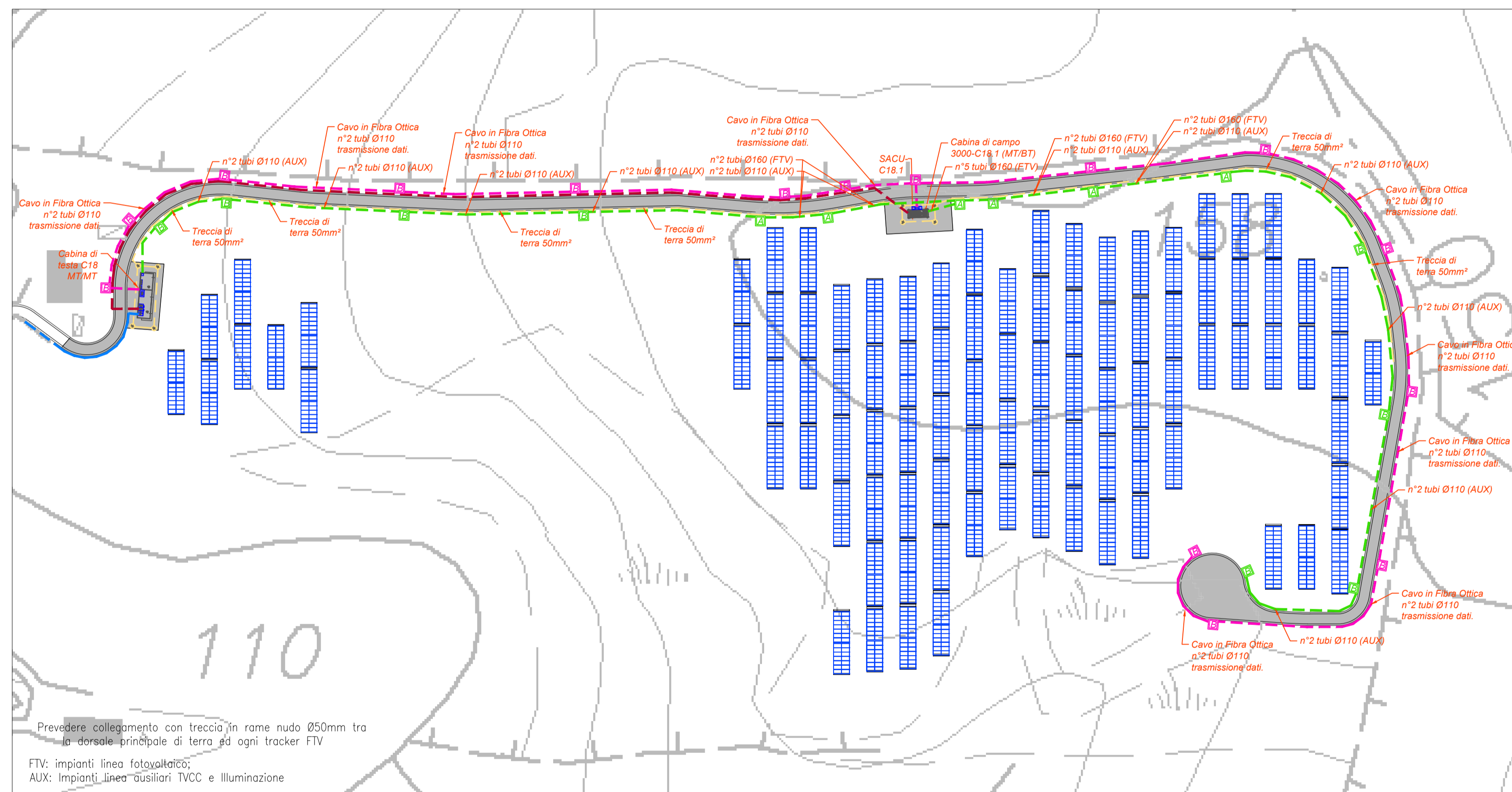
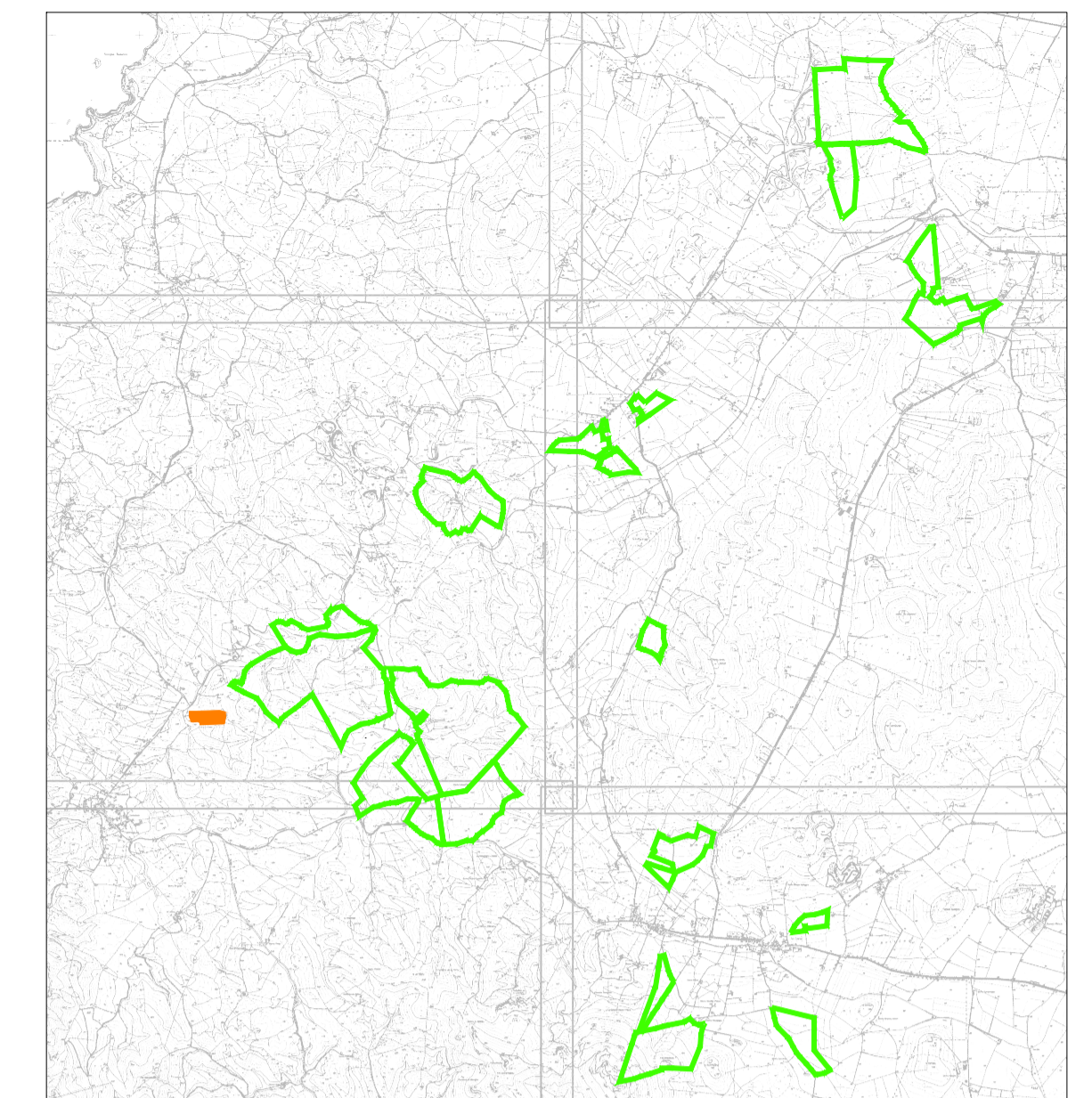


PLANIMETRIA LAYOUT PANNELLI E CAVIDOTTI
ZONA PALMADULA 3



PIANTA CHIAVE



LEGENDA

Simbolo	Descrizione
	Distribuzione treccia di terra in rame nudo 50mm²
	Distribuzione media tensione rete principale
	Distribuzione media tensione rete secondaria
	Distribuzione alimentazione impianto elettrico BT
	Distribuzione impianti a bassa tensione
	Pozzetto di derivazione in c.a. Ø10xØ90 cm (autuli) con chiavino in ghisa cambiabile
	Pozzetto di derivazione in c.a. Ø4xØ40 cm (autuli) con chiavino in ghisa cambiabile
	Pozzetto di derivazione in c.a. 100x100/100 cm (autuli) con chiavino in ghisa cambiabile
	Pozzetto di derivazione in c.a. Ø10xØ60 cm (autuli) con chiavino in ghisa cambiabile
	Cabina di testa trasmissione MT/MT La cabina di testa è contraddistinta da un numero (n, n) che identifica: - prima cifra: numero del cavo
	Cabina di campo trasformazione MT/BT Le cabine di campo sono contraddistinte da un numero (n, n) che identifica: - prima cifra: numero del cavo; - seconda cifra: numero progressivo cabina
	Tracker di la struttura sulla quale vengono installati i moduli fotovoltaici bifacciali. Ogni tracker è orientato in direzione N-S e si aziona sul proprio asse verso East o West con inclinazione che segue il sole durante la giornata. Su ciascun tracker sono installati 20 moduli fotovoltaici corrispondenti a una stringa.
	Inverter: tipo Huawei SUN200-330KTL11 con potenza apparente massima di 330kVA, frequenza 50 Hz, 4 MPPT, tensione nominale di uscita 800V. Massimo corrente di output per ciascun MPPT: 65A, 190A.
	Quattro supervisione e controllo SACU

TUTTE LE COORDINATE SONO RIFERITE AL SISTEMA ETRS-UTM ZONA 32N



PROGETTO DEFINITIVO DELL'IMPIANTO AGRIVOLTAICO DELLA POTENZA DI PICCO DI 360MW CON SISTEMA DI ACCUMULO DI CAPACITA' PARI A 82,5MWH E RELATIVE OPERE DI CONNESSIONE ALLA RETE RTN, DA REALIZZARSI NEL COMUNE DI SASSARI NELLE FRAZIONI DI "PALMADULA, LA CORTE, CANAGLIA, LI PIANI, SAN GIORGIO, SCALA ERRE"

PROGETTO DEFINITIVO

COMMITTENTE: **PALMADULA SOLAR S.R.L.**

PROGETTISTA:



DIRETTORE TECNICO
Dott. Ing. Simone Venturini

TITOLO ELABORATO:
Planimetria di dettaglio Cavidotti MT-BT speciali e layout moduli PALMADULA 3

ELABORATO n°:
B1028F-D-PAL-IMP PL-28-100
NOME FILE:
B1028F-D-PAL-IMP PL-28-30-100.dwg
SCALA: **1:1000**
DATA: **AGOSTO 2023**

REVISIONE	N.	DATA	DESCRIZIONE	ELABORATO	CONTROLLATO	APPROVATO
01	00	Agosto 2023	Prima Emissione	E. Guiot	M. Sandri	S. Venturini
02						
03						
04						

A TERMINE DI LEGGE CI RISERVIAMO LA PROPRIETA' DI QUESTO ELABORATO CON DIVIETO DI RIPRODURLO RENDENDOLO NOTO A TERZI ANCHE PARZIALMENTE SENZA NOSTRA AUTORIZZAZIONE