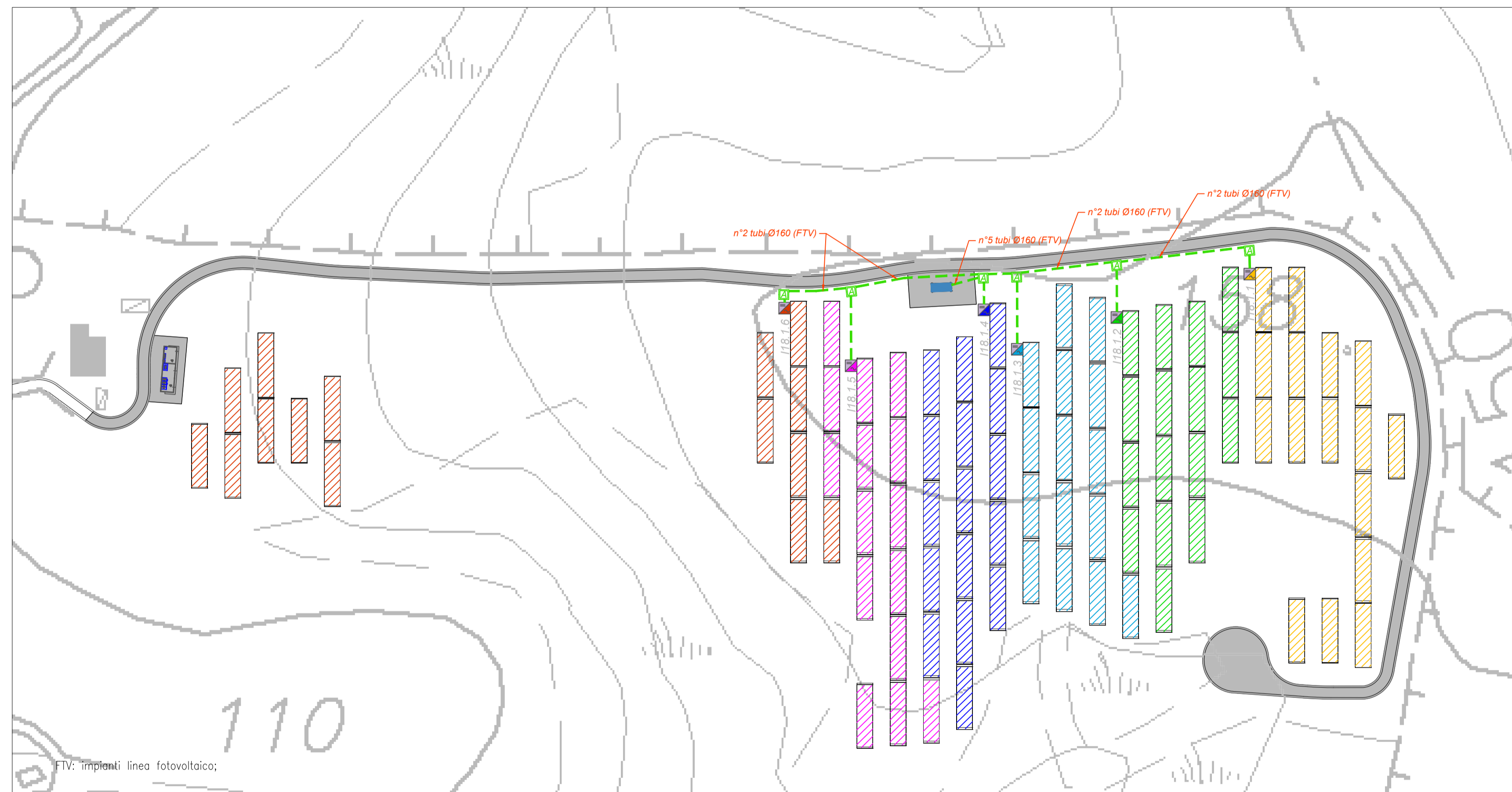
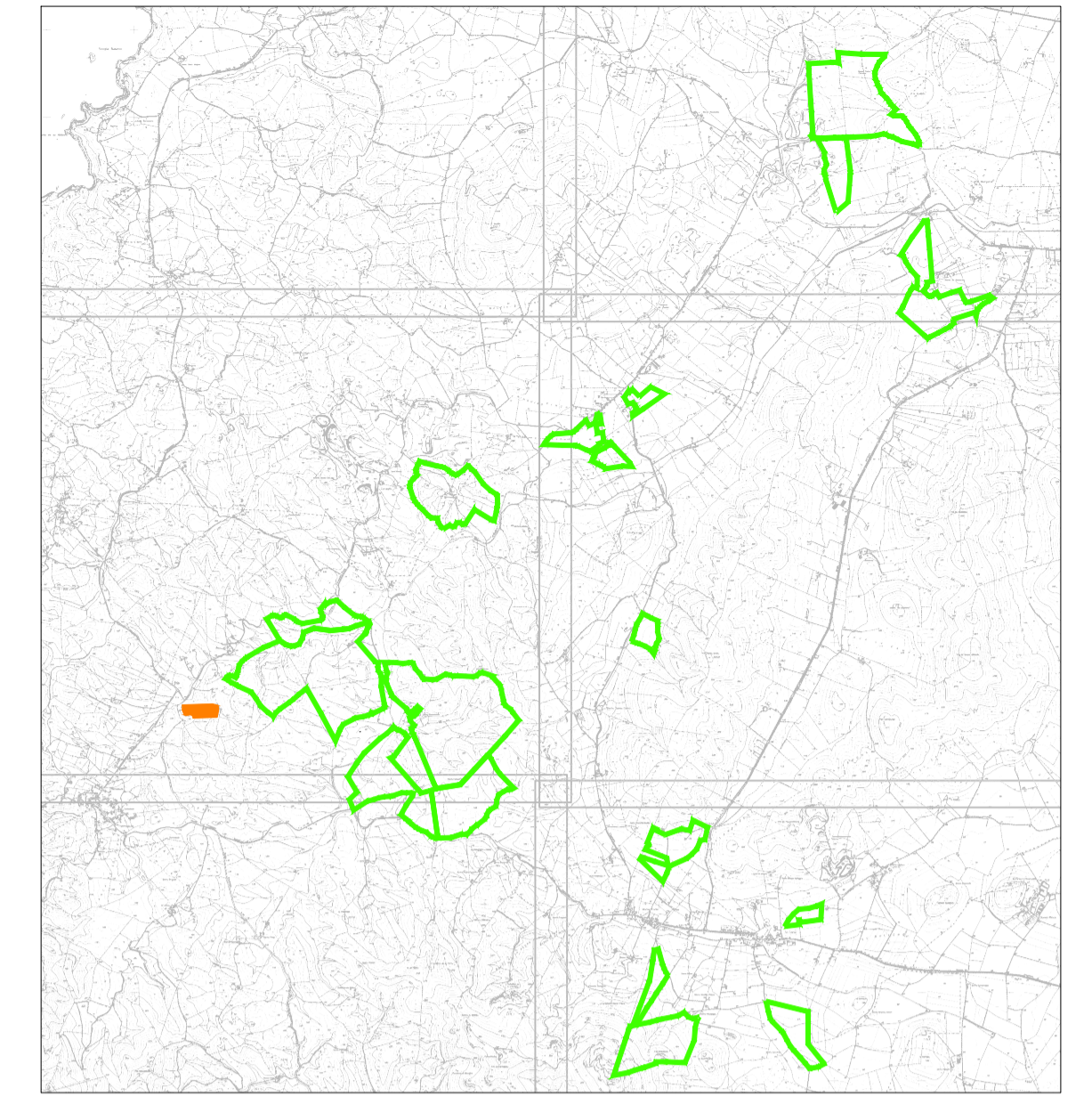


PLANIMETRIA STRINGATURA PANNELLI  
ZONA PALMADULA 3



FTV: impianti linea fotovoltaico;

PIANTA CHIAVE



LEGENDA

Simbolo	Descrizione
	Distribuzione alimentazione impianto elettrico BT
	Pozzetto di derivazione in cda Ø60x600 cm (pavati) con chiusura in ghisa canalile
	Pozzetto di derivazione in cda Ø40x400 cm (pavati) con chiusura in ghisa canalile
	Pozzetto di derivazione in cda 100x100x100 cm (pavati) con chiusura in ghisa canalile
	Pozzetto di derivazione in cda Ø30x800 cm (pavati) con chiusura in ghisa canalile
	Cabina di linea trasmissione MT/AT La cabina di testa è contraddistinta da un numero (n,n) che identifica: - prima cifra: numero del lato;
	Cabina di campo trasformazione MT/BT Le cabine di campo sono contraddistinte da un numero (n,n) che identifica: - prima cifra: numero del lato; - seconda cifra: numero progressivo cabina.
	Il tracker è la struttura sulla quale vengono installati i moduli fotovoltaici bifacciali. Ogni tracker è orientato in direzione N-S e si orienta sul proprio asse verso Est o Ovest con inclinazione che segue il sole durante la giornata. Su ciascun tracker sono installati 12 moduli fotovoltaici corrispondenti a una stringa inverter tipo Huawei SUN2000-330KTL-H1 con potenza apparente massima di 330kW, frequenza 50 Hz, 8 MPPT, tensione nominale di uscita 800V. Massima corrente di ipul per classe MPV 65A, IP65.
	Quadro supervisione e controllo SACU

Zona	Palmadula 3
Pitch	10 metri
Numero di Tracker	93
Numero di Moduli	2604
Potenza in DC (MWp)	1,78
Numero di Inverter	6
Potenza in AC (MWp)	1,78
Rapporto DC/AC	1,00
Power Station	1 JUPITER 3000
Numero Cabine di testa	1

TUTTE LE COORDINATE SONO RIFERITE AL SISTEMA ETRS.UTM ZONA 32N



PROGETTO DEFINITIVO DELL'IMPIANTO AGRIVOLTAICO DELLA POTENZA DI PICCO DI 360MW CON SISTEMA DI ACCUMULO DI CAPACITA' PARI A 82,5MWH E RELATIVE OPERE DI CONNESSIONE ALLA RETE RTN, DA REALIZZARSI NEL COMUNE DI SASSARI NELLE FRAZIONI DI "PALMADULA, LA CORTE, CANAGLIA, LI PIANI, SAN GIORGIO, SCALA ERRE"

PROGETTO DEFINITIVO

COMMITTENTE: **PALMADULA SOLAR S.R.L.**

PROGETTISTA:



DIRETTORE TECNICO  
Dott. Ing. Simone Venturini

TITOLO ELABORATO:

Stringatura Pannelli  
PALMADULA 3

ELABORATO n°:  
BIO28F-D-PAL-IMP PL-29-00  
NOME FILE:  
BIO28F-D-PAL-IMP PL-28-30+00.dwg  
SCALA: 1:1000  
DATA: AGOSTO 2023

REVISIONE	N.	DATA	DESCRIZIONE	ELABORATO	CONTROLLATO	APPROVATO
00	01	Agosto 2023	Prima Emissione	E. Guiot	M. Sandri	S. Venturini
02						
03						
04						

A TERMINE DI LEGGE CI RISERVIAMO LA PROPRIETA' DI QUESTO ELABORATO CON DIVIETO DI RIPRODURLO RENDENDOLO NOTO A TERZI ANCHE PARZIALMENTE SENZA NOSTRA AUTORIZZAZIONE