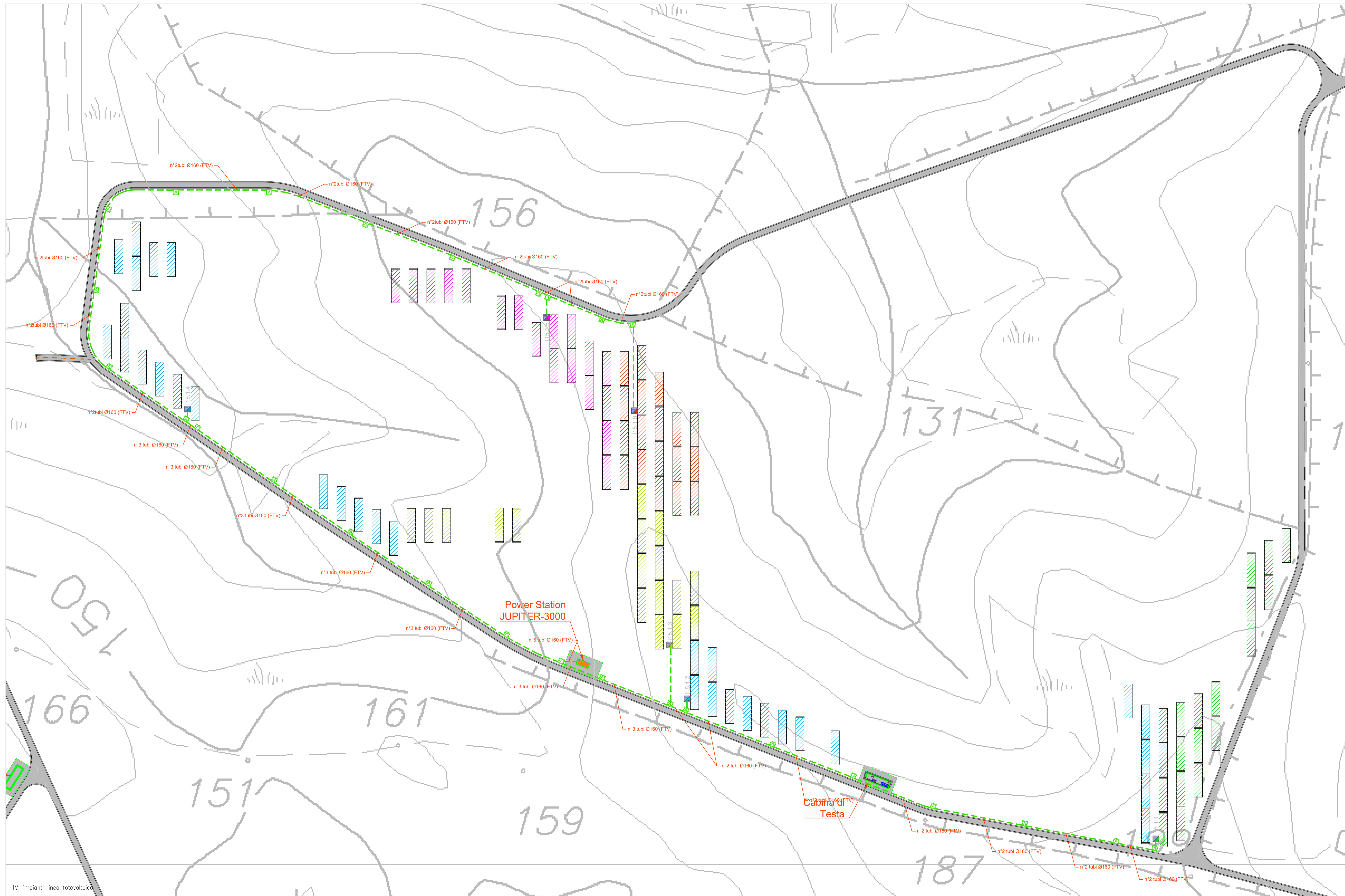
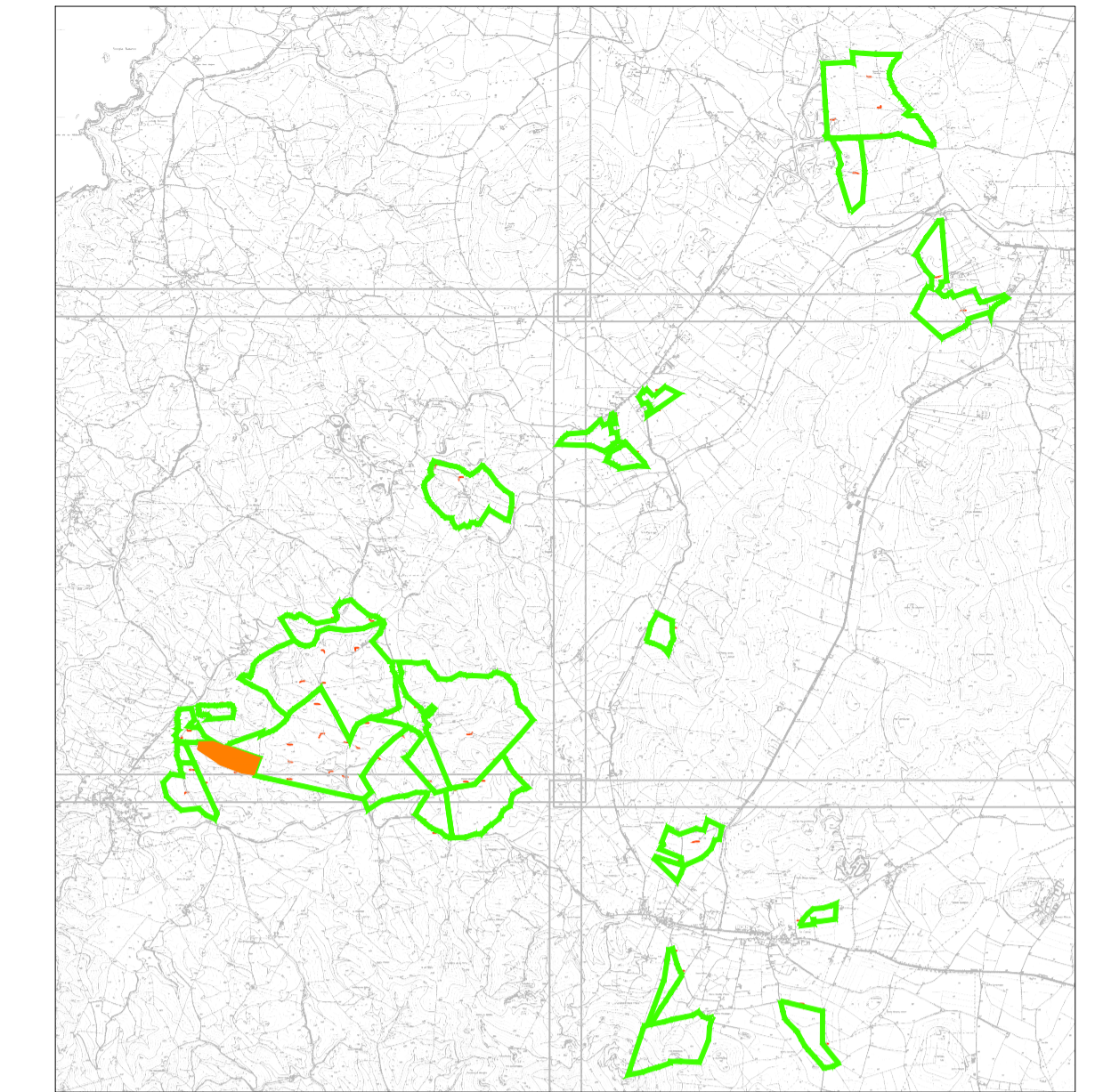


PLANIMETRIA STRINGATURA PANNELLI
ZONA PALMADULA 4



FTV: impianti linea fotovoltaica

PIANTA CHIAVE

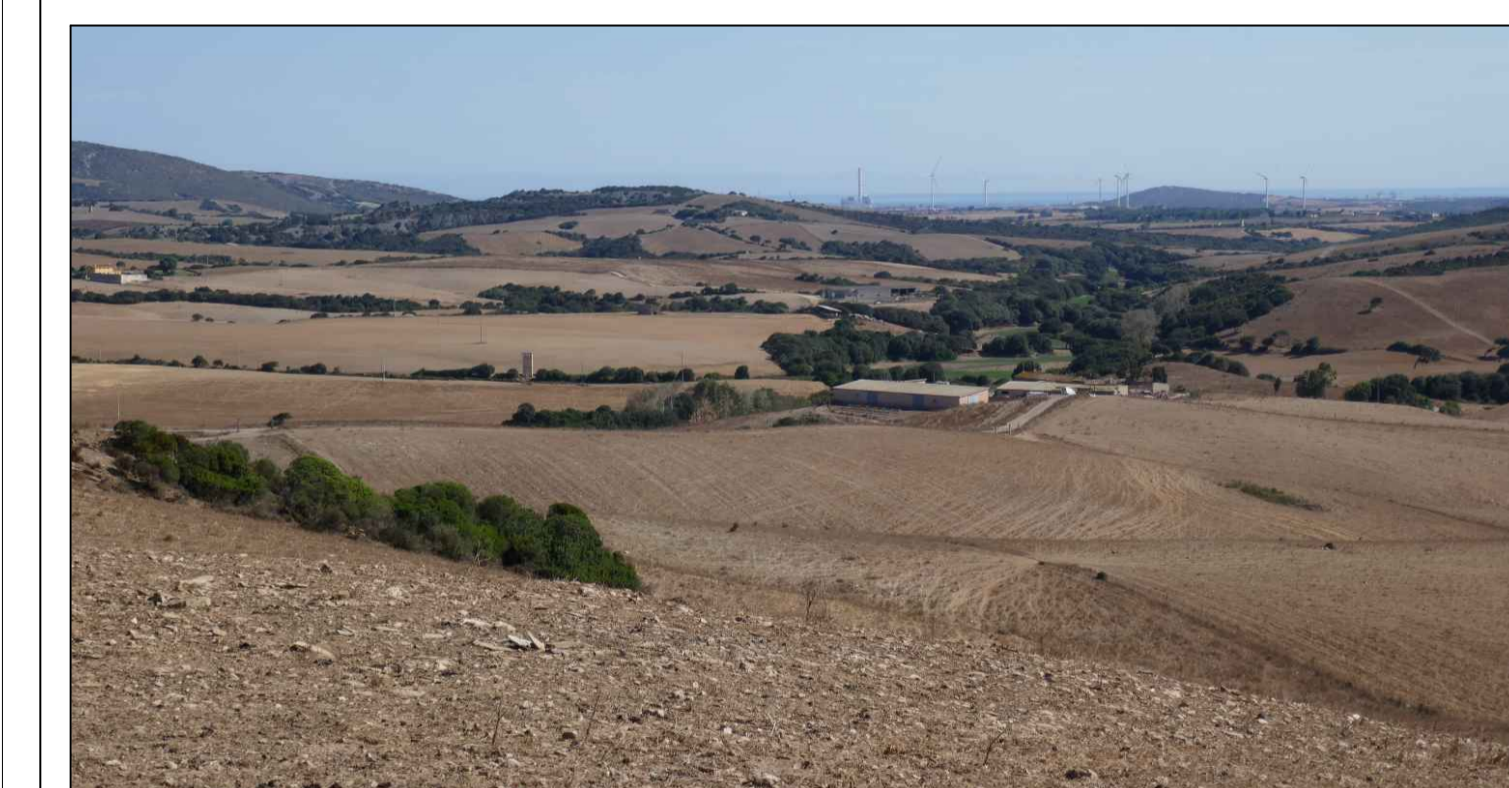


LEGENDA

Simbolo	Descrizione
	Distribuzione alimentazione impianto elettrico BT
	Prodotto di derivazione in da Ø160/Ø100 con chiavino in ghisa canalile
	Prodotto di derivazione in da Ø160/Ø100 con chiavino in ghisa canalile
	Prodotto di derivazione in da Ø160/Ø100 con chiavino in ghisa canalile
	Prodotto di derivazione in da Ø160/Ø100 con chiavino in ghisa canalile
	Cabina di testa trasmissione MT/AT Le cabine di testa è contraddistinta da un numero (n°) che identifica: - piano (01); numero di file;
	Cabina di campo trasformazione MT/BT Le cabine di campo sono contraddistinte da un numero (n°) che identifica: - piano (01); numero di file; - seconda fila; numero progressivo cabina.
	Il tracker è in direzione N-S e si orienta sul proprio asse verso Est o Ovest con inclinazione che regola la sua altezza in gradi. Ogni tracker è orientato in direzione N-S e si orienta sul proprio asse verso Est o Ovest con inclinazione che regola la sua altezza in gradi. Su ciascun tracker sono installati n°20 moduli fotovoltaici corrispondenti a una stringa.
	Inverter Solon Solar S2000/3000/4000 con potenza apparente massima di 3000VA, frequenza 50 Hz, 880V, tensione nominale di uscita 800V. Maxima corrente di tipo per ciascun MPPT 65A, 100A.
	Quello supervisione e controllo SACU

Zona	Palmadula 4
Pitch	10 metri
Numero di Tracker	104
Numero di Moduli	2912
Potenza in DC (MWp)	1.99
Numero di Inverter	6
Potenza in AC (MWp)	1.98
Rapporto DC/AC	1.01
Power Station	1 JUPITER 3000
Numero Cabine di testa	1

TUTTE LE COORDINATE SONO RIFERITE AL SISTEMA ETRS.UTM ZONA 32N

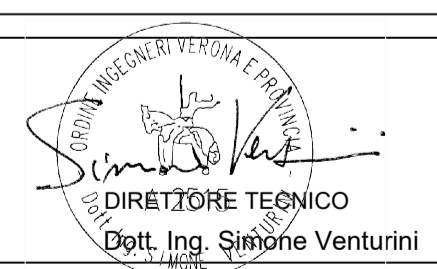


PROGETTO DEFINITIVO DELL'IMPIANTO AGRIVOLTAICO DELLA POTENZA DI PICCO DI 360MW CON SISTEMA DI ACCUMULO DI CAPACITA' PARI A 82,5MWH E RELATIVE OPERE DI CONNESSIONE ALLA RETE RTN, DA REALIZZARSI NEL COMUNE DI SASSARI NELLE FRAZIONI DI "PALMADULA, LA CORTE, CANAGLIA, LI PIANI, SAN GIORGIO, SCALA ERRE"

PROGETTO DEFINITIVO

COMMITTENTE: **PALMADULA SOLAR S.R.L.**

PROGETTISTA:



TITOLO ELABORATO:	Stringatura Pannelli PALMADULA 4	ELABORATO n°:	B1028F-D-PAL-IMP-PL-32-00
Nome File:		Scala:	1:1000
DATA:	AGOSTO 2023		

REVISIONE	N.	DATA	DESCRIZIONE	ELABORATO	CONTROLLATO	APPROVATO
00	01	Agosto 2023	Prima Emissione	E. Guiot	M. Sandri	S. Venturini
02						
03						
04						

A TERMINI DI LEGGE CI RISERVIAMO LA PROPRIETA' DI QUESTO ELABORATO CON DIVIETO DI RIPRODURLO RENDENDOLO NOTO A TERZI ANCHE PARZIALMENTE SENZA NOSTRA AUTORIZZAZIONE