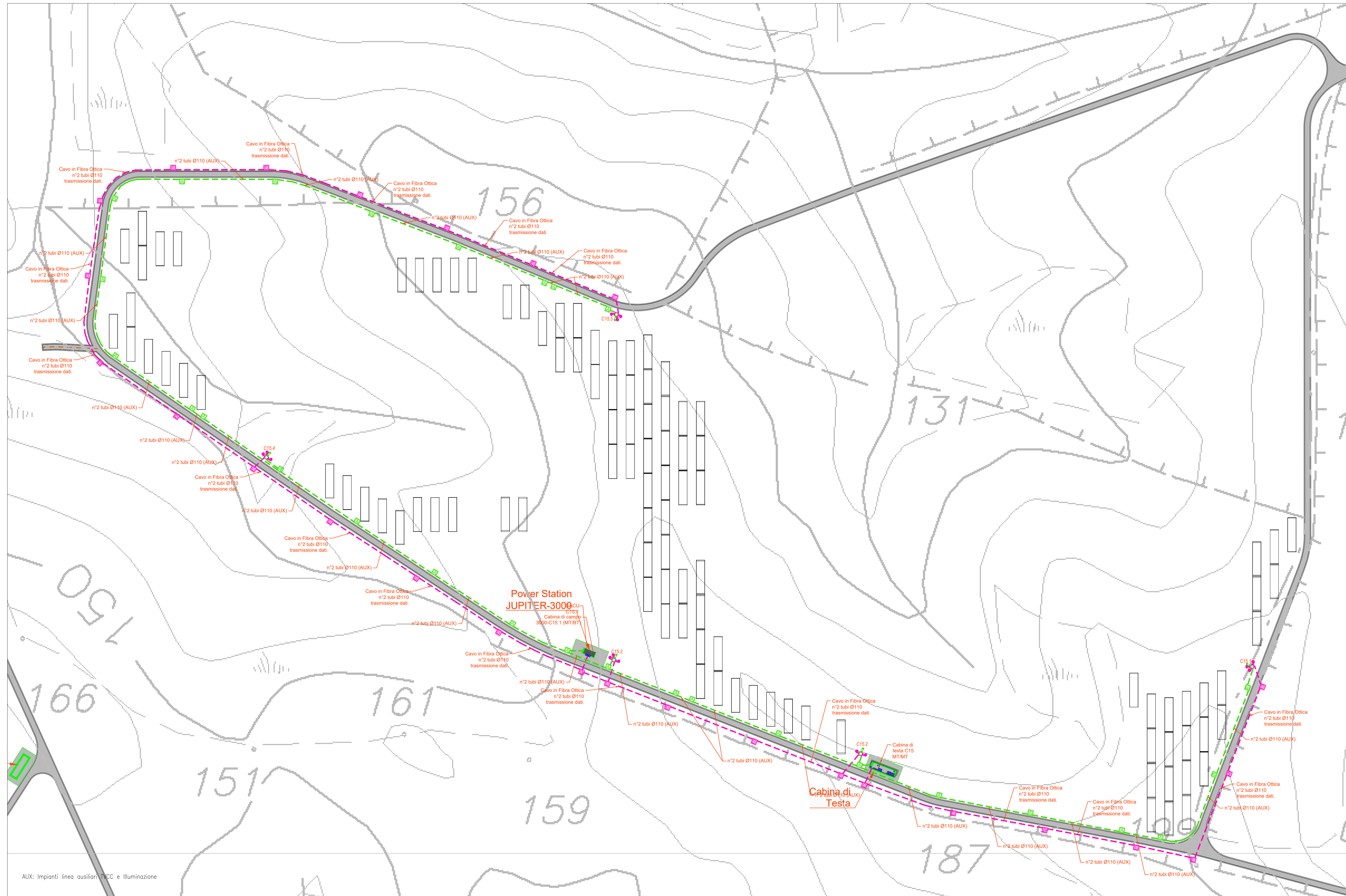
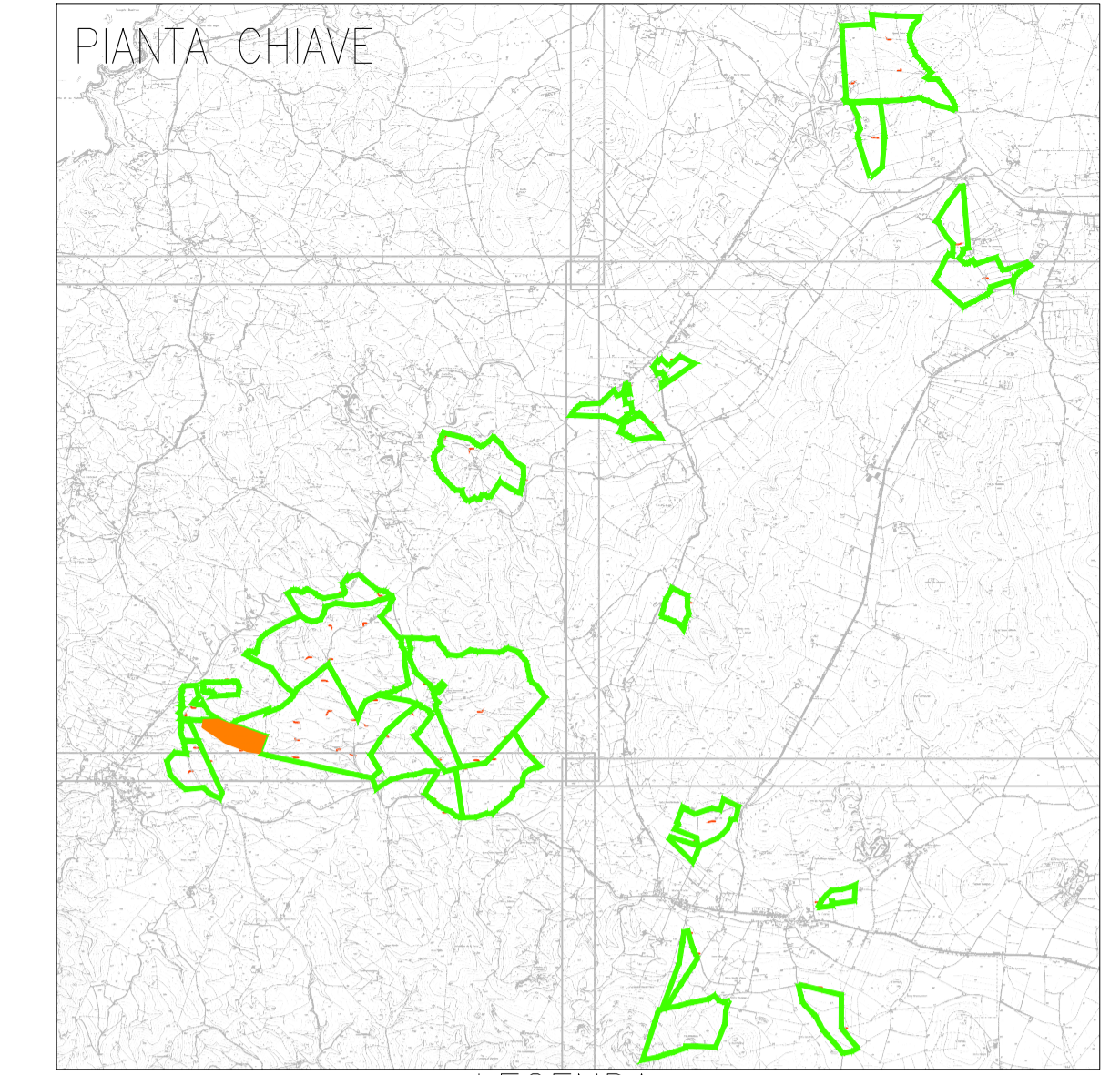


PLANIMETRIA DI DETTAGLIO IMPIANTO ANTINTRUSIONE, TVCC E SUPERVISIONE E ILLUMINAZIONE ZONA PALMADULA 4



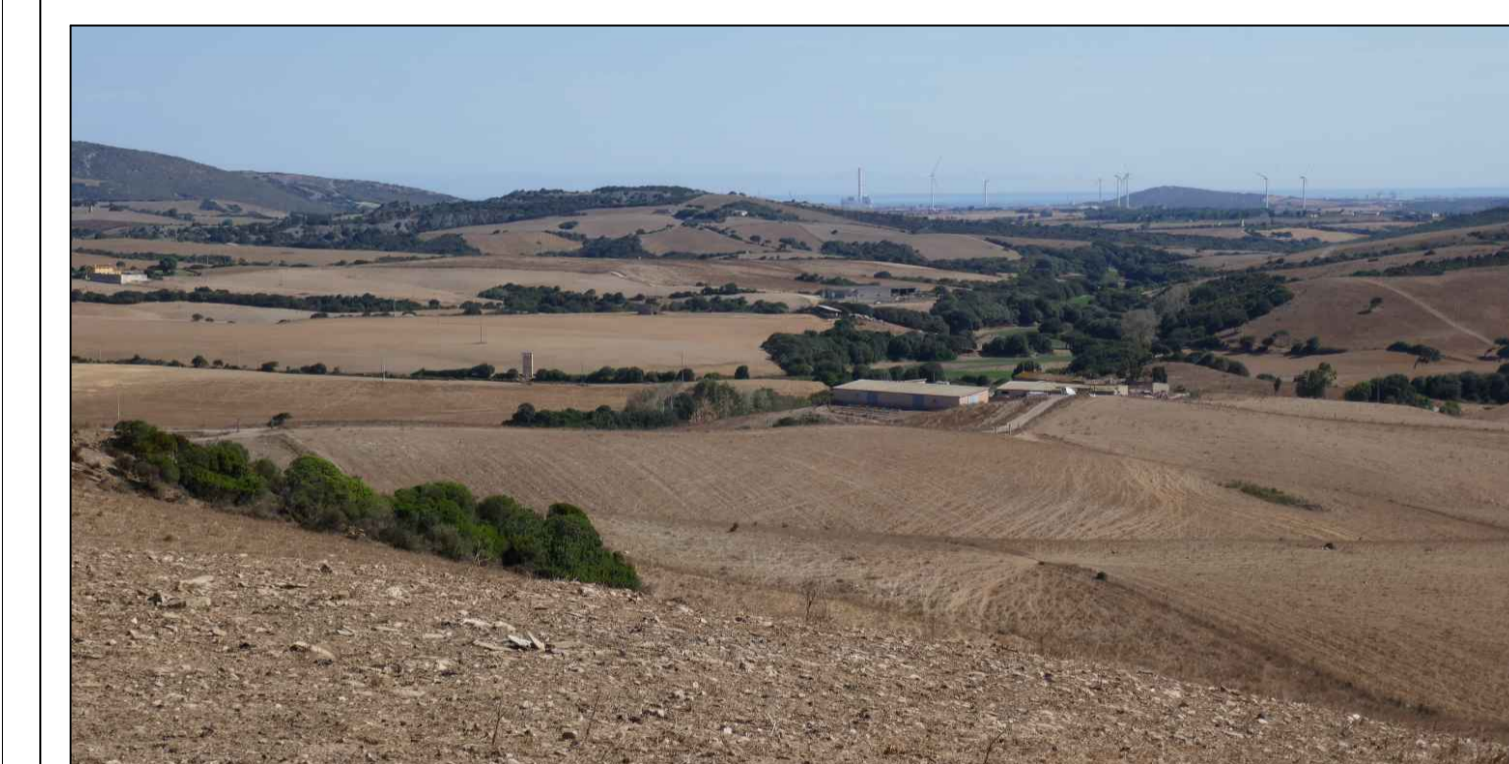
AUX: Impianti linea outstation TVCC e Illuminazione



LEGENDA

Simbolo	Descrizione
[Linea verde]	Distribuzione alimentazione impianto elettrico BT
[Linea magenta]	Distribuzione Impianti ausiliari TP
[Linea grigia]	Picchetto di demarcazione in da 40x40x40 (in tubetti) con chiusura in ghisa con anello
[Linea grigia]	Picchetto di demarcazione in da 40x40x40 (in tubetti) con chiusura in ghisa con anello
[Linea grigia]	Picchetto di demarcazione in da 40x40x40 (in tubetti) con chiusura in ghisa con anello
[Linea grigia]	Picchetto di demarcazione in da 40x40x40 (in tubetti) con chiusura in ghisa con anello
[Linea grigia]	Cavo di linea trasmissione MT/MT
[Linea grigia]	La valore di linea è contraddistinto da un numero (n°) che identifica: prima cifra: numero del tubo
[Linea grigia]	Cavo di campo trasmissione MT/ST
[Linea grigia]	La valore di campo viene contraddistinto da un numero (n°) che identifica: prima cifra: numero del tubo
[Linea grigia]	seconda cifra: numero progressivo cabina
[Linea grigia]	Il tubetto in plastica sulla quale vengono montati i moduli fotovoltaici (pannello) Ogni tubetto è contraddistinto da un numero (n°) e un colore nel proprio area (Est o Ovest) per indicare che segnare il tubo durante la giornata.
[Linea grigia]	Se il colore tubetto non coincide il 1° e il 2° moduli fotovoltaici corrispondono a una stringa.
[Linea grigia]	Quattro superiore e controllo SACU
[Linea grigia]	Palo in acciaio zincato con altezza 5m fuori terra. Classe di: Prescrizione del da 40/20
[Linea grigia]	- 4 tubolare PP PVC da 12 Moduli
[Linea grigia]	- Quadro contenitore app. moduli 2 file da 8 panneli in nome a 4 in fibra ottica
[Linea grigia]	Palo in acciaio zincato con altezza 5m fuori terra. Classe di: Prescrizione del da 40/20
[Linea grigia]	- 3 tubolare PP PVC da 12 Moduli
[Linea grigia]	- Quadro contenitore app. moduli 2 file da 8 panneli in nome a 4 in fibra ottica
[Linea grigia]	Palo in acciaio zincato con altezza 5m fuori terra. Classe di: Prescrizione del da 40/20
[Linea grigia]	- 2 tubolare PP PVC da 12 Moduli
[Linea grigia]	- Quadro contenitore app. moduli 2 file da 8 panneli in nome a 4 in fibra ottica
[Linea grigia]	Palo in acciaio zincato con altezza 5m fuori terra. Classe di: Prescrizione del da 40/20
[Linea grigia]	- 1 tubolare PP PVC da 12 Moduli
[Linea grigia]	- Quadro contenitore app. moduli 2 file da 8 panneli in nome a 4 in fibra ottica
[Linea grigia]	Palo in acciaio zincato con altezza 5m fuori terra. Classe di: Prescrizione del da 40/20

TUTTE LE COORDINATE SONO RIFERITE AL SISTEMA ETRS-UTM ZONA 32N



PROGETTO DEFINITIVO DELL'IMPIANTO AGRIVOLTACO DELLA POTENZA DI PICCO DI 360MW CON SISTEMA DI ACCUMULO DI CAPACITA' PARI A 82,5MWH E RELATIVE OPERE DI CONNESSIONE ALLA RETE RTN, DA REALIZZARSI NEL COMUNE DI SASSARI NELLE FRAZIONI DI "PALMADULA, LA CORTE, CANAGLIA, LI PIANI, SAN GIORGIO, SCALA ERRE"

PROGETTO DEFINITIVO

COMMITTENTE: **PALMADULA SOLAR S.R.L.**

PROGETTISTA:



TITOLO ELABORATO:	Planimetria di dettaglio impianto antintrusione, TVCC e supervisione e illuminazione PALMADULA 4
ELABORATO n°:	BI028F-D-PAL-IMP-PL-33-00
NOME FILE:	
SCALA:	1:1000
DATA:	AGOSTO 2023

REVISIONE	N.	DATA	DESCRIZIONE	ELABORATO	CONTROLLATO	APPROVATO
00	01	Agosto 2023	Prima Emissione	E. Guiot	M. Sandri	S. Venturini
01						
02						
03						
04						

A TERMINI DI LEGGE CI RISERVIAMO LA PROPRIETA' DI QUESTO ELABORATO CON DIVIETO DI RIPRODURRE, RENDENDOCI NOTO A TERZI ANCHE PARZIALMENTE SENZA NOSTRA AUTORIZZAZIONE