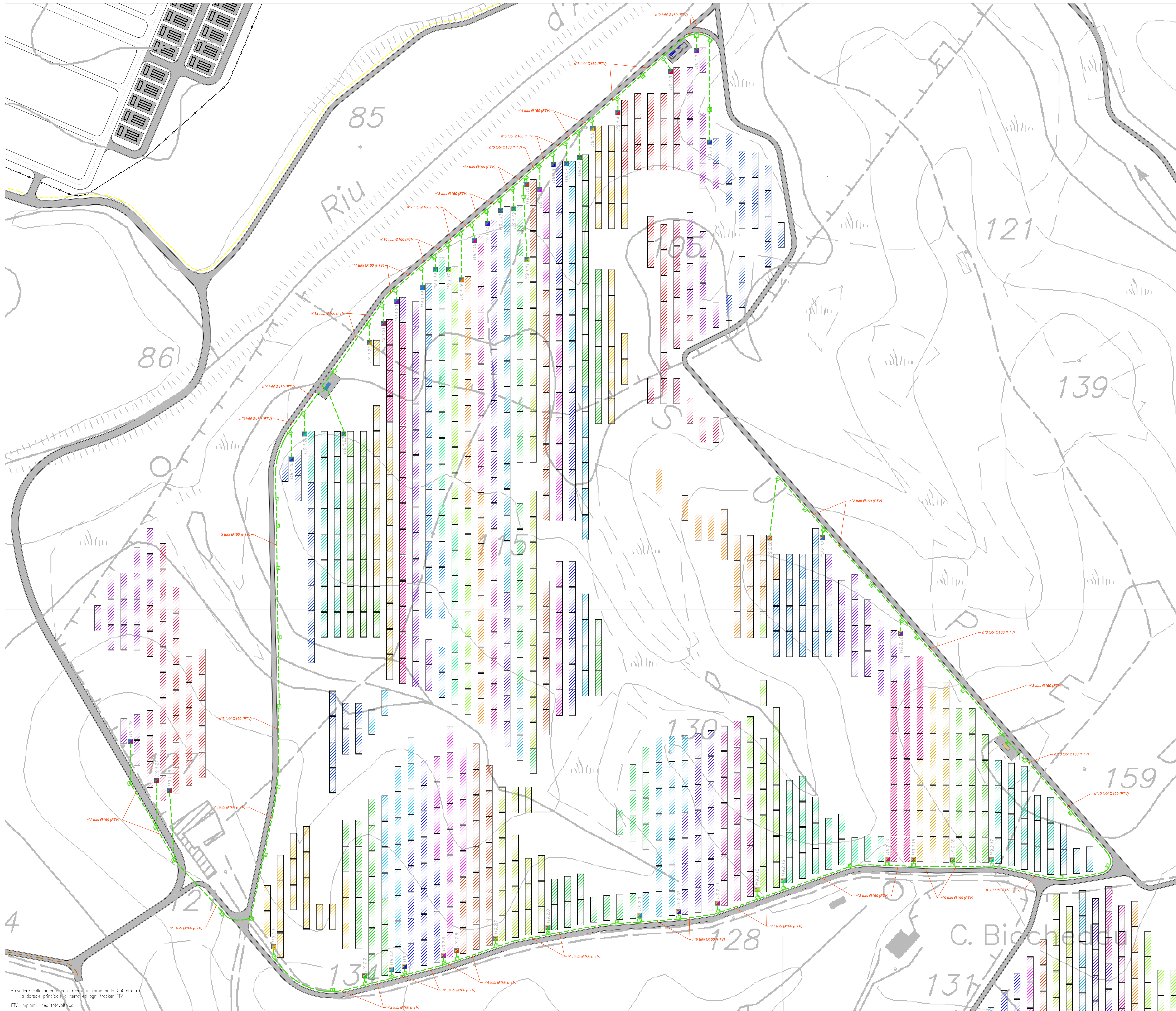
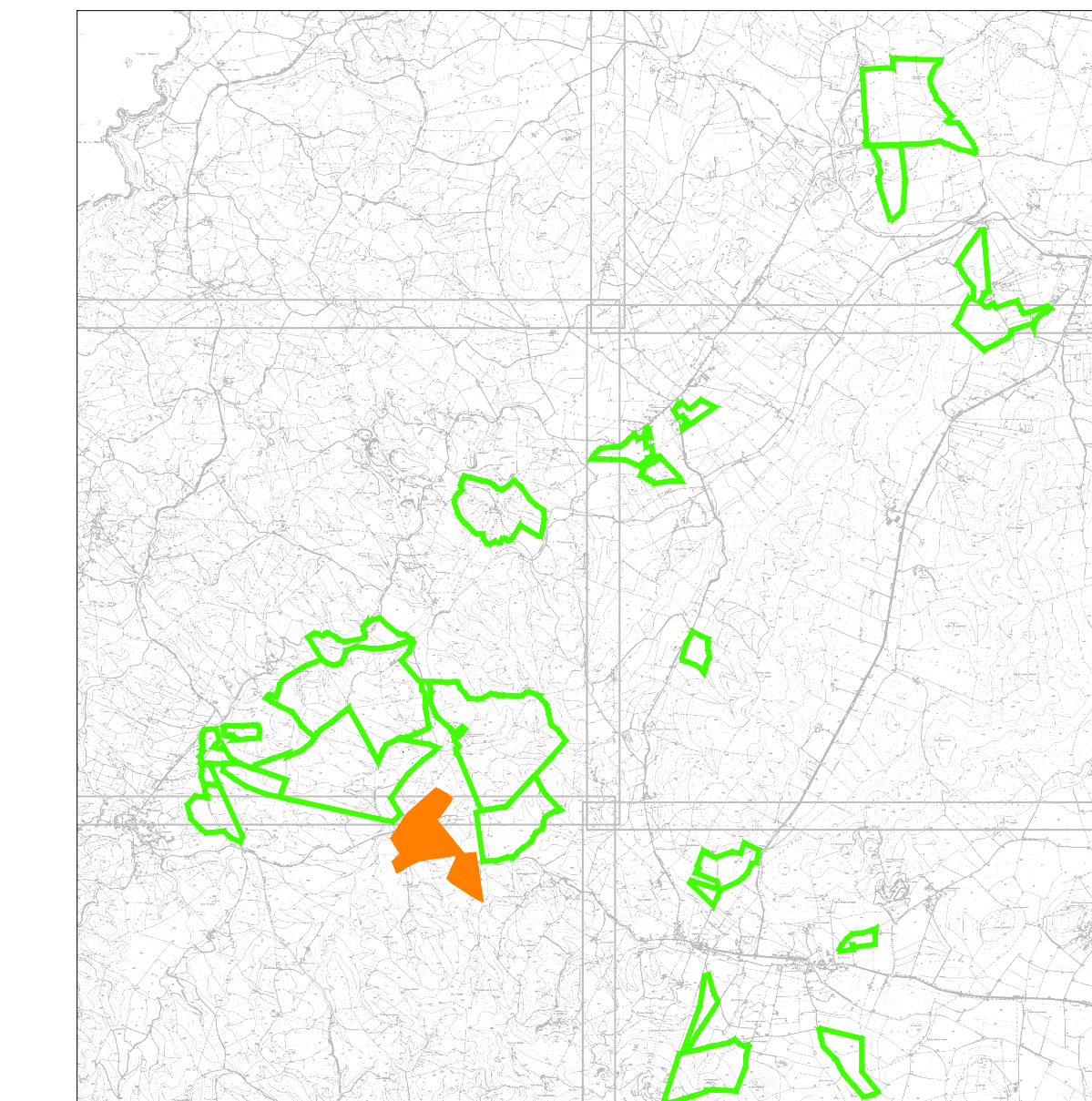


PLANIMETRIA STRINGATURA PANNELLI
ZONA PALMADULA 6



PIANTA CHIAVE



LEGENDA

Simbolo	Descrizione
---	Distribuzione antiriflesso spesse vetro 37"
▤	Profilo di deviazione in Ø 40x60 in alluminio anodizzato in grigio scuro
▥	Profilo di deviazione in Ø 40x60 in alluminio anodizzato in grigio scuro
▦	Profilo di deviazione in Ø 100x100 in alluminio anodizzato in grigio scuro
▧	Profilo di deviazione in Ø 100x100 in alluminio anodizzato in grigio scuro
▨	Profilo di deviazione in Ø 100x100 in alluminio anodizzato in grigio scuro
▩	Profilo di deviazione in Ø 100x100 in alluminio anodizzato in grigio scuro
◻	Cabine di tipo JUPITER
◻	Cabine di tipo JUPITER
◻	Cabine di tipo JUPITER
◻	Cabine di tipo JUPITER

Zona	Palmadula 6
Pitch	10 metri
Numero di Tracker	1288
Numero di Moduli	35064
Potenza in DC (MWp)	24.70
Numero di Inverter	72
Potenza in AC (MWp)	23.76
Rapporto DC/AC	1.04
Power Station	2 JUPITER 9000 e 1 JUPITER 6000
Numero Cabine di testa	2

TUTTE LE COORDINATE SONO RIFERITE AL SISTEMA ETRS-UTM ZONA 32N



PROGETTO DEFINITIVO DELL'IMPIANTO AGRIVOLTIVO DELLA POTENZA DI PICCO DI 360MW CON SISTEMA DI ACCUMULO DI CAPACITA' PARI A 82,5MWH E RELATIVE OPERE DI COLLEGAMENTO ALLA RETE RTN. DA REALIZZARSI NEL COMUNE DI SASSARI NELLE FRAZIONI DI 'PALMADULA, LA CORTE, CANAGLIA, LI PIANI, SAN GIORGIO, SCALA ERRE'

PROGETTO DEFINITIVO

COMMITTENTE: PALMADULA SOLAR S.R.L. 	
PROGETTISTA: 	
TITOLO ELABORATO: Stringatura Pannelli PALMADULA 6	
ELABORATO DA: B028F-D-PAL-IMP-PL-380-v-0 NOMI FILE: B028F-D-PAL-IMP-PL-37-39-00-04.rvt SCALA: 1:1000 DATA: AGOSTO 2023	
REVISIONE N. DATA DESCRIZIONE 01 20/08/2023 Prima emissione	ELABORATO CONTROLLATO APPROVATO E. Guio M. Sanro S. Venturi
A TUTTI GLI EFFETTI LEGALI SI RENDE RESPONSABILE IL PROGETTISTA, IL COMMITTENTE E L'INGEGNERE RESPONSABILE PER LA PROGETTAZIONE.	

Prevedere collegamenti tra i tralicci in norme nudo Ø20mm tra i dorsali principali e tra gli ad ogni tracker FTV.
FTV: impianti linea fotovoltaico.