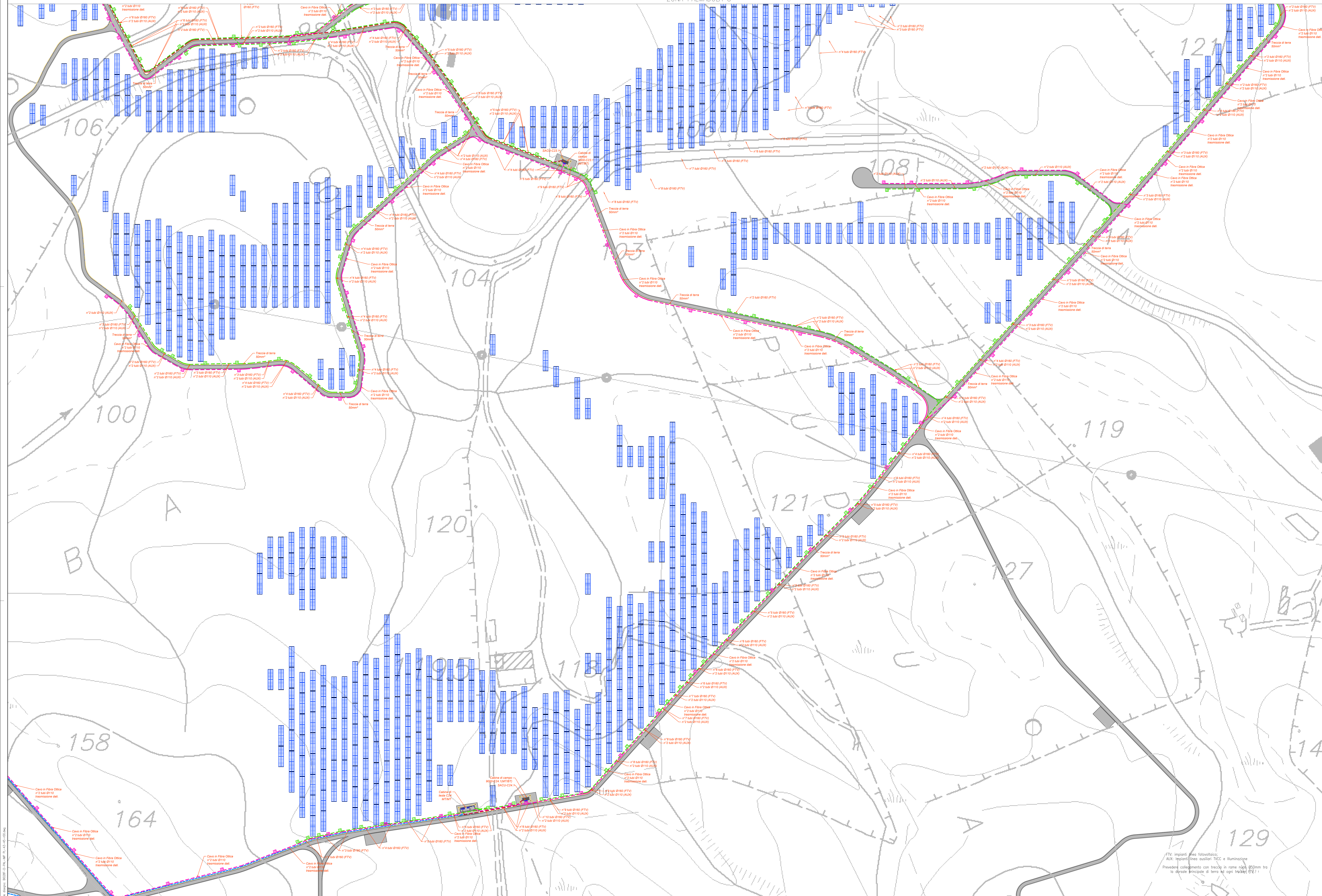
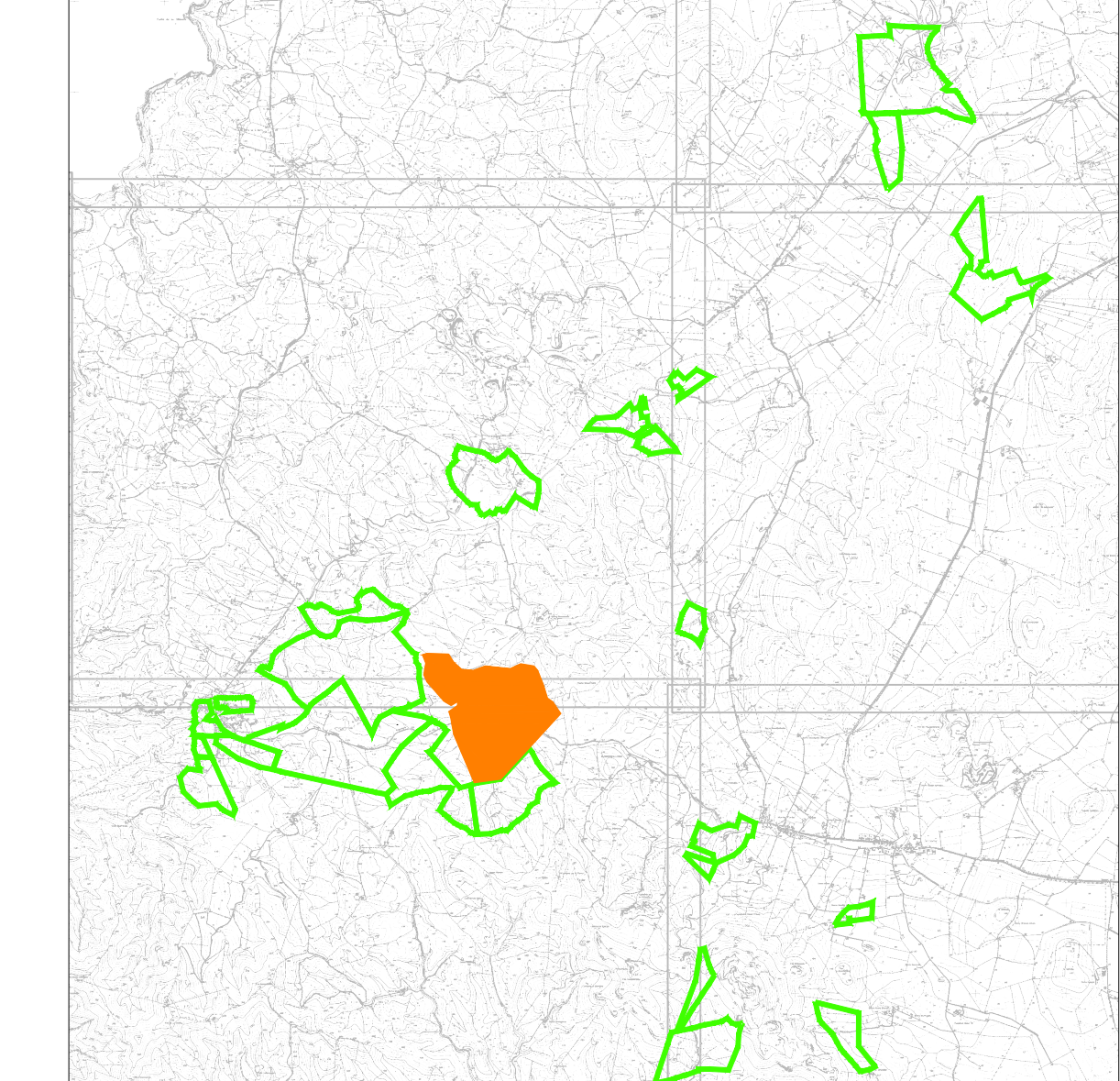


PLANIMETRIA LAYOUT PANNELLI E CAVIDOTTI  
ZONA PALMADULA 8



PIANTA CHIAVE



LEGENDA

Simbolo	Descrizione
[Linea grigia]	Struttura rete di terra a rete "star"
[Linea verde]	Struttura rete di terra a rete "star"
[Linea rossa]	Struttura rete di terra a rete "star"
[Linea magenta]	Struttura rete di terra a rete "star"
[Linea gialla]	Struttura rete di terra a rete "star"
[Linea blu]	Struttura rete di terra a rete "star"
[Linea ciano]	Struttura rete di terra a rete "star"
[Linea viola]	Struttura rete di terra a rete "star"
[Linea arancione]	Struttura rete di terra a rete "star"
[Linea rosa]	Struttura rete di terra a rete "star"
[Linea marrone]	Struttura rete di terra a rete "star"
[Linea grigio scuro]	Struttura rete di terra a rete "star"
[Linea grigio chiaro]	Struttura rete di terra a rete "star"
[Linea nera]	Struttura rete di terra a rete "star"
[Linea bianca]	Struttura rete di terra a rete "star"
[Linea grigio molto scuro]	Struttura rete di terra a rete "star"
[Linea grigio molto chiaro]	Struttura rete di terra a rete "star"
[Linea grigio medio scuro]	Struttura rete di terra a rete "star"
[Linea grigio medio chiaro]	Struttura rete di terra a rete "star"
[Linea grigio molto medio scuro]	Struttura rete di terra a rete "star"
[Linea grigio molto medio chiaro]	Struttura rete di terra a rete "star"
[Linea grigio molto molto scuro]	Struttura rete di terra a rete "star"
[Linea grigio molto molto chiaro]	Struttura rete di terra a rete "star"

TUTTE LE COORDINATE SONO REFERITE AL SISTEMA ETRUSUM ZONA 32N



PROGETTO DEFINITIVO DELL'IMPIANTO AGRIVOLTAICO DELLA POTENZA DI PICCO DI 360MW CON SISTEMA DI ACCUMULO DI CAPACITÀ PARI A 82.5MWH E RELATIVE OPERE DI CONNESSIONE ALLA RETE RTN, DA REALIZZARSI NEL COMUNE DI SASSARI NELLE FRAZIONI DI PALMADULA, LA CORTE, CANAGLIA, LI PIANI, SAN GIORGIO, SCALA ERRE"

PROGETTO DEFINITIVO

COMMITTENTE: **PALMADULA SOLAR S.R.L.**

PROGETTISTA: **PERSEPTAS**

TITOLO ELABORATO: **Planimetria di dettaglio Cavidotti MT-BT special e layout moduli PALMADULA 8**

ELABORATO DA: BIOZIO D. PALMADULA	REVISIONE:
SCALE: 1:1000	DATA: AGOSTO 2023

REVISIONE	DATA	DESCRIZIONE	ELABORATO	CONTROLLATO	APPROVATO
01	Agosto 2023	Prima Emissione	E. Guizi	M. Sandoz	S. Venturini
02					
03					
04					

IL FINESTRIER E' UN SERVIZIO A PROPRIETA' DI QUESTO ELABORATO CON DANNO DI RIPRODUZIONE NEGATA A TERZI. TUTTI I DIRITTI RISERVATI. SENZA AUTORIZZAZIONE.