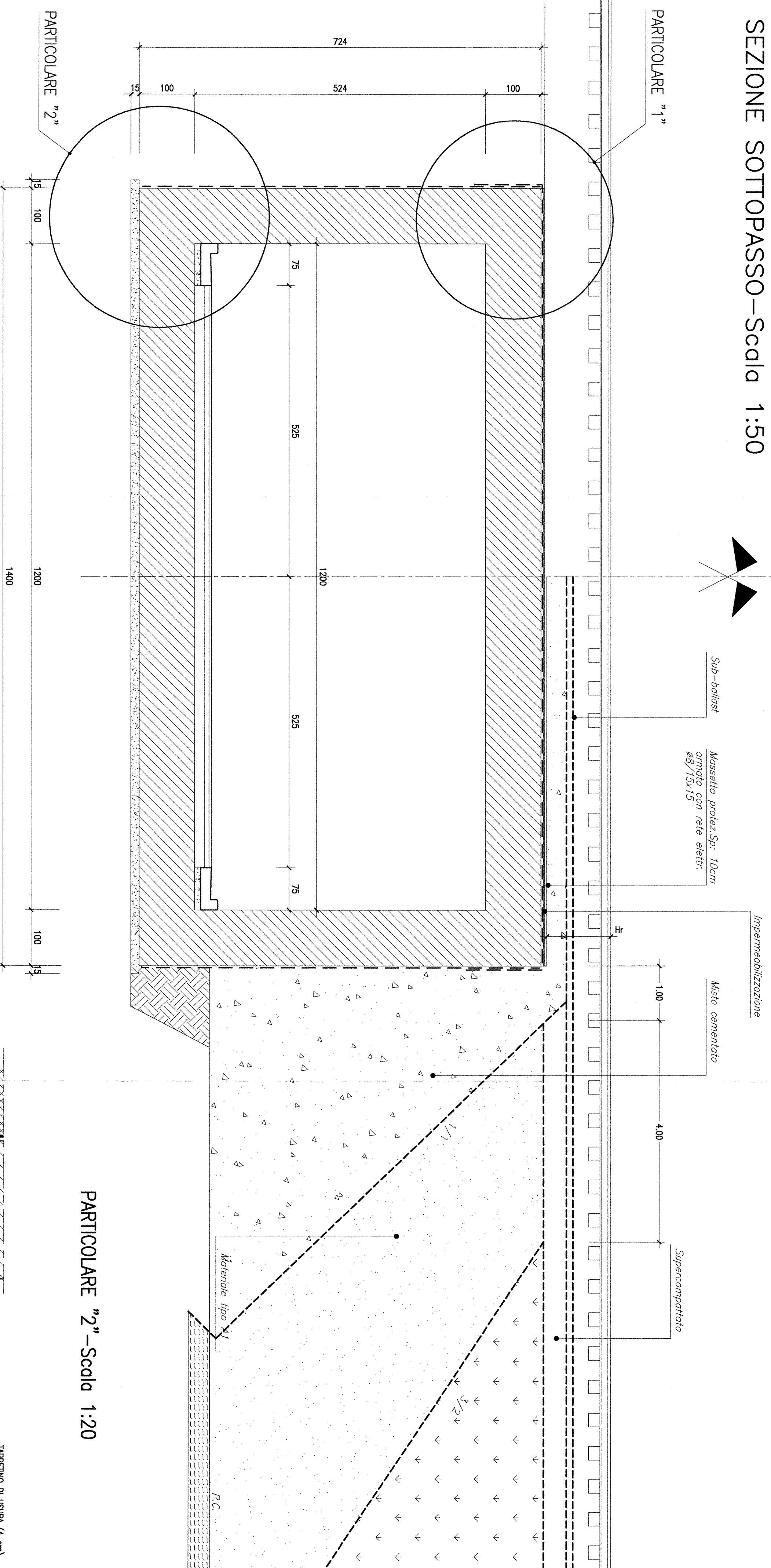
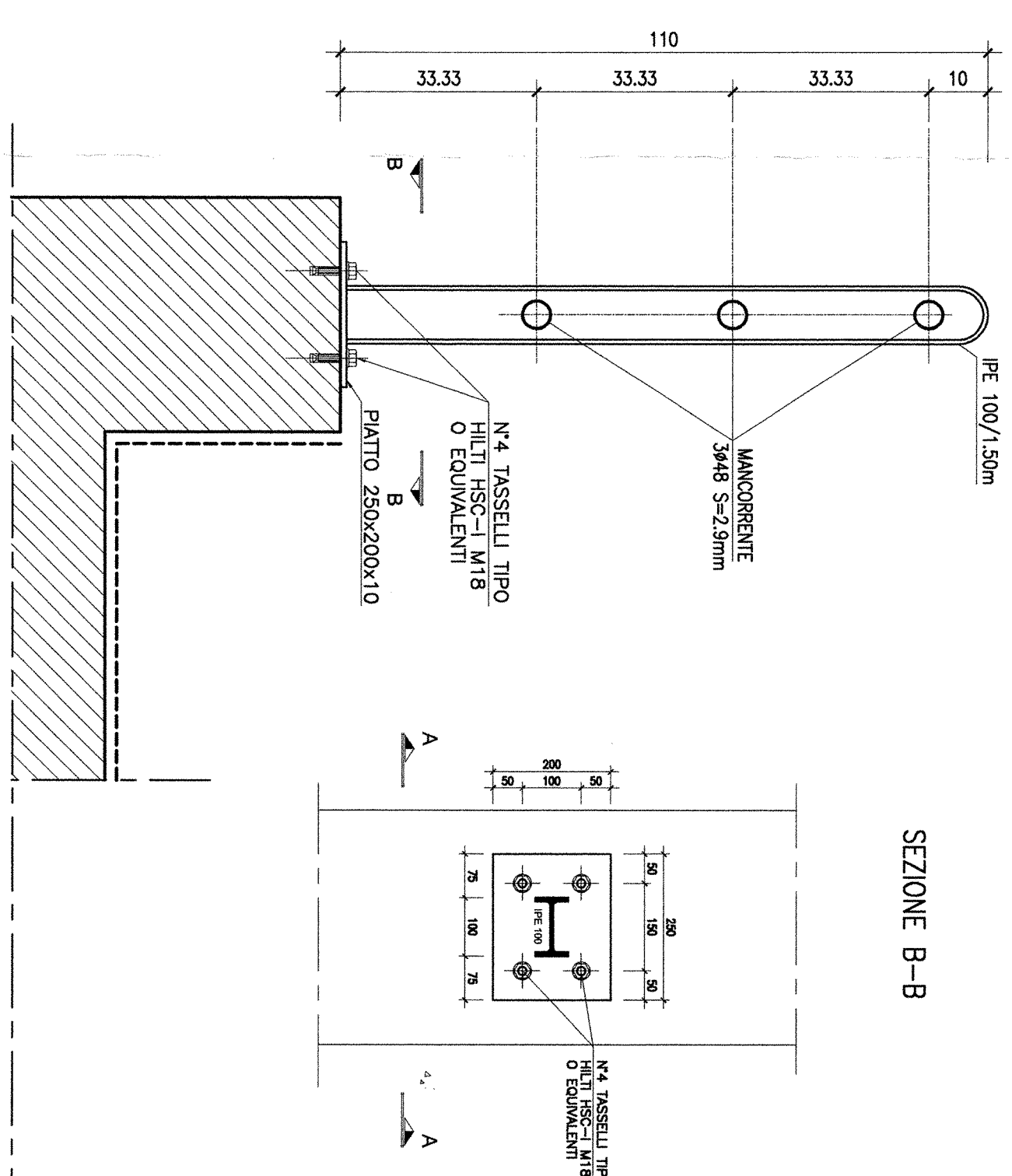


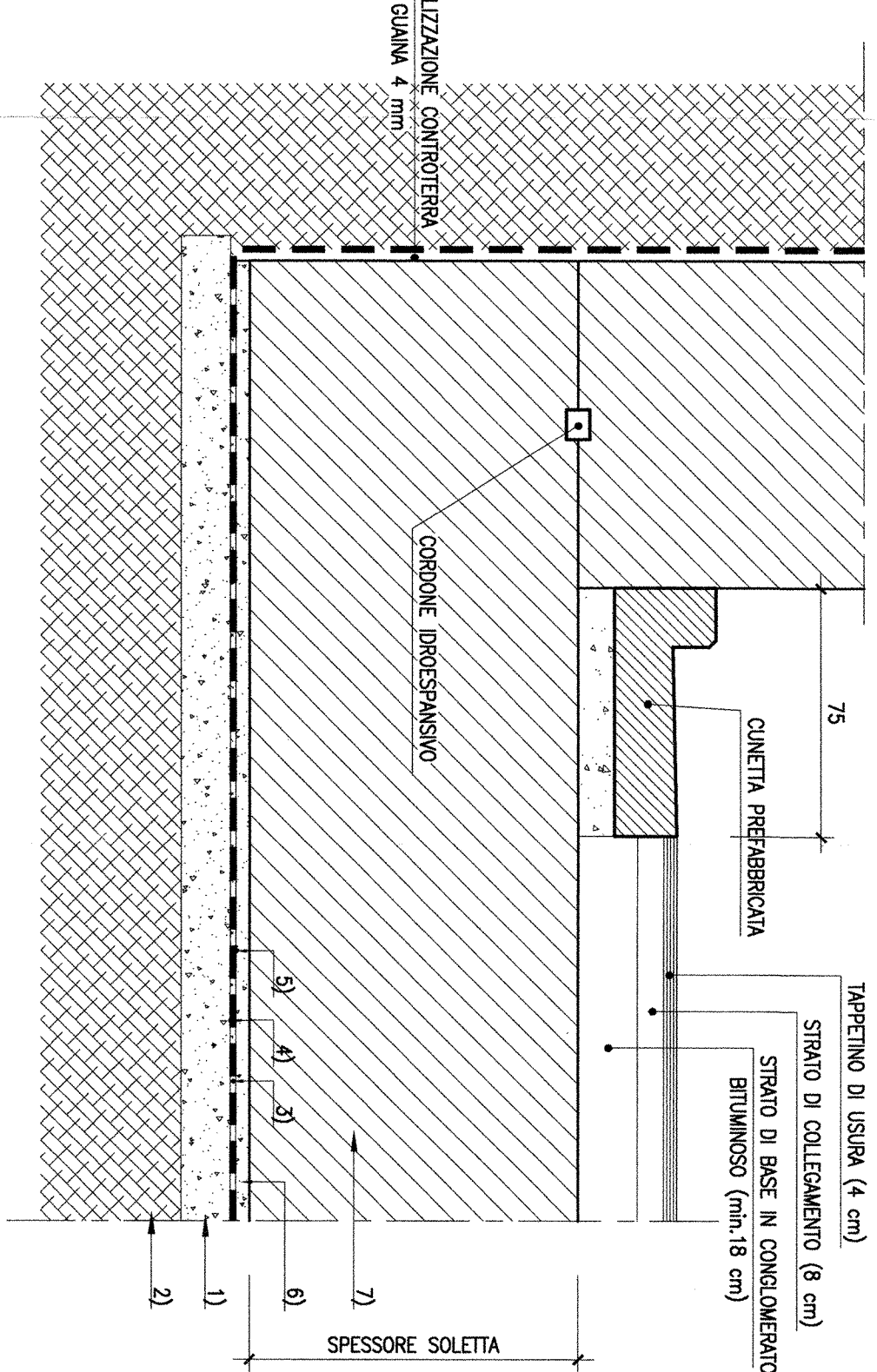
SEZIONE SOTTOPASSO - Scdia 1:50



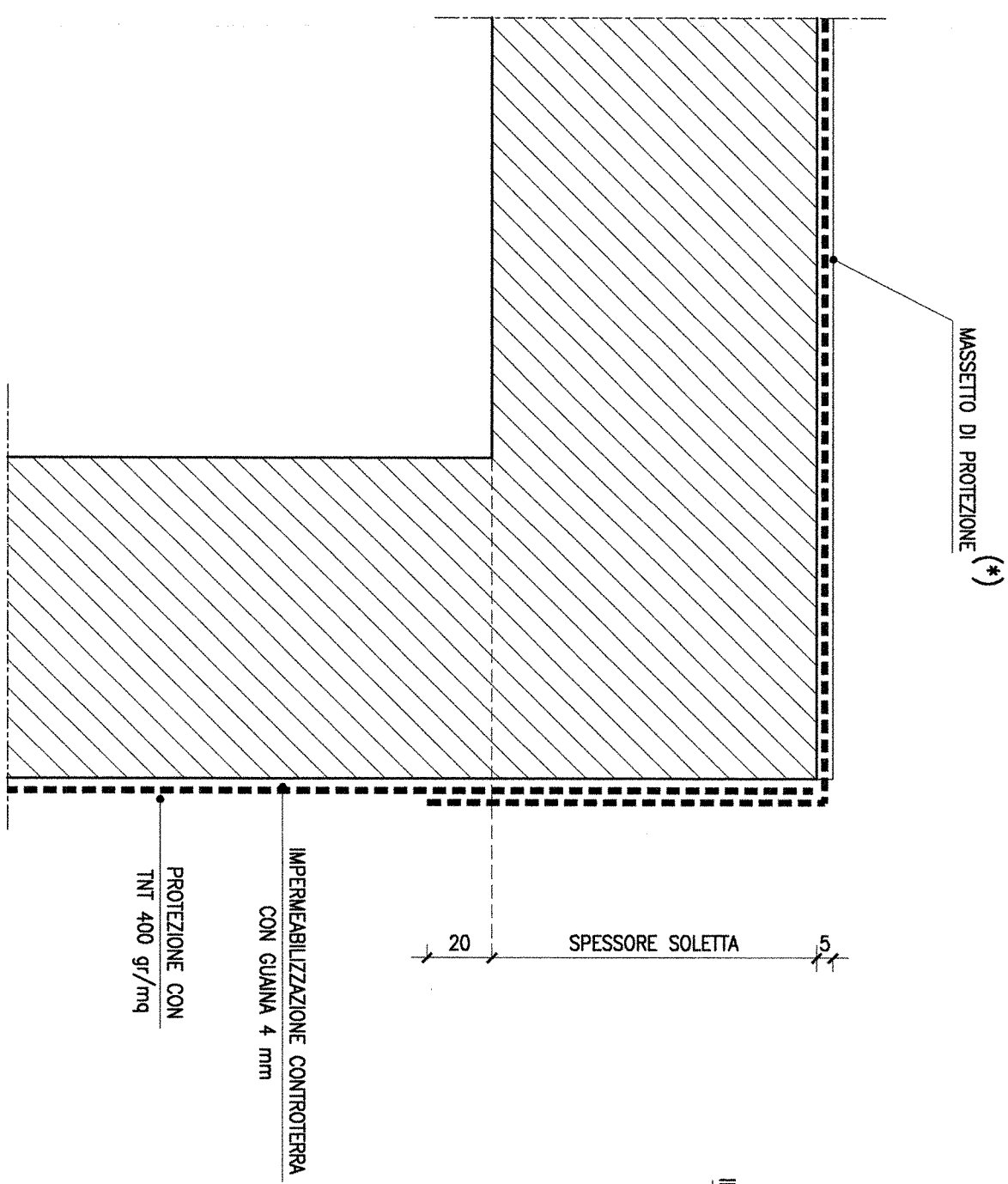
DETTAGLIO PARAPETTO - Scdia 1:10



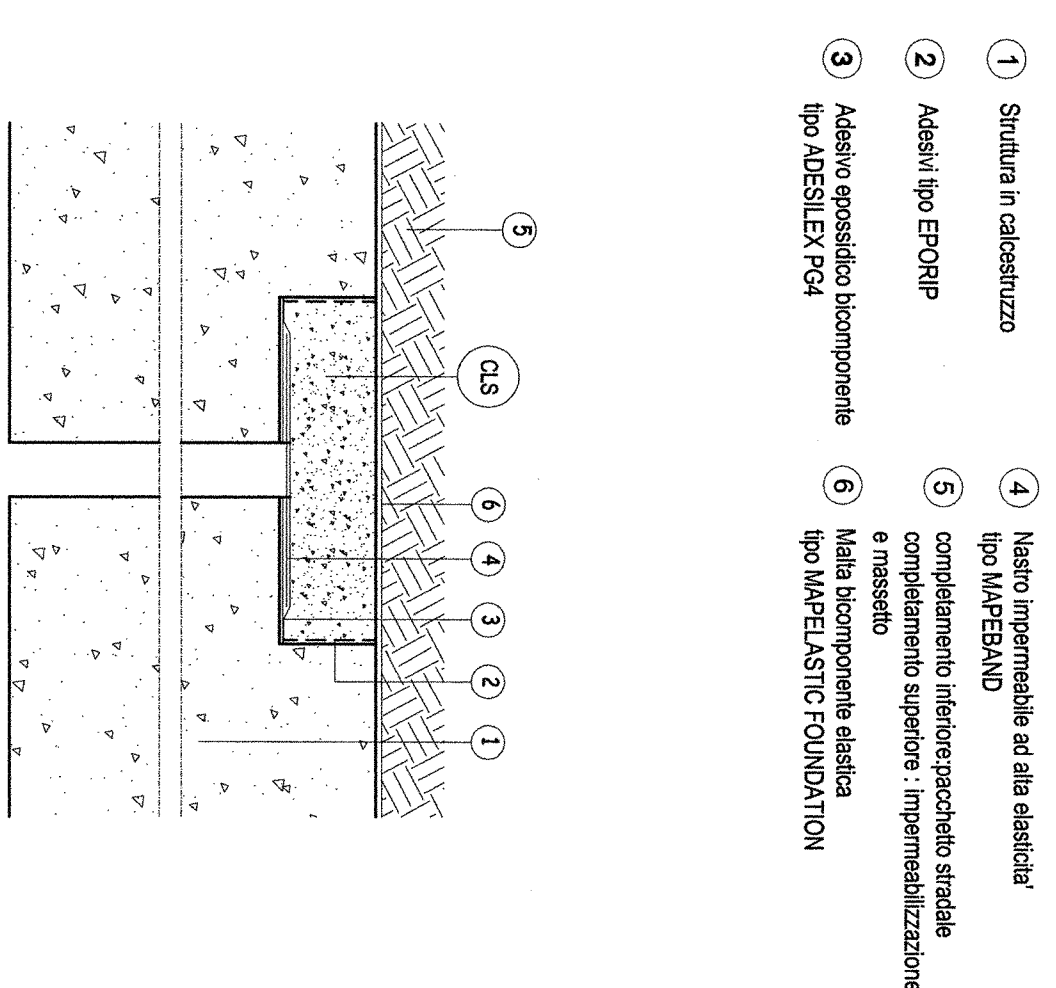
PARTICOLARE "2" - Scdia 1:20



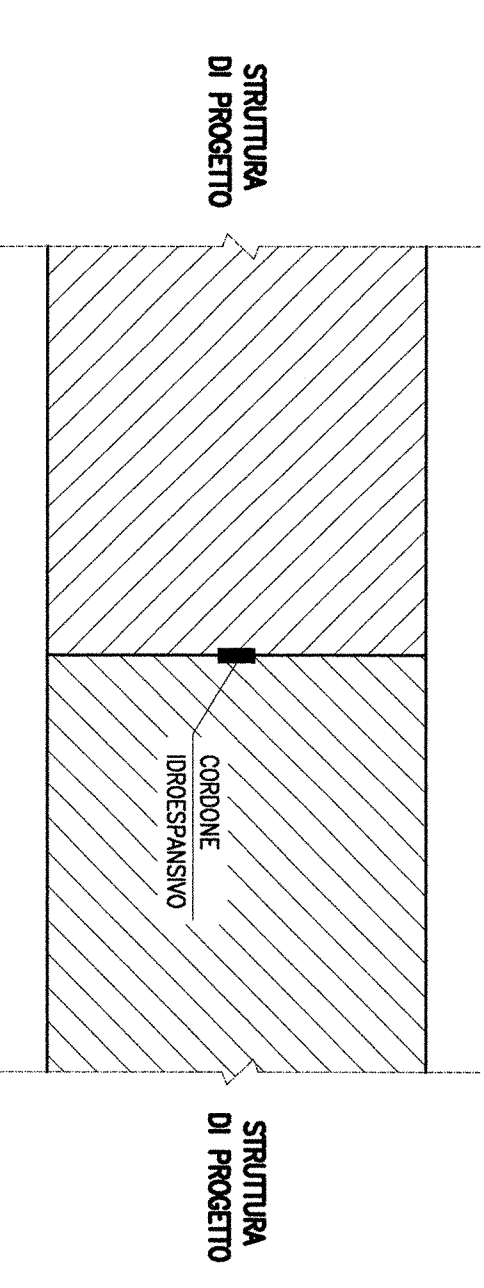
PARTICOLARE "1" - Scdia 1:20



PARTICOLARE GIUNTO A TENUTA IDRAULICA TIPO "COMBIFLEX" scdia 1:20



PARTICOLARE GIUNTO A TENUTA IDRAULICA TRA I CONCI DI STRUTTURA IN PROGETTO - 1:20



- 1) Struttura in calcestruzzo
- 2) Adesivi tipo EPOBP
- 3) Adesivo epossidico bicomponente tipo ADHESILEX F04
- 4) Manto impermeabile ad alta elasticità tipo MIPESBOND
- 5) Complemento inferiore pacchetto stradale e massetto
- 6) Manta ricoprente elastica tipo MIPESBOND FOUNDATION

IMPERMEABILIZZAZIONE PARETE E SOLETTA

- 1) SOTTOPASSO IN CLS R150 S= 15 cm (COLINA, PRESSIONI ALTE LISCIO, LIBERO DA DETRITI ED ALTRE IRREGOLARITÀ) CHE POSSANO ARRECHERE DANNO AL MANTO IMPERMEABILE)
- 2) TERRENO DI FONDO
- 3) ELEMENTO DI TENUTA - MEMBRANA IMPERMEABILIZZANTE IN PVC PLASTIFICATO MA COSTRUITO UN CORPO OMOGENEO, SOVRAPPORZIONE DEI LAMBI DI 10 cm CON SALDATURA A DOPPIA PASTA FINA A CAMERA D'ARIA DA SOTTOPORRE A COLAUDO DI TENUTA
- 4) STRATO DI SEPARAZIONE E DI PROTEZIONE INTERIORE - NON TESSUTO GEOTESSILE A FILAMENTI CONTINUI DI POLIPROPILENE DA 400 gr/mq
- 5) STRATO DI SEPARAZIONE E DI PROTEZIONE SUPERIORE - NON TESSUTO GEOTESSILE A FILAMENTI CONTINUI DI POLIPROPILENE DA 400 gr/mq
- 6) CALDAIA IN CLS R30 ARMATA CON RETE ELETTROSALDATA Ø5/20x20 POSIZIONATA A MEZZI DELLO SPESORE S = 5 cm
- 7) SOLETTA IN C.A.
- 8) ESTENDERE IL SISTEMA DI IMPERMEABILIZZAZIONE FINO A 50 CM OLTRE L'INTRADESSO DEL SOLETTONE DI FONDO E RICORRERLO CON L'IMPERMEABILIZZAZIONE CHE SCENDE DAL PIEGHIOTTO IN CORRESPONDENZA DELL'ATTACCO TRA STRUTTURA DI PROGETTO E STRUTTURA ESISTENTE PREVEDERE GIUNTO TIPO COMBIFLEX

(*) MANTO IMPERMEABILIZZAZIONE SCATOLARE:
 COSTITUITO DA DUE GUAINE BITUMINOSE PREFABBRICATE SOVRAPPORTE, DI SPESORE 3mm (quinta inferiore) E 4mm (quinta superiore) DA APPLICARE SULL'IMPALCATO E PROTETTO DA UN MASSETTO IN C.A. sp.=5cm

COMITENTE:
RFI
 RETE FERROVIARIA ITALIANA
 GRUPPO FERROVIE DELLO STATO

PROGETTAZIONE:
ITALFERR
 GRUPPO FERROVIE DELLO STATO

INFRASTRUTTURE FERROVIARIE STRATEGICHE DEFINITE DALLA LEGGE OBBIETTIVO N. 443/01

DIREZIONE TECNICA - CENTRO DI PRODUZIONE MILANO
 PROGETTO DEFINITIVO PER APPALTO INTEGRATO

POTENZIAMENTO DELLA LINEA RHO-ARONA.
 TRATTA RHO-GALLARATE
 QUADRUPPLICAMENTO RHO-PARABIAGO E RACCORDO Y
 OPERE PRINCIPALI - SOTTOVIA E SOTTOPASSI
 SL01 - PROLUNGAMENTO SOTTOVIA VIA DEI ROVEDI Km 1+033.57
 Particolari, dettagli e finiture

COMMESSA LOTTO FASE ENTE TIPO DOC. OPERADISCIPLINA PROG. REV.
 MDL1 12 D 26 BC SL0100 001 A

Rev.	Descrizione	Redatto	Data	Verificato	Data	Approvato	Data	Autografo	Data
A	Emissione generale	A. Galuppo	02/11/2010	AL		DRABILI			

SCALA: 1:20

COMPTON
 n° 1109
 Ordine Ingegneri MILANO
 n° 1109