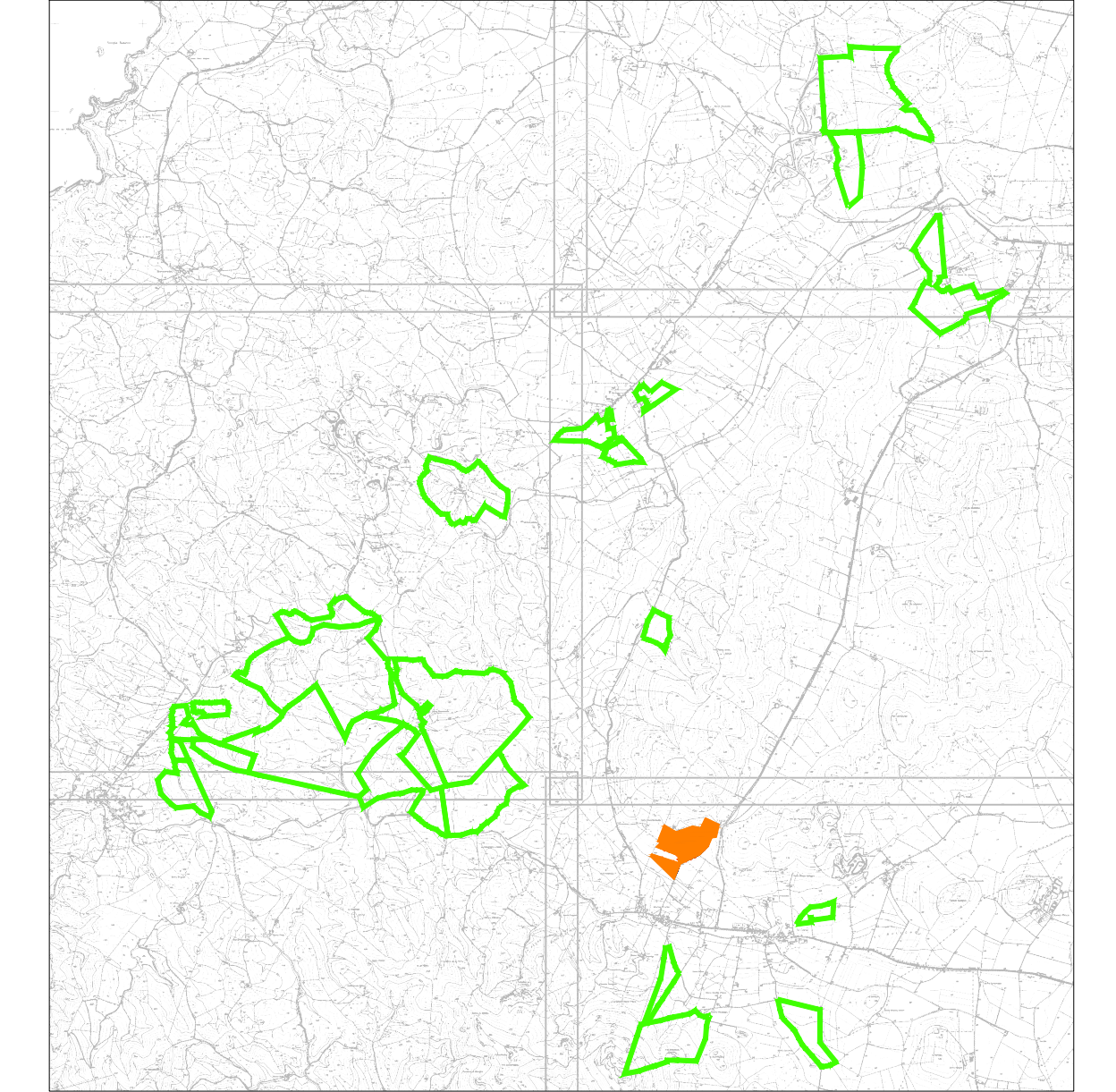


PLANIMETRIA STRINGATURA PANNELLI
ZONA LA CORTE 1



FTV: impianti linea fotovoltaico;

PIANTA CHIAVE



Zona	La Corte 1
Pitch	10 metri
Numero di Tracker	573
Numero di Moduli	16044
Potenza in DC (MWp)	10,99
Numero di inverter	32
Potenza in AC (MWp)	10,56
Rapporto DC/AC	1,04
Power Station	1 JUPITER 6000 e 1 JUPITER 3000
Numero Cabine di testa	1

LEGENDA

Simbolo	Descrizione
[Linea verde]	Delimitazione area di intervento con sistema RT
[C/A]	Posizione di ancoraggio in via 600/500 con pedana in ghiaia sciolta
[C/B]	Posizione di ancoraggio in via 400/400 con pedana in ghiaia sciolta
[C/C]	Posizione di ancoraggio in via 100/100 con pedana in ghiaia sciolta
[C/D]	Posizione di ancoraggio in via 50/50 con pedana in ghiaia sciolta
[C/E]	Posizione di ancoraggio in via 20/20 con pedana in ghiaia sciolta
[C/F]	Posizione di ancoraggio in via 10/10 con pedana in ghiaia sciolta
[C/G]	Posizione di ancoraggio in via 5/5 con pedana in ghiaia sciolta
[C/H]	Posizione di ancoraggio in via 2/2 con pedana in ghiaia sciolta
[C/I]	Posizione di ancoraggio in via 1/1 con pedana in ghiaia sciolta
[C/J]	Posizione di ancoraggio in via 0/0 con pedana in ghiaia sciolta
[C/K]	Posizione di ancoraggio in via 0/0 con pedana in ghiaia sciolta
[C/L]	Posizione di ancoraggio in via 0/0 con pedana in ghiaia sciolta
[C/M]	Posizione di ancoraggio in via 0/0 con pedana in ghiaia sciolta
[C/N]	Posizione di ancoraggio in via 0/0 con pedana in ghiaia sciolta
[C/O]	Posizione di ancoraggio in via 0/0 con pedana in ghiaia sciolta
[C/P]	Posizione di ancoraggio in via 0/0 con pedana in ghiaia sciolta
[C/Q]	Posizione di ancoraggio in via 0/0 con pedana in ghiaia sciolta
[C/R]	Posizione di ancoraggio in via 0/0 con pedana in ghiaia sciolta
[C/S]	Posizione di ancoraggio in via 0/0 con pedana in ghiaia sciolta
[C/T]	Posizione di ancoraggio in via 0/0 con pedana in ghiaia sciolta
[C/U]	Posizione di ancoraggio in via 0/0 con pedana in ghiaia sciolta
[C/V]	Posizione di ancoraggio in via 0/0 con pedana in ghiaia sciolta
[C/W]	Posizione di ancoraggio in via 0/0 con pedana in ghiaia sciolta
[C/X]	Posizione di ancoraggio in via 0/0 con pedana in ghiaia sciolta
[C/Y]	Posizione di ancoraggio in via 0/0 con pedana in ghiaia sciolta
[C/Z]	Posizione di ancoraggio in via 0/0 con pedana in ghiaia sciolta

TUTTE LE COORDINATE SONO RIFERITE AL SISTEMA ETRS-UTM ZONA 32N

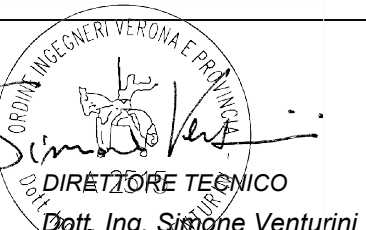


PROGETTO DEFINITIVO DELL'IMPIANTO AGRIVOLTAICO DELLA POTENZA DI PICCO DI 360MW CON SISTEMA DI ACCUMULO DI CAPACITA' PARI A 82,5MWH E RELATIVE OPERE DI CONNESSIONE ALLA RETE RTN, DA REALIZZARSI NEL COMUNE DI SASSARI NELLE FRAZIONI DI 'PALMADULA, LA CORTE, CANAGLIA, LI PIANI, SAN GIORGIO, SCALA ERRE''

PROGETTO DEFINITIVO

COMMITTENTE: PALMADULA SOLAR S.R.L.

PROGETTISTA:



TITOLO ELABORATO:

Stringatura Pannelli
La Corte 1

ELABORATO N°:
BI028F-D-PAL-IMP-PL-56-100
NOME FILE:
BI028F-D-PAL-IMP-PL-56-57-100.dwg
SCALA:
1:1000
DATA:
AGOSTO 2023

REVISIONE	N.	DATA	DESCRIZIONE	ELABORATO	CONTROLLATO	APPROVATO
01	01	Agosto 2023	Prima Emissione	E. Guioi	M. Sandri	S. Venturini
02						
03						
04						

A TERMINI DI LEGGE O IN CASO DI RICHIEDERE IL RISPETTO DI QUESTO ELABORATO CON DIVIETO DI RIPRODURRE, RENDERE O NOTO A TERZI ANCHE PARZIALMENTE SENZA NOSTRA AUTORIZZAZIONE