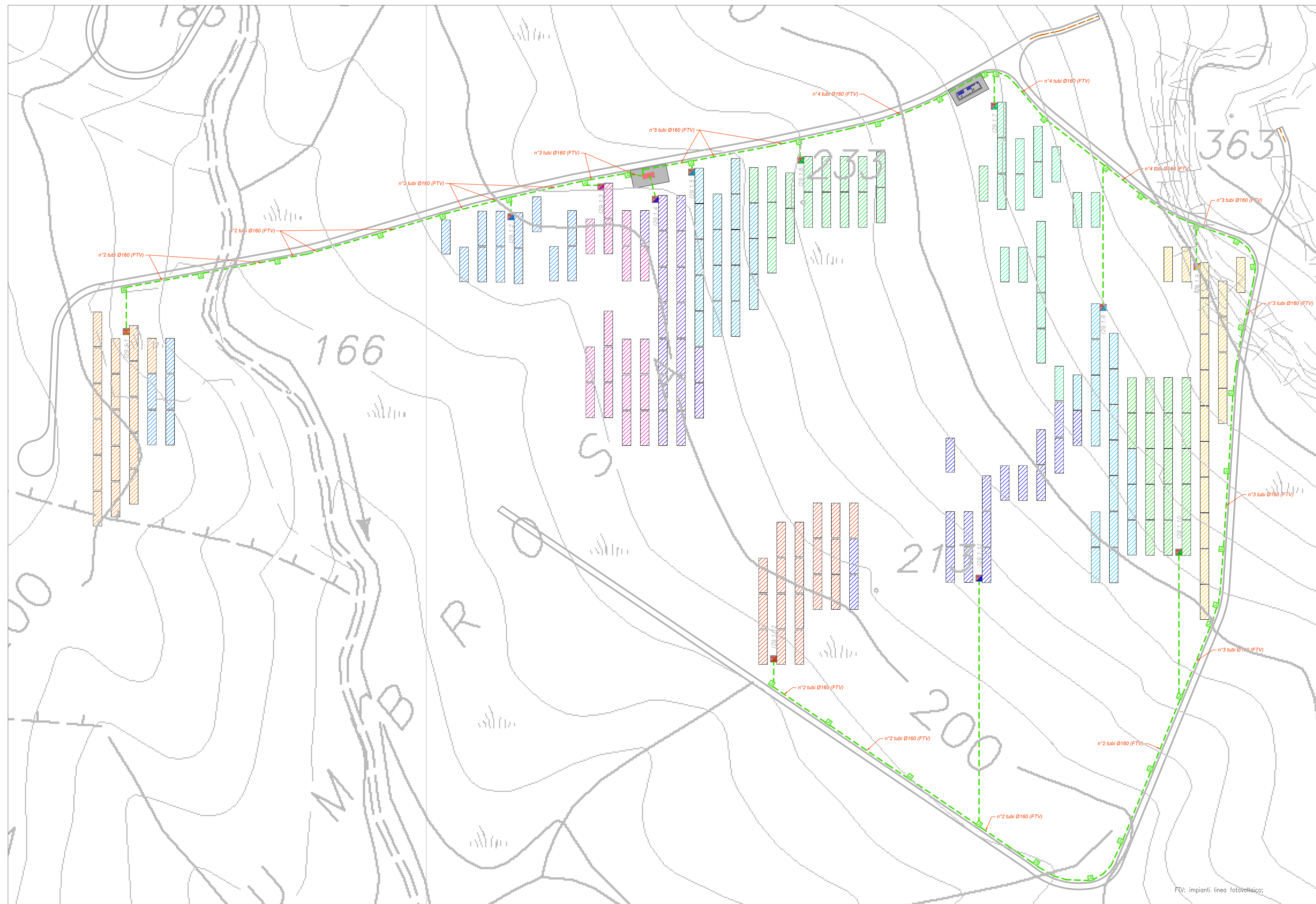
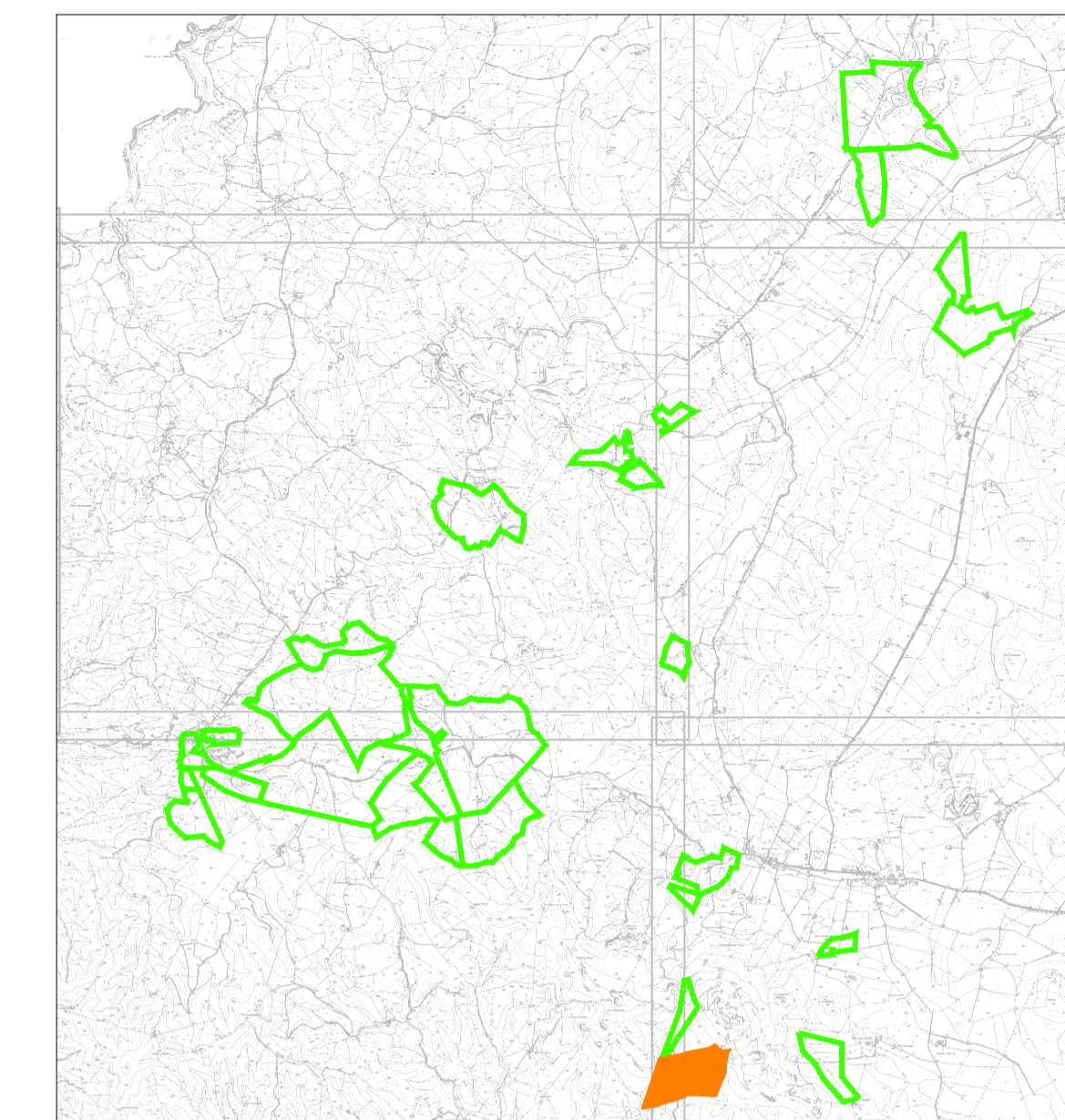


PLANIMETRIA STRINGATURA PANNELLI
ZONA LA CORTE 4



PIANTA CHIAVE



LEGENDA

Simbolo	Descrizione
[Linea verde tratteggiata]	Distribuzione alimentazione impianto elettrico BT
[Cassa con simbolo]	Progetto di denominazione in cui Ø160x500 cm (tubi) con chiusura in ghisa zamac
[Cassa con simbolo]	Progetto di denominazione in cui Ø160x500 cm (tubi) con chiusura in ghisa zamac
[Cassa con simbolo]	Progetto di denominazione in cui Ø160x100 cm (tubi) con chiusura in ghisa zamac
[Cassa con simbolo]	Progetto di denominazione in cui Ø160x500 cm (tubi) con chiusura in ghisa zamac
[Cassa con simbolo]	Cabine di rete trasmissione MT/MT
[Cassa con simbolo]	Cabine di rete di trasformazione MT/MT
[Cassa con simbolo]	Cabine di campo trasformazione MT/BT
[Cassa con simbolo]	Il tracker è installato sulla quale vengono montati i moduli fotovoltaici (solare)
[Cassa con simbolo]	Tracker di tipo Nuovo S20000/20P/LE con potenza apparente massima di 200kVA, frequenza 50Hz, 8 kw/m ² , tensione nominale di uscita 800V, tensione corrente di stop per calcolo MPPT 65A, IPE
[Cassa con simbolo]	Questo supervisione e controllo SACU

Zona	La Corte 4
Pitch	10 metri
Numero di Tracker	205
Numero di Moduli	5740
Potenza in DC (MWp)	3.93
Numero di Inverter	12
Potenza in AC (MWp)	3.93
Rapporto DC/AC	1.00
Power Station	1 JUPITER 6000
Numero Cabine di testa	1

TUTTE LE COORDINATE SONO RIFERITE AL SISTEMA ETRS-UTM ZONA 32N

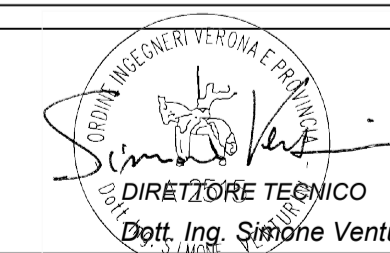


PROGETTO DEFINITIVO DELL'IMPIANTO AGRIVOLTAICO DELLA POTENZA DI PICCO DI 360MW CON SISTEMA DI ACCUMULO DI CAPACITA' PARI A 82,5MWH E RELATIVE OPERE DI CONNESSIONE ALLA RETE RTN, DA REALIZZARSI NEL COMUNE DI SASSARI NELLE FRAZIONI DI "PALMADULA, LA CORTE, CANAGLIA, LI PIANI, SAN GIORGIO, SCALA ERRE"

PROGETTO DEFINITIVO

COMMITTENTE: **PALMADULA SOLAR S.R.L.**

PROGETTISTA:



TITOLO ELABORATO:

Stringatura Pannelli
La Corte 4

ELABORATO n°:
BI028F-D-PAL-IMP-PL-65-00
NOME FILE:
BI028F-D-PAL-IMP-PL-64-66-00.dwg
SCALA:
1:1000
DATA:
AGOSTO 2023

N.	DATA	DESCRIZIONE	ELABORATO	CONTROLLATO	APPROVATO
00	Agosto 2023	Prima Emissione	E. Guiot	M. Sandri	S. Venturini
01					
02					
03					
04					

A TERMINI DI LEGGE CI RISERVIAMO LA PROPRIETA' DI QUESTO ELABORATO CON DIVIETO DI RIPRODURLO RENDENDOCI NOTO A TERZI ANCHE PARZIALMENTE SENZA NOSTRA AUTORIZZAZIONE