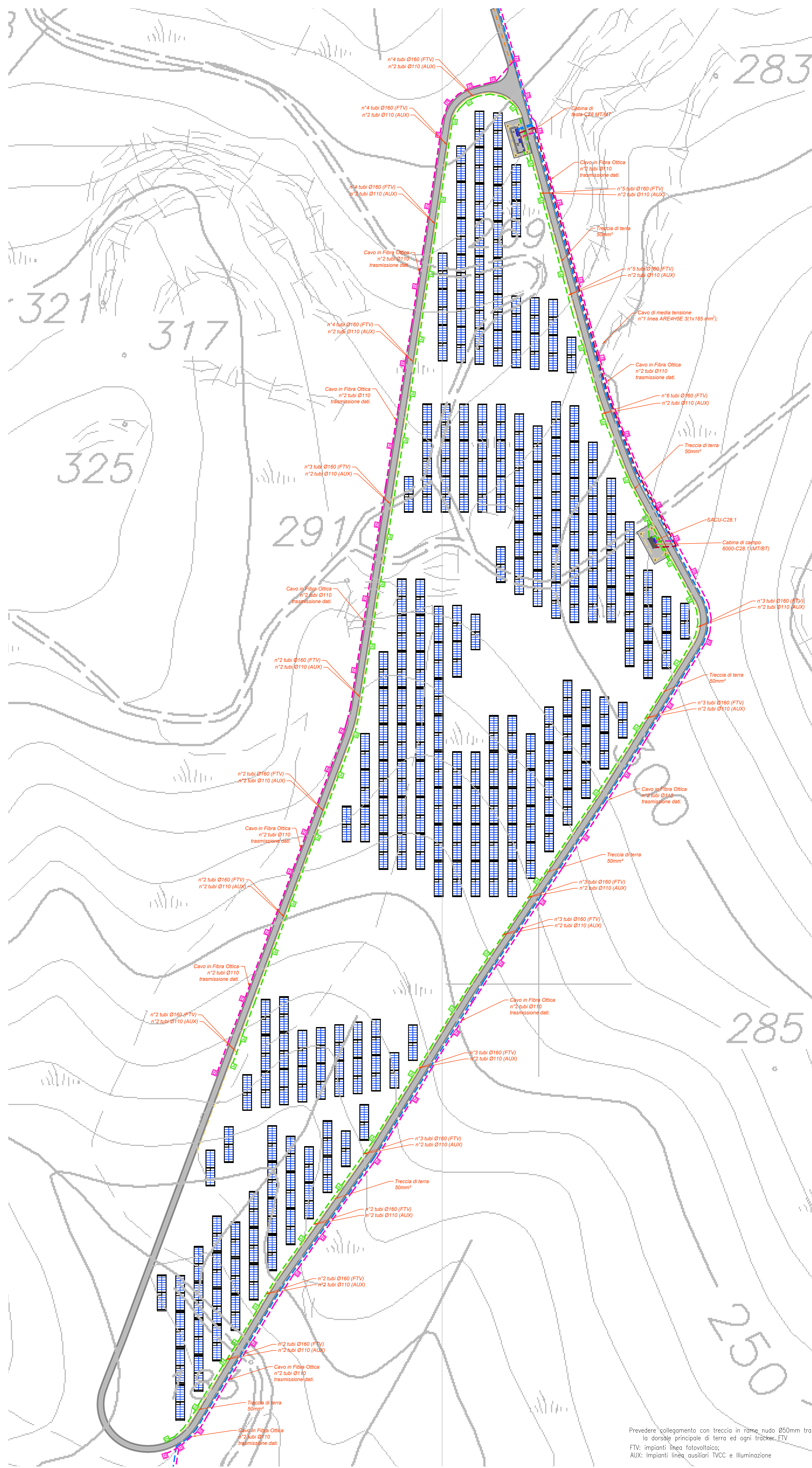
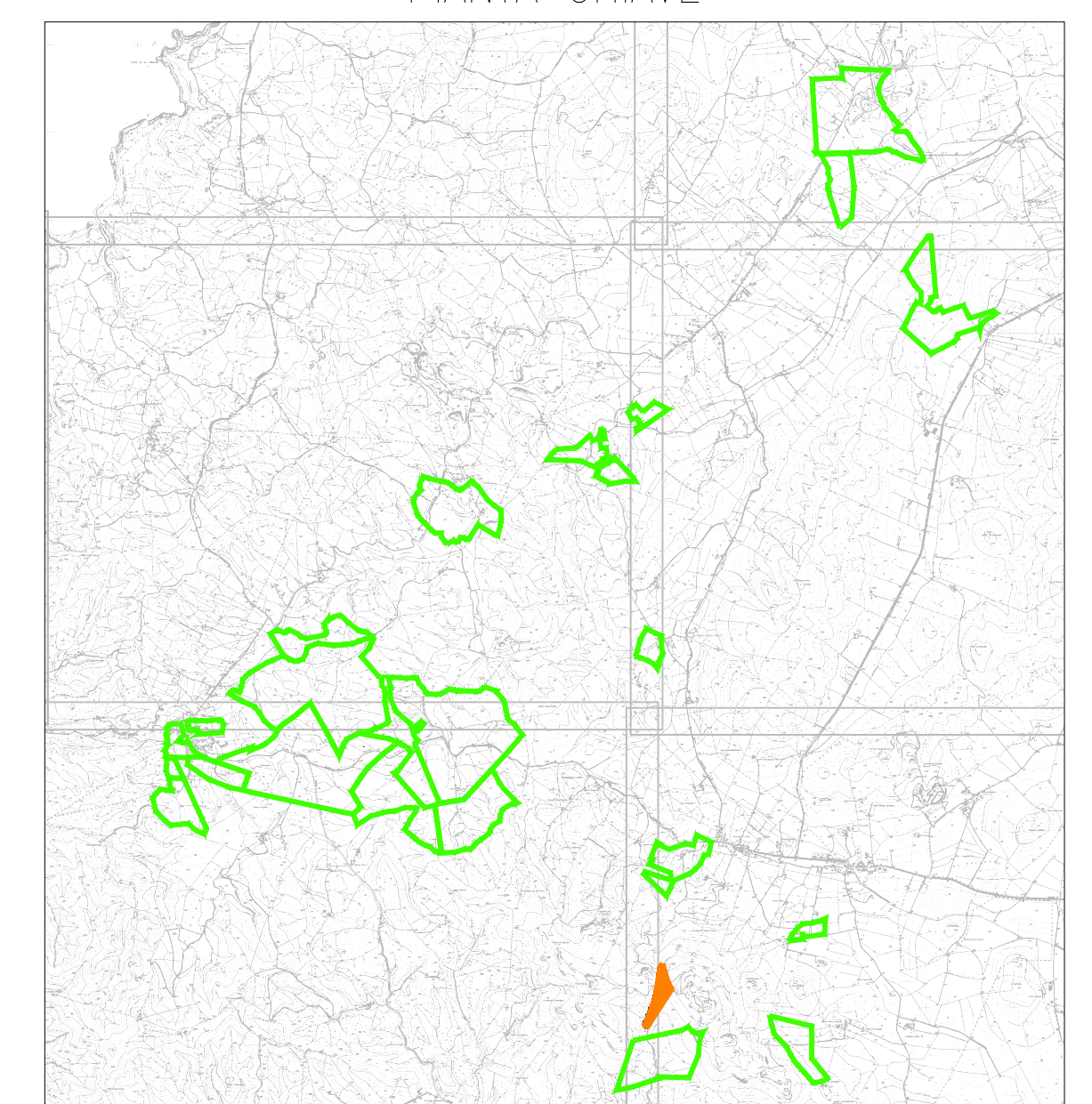


PLANIMETRIA LAYOUT PANNELLI E CAVIDOTTI
ZONA LA CORTE 5



Prevedere collegamento con treccia in rame nudo Ø50mm tra la dorsale principale di terra ed ogni tracker. FTV impianti; linea fotovoltaico; AUX: Impianti; linea ausiliari TVCC e illuminazione

PIANTA CHIAVE



LEGENDA

Simbolo	Descrizione
[Linea gialla]	Distribuzione treccia di terra a rete nudo Ø50mm
[Linea blu]	Distribuzione media tensione rete principale
[Linea verde]	Distribuzione media tensione rete secondaria
[Linea magenta]	Distribuzione alimentazione impianto elettrico BT
[Linea rosa]	Distribuzione impianti a bassa tensione
[Quadrato con X]	Pozzetto di deviazione in c.a. Ø400/600 cm (adattarsi con chiusura a griglia standard)
[Quadrato con X]	Pozzetto di deviazione in c.a. Ø400/600 cm (adattarsi con chiusura a griglia standard)
[Quadrato con X]	Pozzetto di deviazione in c.a. Ø100/150 cm (adattarsi con chiusura a griglia standard)
[Quadrato con X]	Pozzetto di deviazione in c.a. Ø400/600 cm (adattarsi con chiusura a griglia standard)
[Quadrato con X]	Cabina di rete a tensione BT/BT
[Quadrato con X]	La cabina di rete è contraddistinta da un numero (n°) che identifica il numero della cabina
[Quadrato con X]	Cabina di campo a tensione BT/BT
[Quadrato con X]	La cabina di campo è contraddistinta da un numero (n°) che identifica il numero della cabina
[Quadrato con X]	Cabina di campo a tensione BT/BT
[Quadrato con X]	La cabina di campo è contraddistinta da un numero (n°) che identifica il numero della cabina
[Quadrato con X]	Tracce e in struttura sulla quale vengono installati i moduli fotovoltaici (collocati in Opzione di impianto a distanza) e la struttura su cui vengono installati i moduli fotovoltaici (collocati in Opzione di impianto a distanza) e la struttura su cui vengono installati i moduli fotovoltaici (collocati in Opzione di impianto a distanza)
[Quadrato con X]	Inverter tipo Huawei SUN2000-30KTL-01 con potenza apparente massima di 30kW, frequenza di rete 50/60Hz, tensione nominale di uscita 800V, tensione corrente di cortocircuito I _{sc} MPPT 15A, P _{max} 15A
[Quadrato con X]	Quattro supervisione e controllo SACU

TUTTE LE COORDINATE SONO RIFERITE AL SISTEMA ETRS-UTM ZONA 32N



PROGETTO DEFINITIVO DELL'IMPIANTO AGRIVOLTAICO DELLA POTENZA DI PICCO DI 360MW CON SISTEMA DI ACCUMULO DI CAPACITA' PARI A 82.5MWH E RELATIVE OPERE DI CONNESSIONE ALLA RETE RTN, DA REALIZZARSI NEL COMUNE DI SASSARI NELLE FRAZIONI DI "PALMADULA, LA CORTE, CANAGLIA, LI PIANI, SAN GIORGIO, SCALA ERRE"

PROGETTO DEFINITIVO

COMMITTENTE: PALMADULA SOLAR S.R.L.

PROGETTISTA: [Logo]

[Signature]
DIRETTORE TECNICO
Dott. Ing. Simone Venturini

TITOLO ELABORATO: **Planimetria di dettaglio Cavidotti MT-BT speciali e layout moduli La Corte 5**

ELABORATO N°: **BI028F-D-PAL-IMP-PL-67-r00**
NOME FILE: **BI028F-D-PAL-IMP-PL-67-69-r00.dwg**
SCALA: **1:1000**
DATA: **AGOSTO 2023**

REVISIONE	N.	DATA	DESCRIZIONE	ELABORATO	CONTROLLATO	APPROVATO	
00	01	02	03	04	E. Guioi	M. Sandri	S. Venturini

A TERME DI LEGGE CI RISERVIAMO LA PROPRIETA' DI QUESTO ELABORATO CON DIVIETO DI RIPRODURLO RENDENDOLO NOTO A TERZI ANCHE PARZIALMENTE SENZA NOSTRA AUTORIZZAZIONE