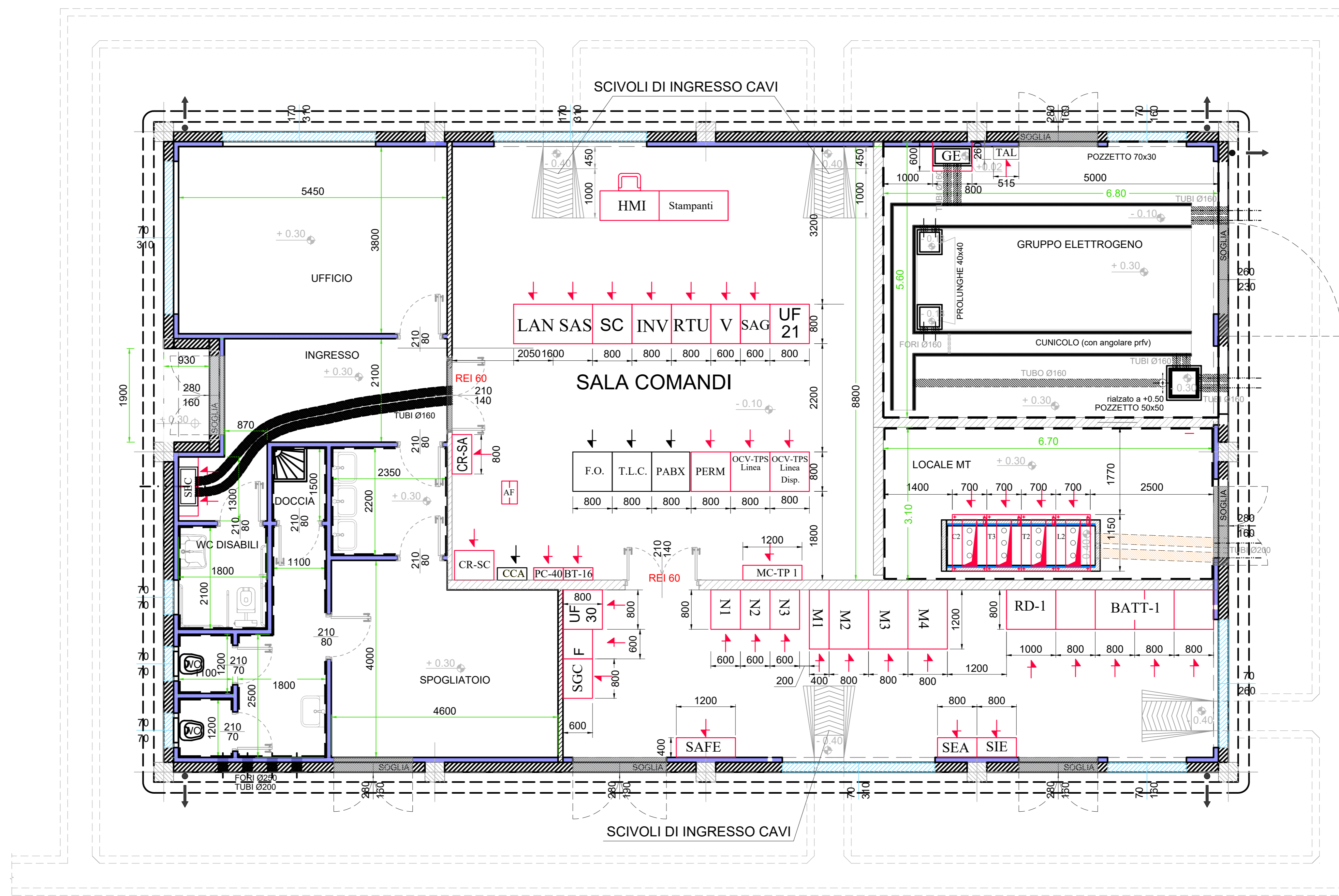
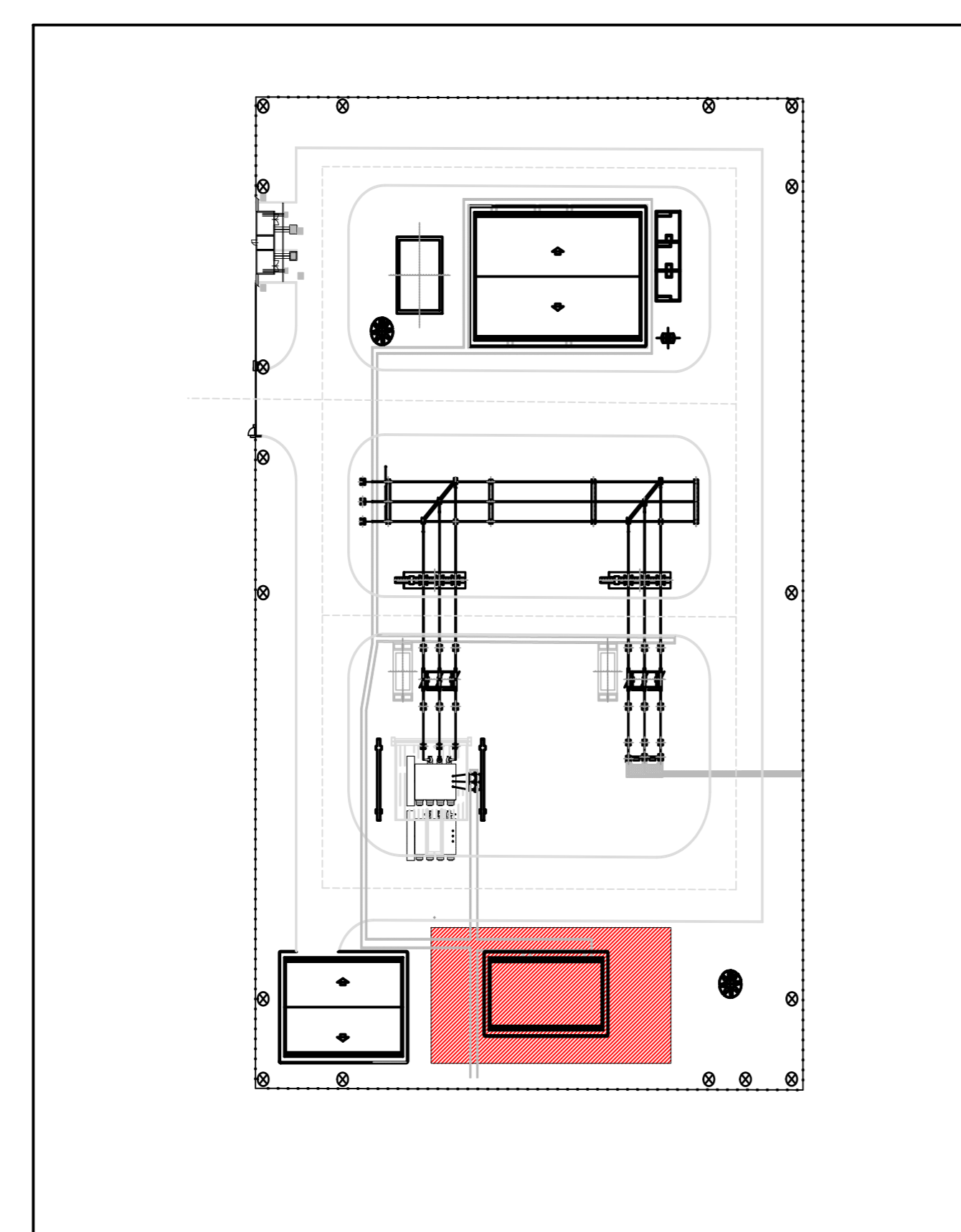


PIANO CHIAVE

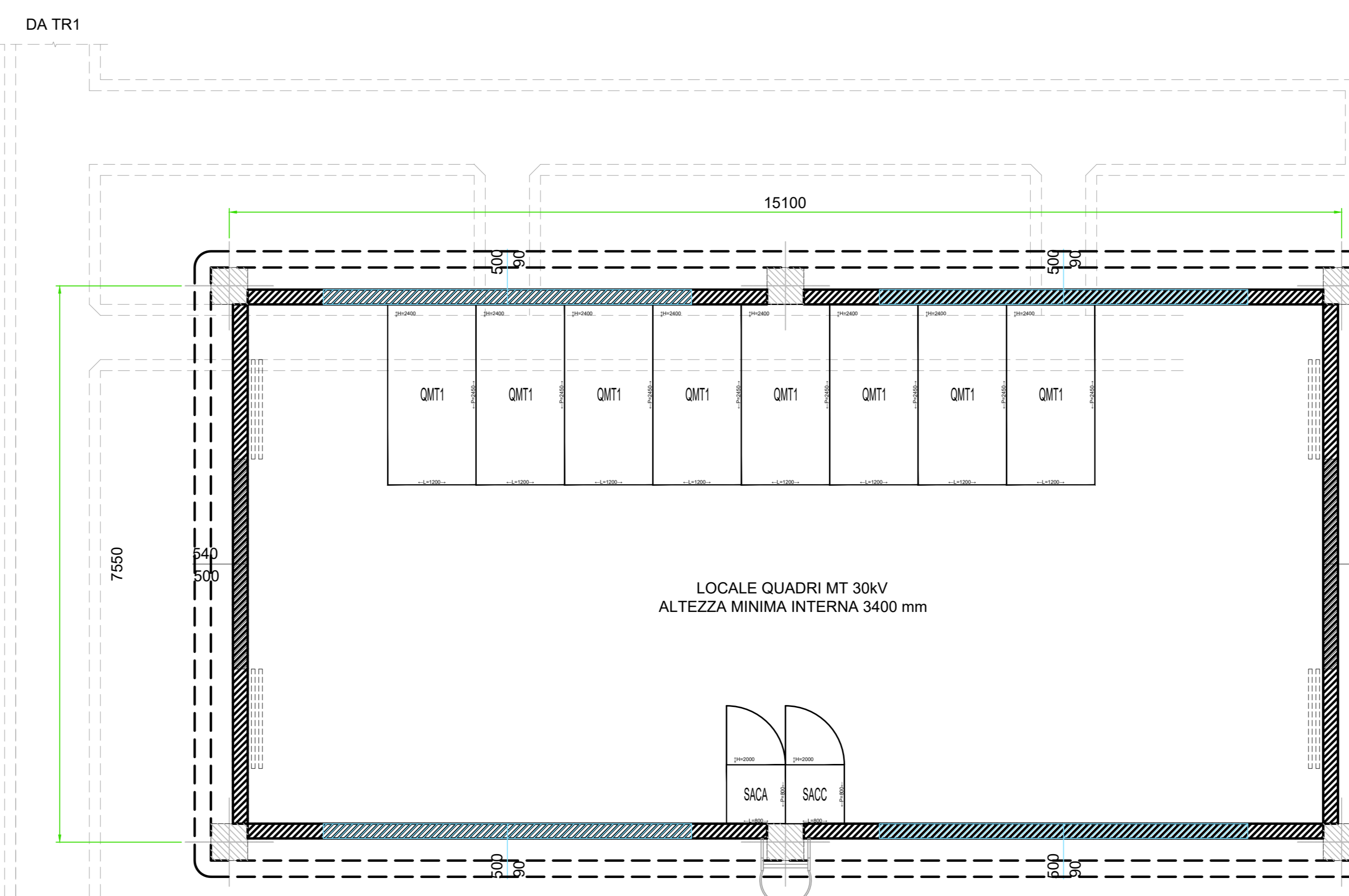


| LEGENDA | |
|-------------|---|
| POS. | DENOMINAZIONE |
| F.O. | Armadio di attestazione F.O. da portali |
| AF | Pannello di attest. cavi coax (nel sottopavimento) |
| MC-TP | Morsettiere di interfaccia apparati Teleprotezione |
| TPS/OCV | Armadi OCV/TPS tradizionali (n.1 armadio per ciascun stallo linea 380kV) |
| PERM | Centralina permutatore telefonica |
| PABX | Centralina telefonica PABX |
| SAC | Armadio di interfaccia segnali SA/SG |
| V | Armadio distribuzione sc e cta |
| RTU | Apparato teleselezione |
| INV | Armadio Inverter SAS |
| LAN SAS | Armadio LAN di stazione, tipologia B |
| UF 21 | Armadio xxxxxxxxxxxxxx |
| SC | Armadio Station Computers |
| HMI | Postazione utente SAS |
| Stampanti | Stampanti |
| CR-SC | Armadio con centralina impianto rilevazione incendi e relativo Sinottico per Edificio Comando |
| CCA | Armadio con centralina impianto antintrusione |
| SEC | Armadio periferico area edificio comandi |
| TLC | Armadio telecontrollo |
| PC-40 | Pannello controllo antiratto Bassa Frequenza |
| BT-160 | Pannello controllo antiratto Alta Frequenza |
| T2-C2-L2-T3 | Armadi arrivo M.T. |
| SIE | Armadio illuminazione esterna |
| SEA | Armadio illum. / F.M. edificio servizi |
| SAFE | Armadio Distribuzione Energia Motrice Esterna |
| SSC | Armadio illuminazione esterna di emergenza |
| GE | Armadio gruppo elettrogeno |
| ITAL | Quadro di comando e controllo dell'armadio GE |
| NO - M0 | Armadi sinottici da pannelli "M" e "N" |
| N1 ... N6 | Armadio distribuzione servizi aux c.a. |
| M1 ... M8 | Armadio distribuzione servizi aux c.c. |
| F | Armadio segnali e allarmi S.A. e SERV. GEN. (*) |
| UF-30 | Armadio concentr. servizi Ausiliari |
| RD-1 | Armadio roddizzatore |
| BATT-1 | gruppo batterie SA Nr.1 |
| CR-SA | Centralina sistema rilevazione incendio e relativo Sinottico, Edificio Ausiliari |

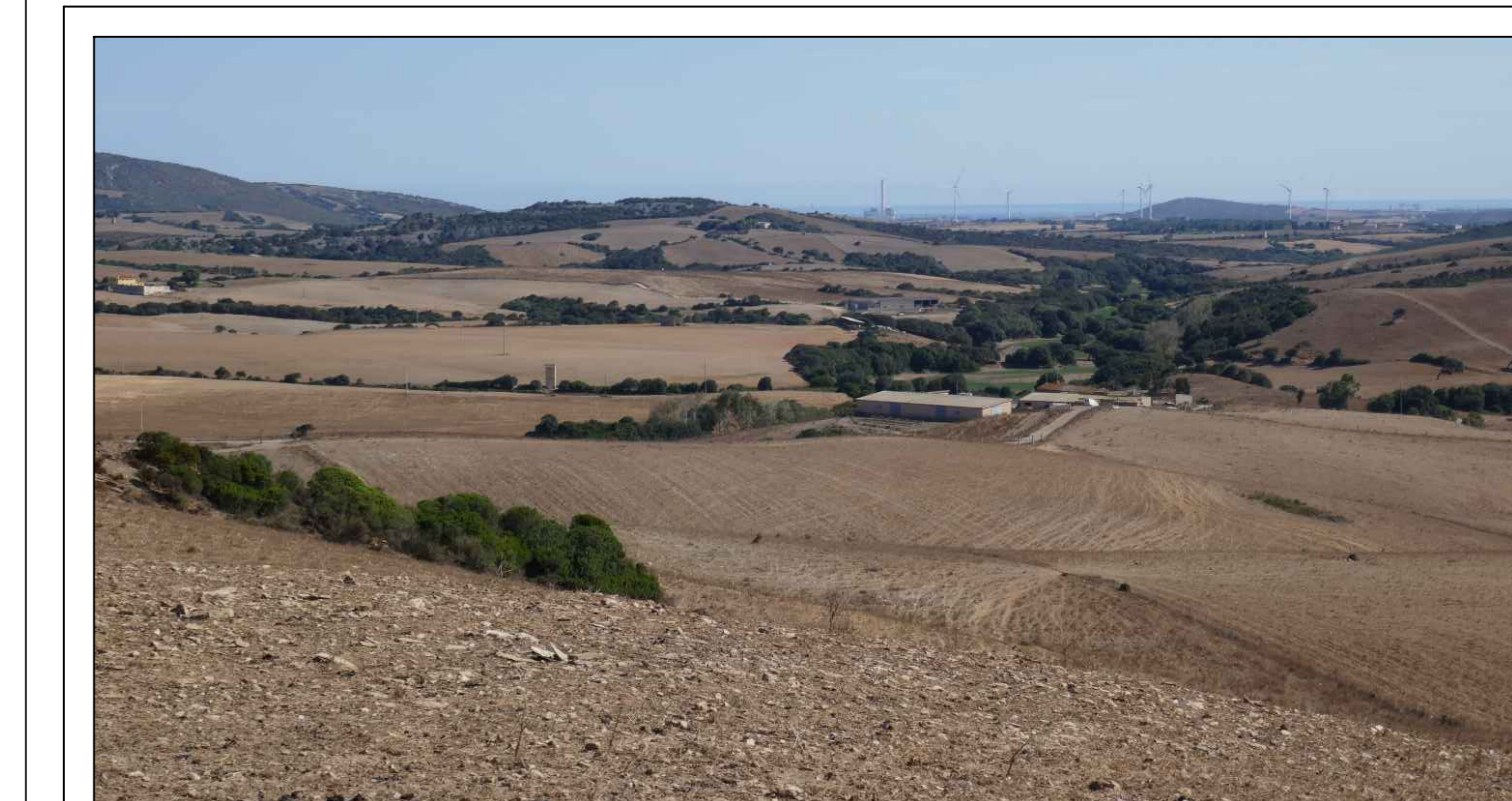
SCALA 1:50
quote fabbricati in mm
dimensioni quadri in mm



PIANO CHIAVE



NOTA: IL SISTEMA DI COORDINATE UTILIZZATO E' "ETRS89_32N".



PROGETTO DEFINITIVO DELL'IMPIANTO AGRIVOLTAICO DELLA POTENZA DI PICCO DI 360MW CON SISTEMA DI ACCUMULO DI CAPACITA' PARI A 82 SMWH E RELATIVE OPERE DI CONNESSIONE ALLA RETE RTN, DA REALIZZARSI NEL COMUNE DI SASSARI NELLE FRAZIONI DI "PALMADULA, LA CORTE, CANAGLIA, LI PIANI, SAN GIORGIO, SCALA ERRE"

PROGETTO DEFINITIVO

COMMITTENTE: PALMADULA SOLAR S.R.L.

PROGETTISTA:

ELABORATO DA:
DIRETTORE TECNICO
Dott. Ing. Simone Venturini

TITOLO ELABORATO: SSE "NORD" 30/150KV
EDIFICIO COMANDI E AUSILIARI E EDIFICIO QMT1
DISPOSIZIONE APPARECCHIATURE/QUADRI

| N. | DATA | DESCRIZIONE | ELABORATO | CONTROLLATO | APPROVATO |
|----|-------------|-----------------|--------------|-------------|--------------|
| 01 | Agosto 2023 | Prima Emissione | F. Bellabona | M. Sandri | S. Venturini |
| 02 | | | | | |
| 03 | | | | | |
| 04 | | | | | |

A TERMINI DI LEGGE CI RISERVAMO LA PROPRIETA' DI QUESTO ELABORATO CONVENUTO DI RIPRODURRE/RENDERLO NOTO A TERZI ANCHE PARAGLIAMENTE SENZA NOSTRA AUTORIZZAZIONE