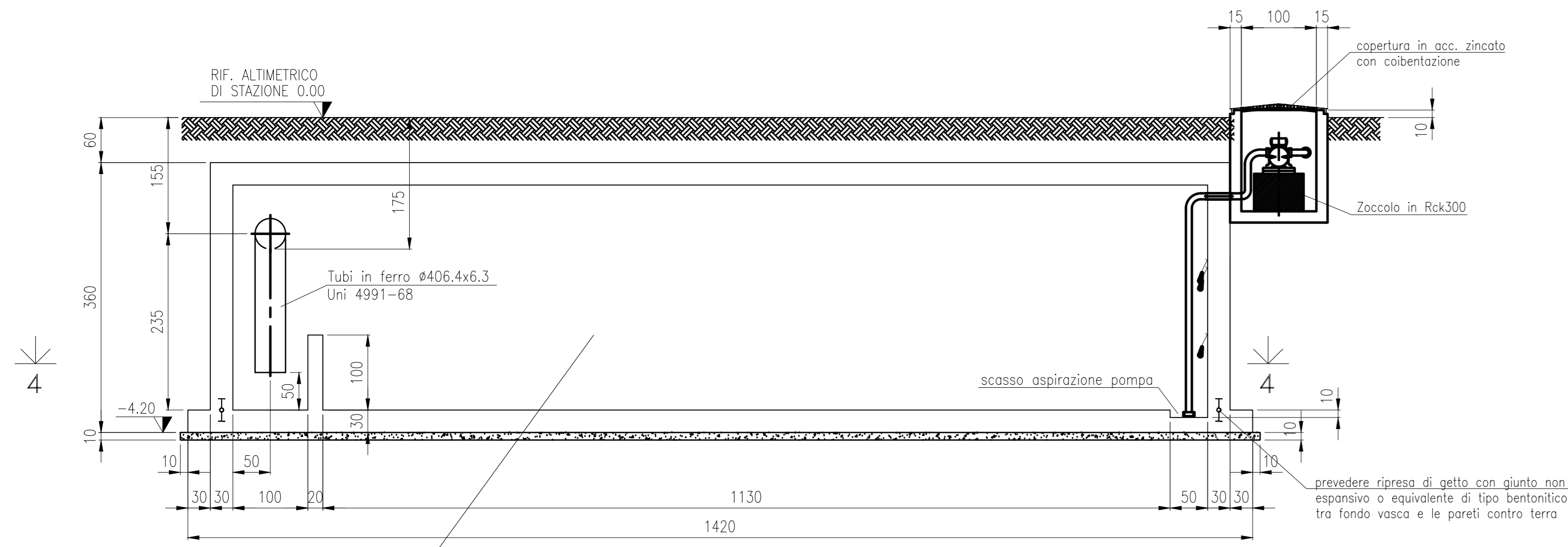
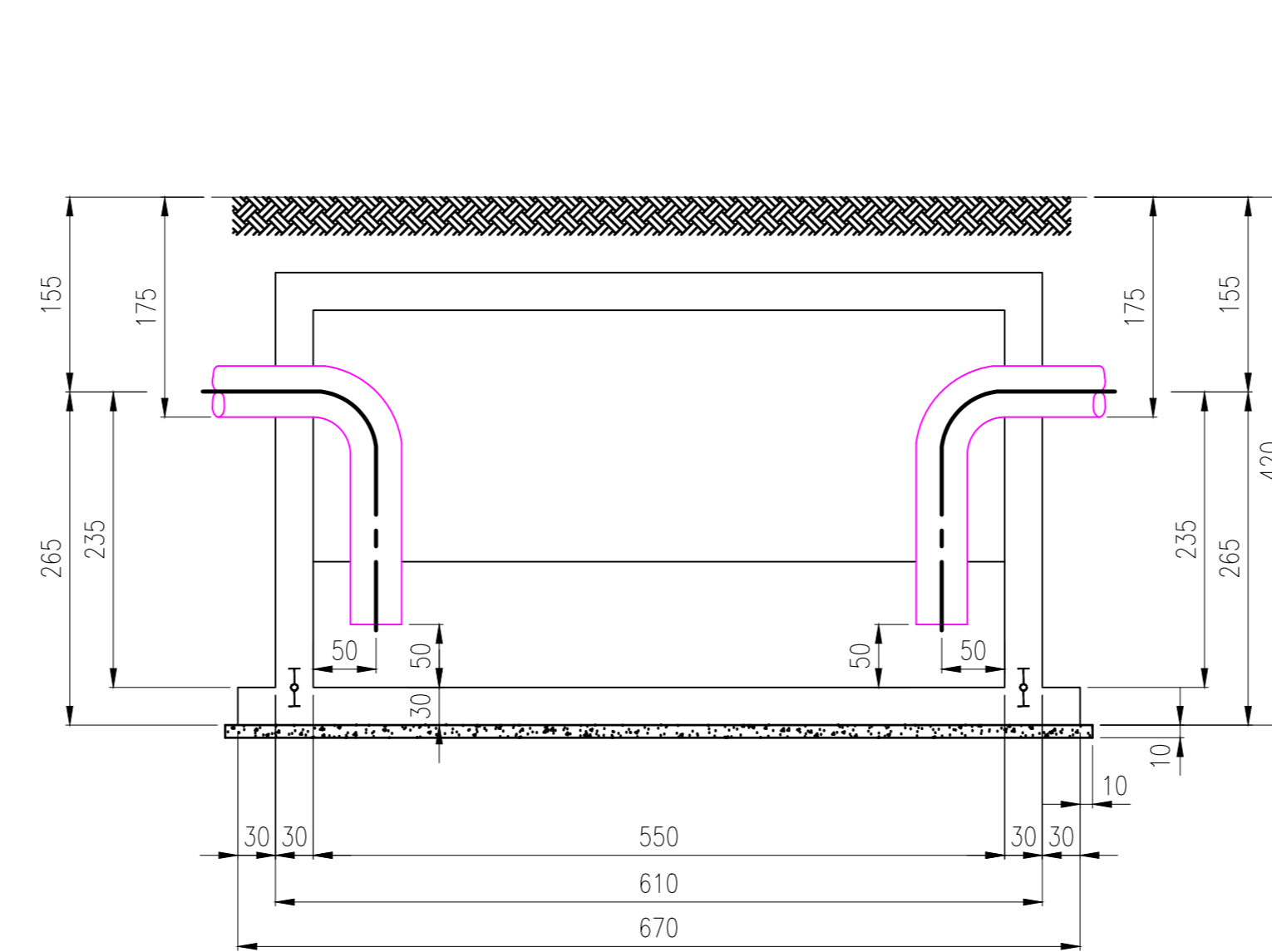


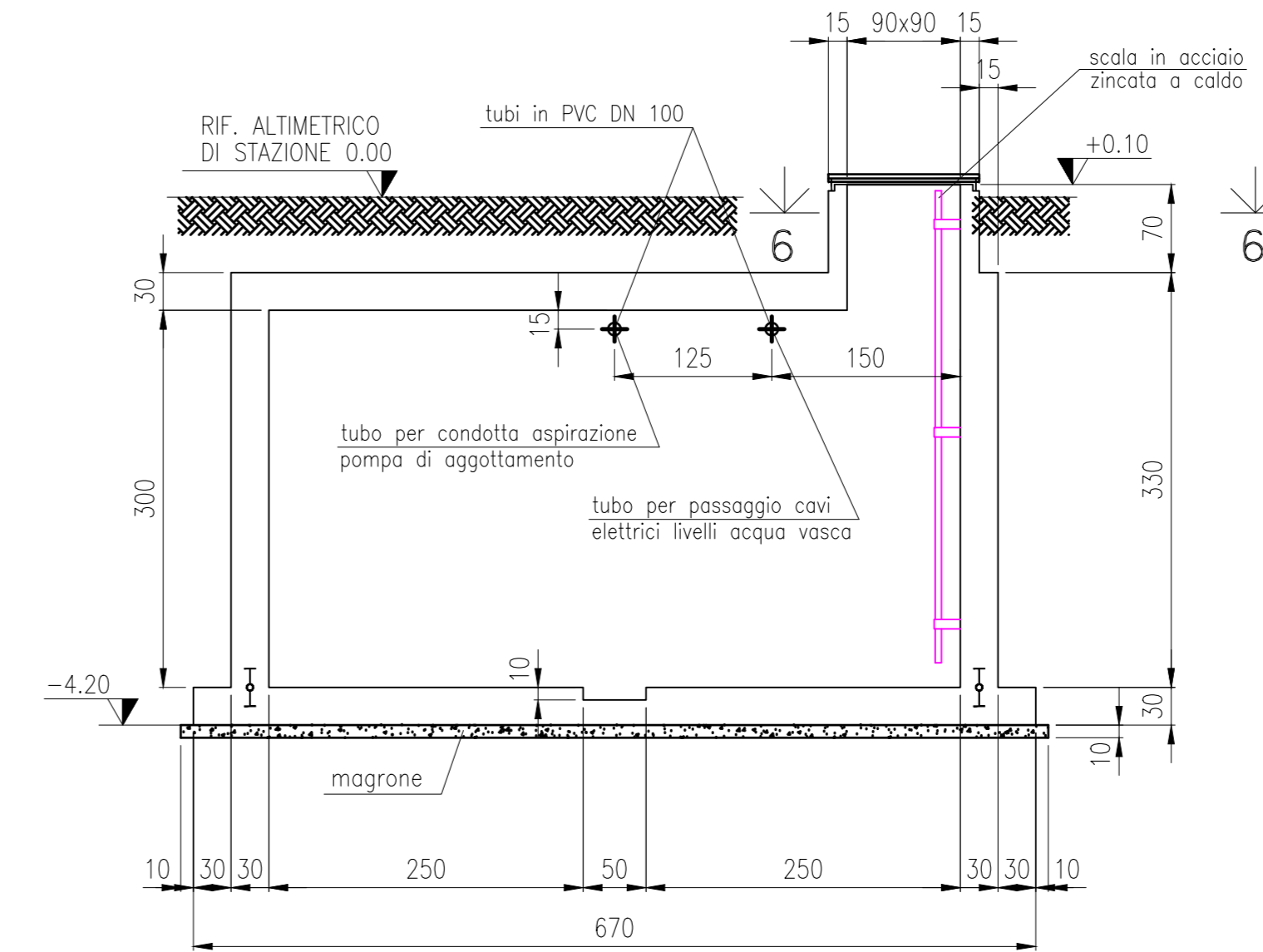
SEZIONE 1-1
Scala 1:50



SEZIONE 2-2
Scala 1:50



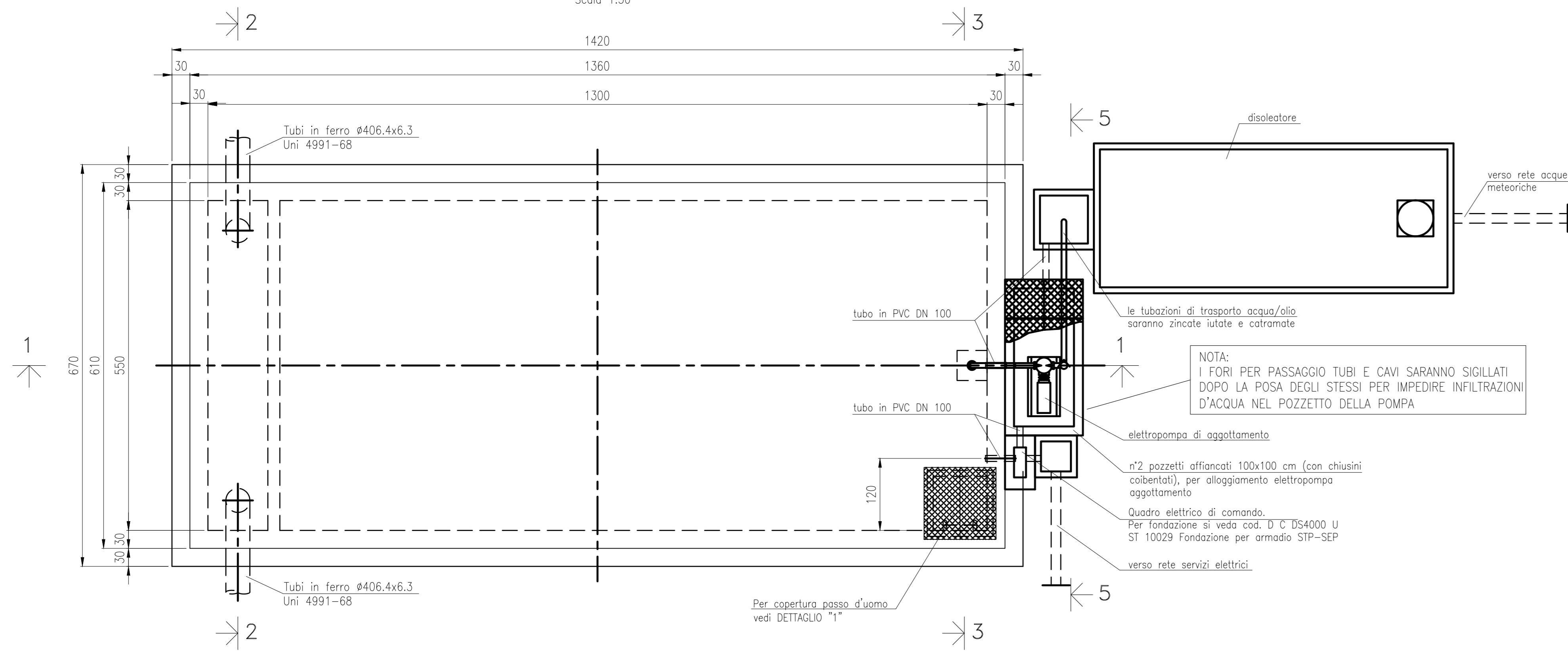
SEZIONE 3-3
Scala 1:50



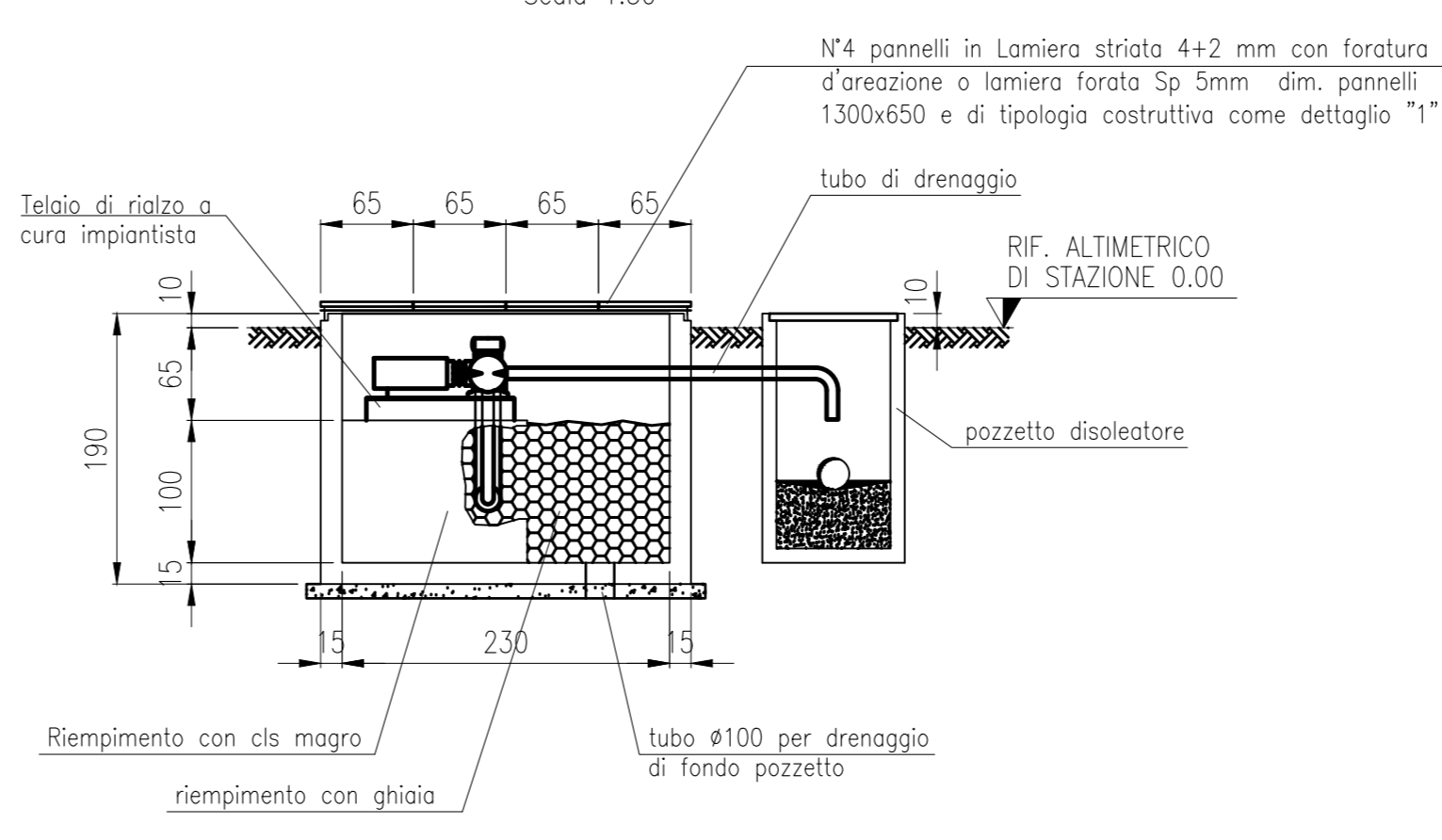
NOTA:
 -TRATTAMENTO INTERNO DI IMPERMEABILIZZAZIONE ANTIACQUA E/O ANTIOLIO CON RESINA EPOSSIDICA TIPO SIKAFLOOR 260 O SIMILARE.
 -TRATTAMENTO ESTERNO DI IMPERMEABILIZZAZIONE ANTIACQUA CON MALTA PENNELLABILE TIPO SIKASPERRSCHLAEMME O EMULSIONE BITUMINOSA.
 ATTENZIONI:
 -L'IMPERMEABILIZZAZIONE DELLE PARETI INTERNE DELLA VASCA SARANNO REALIZZATE PRIMA DI GETTARE LA SOLETTA DI COPERTURA PER EVITARE ESALAZIONI PERICOLOSE

NOTA: QUOTE DIMENSIONALI IN cm; QUOTE IN ELEVAZIONE IN cm

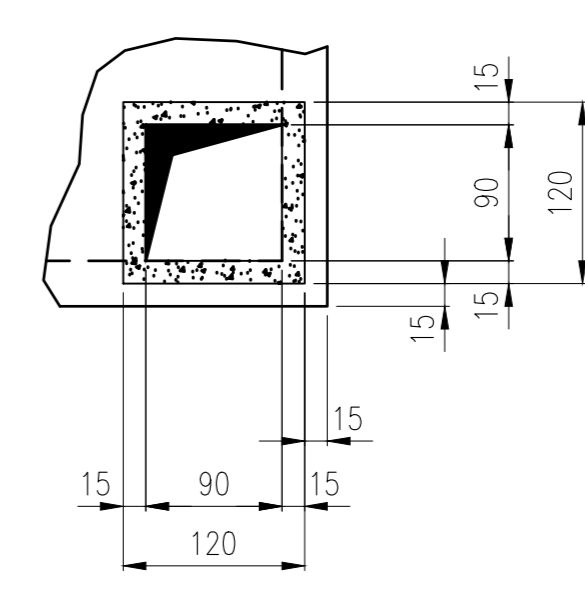
PIANTA
Scala 1:50



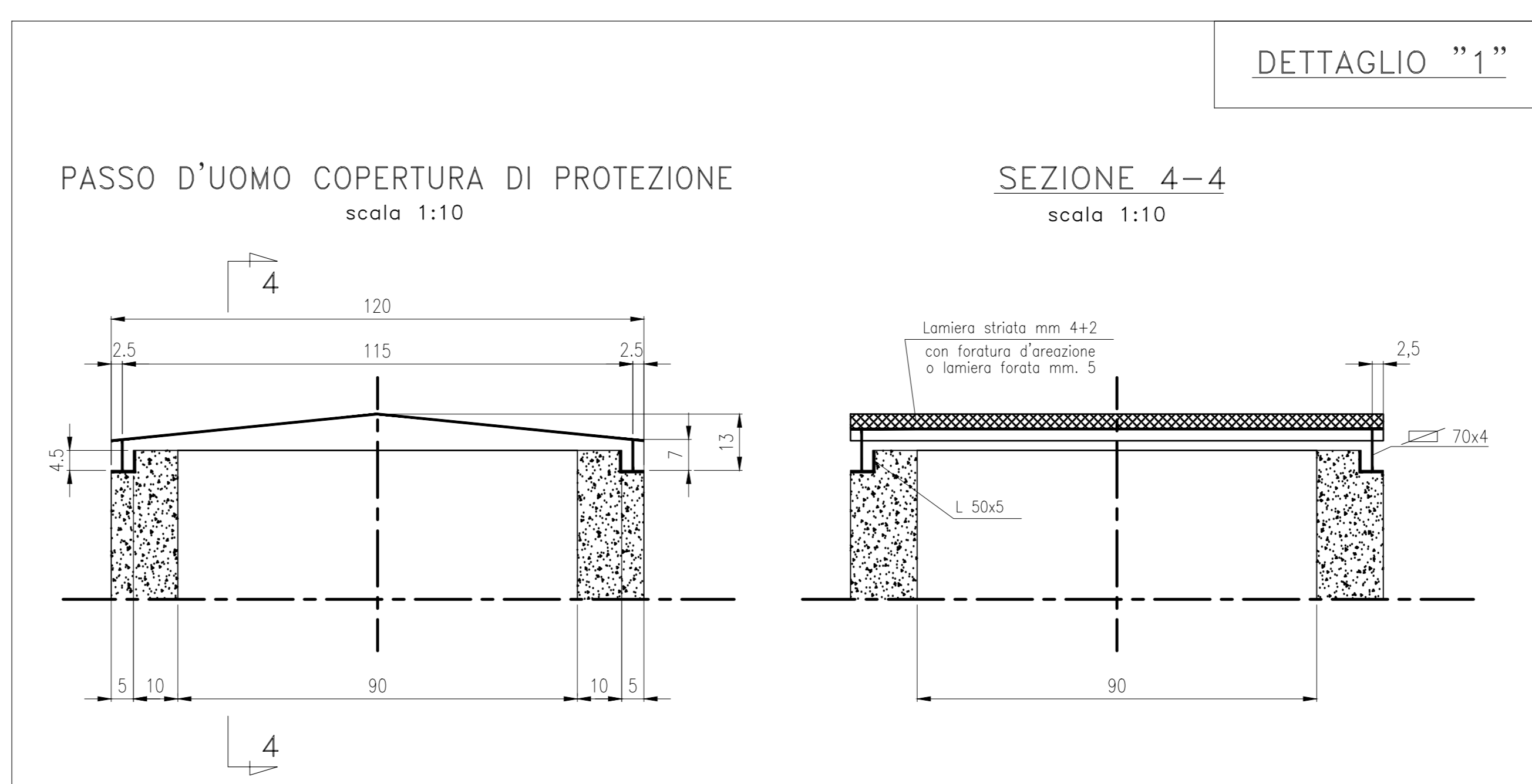
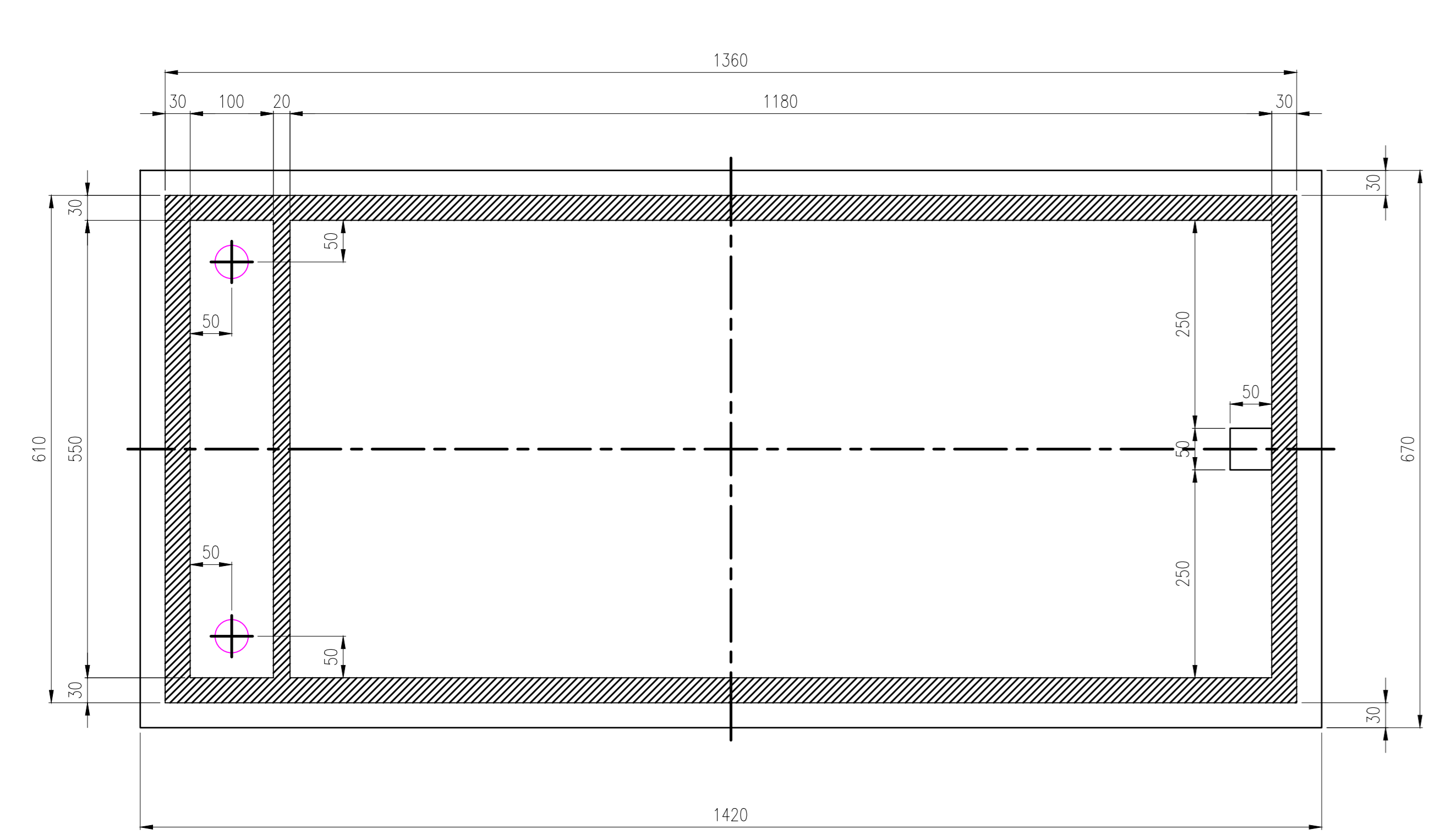
SEZIONE 5-5
Scala 1:50



SEZIONE 6-6
Scala 1:50



SEZIONE 4-4
Scala 1:50



NOTA: IL SISTEMA DI COORDINATE UTILIZZATO E' "ETRS89_32N".



PROGETTO DEFINITIVO DELL'IMPIANTO AGRIVOLTAICO DELLA POTENZA DI PICCO DI 360MW CON SISTEMA DI ACCUMULO DI CAPACITA' PARI A 82.5MWH E RELATIVE OPERE DI CONNESSIONE ALLA RETE RTN, DA REALIZZARSI NEL COMUNE DI SASSARI NELLE FRAZIONI DI "PALMADULA, LA CORTE, CANAGLIA, LI PIANI, SAN GIORGIO, SCALA ERRE"

PROGETTO DEFINITIVO

COMMITTENTE: PALMADULA SOLAR S.R.L.

PROGETTISTA: P. BENTONITICO

ELABORATO: SSEE SUD E NORD MT/ATAAT 30/150/380KV PARTICOLARI TIPOLOGICI Vasca raccolta olio trasformatori

ELABORATO N°: ENDOSF-CP-PAL-SSE-41+00

NOME FILE:

SCALA: VARIE

DATA: AGOSTO 2023

N.	DATA	DESCRIZIONE	ELABORATO	CONTROLLATO	APPROVATO
01	Agosto 2023	Prima Emissione	F. Bellabona	M. Sandri	S. Venturini
02					
03					
04					