

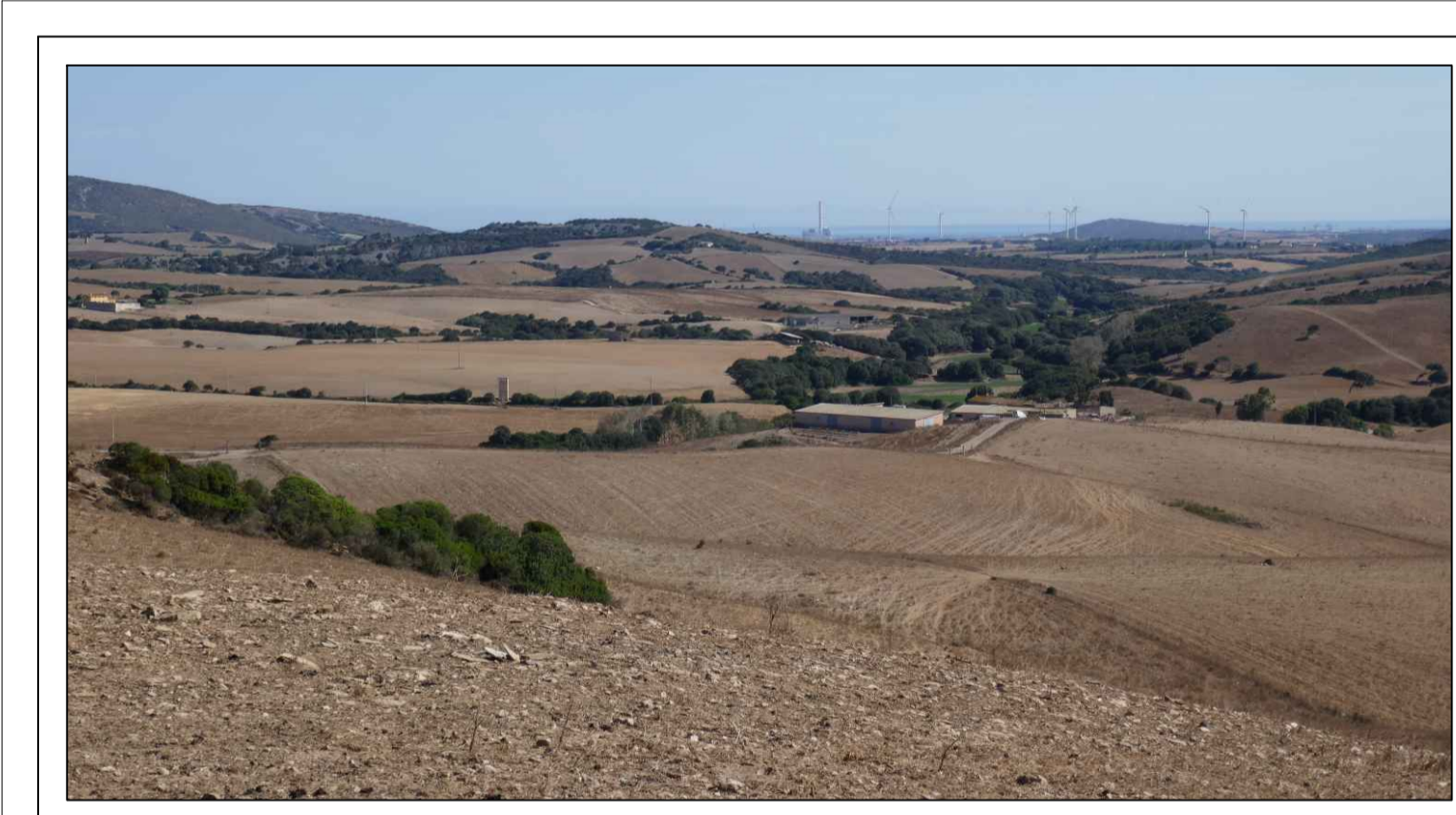
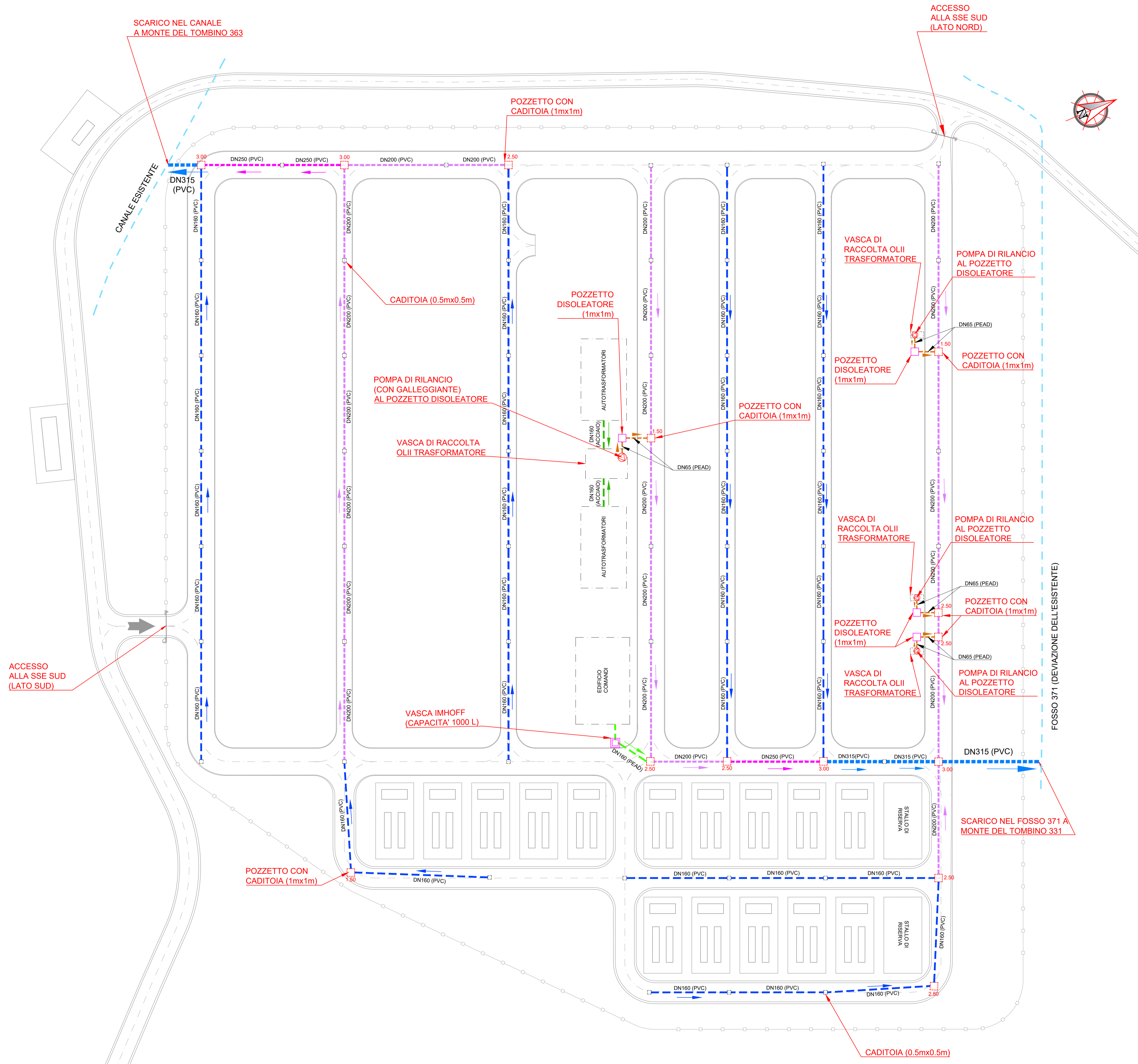
NOTE

1. TUTTE LE DIMENSIONI SONO ESPRESSE IN m SALVO DOVE DIVERSAMENTE SPECIFICATO
2. TUTTE LE QUOTE ALTIMETRICHE SONO ESPRESSE IN m l.m.m.
3. TUTTE LE COORDINATE SONO RIFERITE AL SISTEMA UTM-WGS84 ZONA 32N
4. PER SEZIONI VEDERE TAVV. BI028F-D-PAL-SSE-XX-XX

LEGENDA SCHEMA IDRAULICO

	Caditoia (0.5x0.5m)
	Pozzetto con caditoia (1x1m) H=1.50m
	Pozzetto con caditoia (1x1m) H=2.50m
	Pozzetto con caditoia (1x1m) H=3.00m
	Condotta di scarico delle acque meteoriche DN 160 (PVC)
	Condotta di scarico delle acque meteoriche DN 200 (PVC)
	Condotta di scarico delle acque meteoriche DN 250 (PVC)
	Condotta di scarico delle acque meteoriche DN 315 (PVC)
	Condotta di scarico delle acque trasformatori DN 160 (ACCIAIO)
	Pompa di rilancio al pozzetto disoleatore
	Condotta di rilancio delle acque al pozzetto disoleatore DN65 (PEAD)
	Condotta di scarico delle acque da vasca Imhoff DN160 (PEAD)
	Pozzetto disoleatore (1x1m)
	Vasca Imhoff (1000 L)

AD)



PROGETTO DEFINITIVO DELL'IMPIANTO AGRIVOLTAICO DELLA POTENZA DI PICCO DI 360MW CON SISTEMA DI ACCUMULO DI CAPACITA' PARI A 82,5MWH E RELATIVE OPERE DI CONNESSIONE ALLA RETE RTN, DA REALIZZARSI NEL COMUNE DI SASSARI NELLE FRAZIONI DI "PALMADULA, LA CORTE, CANAGLIA, LI PIANI, SAN GIORGIO, SCALA ERRE"

PROGETTO DEFINITIVO

COMMITTENTE: **PALMADULA SOLAR S.R.L.**

PROGETTISTA: **PS&S**

ELABORATO n°: BI028F-D-PAL-SSE SC-15-00
 NOME FILE:
 SCALA:
 DATA: AGOSTO 2023

TITOLO ELABORATO: **PIAZZALE SSEU - ZONA SUD PLANIMETRIA IDRAULICA DI SMALTIMENTO ACQUE**

REVISIONE	N.	DATA	DESCRIZIONE	ELABORATO	CONTROLLATO	APPROVATO
00	01	Agosto 2023	Prima Emissione	R. Minola	M. Sandri	S. Venturini
02						
03						
04						

A TERMINI DI LEGGE CI RISERVIAMO LA PROPRIETA' DI QUESTO ELABORATO CON DIVIETO DI RIPRODURLO RENDENDOLO NOTO A TERZI ANCHE PARZIALMENTE SENZA NOSTRA AUTORIZZAZIONE