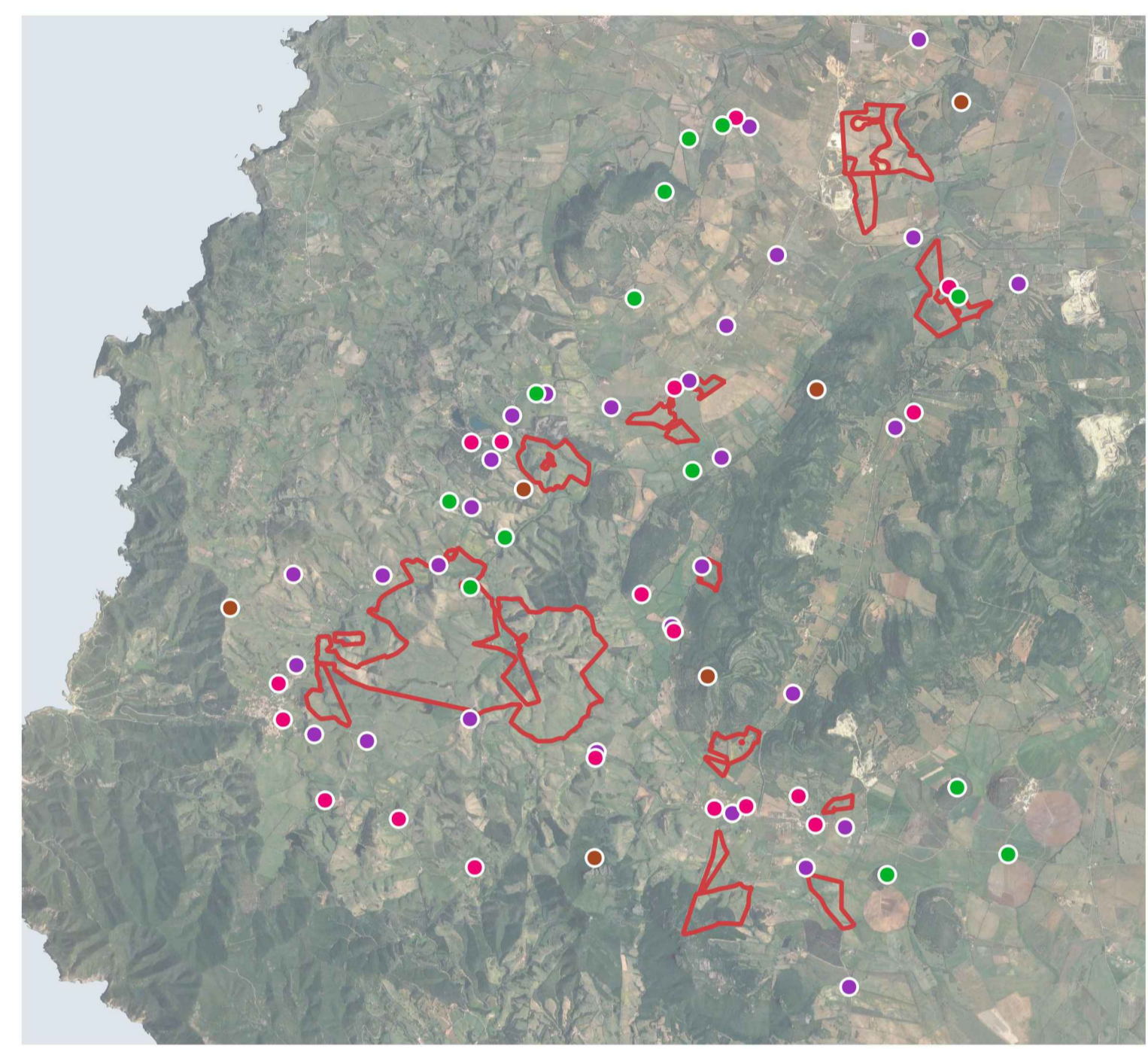


LEGENDA

- Area Progetto
- Aree con pannelli fotovoltaici
- Punti d'osservazione**
- Beni paesaggistici ed identitari
- Aree urbanizzate
- Strada
- Viste panoramiche
- + + Grado di visibilità delle aree di progetto dai punti di osservazione

Le aree visibili dai punti d'osservazione sono state calcolate con un'altezza dell'osservatore di 2,00 m.
 Il campo visivo dell'osservatore sarà con un raggio di 3,00 Km.
 Il calcolo è stato effettuato senza elementi di disturbo come boschi o edifici ma tenendo conto solo della quota effettiva del terreno.

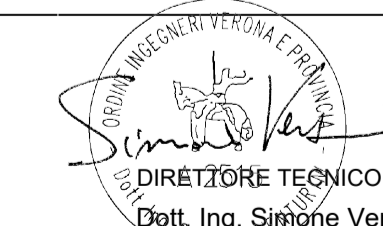


PROGETTO DEFINITIVO DELL'IMPIANTO AGRIVOLTAICO DELLA POTENZA DI PICCO DI 360MW CON SISTEMA DI ACCUMULO DI CAPACITA' PARI A 82,5MWH E RELATIVE OPERE DI CONNESSIONE ALLA RETE RTN, DA REALIZZARSI NEL COMUNE DI SASSARI NELLE FRAZIONI DI "PALMADULA, LA CORTE, CANAGLIA, LI PIANI, SAN GIORGIO, SCALA ERRE"

PROGETTO DEFINITIVO

COMMITTENTE: **PALMADULA SOLAR S.R.L.**

PROGETTISTA: **PSGENTRA**


 DIRETTORE TECNICO
 Dott. Ing. Simone Venturini

TITOLO ELABORATO: **CARTA DI INTERVISIBILITÀ SINTESI Tav. 5**

ELABORATO n°: BI028F-D-PAL-AMB-16-r00
 NOME FILE: 20230808_Masterplan.dwg
 SCALA: 25.000
 DATA: AGOSTO 2023

REVISIONE	N.	DATA	DESCRIZIONE	ELABORATO	CONTROLLATO	APPROVATO
00	01	Agosto 2023	Prima Emissione	S. Pivetta	M. Sandri	S. Venturini
02						
03						
04						

A TERMINI DI LEGGE CI RISERVAMO LA PROPRIETÀ DI QUESTO ELABORATO CON DIVIETO DI RIPRODURLO RENDENDOLO NOTO A TERZI ANCHE PARZIALMENTE SENZA NOSTRA AUTORIZZAZIONE

Nome file design: 20230808_Masterplan.dwg