

L'analisi dei luoghi ha individuato come temi principali da sviluppare per un corretto inserimento paesaggistico i seguenti aspetti:

- **Aspetto percettivo**
- **Aspetto ecologico - ambientale**

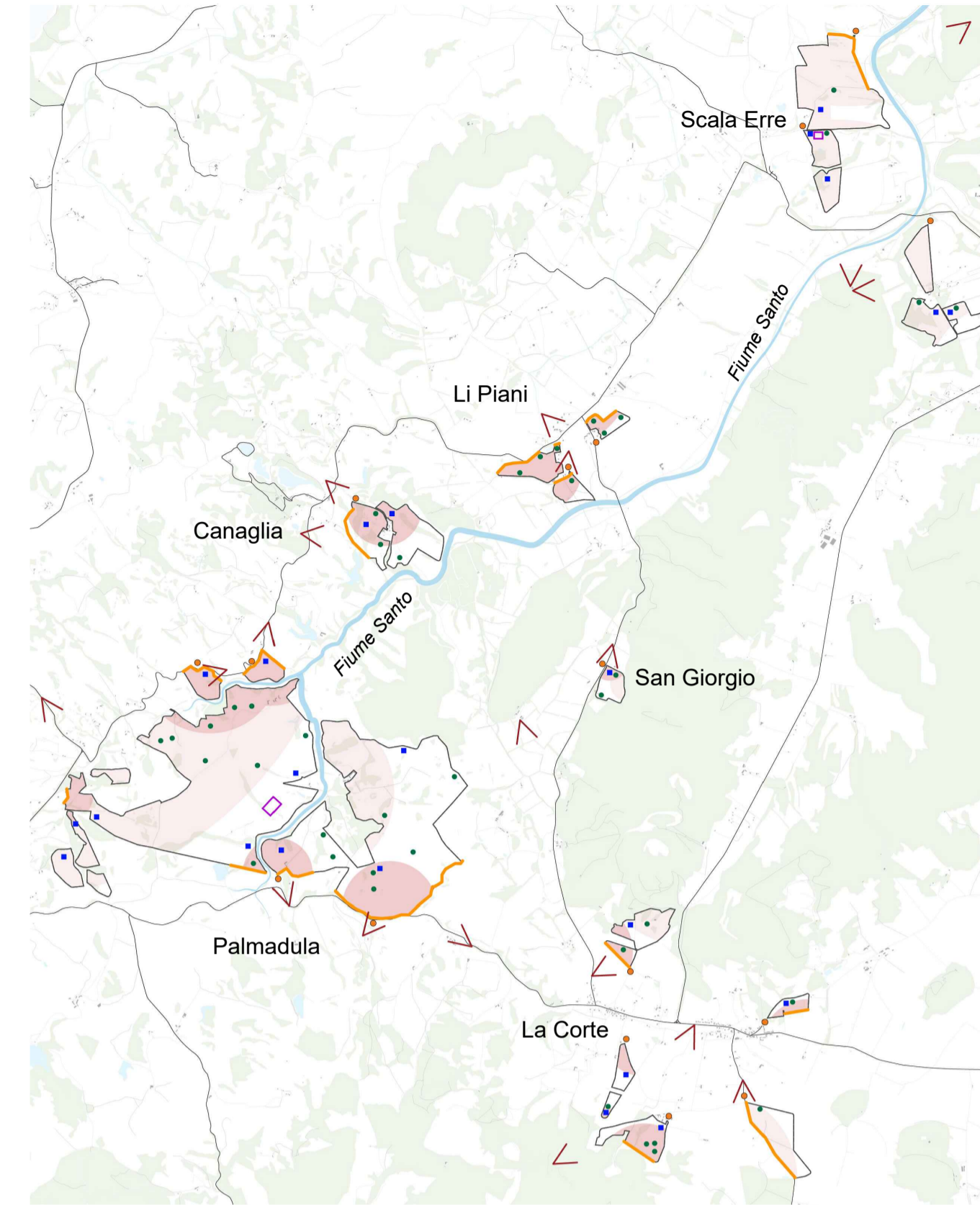
questi si sviluppano secondo le seguenti linee principali e obiettivi

- **garantire continuità ecologica** del territorio attraverso le macchie arbustive che andranno a collegare la macchia esistente nel territorio.
- **preservare le viste e mitigarne la modifica** dovuta all'impianto tramite delle siepi e l'inserimento di esemplari arborei come punto focale.

Il territorio della Nurra occidentale è composto da valli e vallecole che si sono formate con i processi geo-idrologici e la morfologia di questi elementi è definita dal sistema idrografico del Rio d'Astimini - Fiume Santo e relativi affluenti, costituenti un importante corridoio ecosistemico che crea dolci movimenti di terra caratterizzando il paesaggio con colline di diversa altezza.

È quindi fondamentale inserire in modo efficiente le opere di mitigazione. E quindi:

- Per il mantenimento dei passaggi ecologico-ambientali all'interno dei lotti si prevede il potenziamento delle aree di macchia mediterranea e della vegetazione esistente con nuove **macchie arbustive con alberi** oltre che a utilizzare delle siepi miste
- Per mantenere garantire collegamenti ecologici verranno utilizzate delle **recinzioni permeabili** pensate appositamente per il passaggio della fauna di piccole dimensioni.
- L'inserimento di **siepi arbustive** si prefigge l'obiettivo di mitigare la percezione visiva dell'impianto dalle strade e dai punti posti più in basso rispetto ai pannelli.
- L'inserimento di **filari alberati e alberi isolati** esemplari con lo scopo di fungere da landmark e punto focale servirà a mitigare la percezione dell'impianto dove le siepi non saranno sufficienti.
- **Nuovi elementi di paesaggio** quali muri di ingresso e colorazione degli apparati tecnici consentiranno una lettura anche contemporanea dei luoghi che riconoscendoli quali nuovi elementi percettivi e di orientamento per i viaggiatori.



LEGENDA

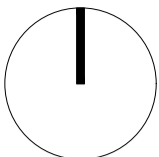
- ◁ Punti di vista notevoli
- Recinzioni visibili da punti notevoli
- Aree ad alta percezione visiva
- Abbeveratoi
- Alberi isolati
- Ingressi
- Stazioni elettriche

Connessioni ecologiche\_Schema



LEGENDA

- Connessioni ecologiche aperte
- Connessioni ecologiche attraverso recinzioni





**PROGETTO DEFINITIVO DELL'IMPIANTO AGRIVOLTAICO DELLA POTENZA DI PICCO DI 360MW CON SISTEMA DI ACCUMULO DI CAPACITA' PARI A 82,5MWH E RELATIVE OPERE DI CONNESSIONE ALLA RETE RTN, DA REALIZZARSI NEL COMUNE DI SASSARI NELLE FRAZIONI DI "PALMADULA, LA CORTE, CANAGLIA, LI PIANI, SAN GIORGIO, SCALA ERRE"**

**PROGETTO DEFINITIVO**

COMMITTENTE: **PALMADULA SOLAR S.R.L.**

PROGETTISTA: **PS&S**

  
 DIRETTORE TECNICO  
 Dott. Ing. Simone Venturini

TITOLO ELABORATO: **PLANIMETRIA D'INSIEME E CONCEPT DI PROGETTO**

ELABORATO n°: **BI028F-D-PAL-AMB-18-r00**  
 NOME FILE: **20230808\_Masterplan.dwg**  
 SCALA: **Varie**  
 DATA: **AGOSTO 2023**

REVISIONE	N.	DATA	DESCRIZIONE	ELABORATO	CONTROLLATO	APPROVATO
	00	Agosto 2023	Prima Emissione	S. Pivetta	M. Sandri	S. Venturini
	01					
	02					
	03					
04						

A TERMINI DI LEGGE CI RISERVAMO LA PROPRIETA' DI QUESTO ELABORATO CON DIVIETO DI RIPRODURLO RENDENDOLO NOTO A TERZI ANCHE PARZIALMENTE SENZA NOSTRA AUTORIZZAZIONE