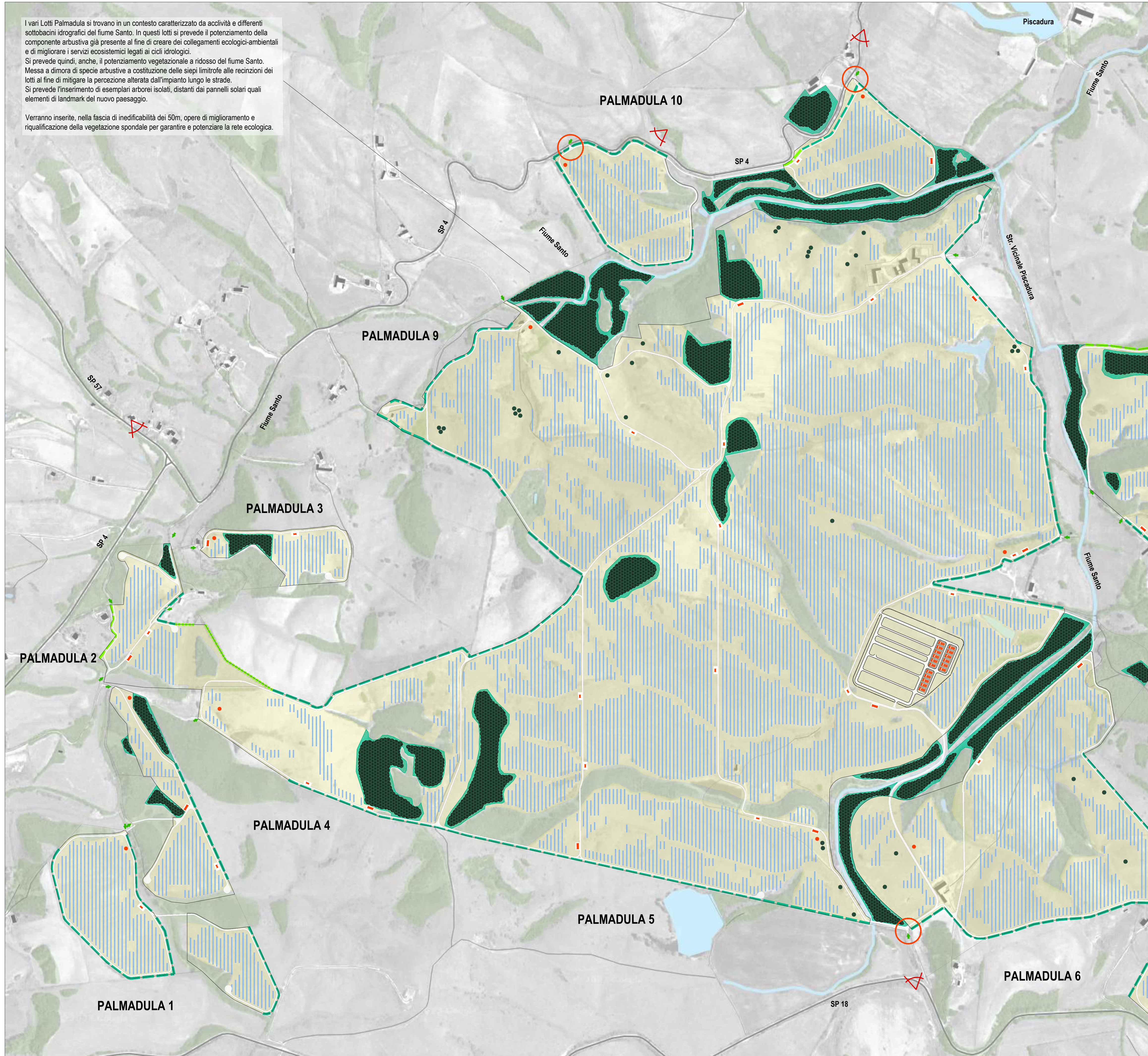


I vari Lotti Palmadula si trovano in un contesto caratterizzato da acclività e differenti sottobacini idrografici del fiume Santo. In questi lotti si prevede il potenziamento della componente arbustiva già presente al fine di creare dei collegamenti ecologici-ambientali e di migliorare i servizi ecosistemici legati ai cicli idrologici. Si prevede quindi, anche, il potenziamento vegetazionale a ridosso del fiume Santo. Messa a dimora di specie arbustive a costituzione delle siepi limitrofe alle recinzioni dei lotti al fine di mitigare la percezione alterata dall'impianto lungo le strade. Si prevede l'inserimento di esemplari arborei isolati, distanti dai pannelli solari quali elementi di landmark del nuovo paesaggio.

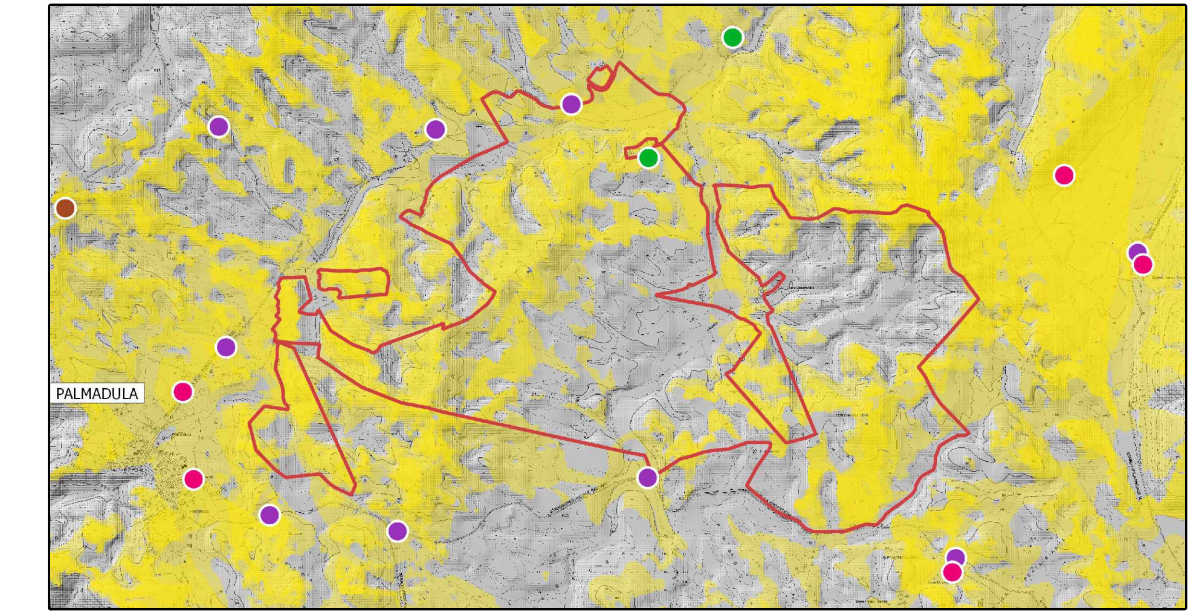
Verranno inserite, nella fascia di inedificabilità dei 50m, opere di miglioramento e riqualificazione della vegetazione spondale per garantire e potenziare la rete ecologica.



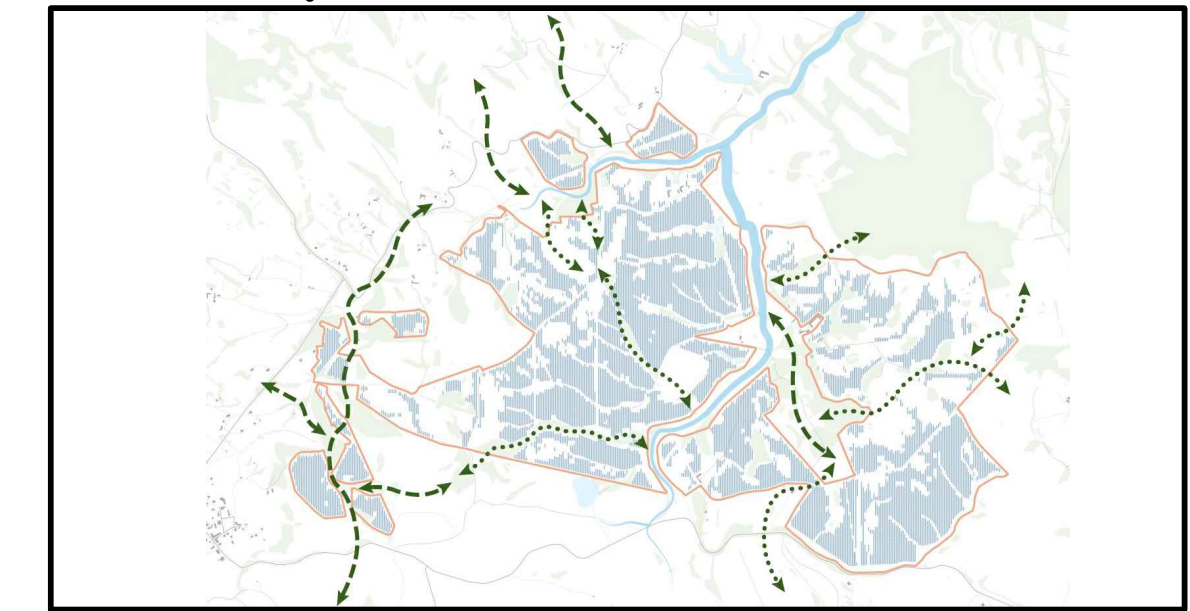
LEGENDA

- Pannelli fotovoltaici
- Siepi continue dentro recinzioni
- - - Siepi discontinue dentro recinzioni
- Siepi continue dentro e fuori recinzioni
- Progetto culturale: Oliveto
- Progetto culturale: Vigneto
- Progetto culturale: Lentischeto
- Progetto culturale: Prati-pascoli
- Progetto culturale: Affienati e affini
- X Viste su lotti di progetto da mitigare
- Siepi arbustive tra pannelli fotovoltaici
- Filare alberato
- Albero isolato / piccolo gruppo
- Macchie arbustive / gariga di nuovo impianto
- Macchie arbustive / gariga esistenti
- Recinzioni
- Limiti aree di progetto
- Viabilità interna
- Ingressi
- Abbeveratoi
- Cabine / stazioni elettriche

Carta d'intervisibilità: sintesi



Schema connessioni ecologiche

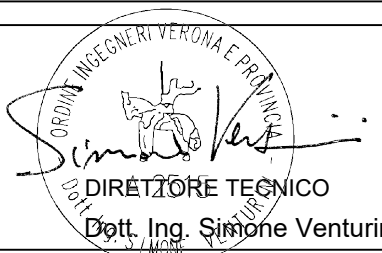


PROGETTO DEFINITIVO DELL'IMPIANTO AGRIVOLTAICO DELLA POTENZA DI PICCO DI 360MW CON SISTEMA DI ACCUMULO DI CAPACITA' PARI A 82,5MWH E RELATIVE OPERE DI CONNESSIONE ALLA RETE RTN, DA REALIZZARSI NEL COMUNE DI SASSARI NELLE FRAZIONI DI "PALMADULA, LA CORTE, CANAGLIA, LI PIANI, SAN GIORGIO, SCALA ERRE"

PROGETTO DEFINITIVO

COMMITTENTE: **PALMADULA SOLAR S.R.L.**

PROGETTISTA:



TITOLO ELABORATO:

PLANIMETRIA DI PROGETTO
Tav. 4

ELABORATO n°: BI028F-D-PAL-AMB-22-r00
NOME FILE: 20230808_Progetto paesaggio.dwg
SCALA: 1:5.000
DATA: AGOSTO 2023

REVISIONE	N.	DATA	DESCRIZIONE	ELABORATO	CONTROLLATO	APPROVATO
01	01	Agosto 2023	Prima Emissione	S. Pivetta	M. Sandri	S. Venturini
02						
03						
04						