

ABACO DELLE SPECIE VEGETALI

Specie arboree



Cipresso (*Cupressus sempervirens*)



Agrofoglio (*Ilex aquifolium*)



Leccio (*Quercus ilex*)



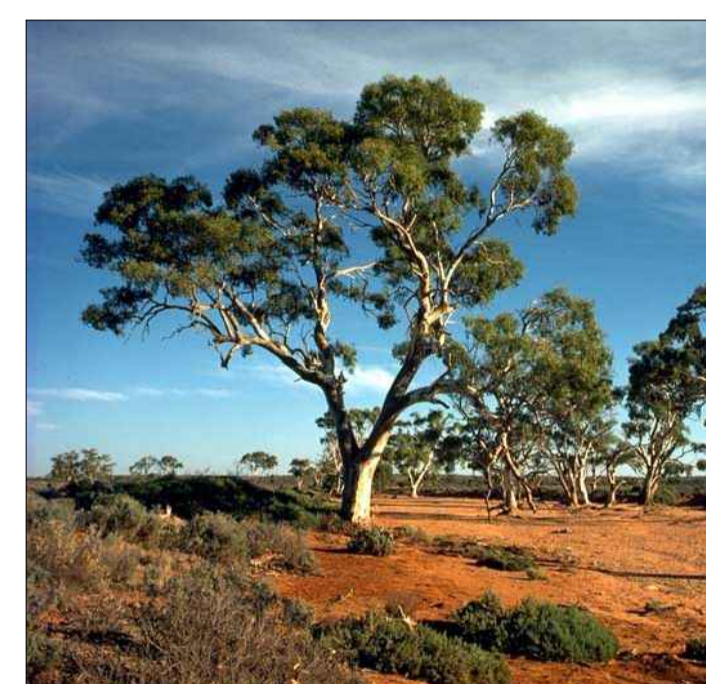
Alloro (*Laurus nobilis*)



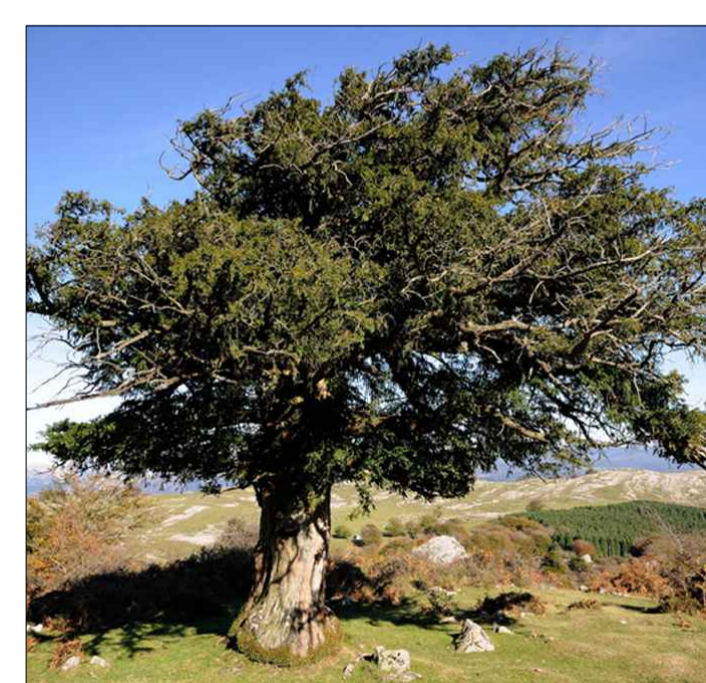
Quercia sughera (*Quercus suber*)



Roverella (*Quercus pubescens*)



Eucaulpi rosso (*Eucalyptus camaldulensis*)



Tasso (*Taxus baccata*)

Specie arbustive



Prugnolo (*Prunus spinosa*)



Cisto (*Cistus monspeliensis*)



Alaterno (*Rhamnus alaternus*)



Erica arborea (*Erica arborea*)



Lavanda selvatica (*Lavandula stoechas*)



Sparzio viloso (*Calicotome villosa*)



Ginepro fenicio (*Juniperus phoenicia subs. turbinata*)



Lentisco (*Pistacia lentiscus*)



Ilatro sottile (*Phyllirea angustifolia*)



Cannuccia di palude (*Phragmites australis*)



Tifa (*Typha angustifolia*)



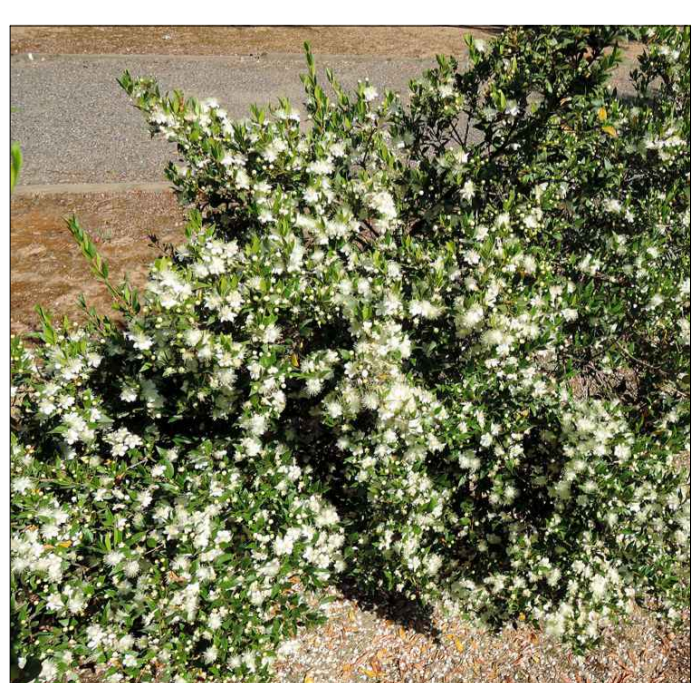
Giunco marittimo (*Juncus maritimus*)



Pero mandorlino (*Pyrus spinosa*)



Sabina (*Juniperus turbinata*)



Mirto (*Myrtus communis*)



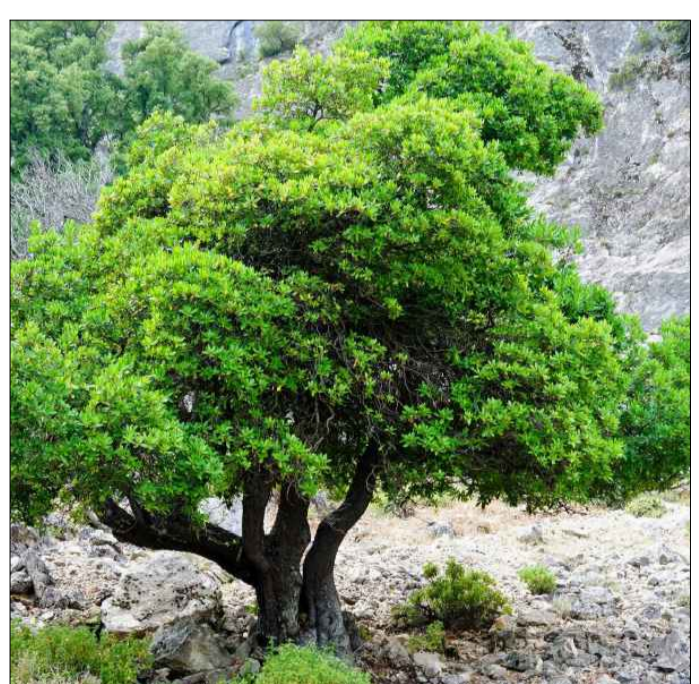
Rosa di San Giovanni (*Rosa sempervirens*)



Olivastro (*Olea europaea Sylvestris*)



Sabina (*Juniperus turbinata*)



Corbezzolo (*Arbutus unedo*)

Elenco specie vegetali impiegate:

SCALA ERRE 1-2

Filari alberati - alberi isolati:

- *Cupressus sempervirens*;
- *Quercus ilex* \*;

Siepi:

- *Juniperus phoenicia subs. turbinata*;
- *Pistacia lentiscus*;
- *Calicotome villosa*;
- *Rhamnus alaternus*;
- *Phyllirea angustifolia*;
- *Chamaerops humilis*

Macchia arbustiva:

- *Quercus ilex*;
- *Juniperus phoenicia subs. turbinata*;
- *Pistacia lentiscus*;
- *Calicotome villosa*;
- *Rhamnus alaternus*;
- *Phyllirea angustifolia*;
- *Chamaerops humilis*

SCALA ERRE 3

Filari alberati - alberi isolati:

- *Eucalyptus camaldulensis*;
- *Quercus ilex* \*;

Siepi:

- *Juniperus phoenicia subs. turbinata*;
- *Pistacia lentiscus*;
- *Calicotome villosa*;
- *Rhamnus alaternus*;
- *Phyllirea angustifolia*;
- *Chamaerops humilis*

Macchia arbustiva:

- *Quercus ilex* \*;
- *Juniperus phoenicia subs. turbinata*;
- *Pistacia lentiscus*;
- *Calicotome villosa*;
- *Rhamnus alaternus*;
- *Phyllirea angustifolia*;
- *Chamaerops humilis*

LIPIANI 1-3

Filari alberati - alberi isolati:

- *Eucalyptus camaldulensis*;
- *Cupressus sempervirens*.

Siepi:

- *Juniperus phoenicia subs. turbinata*;
- *Pistacia lentiscus*;
- *Rhamnus alaternus*;
- *Phyllirea angustifolia*;
- *Chamaerops humilis*

Macchie arbustive:

- *Quercus ilex*;
- *Juniperus phoenicia subs. turbinata*;
- *Pistacia lentiscus*;
- *Rhamnus alaternus*;
- *Phyllirea angustifolia*;
- *Chamaerops humilis*

CANAGLIA

Alberi isolati:

- *Eucalyptus camaldulensis* \*;
- *Quercus ilex* \*;
- *Quercus suber*;
- *Quercus pubescens*;
- *Ilex aquifolium (zone alte)*;
- *Taxus baccata (zone umide)*;
- *Cupressus sempervirens*.

Siepi:

- *Olea europaea var. sylvestris*;
- *Juniperus turbinata*;
- *Pistacia lentiscus*;
- *Phyllirea angustifolia*;
- *Myrtus communis*;
- *Arbutus unedo*;
- *Erica arborea*;
- *Cistus monspeliensis*;
- *Pyrus spinosa*;
- *Prunus spinosa*;
- *Crataegus monogyna*;
- *Myrtus communis*;
- *Pistacia lentiscus*;
- *Phyllirea angustifolia*;
- *Rhamnus alaternus*;
- *Rosa sempervirens*.

Macchie arbustive:

- *Quercus ilex* \*;
- *Ilex aquifolium (zone alte)*;
- *Taxus baccata (zone umide)*;
- *Olea europaea var. sylvestris*;
- *Juniperus turbinata*;
- *Pistacia lentiscus*;
- *Phyllirea angustifolia*;
- *Myrtus communis*;
- *Erica arborea*;
- *Arbutus unedo*;
- *Cistus monspeliensis*;
- *Lavandula stoechas*;
- *Calicotome villosa*

Macchie arbustive:

- *Quercus ilex* \*;
- *Ilex aquifolium (zone alte)*;
- *Taxus baccata (zone umide)*;
- *Olea europaea var. sylvestris*;
- *Juniperus turbinata*;
- *Pistacia lentiscus*;
- *Phyllirea angustifolia*;
- *Myrtus communis*;
- *Erica arborea*;
- *Arbutus unedo*;
- *Cistus monspeliensis*;
- *Lavandula stoechas*;
- *Calicotome villosa*

SAN GIORGIO

Filari alberati - alberi isolati:

- *Eucalyptus camaldulensis*;
- *Quercus ilex* \*;

Siepi:

- *Olea europaea var. sylvestris*;
- *Juniperus turbinata*;
- *Pistacia lentiscus*;
- *Phyllirea angustifolia*;
- *Myrtus communis*;
- *Erica arborea*;
- *Arbutus unedo*;
- *Cistus monspeliensis*;
- *Phragmites australis (in aree igrofile)*;
- *Typha angustifolia (in aree igrofile)*;
- *Juncus maritimus (in aree igrofile)*.

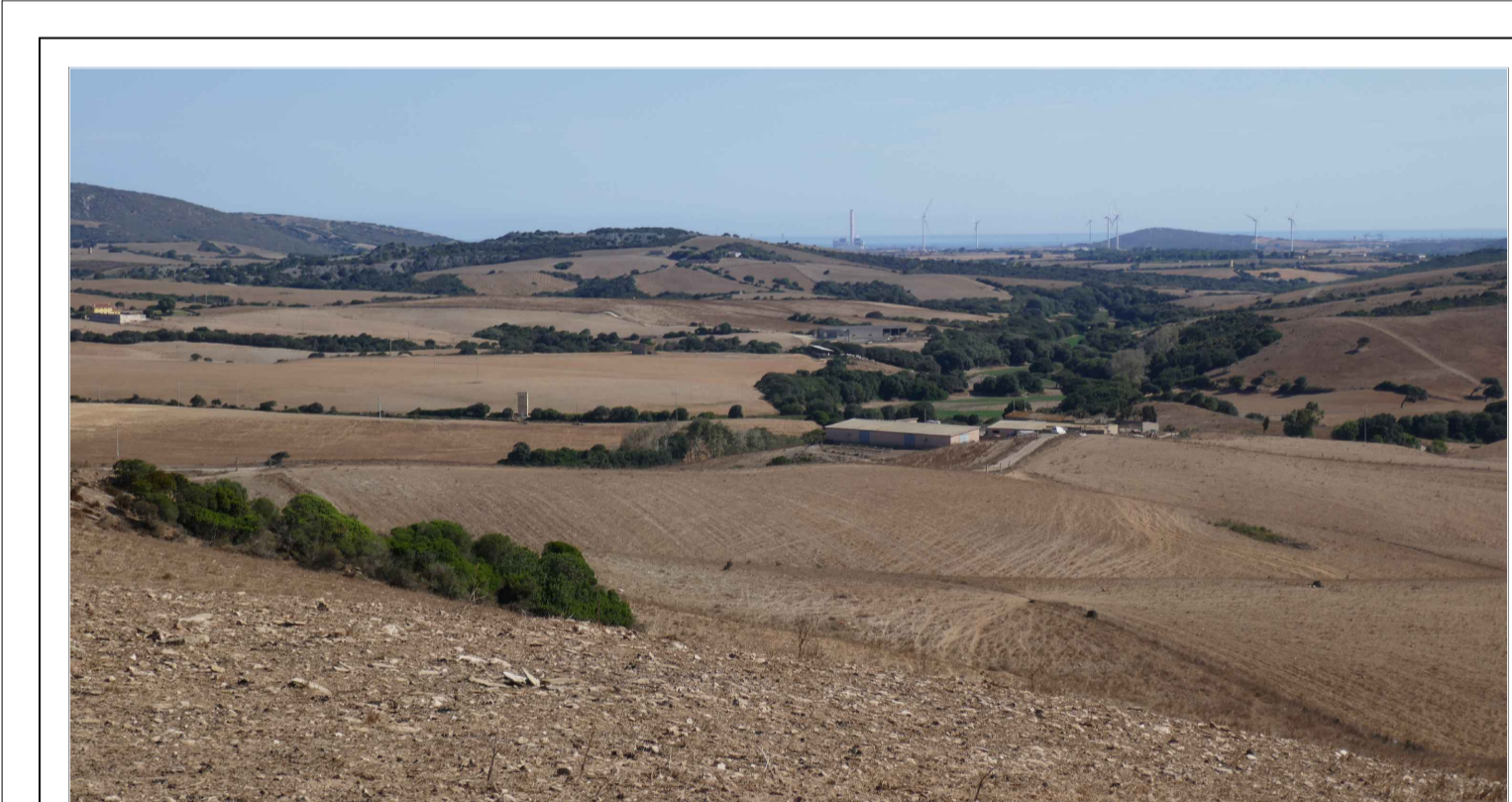
Macchie arbustive:

- *Quercus ilex* \*;
- *Quercus suber*;
- *Pyrus spinosa*;
- *Prunus spinosa*;
- *Crataegus monogyna*;
- *Myrtus communis*;
- *Pistacia lentiscus*;
- *Rhamnus alaternus*;
- *Rosa sempervirens*.

Macchie arbustive:

- *Quercus ilex* \*;
- *Quercus suber*;
- *Pyrus spinosa*;
- *Prunus spinosa*;
- *Crataegus monogyna*;
- *Myrtus communis*;
- *Pistacia lentiscus*;
- *Rhamnus alaternus*;
- *Rosa sempervirens*.

\* Specie principali con utilizzo prevalente



PROGETTO DEFINITIVO DELL'IMPIANTO AGRIVOLTAICO DELLA POTENZA DI PICCO DI 360MW CON SISTEMA DI ACCUMULO DI CAPACITA' PARI A 82,5MWH E RELATIVE OPERE DI CONNESSIONE ALLA RETE RTN, DA REALIZZARSI NEL COMUNE DI SASSARI NELLE FRAZIONI DI "PALMADULA, LA CORTE, CANAGLIA, LI PIANI, SAN GIORGIO, SCALA ERRE"

PROGETTO DEFINITIVO

COMMITTENTE: PALMADULA SOLAR S.R.L.

PROGETTISTA: TSCENTRAL

DIRETTORE TECNICO  
Dott. Ing. Simone Venturini

TITOLO ELABORATO: DETTAGLIO ABACO DEL VERDE Tav. 3

ELABORATO n°: BI028F-D-PAL-AMB-27-r00  
NOME FILE: 20230829\_Tipologici di impianto.dwg  
SCALA: -  
DATA: AGOSTO 2023

| REVISIONE | N. | DATA        | DESCRIZIONE     | ELABORATO  | CONTROLLATO | APPROVATO    |
|-----------|----|-------------|-----------------|------------|-------------|--------------|
| 01        | 00 | Agosto 2023 | Prima Emissione | S. Pivetta | M. Sandri   | S. Venturini |
| 02        |    |             |                 |            |             |              |
| 03        |    |             |                 |            |             |              |
| 04        |    |             |                 |            |             |              |

A TERMINI DI LEGGE CI RISERVIAMO LA PROPRIETA' DI QUESTO ELABORATO CON DIVIETO DI RIPRODURLO RENDENDOLO NOTO A TERZI ANCHE PARZIALMENTE SENZA NOSTRA AUTORIZZAZIONE