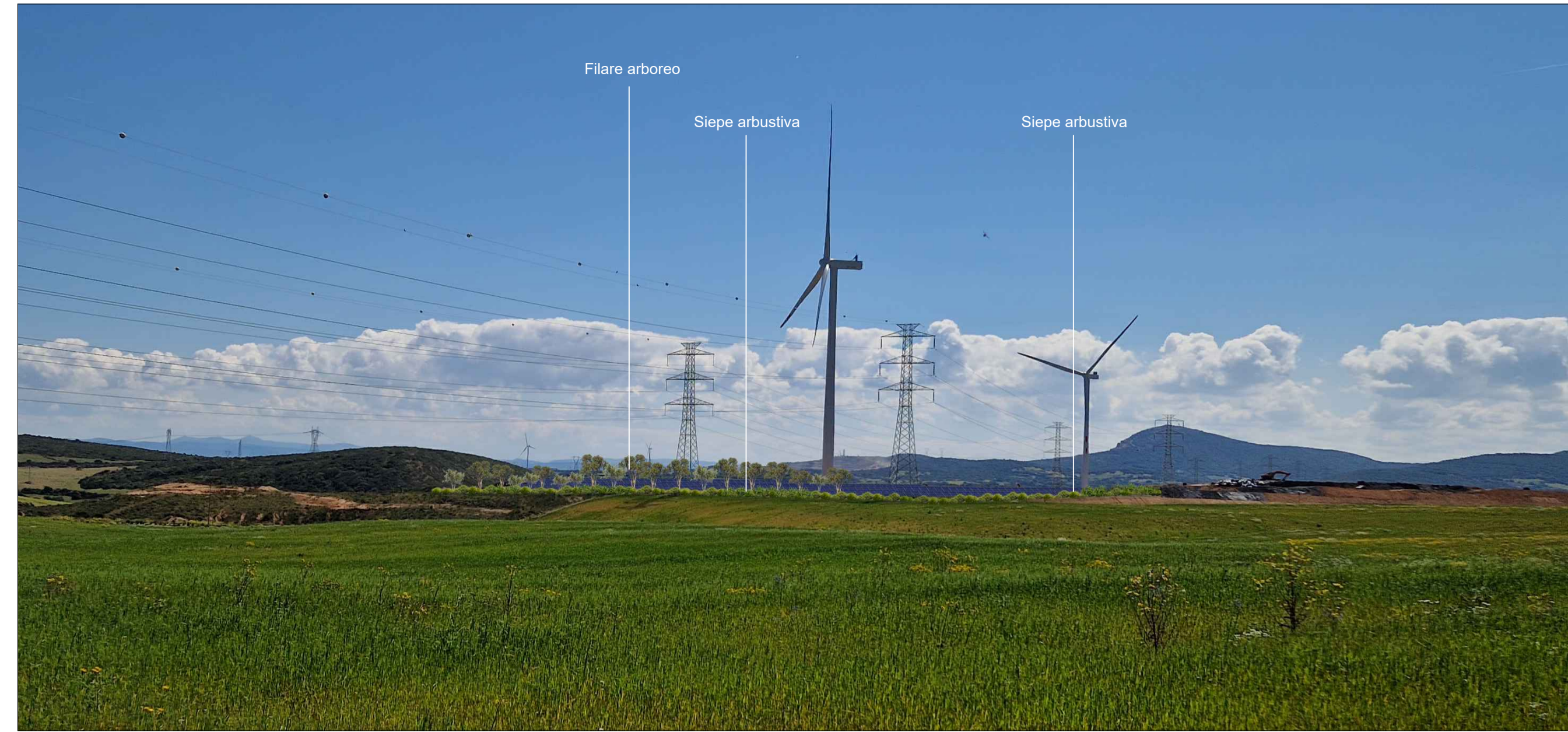
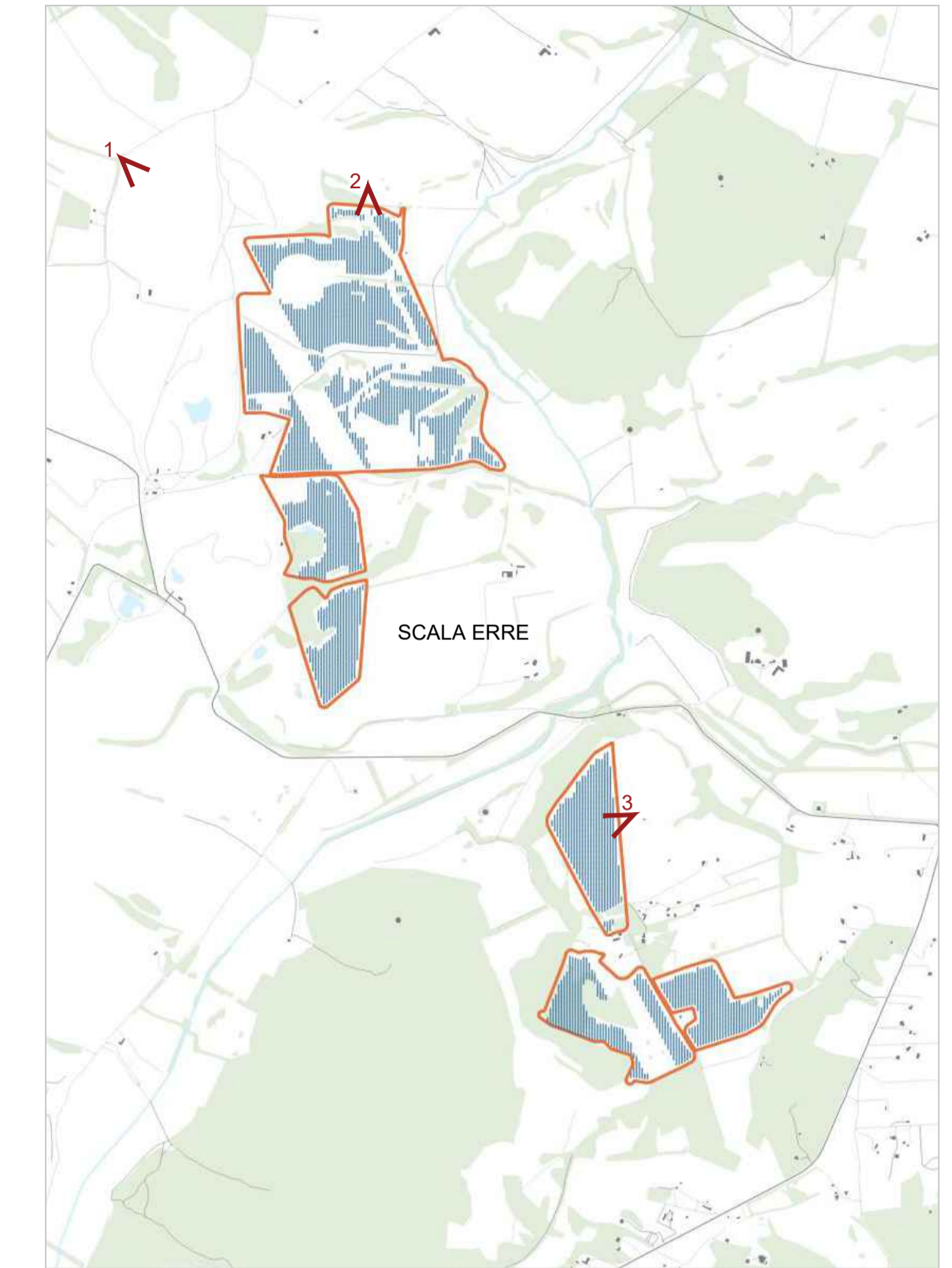


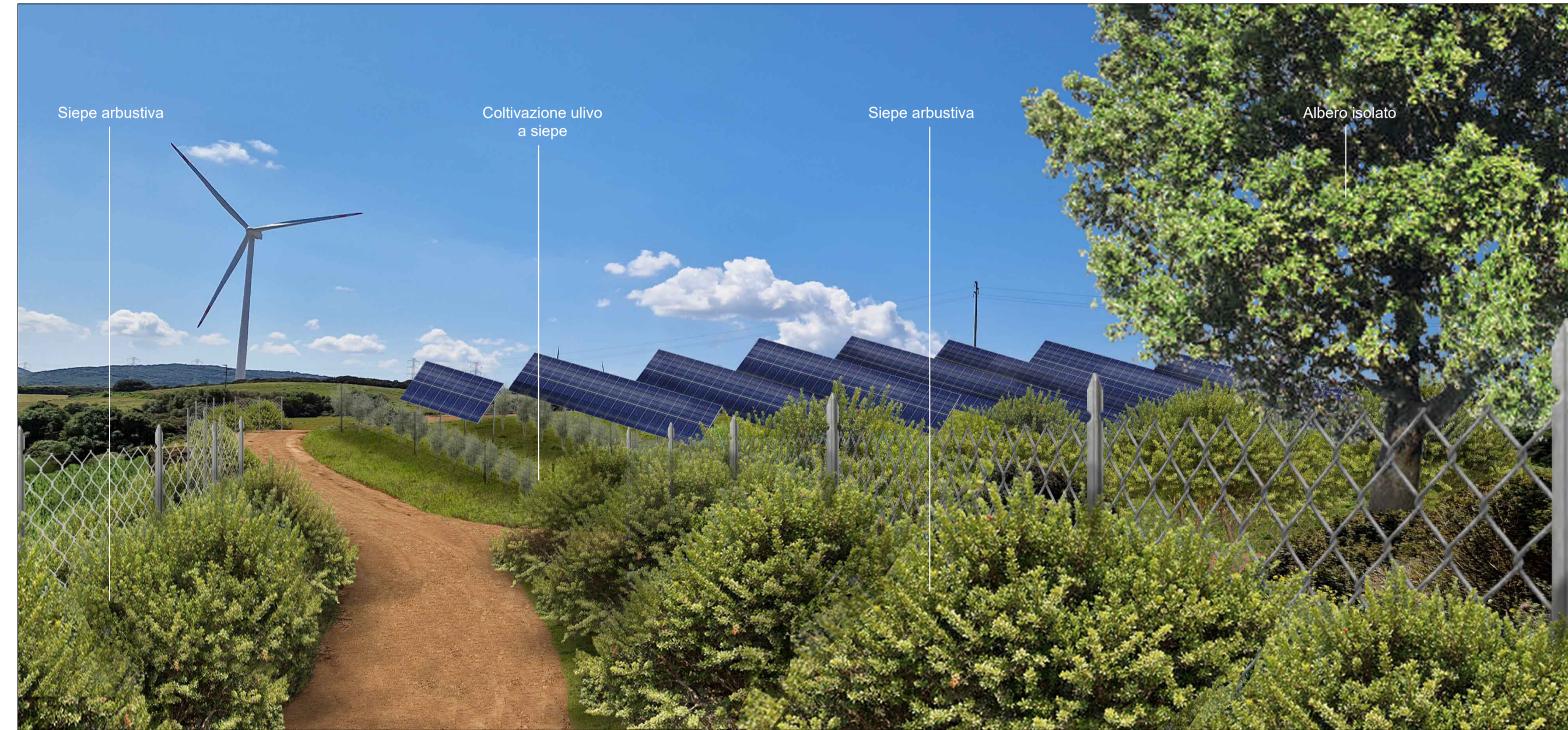
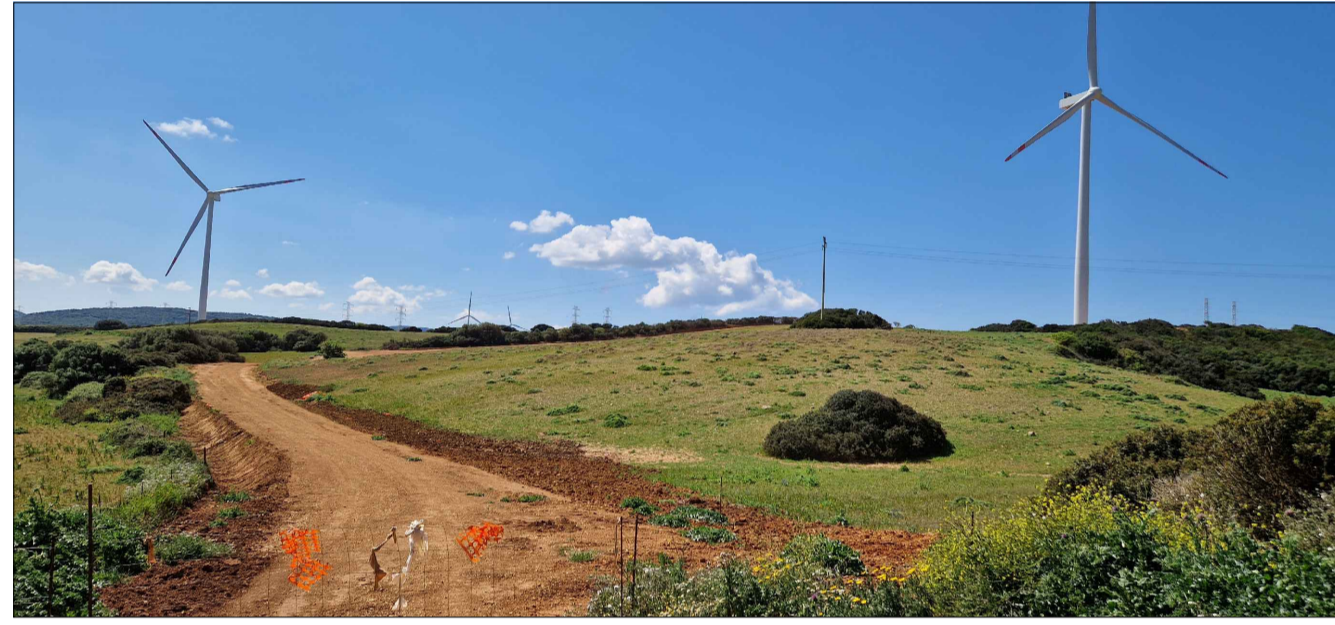
1. Scala Erre 1



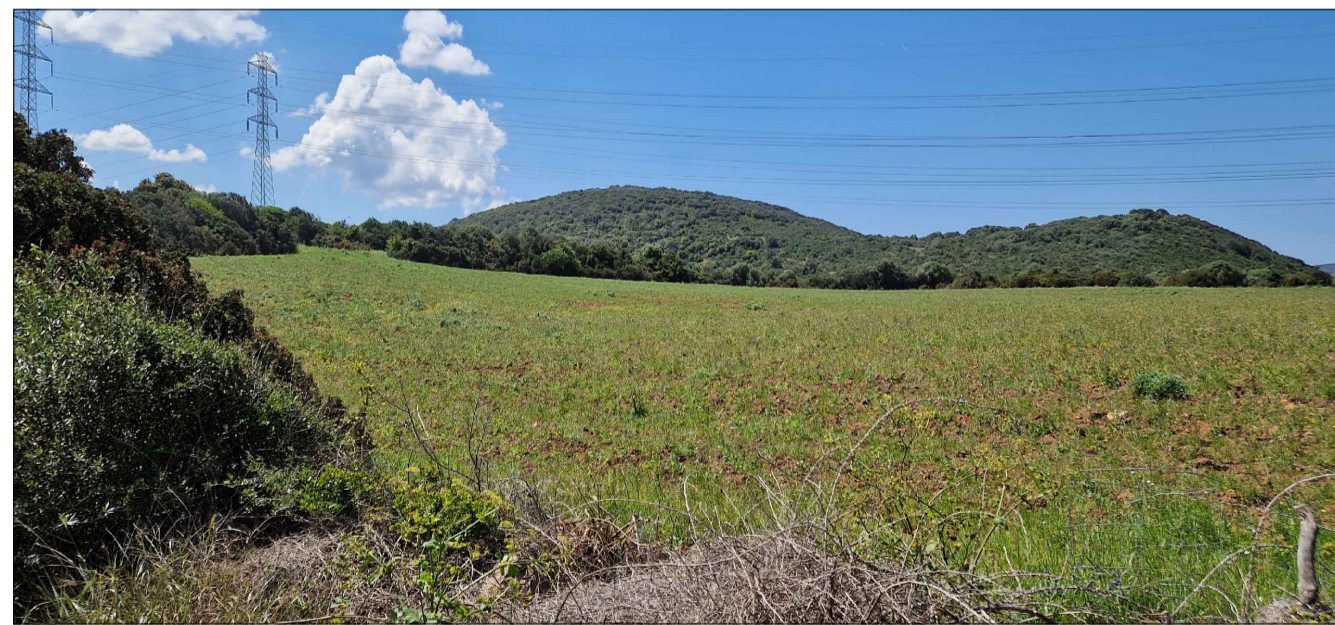
Key-plan



2. Scala Erre 1



3. Scala Erre 3





PROGETTO DEFINITIVO DELL'IMPIANTO AGRIVOLTAICO DELLA POTENZA DI PICCO DI 360MW CON SISTEMA DI ACCUMULO DI CAPACITA' PARI A 82,5MWH E RELATIVE OPERE DI CONNESSIONE ALLA RETE RTN, DA REALIZZARSI NEL COMUNE DI SASSARI NELLE FRAZIONI DI "PALMADULA, LA CORTE, CANAGLIA, LI PIANI, SAN GIORGIO, SCALA ERRE"

PROGETTO DEFINITIVO

COMMITTENTE: **PALMADULA SOLAR S.R.L.**

PROGETTISTA: **PSGENTRAL**


 DIRETTORE TECNICO
 Dott. Ing. Simone Venturini

TITOLO ELABORATO: **RENDER E FOTOINSERIMENTI**
Tav. 1

ELABORATO n°: **BI028F-D-PAL-AMB-28-r00**
 NOME FILE: **20230901_Fotoinserimenti.dwg**
 SCALA: **-**
 DATA: **AGOSTO 2023**

REVISIONE	N.	DATA	DESCRIZIONE	ELABORATO	CONTROLLATO	APPROVATO
	00	01	Agosto 2023	Prima Emissione	S. Pivetta	M. Sandri
02						
03						
04						

A TERMINI DI LEGGE CI RISERVIAMO LA PROPRIETA' DI QUESTO ELABORATO CON DIVIETO DI RIPRODURLO RENDENDOLO NOTO A TERZI ANCHE PARZIALMENTE SENZA NOSTRA AUTORIZZAZIONE