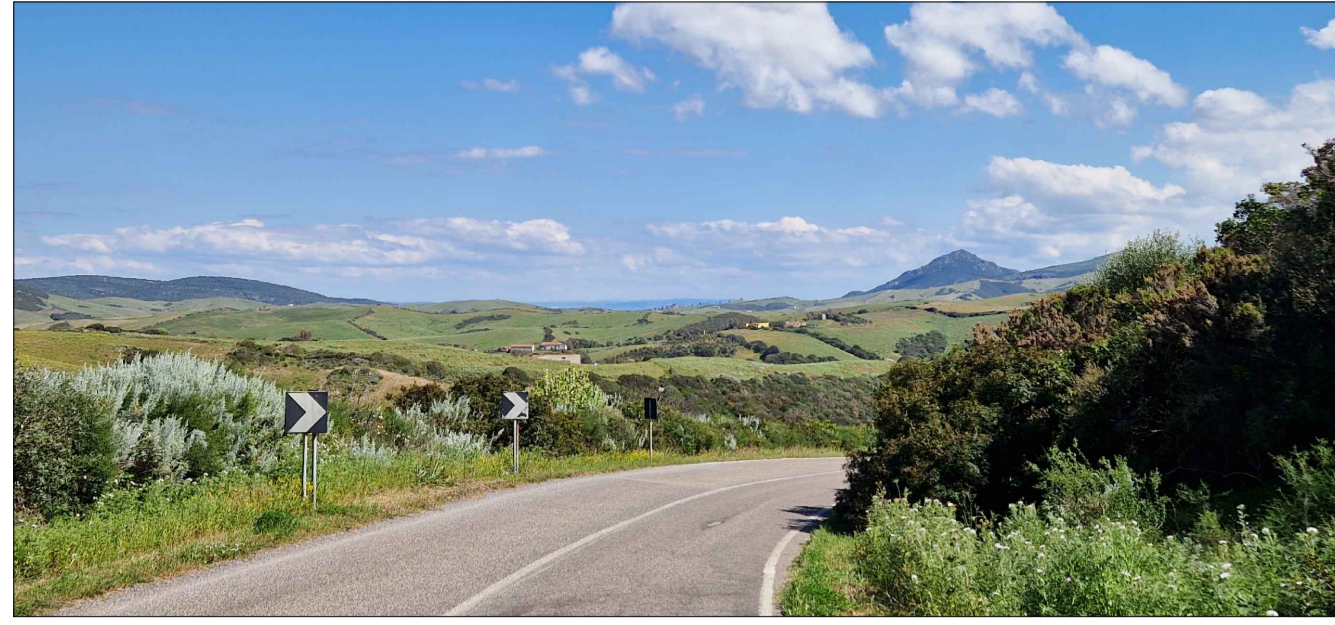
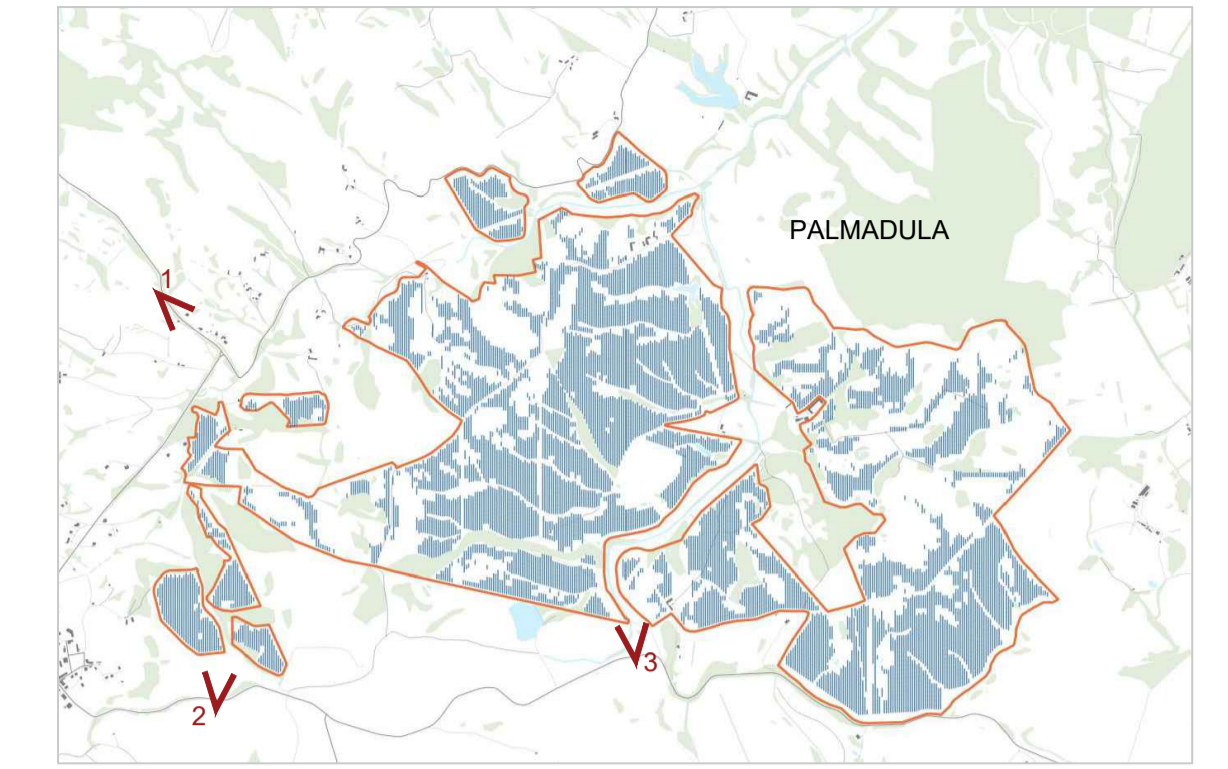


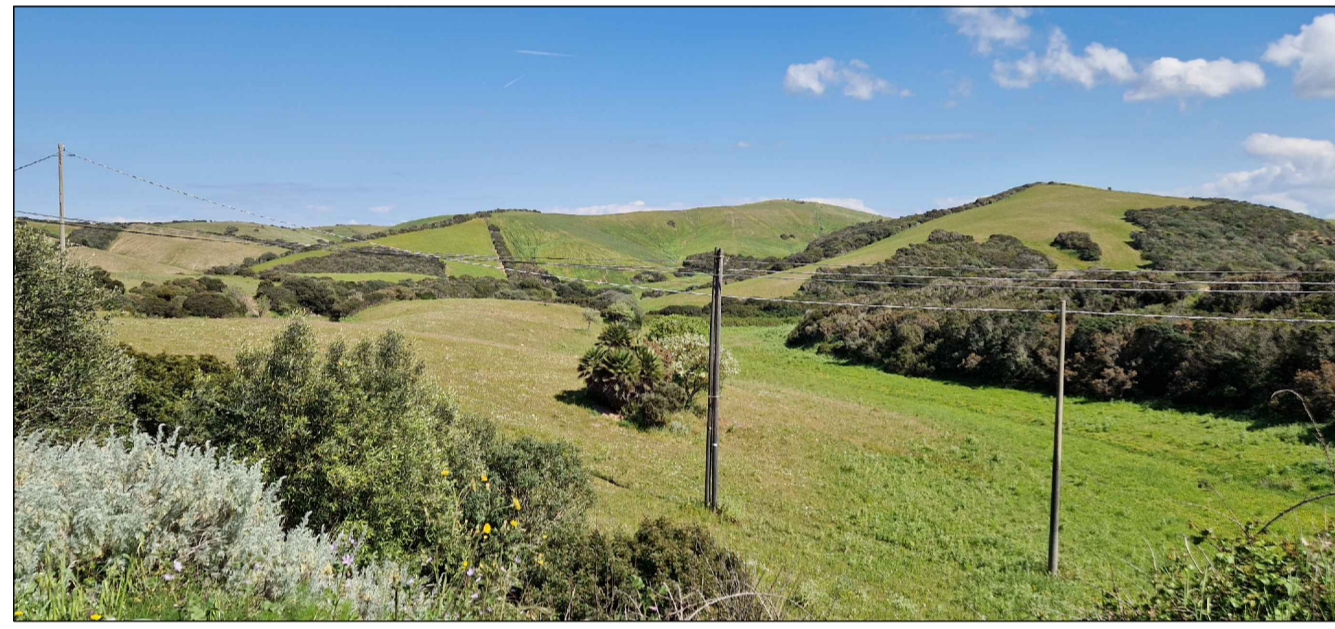
1. Palmadula



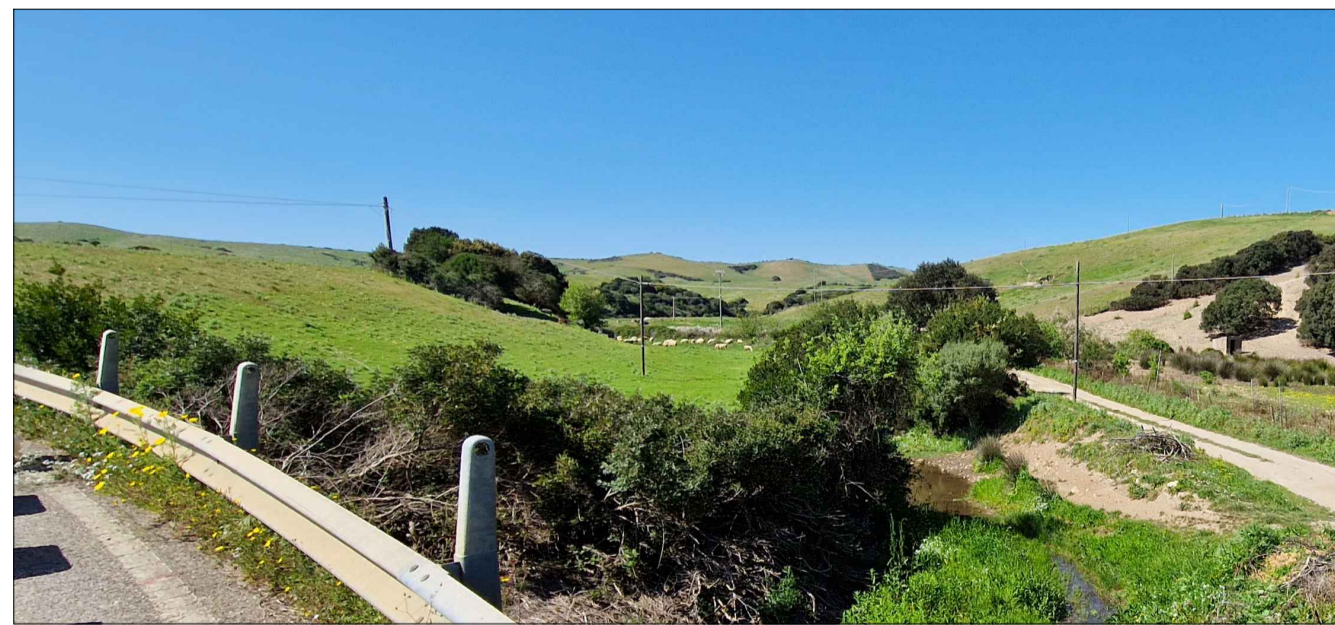
Key-plan



2. Palmadula 2



3. Palmadula 6





PROGETTO DEFINITIVO DELL'IMPIANTO AGRIVOLTAICO DELLA POTENZA DI PICCO DI 360MW CON SISTEMA DI ACCUMULO DI CAPACITA' PARI A 82,5MWH E RELATIVE OPERE DI CONNESSIONE ALLA RETE RTN, DA REALIZZARSI NEL COMUNE DI SASSARI NELLE FRAZIONI DI "PALMADULA, LA CORTE, CANAGLIA, LI PIANI, SAN GIORGIO, SCALA ERRE"

PROGETTO DEFINITIVO

COMMITTENTE: **PALMADULA SOLAR S.R.L.**

PROGETTISTA: **PSGENTRAL**


 DIRETTORE TECNICO
 Dott. Ing. Simone Venturini

TITOLO ELABORATO: **RENDER E FOTOINSERIMENTI**
Tav. 5

ELABORATO n°: **BI028F-D-PAL-AMB-32-r00**
 NOME FILE: **20230901_Fotoinserimenti.dwg**
 SCALA: **-**
 DATA: **AGOSTO 2023**

N.	DATA	DESCRIZIONE	ELABORATO	CONTROLLATO	APPROVATO
00	Agosto 2023	Prima Emissione	S. Pivetta	M. Sandri	S. Venturini
01					
02					
03					
04					

A TERMINI DI LEGGE CI RISERVIAMO LA PROPRIETA' DI QUESTO ELABORATO CON DIVIETO DI RIPRODURLO RENDENDOLO NOTO A TERZI ANCHE PARZIALMENTE SENZA NOSTRA AUTORIZZAZIONE

Nome file disegno: 20230901_Fotoinserimenti.dwg