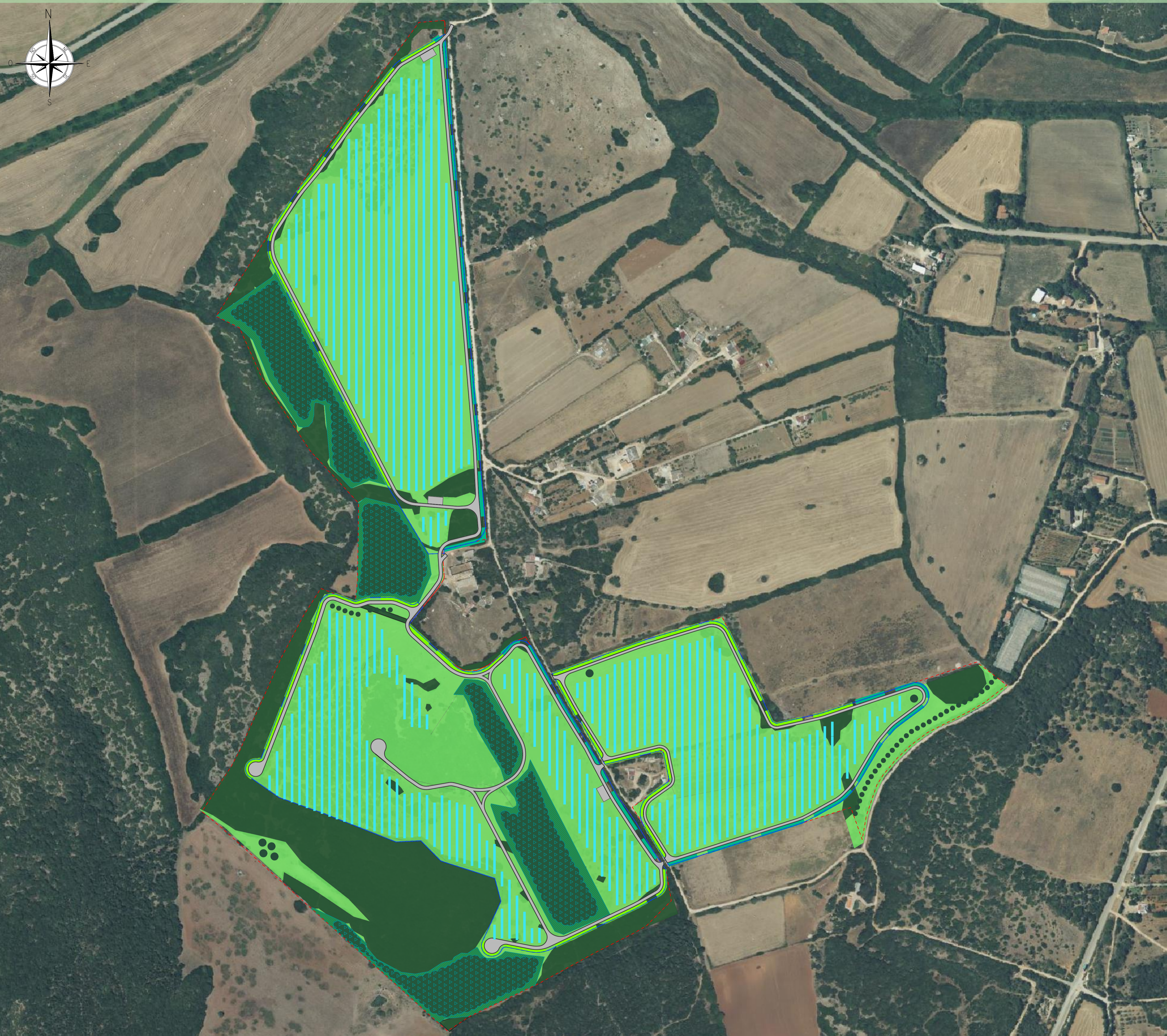
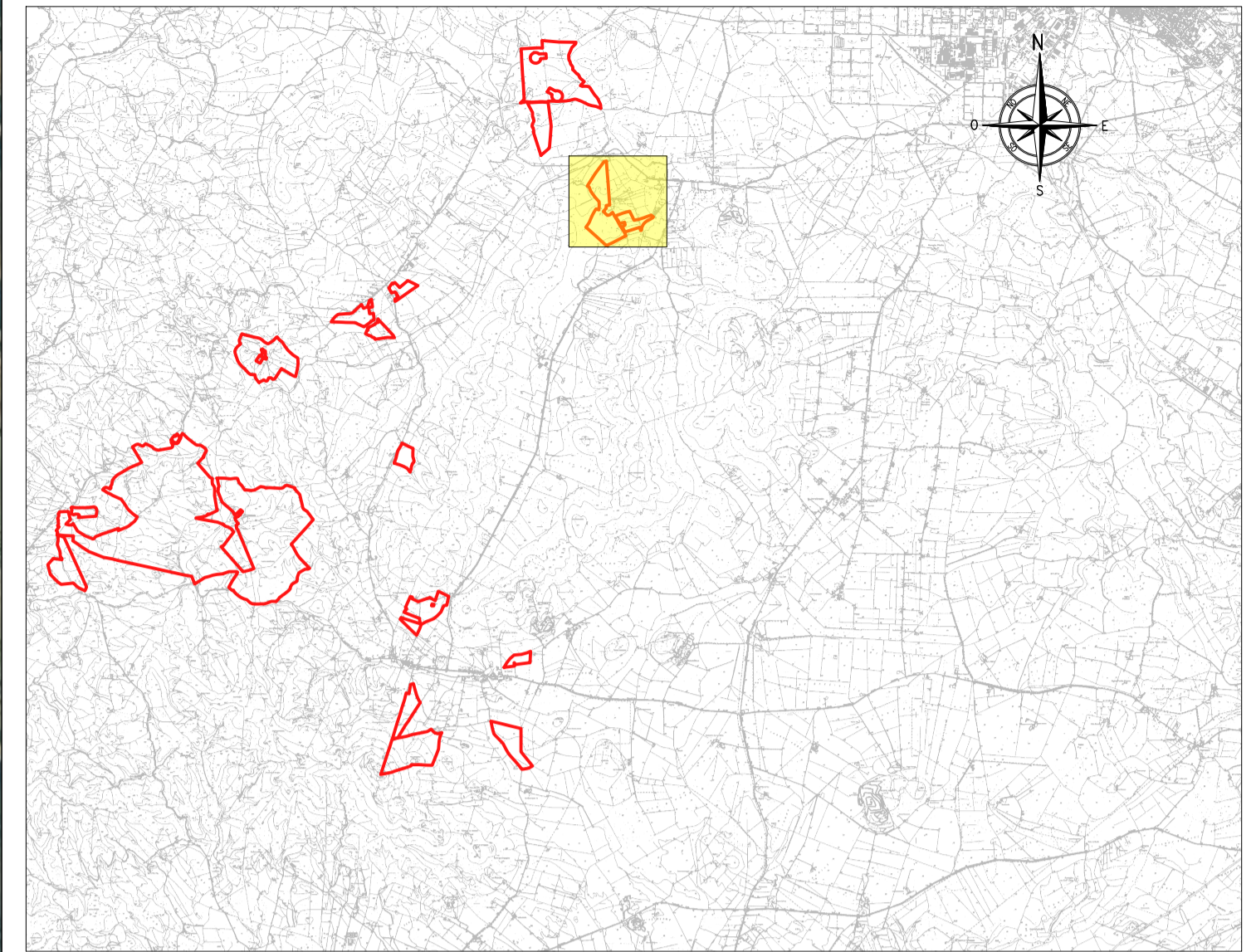


# LOTTO 3 - SCALA ERRE 3



## PIANTA CHIAVE

0 1.0 2.0 3.0 4.0 5.0km



## LEGENDA

ELEMENTI PIANO CULTURALE	ALTRI ELEMENTI
SISTEMA PASCOLATIVO E DEGLI AFFIENATI	RECINZIONE LOTTO
VIGNETO	AREA DI PROGETTO
LENTISCHETO	INGOMBRO VIABILITA' DI PROGETTO
OLIVETO	PANNELLI FOTOVOLTAICI
	FILARI ALBERATI - ESEMPLARI
	CARICA DI PROGETTO
	ELEMENTI CON FINALITA' NATURALISTICHE
	TARE
	SIEPI TRA I PANNELLI
	FILARI ALBERATI
	SIEPI CONTINUE DENTRO RECINZIONI
	SIEPI CONTINUE DENTRO E FUORI RECINZIONI
	SIEPI DISCONTINUE DENTRO RECINZIONI

## NOTE

TUTTE LE COORDINATE SONO RIFERITE AL SISTEMA ETRS.UTM ZONA 32N



PROGETTO DEFINITIVO DELL'IMPIANTO AGRIVOLTAICO DELLA POTENZA DI PICCO DI 360MW CON SISTEMA DI ACCUMULO DI CAPACITA' PARI A 82,5MWH E RELATIVE OPERE DI CONNESSIONE ALLA RETE RTN, DA REALIZZARSI NEL COMUNE DI SASSARI NELLE FRAZIONI DI "PALMADULA, LA CORTE, CANAGLIA, LI PIANI, SAN GIORGIO, SCALA ERRE"

## PROGETTO DEFINITIVO

COMMITTENTE: **PALMADULA SOLAR S.R.L.**

PROGETTISTA: **TECNEPAG**

DIRETTORE TECNICO  
Dott. Ing. Simone Venturini

TITOLO ELABORATO:	ELABORATO n°:
<b>PLANIMETRIA DEL PIANO CULTURALE TAV. 3</b>	B1028F-D-PAL-AMB-42-r00
	NOME FILE:
	SCALA: 1:2500
	DATA: AGOSTO 2023

REVISIONE	N.	DATA	DESCRIZIONE	ELABORATO	CONTROLLATO	APPROVATO
00		Agosto 2023	Prima Emissione	M. Ranghetti	M. Sandri	S. Venturini
01						
02						
03						
04						

A TERMINI DI LEGGE CI RISERVIAMO LA PROPRIETA' DI QUESTO ELABORATO CON DIVIETO DI RIPRODURLO RENDENDOLO NOTO A TERZI ANCHE PARZIALMENTE SENZA NOSTRA AUTORIZZAZIONE