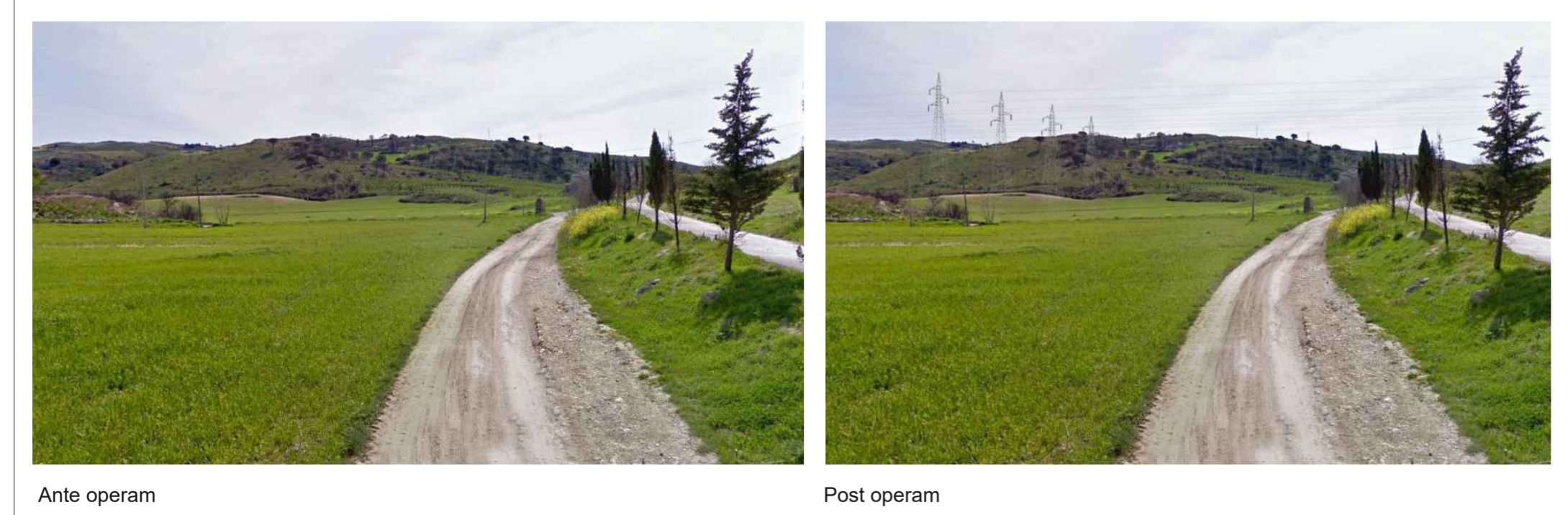




Rilevamento fotografico PVF 1

Coordinate piane nel sistema UTM / wgs84	est	453911.03	nord	4125667.30	quota m s.l.m.	426	Altezza osservatore	1,80 km
--	-----	-----------	------	------------	----------------	-----	---------------------	---------



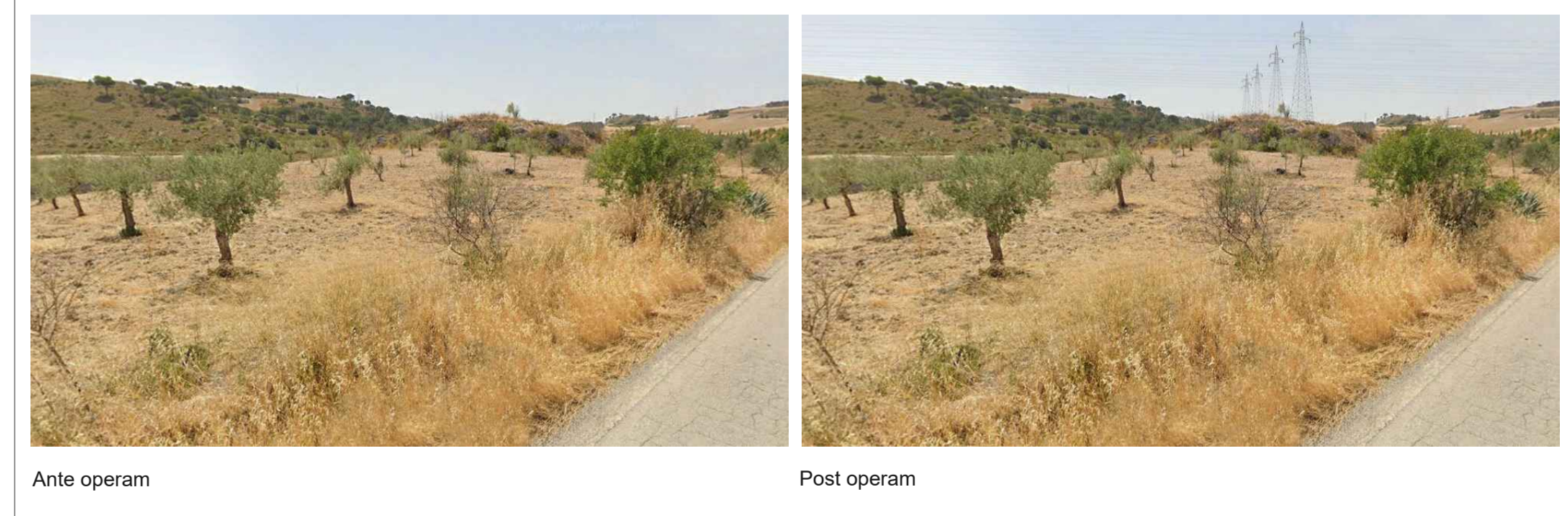
Rilevamento fotografico PVF 2

Coordinate piane nel sistema UTM / wgs84	est	453430.00	nord	4125545.00	quota m s.l.m.	413	Altezza osservatore	1,80 km
--	-----	-----------	------	------------	----------------	-----	---------------------	---------



Rilevamento fotografico PVF 3

Coordinate piane nel sistema UTM / wgs84	est	454035.00	nord	4125777.00	quota m s.l.m.	426	Altezza osservatore	1,80 km
--	-----	-----------	------	------------	----------------	-----	---------------------	---------



Rilevamento fotografico PVF 4

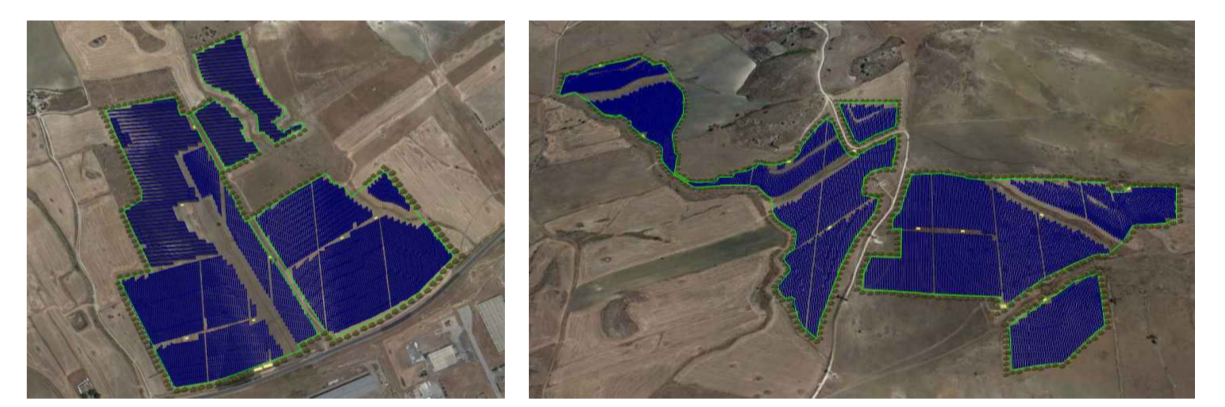
Coordinate piane nel sistema UTM / wgs84	est	454081.00	nord	4125141.00	quota m s.l.m.	427	Altezza osservatore	1,80 km
--	-----	-----------	------	------------	----------------	-----	---------------------	---------



0	11/2023	PRIMA EMISSIONE	AC	GL	MG
REV.	DATA	DESCRIZIONE REVISIONE	REDATTO	VERIFICATO	APPROVATO

REGIONE SICILIA
Provincia di Catania
COMUNI DI MINEO E CALTAGIRONE

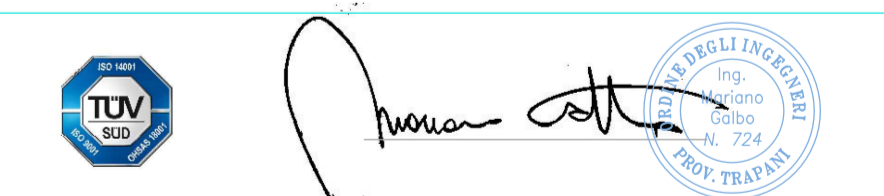
PROGETTO: **IMPIANTO FOTOVOLTAICO "MINEO-CALTAGIRONE"**
 PROGETTO PER LA REALIZZAZIONE DI UN IMPIANTO FOTOVOLTAICO DI POTENZA MASSIMA PARI A 66,9 MW (60 MW + 20 MW DI BESS IN IMMISSIONE) E RELATIVE OPERE DI CONNESSIONE ALLA RETE DI DISTRIBUZIONE DI ALTA TENSIONE RICADENTI IN AGRO DEI COMUNI DI MINEO E CALTAGIRONE



PROGETTO DEFINITIVO

COMMITTENTE:
Blusolar Mineo 1st
 BLUSOLAR MINEO 1 S.r.l.
 Via Caravaggio, 125 - 65125 Pescara
 P.I. 02292100688
 blusolarmineo1@legpec.it

PROGETTISTA:
HE Hydro Engineering s.s.
 di Damiano e Mariano Galbo
 via Rossotti, 39
 91031 Alcamo (TP) Italy



OGGETTO DELL'ELABORATO: **RISCONTRO ALLA RICHIESTA**
INTEGRAZIONI MASE ID_VIP:9025-CTS n. 395 del 29/06/2023 - Punto 5
FOTOINSERIMENTI DELLE NUOVE LINEE ELETTRICHE AEREE IN AT DI CONNESSIONE CON LA RTN

CODICE ELABORATO	SCALA	FOGLIO	FORMATO	CODICE COMMITTENTE
PD-G.5.2	Varie	1 di 1	A3x3	
ID ELABORATO (HE): MARE649PDGpli153R0		NOME FILE: PD-G.5.2 - Fotoinserimenti nuove linee aeree in AT.dwg		

BLUSOLAR MINEO 1 S.r.l. si riserva tutti i diritti su questo documento che non può essere riprodotto neppure parzialmente senza la sua autorizzazione scritta.