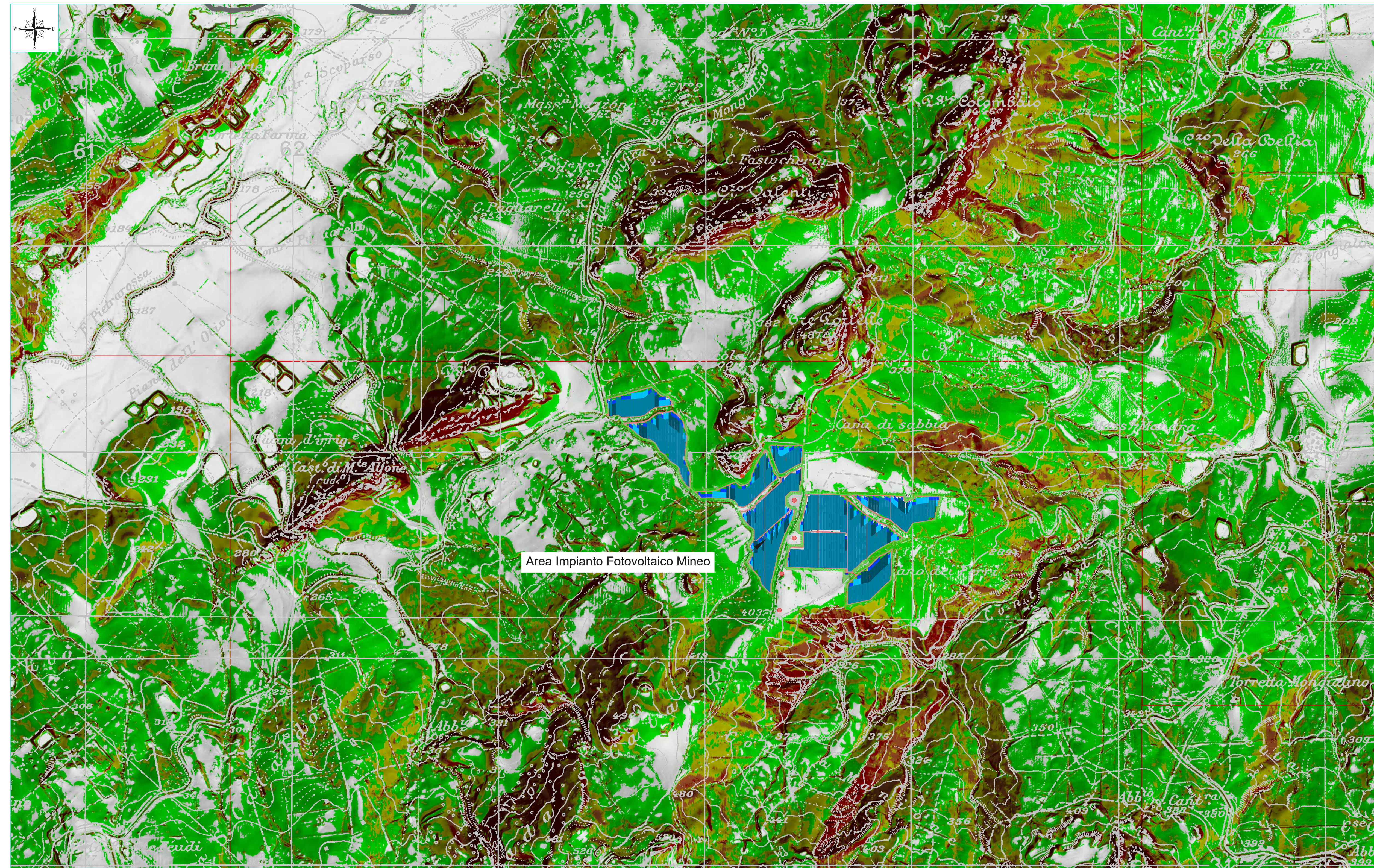


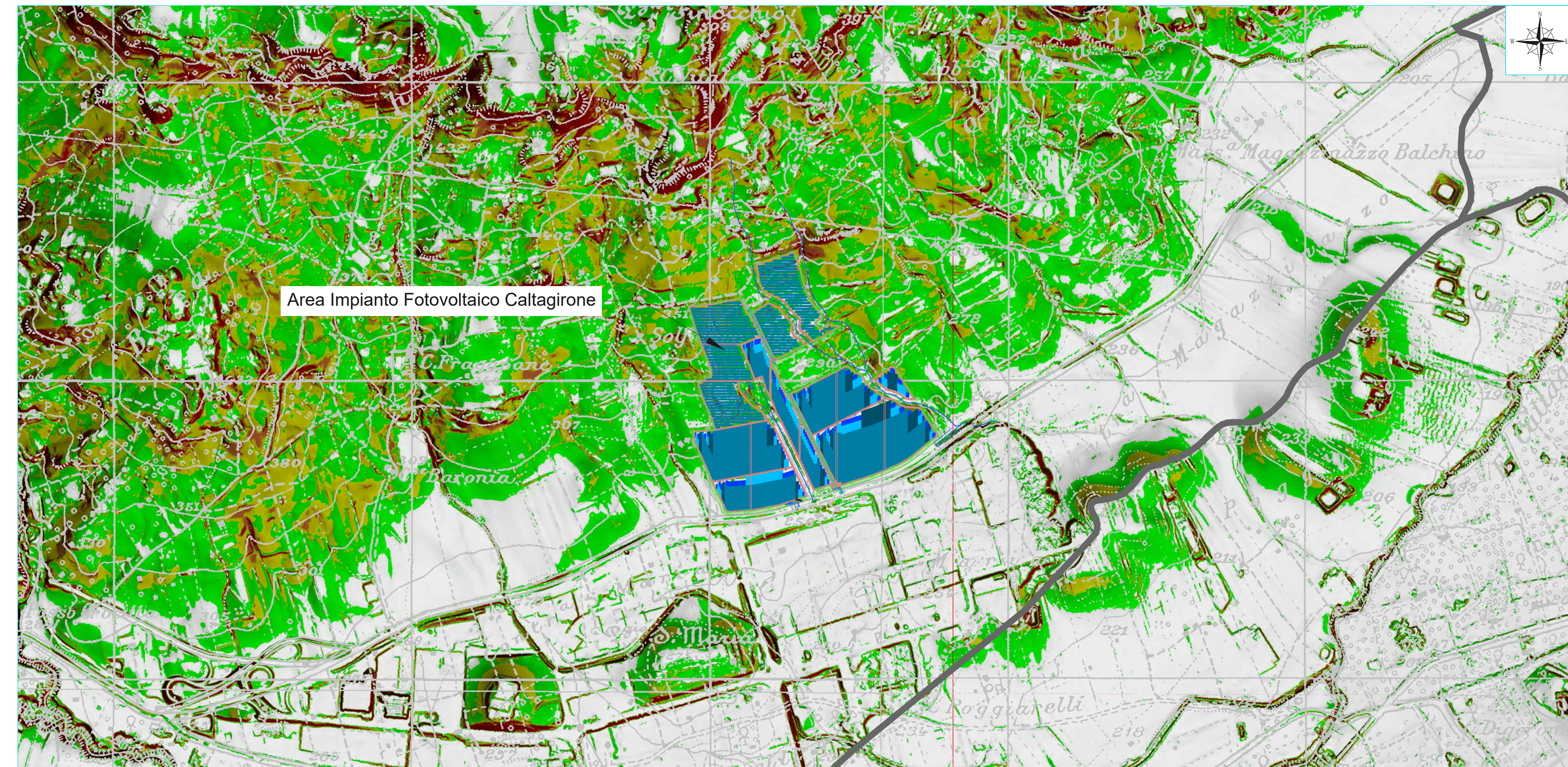
Quadro d'unione



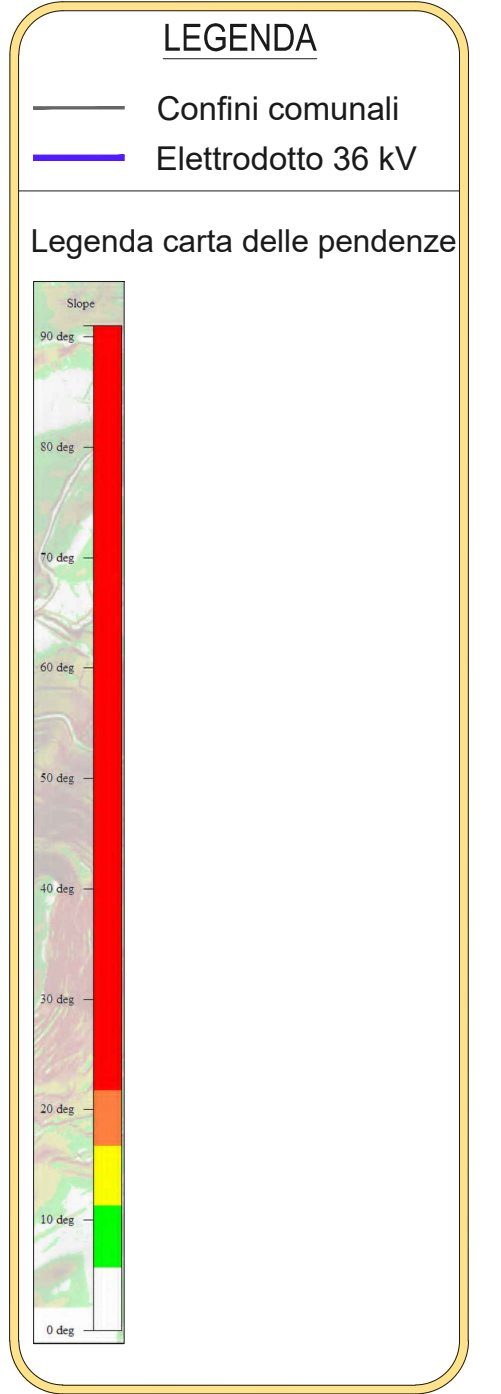
Riquadro 1



Riquadro 2



Riquadro 3



REV.	DATA	DESCRIZIONE/REVISIONE	AC.	GL.	MD.
0	1/2023	PRIMA EMISSIONE			
			REDAZIONE	VERIFICATO	APPROVATO

REGIONE SICILIA
Provincia di Catania
COMUNI DI MINEO E CALTAGIRONE

PROGETTO: **IMPIANTO FOTOVOLTAICO "MINEO-CALTAGIRONE"**
 PROGETTO PER LA REALIZZAZIONE DI UN IMPIANTO FOTOVOLTAICO DI POTENZA MASSIMA PARI A 66,9 MW (60 MW + 20 MW DI BESS IN IMMISSIONE), E RELATIVE OPERE DI CONNESSIONE ALLA RETE DI DISTRIBUZIONE DI ALTA TENSIONE RICADENTI IN AGRO DEI COMUNI DI MINEO E CALTAGIRONE.

PROGETTO DEFINITIVO

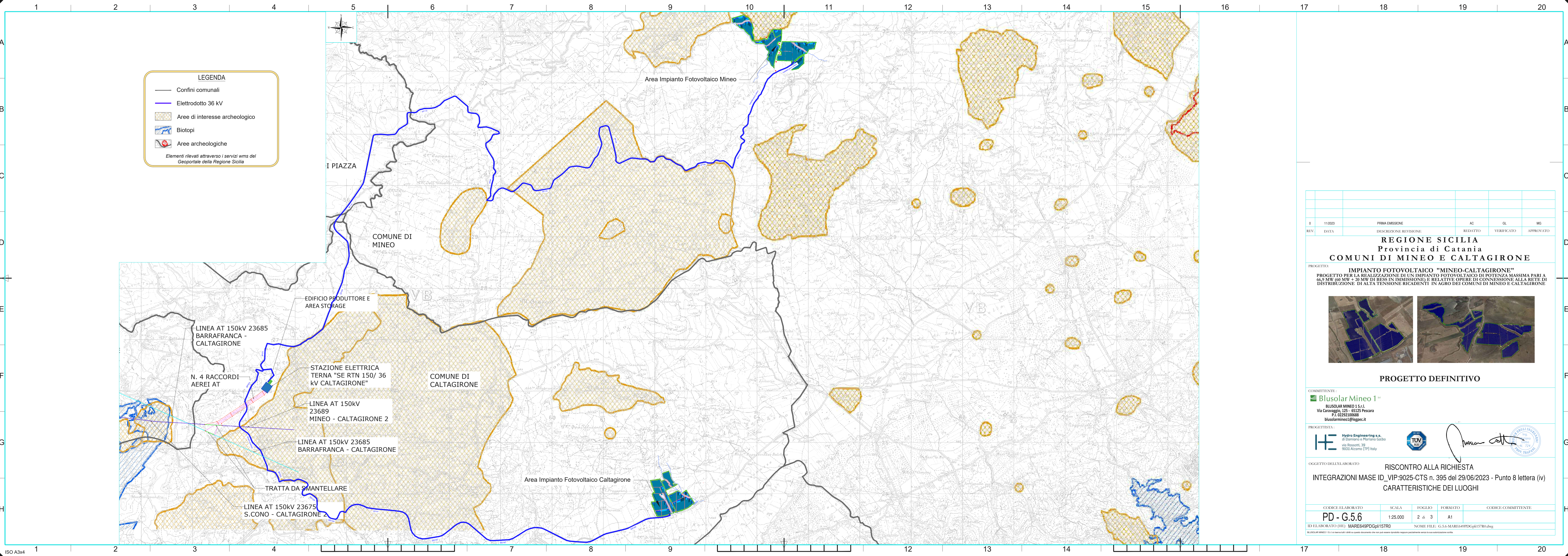
COMITENTE:
Blusolar Mineo 1⁺
 Blusolar Mining 1 S.r.l.
 Via Caravaggio, 125 - 01125 Pescara
 P.I. 0232100068
 blusolarmineo1@eggec.it

PROGETTISTA:
HE Hydra-Engineering s.p.a.
 01012 Roma (RM) - Italia
 Via Ricasoli, 79
 00187 Roma (RM) - Italia

OGGETTO DELL'ELABORATO: **RISCONTRO ALLA RICHIESTA INTEGRAZIONI MASE ID_VIP-9025-CTS n. 395 del 29/06/2023 - Punto 8 lettera (iv) CARATTERISTICHE DEI LUOGHI**

CODICE ELABORATO	SCALA	FUOGIO	FORMATO	CODICE COMMITENTE
PD - G.5.6	1:10.000	1 a 3	A0	

ID ELABORATO: MARE66PQ81STR0
 NOME FILE: G.5.6-MARE66PQ81STR0.dwg



0	11/2023	PRIMA EMISSIONE	AC	GL	MG
REV.	DATA	DESCRIZIONE REVISIONE	REDATTO	VERIFICATO	APPROVATO

REGIONE SICILIA
Provincia di Catania
COMUNI DI MINEO E CALTAGIRONE

PROGETTO: IMPIANTO FOTOVOLTAICO "MINEO-CALTAGIRONE"
 PROGETTO PER LA REALIZZAZIONE DI UN IMPIANTO FOTOVOLTAICO DI POTENZA MASSIMA PARI A 66,9 MW (60 MW + 20 MW DI BESS IN IMMISSIONE) E RELATIVE OPERE DI CONNESSIONE ALLA RETE DI DISTRIBUZIONE DI ALTA TENSIONE RICADENTI IN AGRO DEI COMUNI DI MINEO E CALTAGIRONE



PROGETTO DEFINITIVO

COMMITTENTE:
Blusolar Mineo 1 s.r.l.
 BLUSOLAR MINEO 1 S.R.L.
 Via Caravaggio, 125 - 65125 Pescara
 P.I. 0223210668
 blusolarmineo1@legpec.it

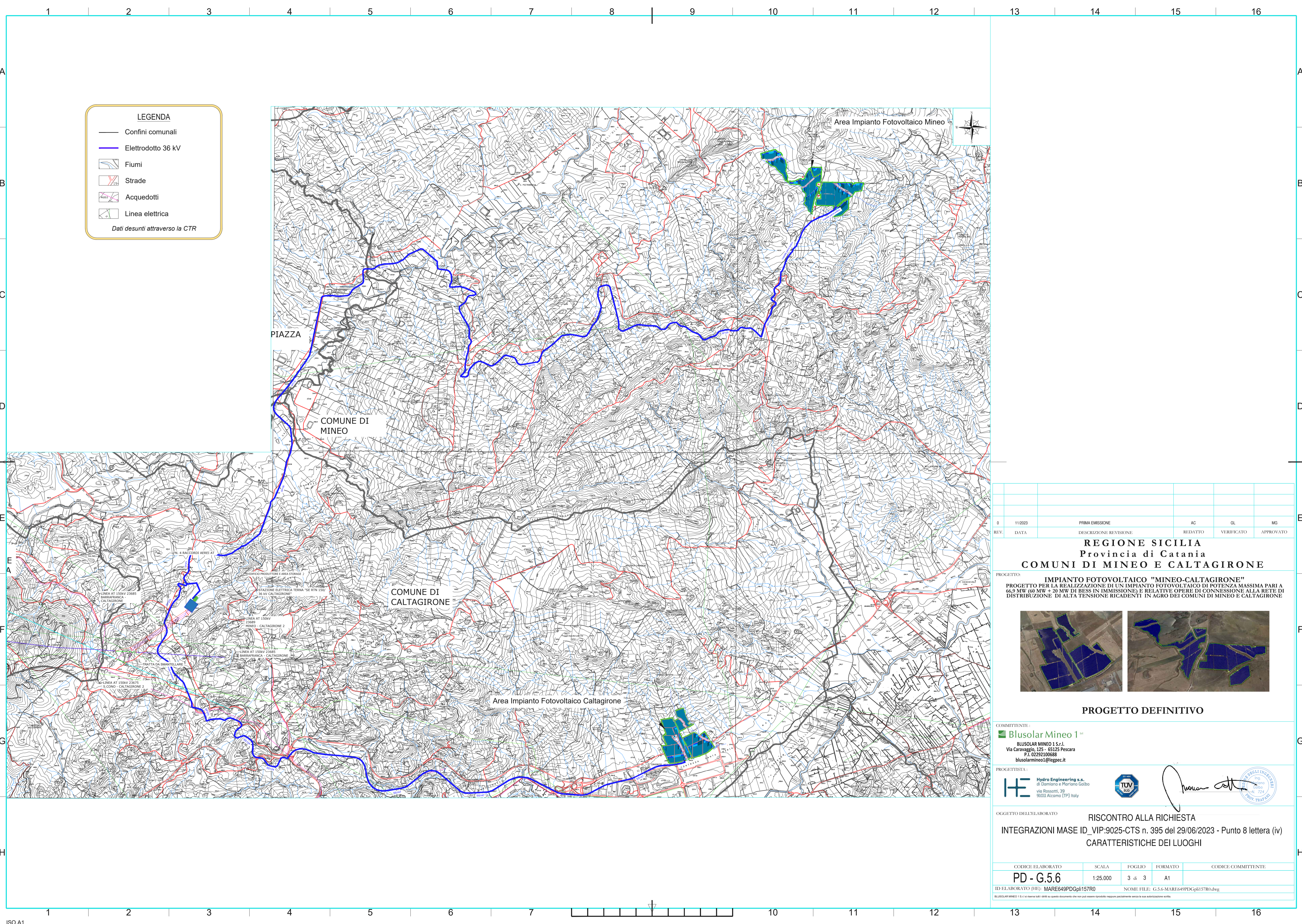
PROGETTISTA:
Hydro Engineering s.r.l.
 di Damiano e Martina Galbo
 via Rossini, 39
 91011 Alcamo (TP) Italy

TUV

Mano Carta

OGGETTO DELL'ELABORATO
 RISCONTRO ALLA RICHIESTA
 INTEGRAZIONI MASE ID_VIP:9025-CTS n. 395 del 29/06/2023 - Punto 8 lettera (iv)
 CARATTERISTICHE DEI LUOGHI

CODICE ELABORATO	SCALA	FOGLIO	FORMATO	CODICE COMMITTENTE
PD - G.5.6	1:25.000	2 di 3	A1	
ID ELABORATO (H): MARE649PDGpli157R0	NOME FILE: G.5.6-MARE649PDGpli157R0.dwg			



LEGENDA

- Confini comunali
- Elettrodotto 36 kV
- ▬ Fiumi
- ▬ Strade
- ▬ Acquedotti
- ▬ Linea elettrica

Dati desunti attraverso la CTR

REV.	DATA	DESCRIZIONE REVISIONE	AC	GL	MG
0	11/2023	PRIMA EMISSIONE			

REGIONE SICILIA
Provincia di Catania
COMUNI DI MINEO E CALTAGIRONE

PROGETTO: IMPIANTO FOTOVOLTAICO "MINEO-CALTAGIRONE"
 PROGETTO PER LA REALIZZAZIONE DI UN IMPIANTO FOTOVOLTAICO DI POTENZA MASSIMA PARI A 66,9 MW (60 MW + 20 MW DI BESS IN IMMISSIONE) E RELATIVE OPERE DI CONNESSIONE ALLA RETE DI DISTRIBUZIONE DI ALTA TENSIONE RICADENTI IN AGRO DEI COMUNI DI MINEO E CALTAGIRONE



PROGETTO DEFINITIVO

COMMITTENTE:
Blusolar Mineo 1 s.r.l.
 BLUSOLAR MINEO 1 S.R.L.
 Via Caravaggio, 125 - 65125 Pescara
 P.I. 02292100688
 blusolarmineo1@legpec.it

PROGETTISTA:
Hydro Engineering s.s.
 di Damiana e Mariano Galbo
 via Rossetti, 39
 91018 Alcamo (TP) Italy

OGGETTO DELL'ELABORATO: **RISCONTRO ALLA RICHIESTA**
INTEGRAZIONI MASE ID_VIP:9025-CTS n. 395 del 29/06/2023 - Punto 8 lettera (iv)
CARATTERISTICHE DEI LUOGHI

CODICE ELABORATO	SCALA	FOGLIO	FORMATO	CODICE COMMITTENTE
PD - G.5.6	1:25.000	3 di 3	A1	

ID ELABORATO (MASE): **MARE649PDGpli157R0** NOME FILE: **G.5.6-MARE649PDGpli157R0.dwg**