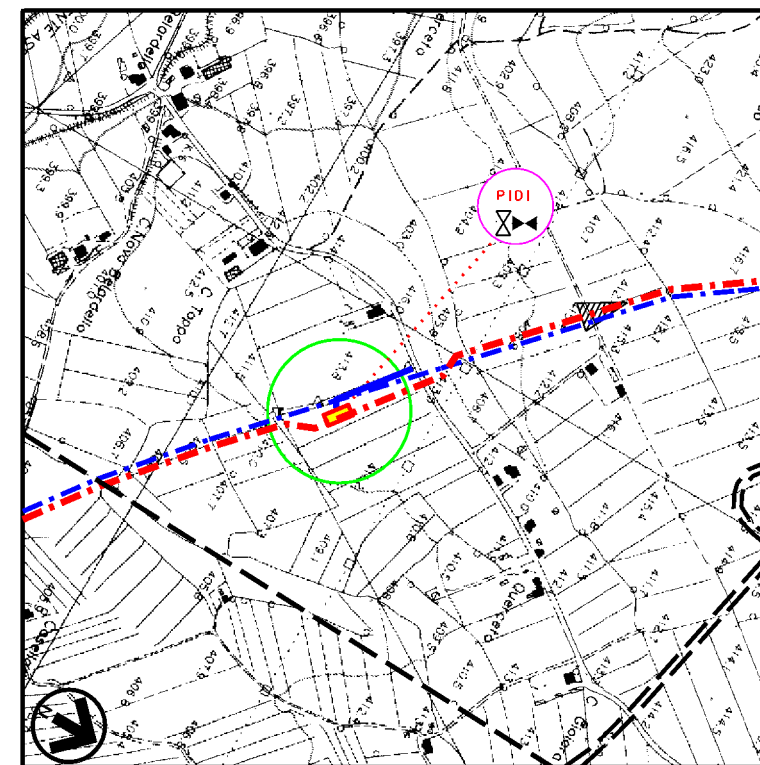





STRALCIO PLANIMETRICO 1:2000  
 COMUNE DI GUBBIO F. 135 - F. 133



COROGRAFIA 1:10000  
 CTR 300020 - CTR 300030

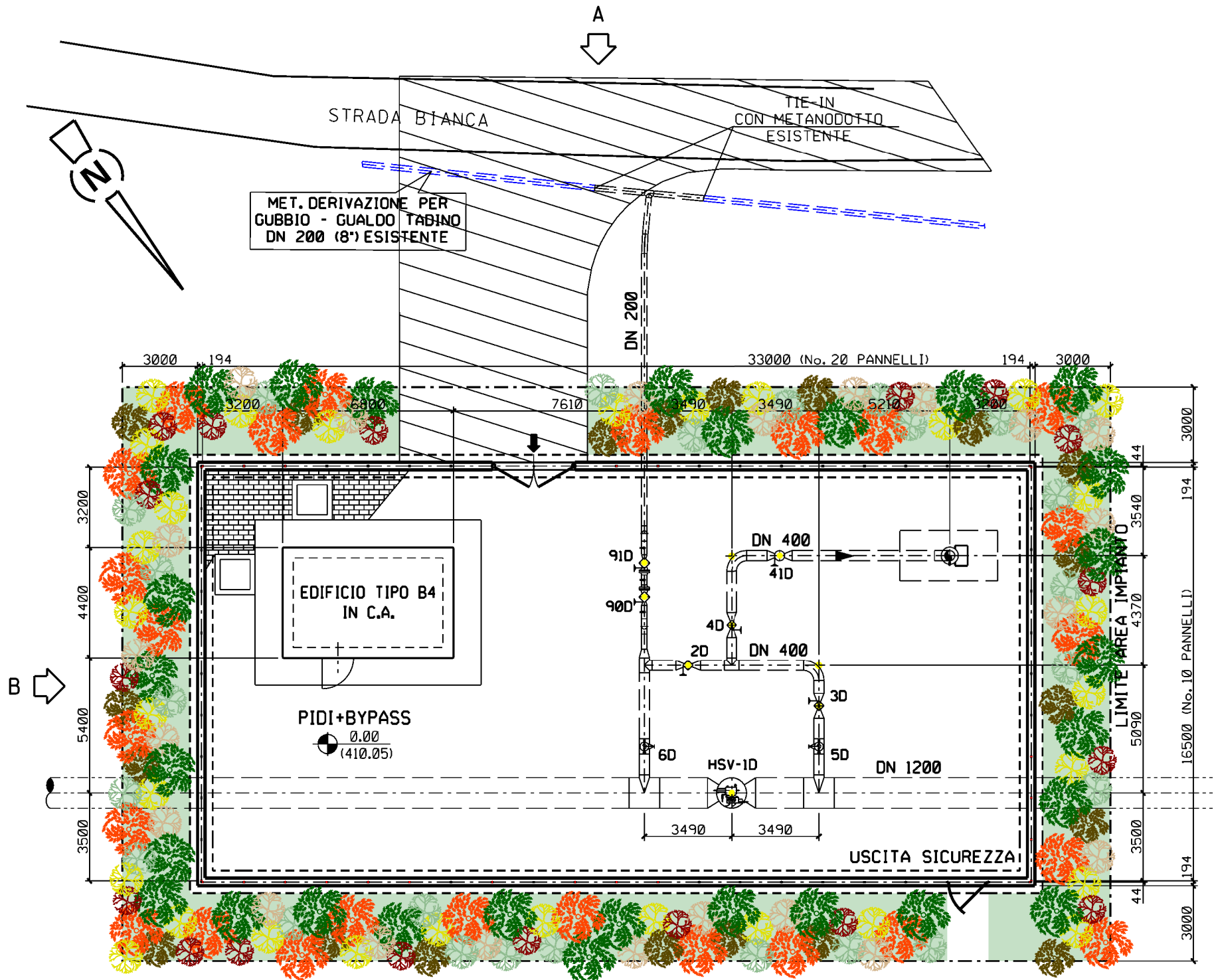
REV	DATA	DESCRIZIONE	ELABORATO	VERIFICATO	APPROVATO
1	14/12/2023	EMISSIONE PER PERMESSI	L FALCETELLI	F VITALI	A BRUNI G BRIA
0	14/11/2023	EMISSIONE PER COMMENTI	L FALCETELLI	F VITALI	A BRUNI G BRIA
PROPRIETARIO 			PROGETTISTA   Rif.: 2295-205-DW-1424-01 T.EN ITALY SOLUTIONS S.p.A.		
<b>METANODOTTO: FOLIGNO - SESTINO            DN 1200 mm (48"), DP 75 bar</b>  <b>5° TRONCO: GUBBIO (Loc. Bottagnone) - GUBBIO            PUNTO DI INTERCETTAZIONE E DERIVAZIONE IMPORTANTE PIDI+ByPASS            LOC. MOCAIANA - PROGETTO DI MASCHERAMENTO IMPIANTO</b>			Disegno		
			10-ZB-D-81501		
			Revisione 1		
			Comm NQ/R22357/R-L01		
			Cod tec -		
			Scala 1:200/100		
			Fg 1 di 3		

METANODOTTO: FOLIGNO - SESTINO - DN 1200 mm (48"), DP 75 bar  
 5° TRONCO: GUBBIO (Loc. Bottagnone) - GUBBIO

PUNTO DI INTERCETTAZIONE E DERIVAZIONE IMPORTANTE PIDI+ByPASS - LOC. MOCAIANA  
 -PROGETTO DI MASCHERAMENTO IMPIANTO - PIANTA-

1	14/12/2023	EMISSIONE PER PERMESSI	L FALCETELLI	F VITALI	A. BRUNI G. BRIA
0	14/11/2023	EMISSIONE PER COMMENTI	L FALCETELLI	F VITALI	A. BRUNI G. BRIA
REV	DATA	DESCRIZIONE	ELABORATO	VERIFICATO	APPROVATO
PROPRIETARIO		PROGETTISTA	Disegno		
snam		TEEN TECHNIP ENERGIES techfem	10-ZB-D-81501		
		Rif. 2295-205-DW-1424-01 TEEN ITALY SOLUTIONS S.p.A.	Comm NQ/R22357/R-L01		

Foglio  
 2  
 di 3  
 Scala  
 1:200



### LEGENDA MASCHERAMENTO

- AREA DI INTERVENTO
- Ostrya carpinifolia* (Carpino nero) h. 1,25 m - 1,50 m
- Sorbus aucuparia* (Sorbo degli uccellatori) h. 1,25 m - 1,50 m
- Corylus avellana* (Nocciolo) h. 0,60 m - 0,80 m
- Cytisus scoparius* (Ginestra dei carbonai) h. 0,60 m - 0,80 m
- Crataegus oxyacantha* (Biancospino comune) h. 0,60 m - 0,80 m
- Ligustrum vulgare* (Ligustro comune) h. 0,60 m - 0,80 m
- Viburnum lantana* (Lantana) h. 0,60 m - 0,80 m

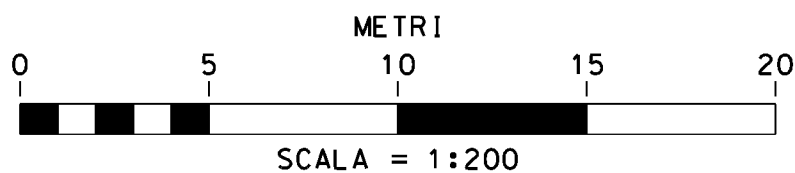
### MASCHERAMENTO LATI IMPIANTO:

SPECIE:	PIANTE N:
<i>Ostrya carpinifolia</i>	29
<i>Sorbus aucuparia</i>	26
<i>Corylus avellana</i>	20
<i>Cytisus scoparius</i>	31
<i>Crataegus oxyacantha</i>	25
<i>Ligustrum vulgare</i>	22
<i>Viburnum lantana</i>	18

### NOTE

La distribuzione delle specie deve avvenire in modo casuale sullo spazio (senza uno schema predefinito)

Le distanze tra le specie arbustive non devono essere inferiori a 0,80 m.  
 Le distanze tra le specie arboree e le altre specie non devono essere inferiori a 1,00 m.



METANODOTTO: FOLIGNO - SESTINO - DN 1200 mm (48"), DP 75 bar

5° TRONCO: GUBBIO (Loc. Bottagnone) - GUBBIO

PUNTO DI INTERCETTAZIONE E DERIVAZIONE IMPORTANTE PIDI+ByPASS - LOC. MOCAIANA

PROGETTO DI MASCHERAMENTO IMPAINTO - PROSPETTI

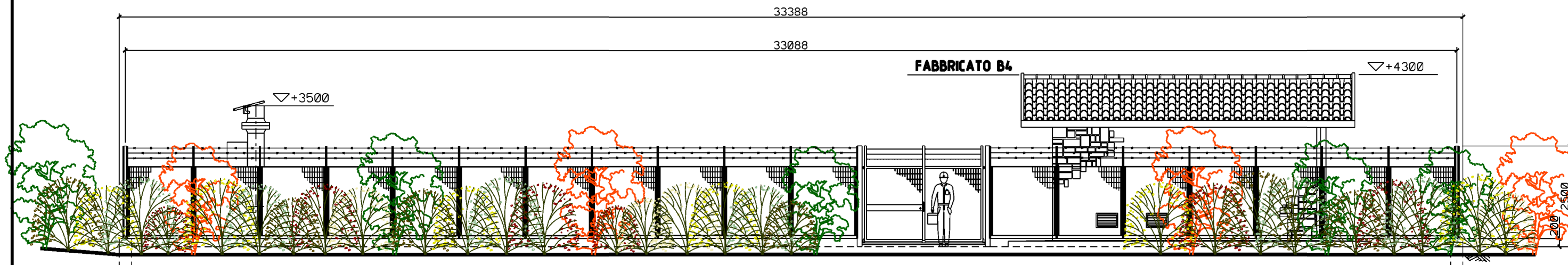
1	14/12/2023	EMISSIONE PER PERMESSI	L FALCETELLI	F VITALI	A. BRUNI G. BRIA
0	14/11/2023	EMISSIONE PER COMMENTI	L FALCETELLI	F VITALI	A. BRUNI G. BRIA
REV	DATA	DESCRIZIONE	ELABORATO	VERIFICATO	APPROVATO
PROPRIETARIO		PROGETTISTA	Disegno		
snam		TEEN TECHNIP ENERGIES techfem	10-ZB-D-81501		
		Rif. 2295-205-DW-1424-01 TEEN ITALY SOLUTIONS S.p.A.	Comm NQ/R22357/R-L01		

Foglio

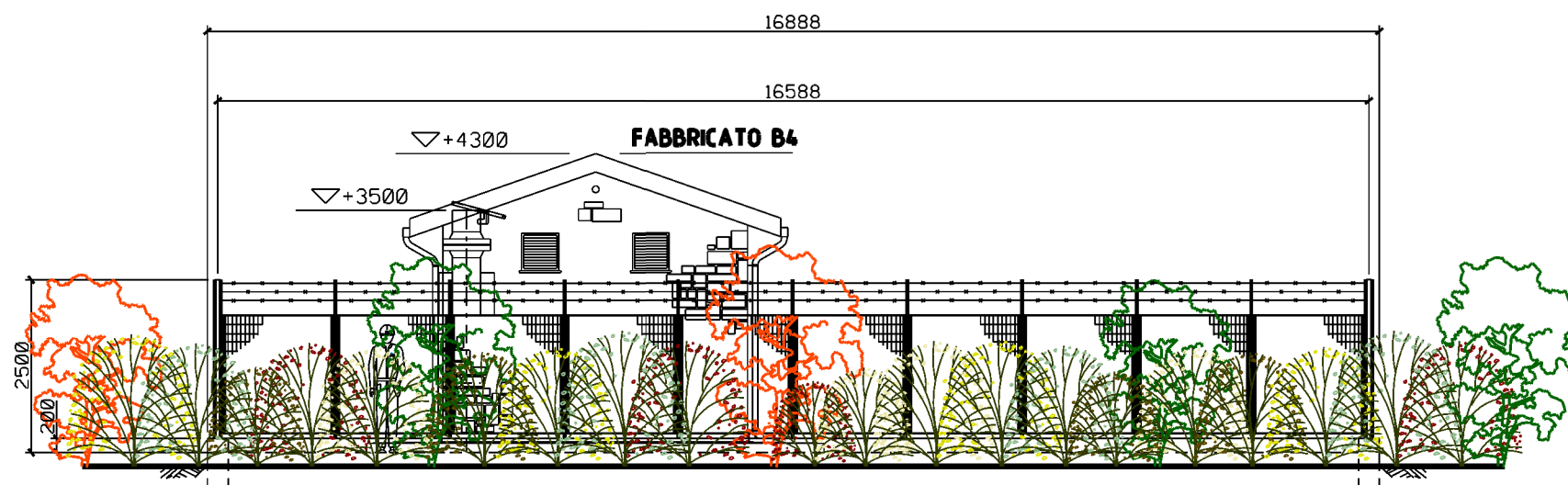
3

di 3

Scala  
1:100



PROSPETTO A



PROSPETTO B

LEGENDA MASCHERAMENTO

		Carpino nero n. 29			Biancospino selvatico n. 25
		Sorbo degli uccellatori n. 26			Ligustro comune n. 22
		Nocciolo n. 20			Lantana n. 18
		Ginestra dei carbonai n. 31			

