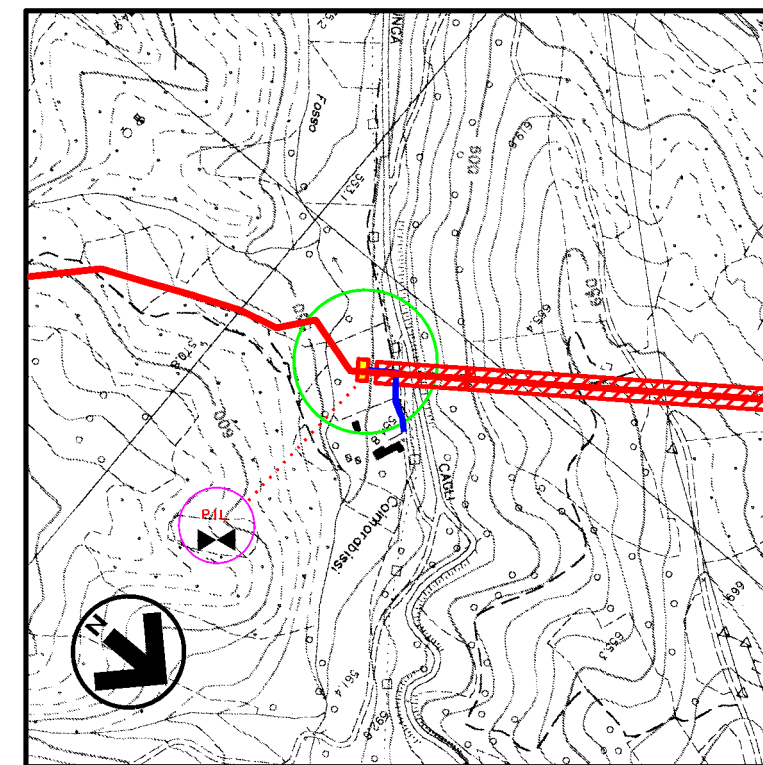


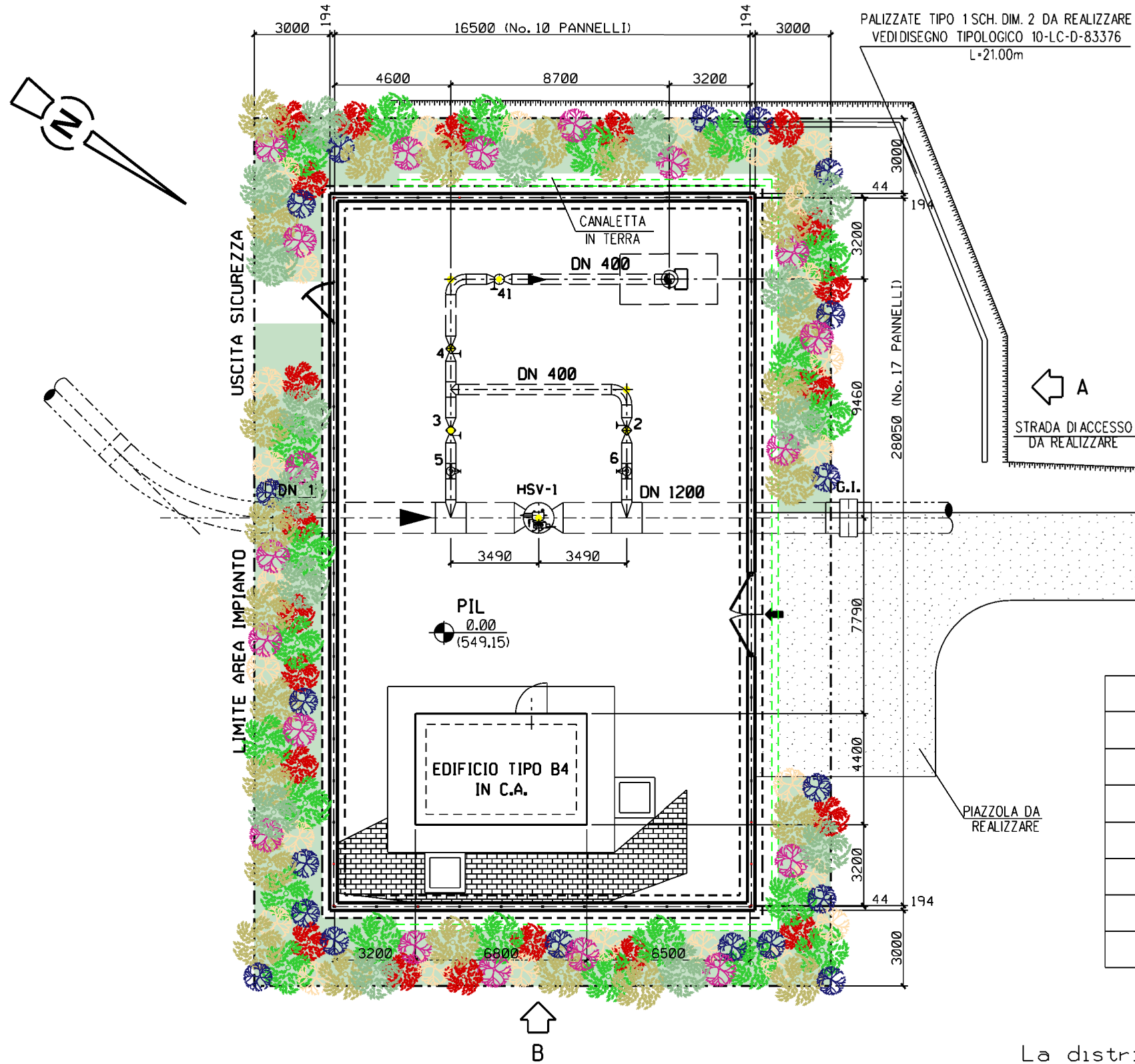
PLANIMETRIA 1:2000
COMUNE di PIETRALUNGA F.55



COROGRAFIA Scala 1:10.000
CTR 290100

REV	DATA	DESCRIZIONE	ELABORATO	VERIFICATO	APPROVATO
1	14/12/2023	EMISSIONE PER PERMESSI	L FALCETELLI	F VITALI	A BRUNI G BRIA
0	14/11/2023	EMISSIONE PER COMMENTI	L FALCETELLI	F VITALI	A BRUNI G BRIA
PROPRIETARIO		PROGETTISTA	Disegno		
		  Rif.: 2295-206-DW-1424-01 T.EN ITALY SOLUTIONS S.p.A.	10-ZB-D-81601		
METANODOTTO: FOLIGNO - SESTINO DN 1200 mm (48"), DP 75 bar			Revisione	1	
6° TRONCO: GUBBIO - PIETRALUNGA PUNTO DI INTERCETTAZIONE DI LINEA PIL LOC CAIMARABISSI - PROGETTO DI MASCHERAMENTO IMPIANTO			Comm	NQ/R22357/R-L01	
			Cod tec		
			Scala 1:200/100	Fg 1 di 3	

1	14/12/2023	EMISSIONE PER PERMESSI	L FALCETELLI	F VITALI	A. BRUNI G. BRIA
0	14/11/2023	EMISSIONE PER COMMENTI	L FALCETELLI	F VITALI	A. BRUNI G. BRIA
REV	DATA	DESCRIZIONE	ELABORATO	VERIFICATO	APPROVATO
PROPRIETARIO		PROGETTISTA	Disegno		
snam		TEEN TECHNIP ENERGIES techfem	10-ZB-D-81601		
		Rif. 2295-206-DW-1424-01 TEEN ITALY SOLUTIONS S.p.A.	Comm NQ/R22357/R-L01		



LEGENDA MASCHERAMENTO

- AREA DI INTERVENTO
- Fraxinus oxycarpa (Frassino meridionale) h. 1,25 m - 1,50 m
- Acer campestre (Acer campestre) h. 1,25 m - 1,50 m
- Ulmus minor (Olmo campestre) h. 1,25 m - 1,50 m
- Euonymus europaeus (Berretta del prete) h. 0,60 m - 0,80 m
- Cornus sanguinea (Sanguinella) h. 0,60 m - 0,80 m
- Sambucus nigra (Sambuco comune) h. 0,60 m - 0,80 m
- Prunus spinosa (Prugnolo selvatico) h. 0,60 m - 0,80 m

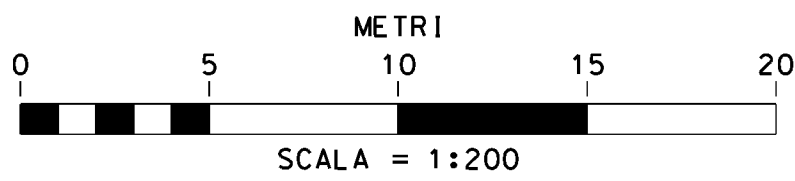
MASCERAMENTO LATI IMPIANTO:

SPECIE:	PIANTE N:
Fraxinus oxycarpa	25
Acer campestre	22
Ulmus minor	15
Euonymus europaeus	21
Cornus sanguinea	26
Sambucus nigra	19
Prunus spinosa	19

NOTE

La distribuzione delle specie deve avvenire in modo casuale sullo spazio (senza uno schema predefinito)

Le distanze tra le specie arbustive non devono essere inferiori a 0,80 m.
Le distanze tra le specie arboree e le altre specie non devono essere inferiori a 1,00 m.

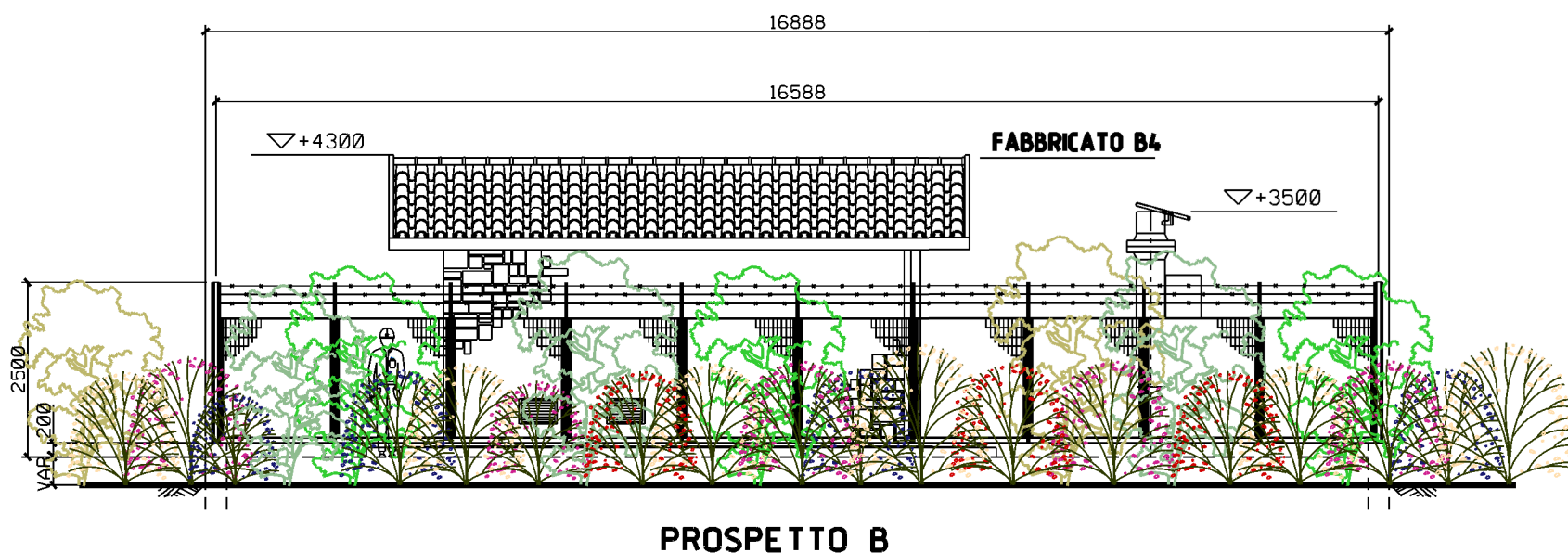
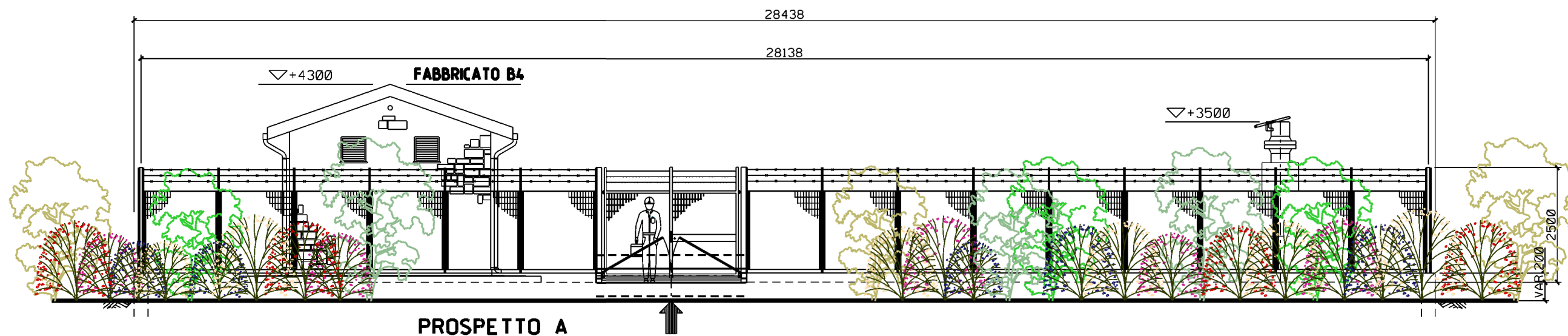


METANODOTTO: FOLIGNO - SESTINO - DN 1200 mm (48"), DP 75 bar
 6° TRONCO: GUBBIO - PIETRALUNGA

PUNTO DI INTERCETTAZIONE DI LINEA PIL - LOC. CAIMARABISSI
 PROGETTO DI MASCHERAMENTO IMPIANTO - PROSPETTI

1	14/12/2023	EMISSIONE PER PERMESSI	L FALCETELLI	F VITALI	A. BRUNI G. BRIA
0	14/11/2023	EMISSIONE PER COMMENTI	L FALCETELLI	F VITALI	A. BRUNI G. BRIA
REV	DATA	DESCRIZIONE	ELABORATO	VERIFICATO	APPROVATO
PROPRIETARIO		PROGETTISTA	Disegno		
			10-ZB-D-81601		
		Rif. 2295-206-DW-1424-01 TEN ITALY SOLUTIONS S.p.A.	Comm NQ/R22357/R-L01		

Foglio
3
 di 3
 Scala
1:100



LEGENDA MASCHERAMENTO

		Frassino meridionale n. 25			Sanguinello n. 26
		Acer campestre n. 22			Sambuco comune n. 19
		Olmo campestre n. 15			Prugnolo selvatico n. 19
		Berretta del prete n. 21			

