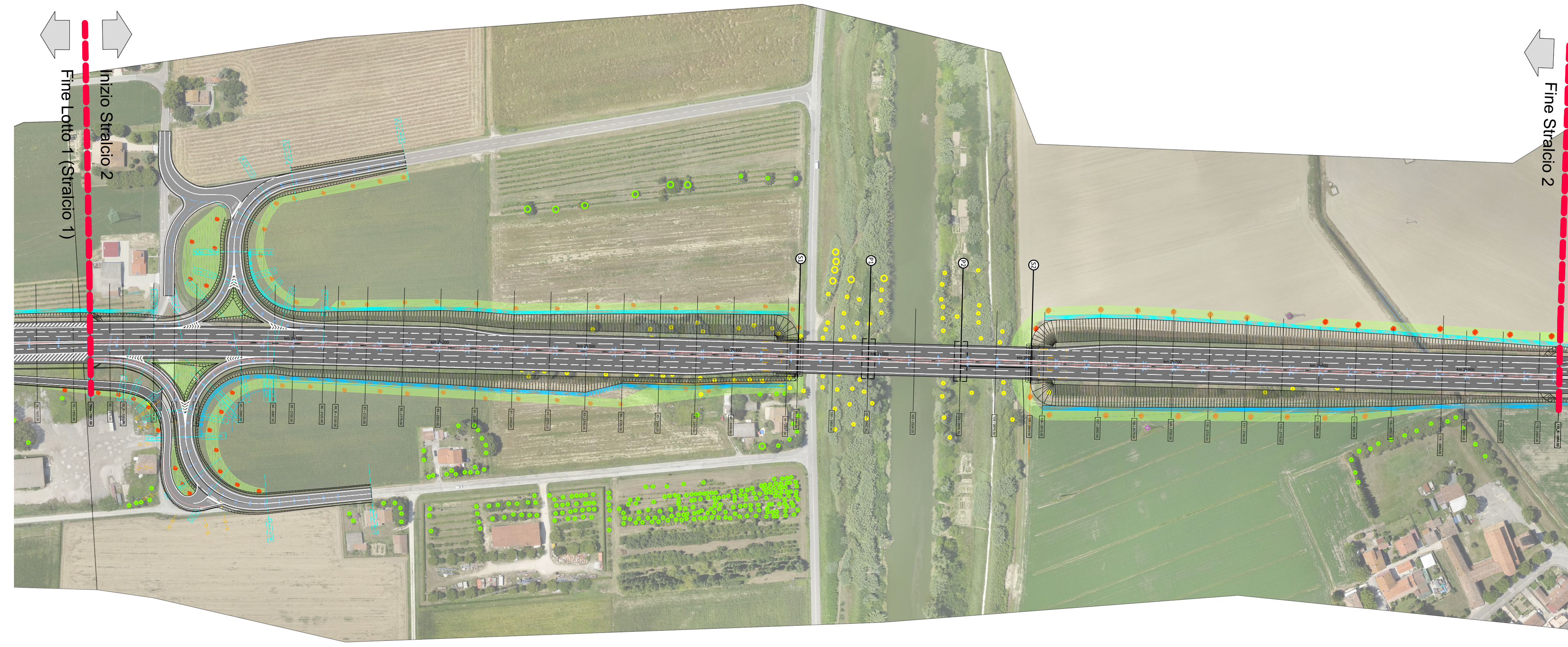


STATO DI FATTO



PROGETTO



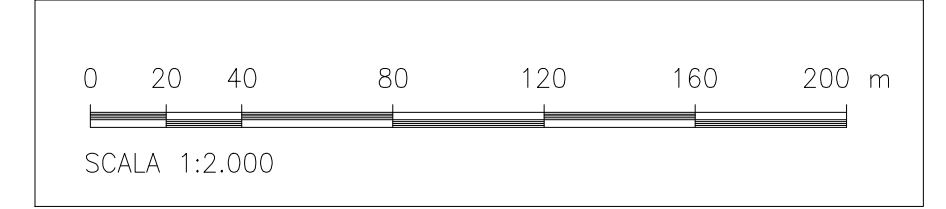
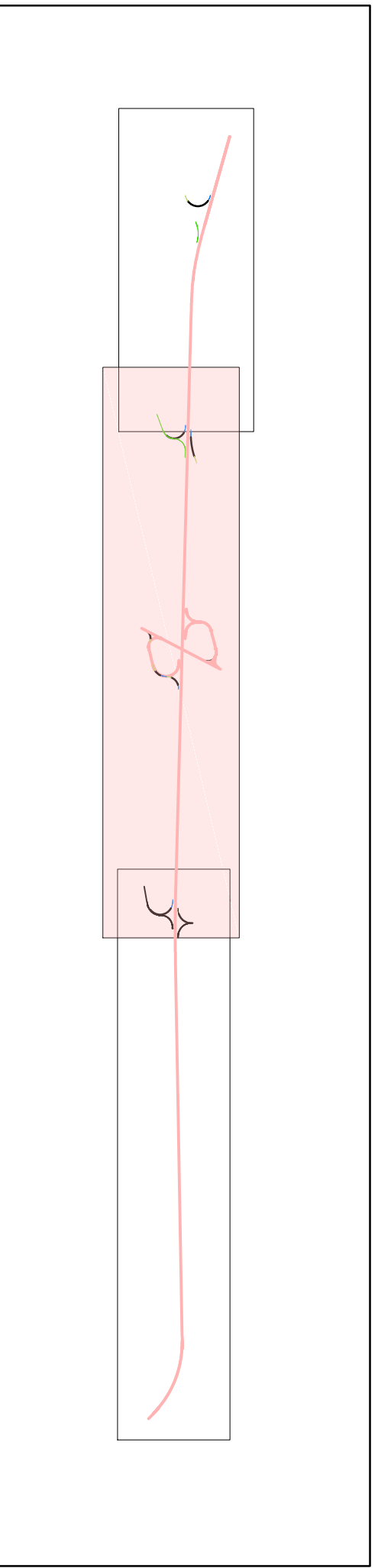
COMPARATIVA



**LEGENDA**

- Aree boscate esistenti
- Alberature esistenti
- Alberature esistenti da abbattere
- Nuove piantumazioni di filari arbustivi
- Nuove piantumazioni di alberature basso fusto
- Nuove piantumazioni di alberature medio fusto
- Fasce di mitigazione del rilevato stradale
- Viabilità secondaria

QUADRO D'UNIONE



Anas S.p.A. - Gruppo Ferrovie dello Stato Italiane  
 Società con socio unico soggetta all'attività di direzione e coordinamento di Rete Ferroviaria Italiana S.p.A. e concessionaria ai sensi del D.L. 136/2002 (convertito con l. 178/2002)

Struttura Territoriale Emilia Romagna  
 Viale A. Masini, 8 - 40126 Bologna  
 Pec: anas.emiliaromagna@postacert.stradeanas.it - www.stradeanas.it

**S.S. 67 "Tosco-Romagnola"**  
 Lavori di adeguamento del ponte sui fiumi Uniti  
 (Cod. SIL NENOB001419)

**PROGETTO ESECUTIVO - 2' STRALCIO FUNZIONALE**

IL PROGETTISTA:  
 Ing. Lucio Zollet  
 Ordine Ingegneri Prov. di Bologna n° 4138

IL GRUPPO DI PROGETTAZIONE:  
 Zollet Ingegneria Srl

IL GEOLOGO:  
 Geol. Danilo Romani  
 Ordine Geologi Regione Veneto n° 833

IL COORDINATORE SICUREZZA IN FASE DI PROGETTAZIONE:  
 Ing. Massimo Zanchetti  
 Ordine Ingegneri Prov. di Treviso n° 41339

VISTO DA ANAS:  
 IL RESPONSABILE DEL PROCEDIMENTO:  
 Ing. Annalisa Lombardi

IL DIRETTORE ESECUZIONE DEL CONTRATTO:  
 Ing. Francesco Grimaldi

UFFICIO PROGETTAZIONE ANAS ST ER:  
 Ing. Danilo Salevo

**AMBIENTE E PAESAGGIO**  
 Planimetria con sovrapposizione aree boscate

CODICE INTERVENTO	NOME FILE	REVISIONE	SCALA
B0082806	10200UMBR102A.dwg	B	1:2000
	CODICE ELAB.		
	10200UMBR102A		

REV.	DESCRIZIONE	DATA	REDDATTO	VERIFICATO	APPROVATO
A	EMISSIONE A SEGUITO RAPPORTO DI ISPEZIONE	Marzo 2023	C. Dal Zotto	M. Zanchetti	L. Zollet
B	EMISSIONE	Ottobre 2022	C. Dal Zotto	M. Zanchetti	L. Zollet