

DG41 – LAVORI DI COSTRUZIONE DEL 3° MEGALOTTO DELLA S.S. 106 JONICA,
DALL'INNESTO CON LA S.S. 534 (km 365+150) A ROSETO CAPO SPULICO (km 400+000)

CIG: 0252666A91 - CUP: F92C05000080011

Monitoraggio Ambientale CORSO D'OPERA

SOCIETA' ESECUTRICE: ECOPLAME SRL

SCHEDA DI CAMPO STAZIONE DI MONITORAGGIO

COD. ELAB.: 2022.CO.001.00.C01.SO-PO-CI-001.B	
CODICE STAZIONE	SO-PO-CI-001
WBS DI RIFERIMENTO	Rilevato pk.2,000/Viadotto Laghi
DATA	08/02/2022
TECNICO DI MONITORAGGIO	Notaro-Basta
ENTI DI CONTROLLO PRESENTI	NO
PIEZOMETRO	---
COMPONENTE	Acque sotterranee
SUBCOMPONENTE	Pozzi
TIPO STAZIONE	Puntuale
FASI D'INTERVENTO	CO
CAMPAGNA	1
TRATTA	1
Regione	Calabria
Comune	Cassano Ionio
Toponimo	---
Quota s.l.m (m)	11
Coordinate UTM (WGS84)	621438.04 m E
	4399288.67 m N
POSIZIONE	VALLE



Caratteristiche sito/Descrizione:

Da Sibari prendere via Sibari Doria (SP171); proseguire per circa 3Km ed in corrispondenza dell'incrocio svoltare a sinistra. Il pozzo è in corrispondenza della fabbrica dismessa (subito prima del cavalcavia della ferrovia).

Attività di cantiere in corso

Sottofondazioni - Scavo e getto pali

PARAMETRI IN SITU:

Meteo	Parz. Nuvoloso
Temperatura aria °C	10
Temperatura acqua °C	17,3
Lettura freaticometrica	-
pH	7,54
Conducibilità specifica (mS/cm)	765
Ossigeno disciolto (mg/l)	2,15
Ossigeno disciolto (%sat)	22,5
Parametri da laboratorio	SI
Prelievo campioni laboratorio	2lt bottiglie vetro oscurato; 1 lt Pet; 1 lt pet sterile; 2 vials vetro; 1 pet 50 ml

Note:

RISULTATI

VALORI LIMITI DI LEGGE, SOGLIE NAZIONALI E LOCALI/SOGLIE DI RIFERIMENTO

COMMENTO RISULTATI ANALITICI

RDP ALLEGATI:

ECOPLAME SRL

lopre Gerardo

**DG41 – LAVORI DI COSTRUZIONE DEL 3° MEGALOTTO DELLA S.S. 106 JONICA,
DALL'INNESTO CON LA S.S. 534 (km 365+150) A ROSETO CAPO SPULICO (km 400+000)
CIG: 0252666A91 - CUP: F92C05000080011**

**Monitoraggio Ambientale CORSO D'OPERA
SOCIETA' ESECUTRICE: ECOPLAME SRL**

SCHEDA DI CAMPO STAZIONE DI MONITORAGGIO

COD. ELAB.: 2022.CO.001.00.C01.SO-SO-TR-001.B	
CODICE STAZIONE	SO-SO-TR-001
WBS DI RIFERIMENTO	Galleria Trebisacce
DATA	10/02/2022
TECNICO DI MONITORAGGIO	Notaro-Basta
ENTI DI CONTROLLO PRESENTI	NO
PIEZOMETRO	---
COMPONENTE	Acque sotterranee
SUBCOMPONENTE	Sorgente
TIPO STAZIONE	Puntuale
FASI D'INTERVENTO	CO
CAMPAGNA	1
TRATTA	2
Regione	Calabria
Comune	Trebisacce
Toponimo	---
Quota s.l.m (m)	92
Coordinate UTM (WGS84)	630587.40 m E
	4414365.31 m N
POSIZIONE	VALLE



Caratteristiche sito/Descrizione:

La sorgente è un fontanile posto nella parte bassa di Piazza Calvrio a Trebisacce

Attività di cantiere in corso

Nessuna Attività

PARAMETRI IN SITU:

Meteo	Soleggiato
Temperatura aria °C	14
Temperatura acqua °C	14,6
Portata (l/s)	0,01
pH	8,1
Conducibilità specifica (mS/cm)	859
Ossigeno disciolto (mg/l)	9,78
Ossigeno disciolto (%sat)	96,3
Parametri da laboratorio	SI
Prelievo campioni laboratorio	2lt bottiglie vetro oscurato; 1 lt Pet; 1 lt pet sterile; 2 vials vetro; 1 pet 50 ml

Note:

RISULTATI

VALORI LIMITI DI LEGGE, SOGLIE NAZIONALI E LOCALI/SOGLIE DI RIFERIMENTO

COMMENTO RISULTATI ANALITICI

RDP ALLEGATI:

ECOPLAME SRL

lopre ferullo

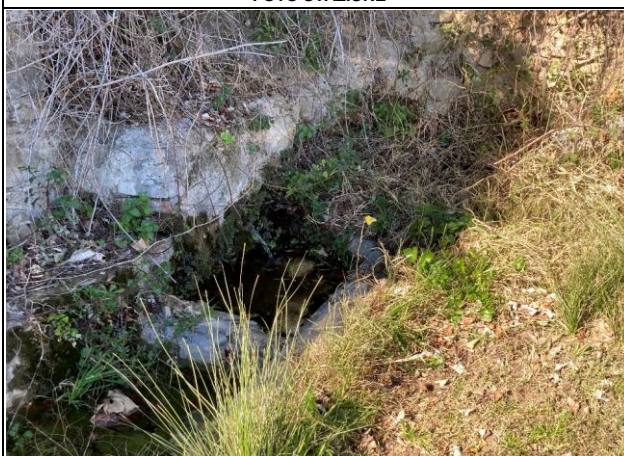
**DG41 – LAVORI DI COSTRUZIONE DEL 3° MEGALOTTO DELLA S.S. 106 JONICA,
DALL'INNESTO CON LA S.S. 534 (km 365+150) A ROSETO CAPO SPULICO (km 400+000)
CIG: 0252666A91 - CUP: F92C05000080011**

**Monitoraggio Ambientale CORSO D'OPERA
SOCIETA' ESECUTRICE: ECOPLAME SRL**

SCHEDA DI CAMPO STAZIONE DI MONITORAGGIO

COD. ELAB.: 2022.CO.011.00.C01.SO-SO-TR-011.B	
CODICE STAZIONE	SO-SO-TR-011
WBS DI RIFERIMENTO	Galleria Nivolo
DATA	10/02/2022
TECNICO DI MONITORAGGIO	Notaro-Basta
ENTI DI CONTROLLO PRESENTI	NO
PIEZOMETRO	---
COMPONENTE	Acque sotterranee
SUBCOMPONENTE	Sorgente
TIPO STAZIONE	Puntuale
FASI D'INTERVENTO	CO
CAMPAGNA	1
TRATTA	2
Regione	Calabria
Comune	Trebisacce
Toponimo	---
Quota s.l.m (m)	73
Coordinate UTM (WGS84)	632289,28 m E
	4416624,71 m N
POSIZIONE	VALLE

FOTO STAZIONE



Caratteristiche sito/Descrizione:

Dalla SS106 uscire allo svincolo Trebisacce nord, quindi prendere la strada provinciale direzione Trenisacce e svoltare a destra per via Teves. Il unto di campionamento è lungo la strada, sulla sinistra (sorgente captata con fontanile).

Attività di cantiere in corso

Nessuna attività

PARAMETRI IN SITU:

Meteo	Soleggiato
Temperatura aria °C	15
Temperatura acqua °C	18
Portata (l/s)	0,1
pH	7,17
Conducibilità specifica (mS/cm)	1378
Ossigeno disciolto (mg/l)	5,5
Ossigeno disciolto (%sat)	58,3
Parametri da laboratorio	SI
Prelievo campioni laboratorio	2lt bottiglie vetro oscurato; 1 lt Pet; 1 lt pet sterile; 2 vials vetro; 1 pet 50 ml

Note:

RISULTATI

VALORI LIMITI DI LEGGE, SOGLIE NAZIONALI E LOCALI/SOGLIE DI RIFERIMENTO

COMMENTO RISULTATI ANALITICI

RDP ALLEGATI:

ECOPLAME SRL

lopre ferullo

**DG41 – LAVORI DI COSTRUZIONE DEL 3° MEGALOTTO DELLA S.S. 106 JONICA,
DALL'INNESTO CON LA S.S. 534 (km 365+150) A ROSETO CAPO SPULICO (km 400+000)
CIG: 0252666A91 - CUP: F92C05000080011**

**Monitoraggio Ambientale CORSO D'OPERA
SOCIETA' ESECUTRICE: ECOPLAME SRL**

SCHEDA DI CAMPO STAZIONE DI MONITORAGGIO

COD. ELAB.: 2022.CO.002.00.C04.SO-SO-TR-002.B	
CODICE STAZIONE	SO-SO-TR-002
WBS DI RIFERIMENTO	Galleria Rovitto
DATA	10/02/2022
TECNICO DI MONITORAGGIO	Notaro-Basta
ENTI DI CONTROLLO PRESENTI	NO
PIEZOMETRO	---
COMPONENTE	Acque sotterranee
SUBCOMPONENTE	Sorgenti
TIPO STAZIONE	Puntuale
FASI D'INTERVENTO	CO
CAMPAGNA	1
TRATTA	2
Regione	Calabria
Comune	Trebisacce
Toponimo	---
Quota s.l.m (m)	82
Coordinate UTM (WGS84)	632834.52 m E
	4417526.82 m N
POSIZIONE	VALLE

FOTO STAZIONE



Caratteristiche sito/Descrizione:

Dalla SS106 uscire allo svincolo trebisacce nord, quindi prendere la strada provinciale direzione Roseto. All'altezza del deposito dei Bus (CSI) svoltare verso sinistra e seguire la strada che sale sul terrazzo. Prima di raggiungere la vasca di raccolta delle acque (circa 250m) sulla sinistra imboccare una strada sterrata che porta ad un casolare abbandonato. proseguire a piedi lungo la pista che scende nella piccola incisione dove si trova la sorgiva (sorgiva captata con fontanile).

Attività di cantiere in corso

Nessuna Attività

PARAMETRI IN SITU:

Meteo	Soleggiato
Temperatura aria °C	15
Temperatura acqua °C	13,9
Portata (l/s)	0,02
pH	7,78
Conducibilità specifica (mS/cm)	875
Ossigeno disciolto (mg/l)	9,34
Ossigeno disciolto (%sat)	905
Parametri da laboratorio	SI
Prelievo campioni laboratorio	2lt bottiglie vetro oscurato; 1 lt Pet; 1 lt pet sterile; 2 vials vetro; 1 pet 50 ml

Note:

RISULTATI

VALORI LIMITI DI LEGGE, SOGLIE NAZIONALI E LOCALI/SOGLIE DI RIFERIMENTO

COMMENTO RISULTATI ANALITICI

RDP ALLEGATI:

ECOPLAME SRL

lopre ferullo

**DG41 – LAVORI DI COSTRUZIONE DEL 3° MEGALOTTO DELLA S.S. 106 JONICA,
DALL'INNESTO CON LA S.S. 534 (km 365+150) A ROSETO CAPO SPULICO (km 400+000)
CIG: 0252666A91 - CUP: F92C05000080011**

**Monitoraggio Ambientale CORSO D'OPERA
SOCIETA' ESECUTRICE: ECOPLAME SRL**

SCHEDA DI CAMPO STAZIONE DI MONITORAGGIO

COD. ELAB.: 2022.CO.002.00.C01.SO-VA-CI-002.B	
CODICE STAZIONE	SO-VA-CI-002
WBS DI RIFERIMENTO	Viadotto Laghi
DATA	08/02/2021
TECNICO DI MONITORAGGIO	Notaro-Basta
ENTI DI CONTROLLO PRESENTI	NO
PIEZOMETRO	S5ter
COMPONENTE	Acque sotterranee
SUBCOMPONENTE	PIEZOMETRI
TIPO STAZIONE	Puntuale
FASI D'INTERVENTO	CO
CAMPAGNA	1
TRATTA	1
Regione	Calabria
Comune	Cassano Ionio
Toponimo	---
Quota s.l.m (m)	13
Coordinate UTM (WGS84)	619940.00 m E
	4399033.00 m N
POSIZIONE	MONTE



Caratteristiche sito/Descrizione:

Da Sibari prendere via Sibari Doria (Sp 171). Dopo circa 3.5 Km, in corrispondenza di un curvone si imbecca una strada bianca sulla sinistra che porta all'interno di una azienda agricola. Si segue la strada bianca per circa 1,2 Km; il piezometro è ubicato sul margine destro della strada interpodereale.

Attività di cantiere in corso

Sottofondazioni - Scavo e getto pali

PARAMETRI IN SITU:

Meteo	Soleggiato
Temperatura aria °C	12
Temperatura acqua °C	16,8
Lettura freaticometrica	1,62
pH	6,98
Conducibilità specifica (mS/cm)	4459
Ossigeno disciolto (mg/l)	4,59
Ossigeno disciolto (%sat)	47,9
Parametri da laboratorio	SI
Prelievo campioni laboratorio	2lt bottiglie vetro oscurato; 1 lt Pet; 1 lt pet sterile; 2 vials vetro; 1 pet 50 ml

Note:

Presenza di erba bruciata

RISULTATI

VALORI LIMITI DI LEGGE, SOGLIE NAZIONALI E LOCALI/SOGLIE DI RIFERIMENTO

COMMENTO RISULTATI ANALITICI

RDP ALLEGATI:

ECOPLAME SRL

lopre ferullo

**DG41 – LAVORI DI COSTRUZIONE DEL 3° MEGALOTTO DELLA S.S. 106 JONICA,
DALL'INNESTO CON LA S.S. 534 (km 365+150) A ROSETO CAPO SPULICO (km 400+000)
CIG: 0252666A91 - CUP: F92C05000080011**

Monitoraggio Ambientale CORSO D'OPERA

SOCIETA' ESECUTRICE: ECOPLAME SRL

SCHEDA DI CAMPO STAZIONE DI MONITORAGGIO

COD. ELAB.: 2022.CO.003.00.C01.SO-PO-VI-003.B	
CODICE STAZIONE	SO-PO-VI-003
WBS DI RIFERIMENTO	Rilevato pk 13,800
DATA	23/02/2022
TECNICO DI MONITORAGGIO	Notaro-Basta
ENTI DI CONTROLLO PRESENTI	NO
PIEZOMETRO	---
COMPONENTE	Acque sotterranee
SUBCOMPONENTE	Pozzi
TIPO STAZIONE	Puntuale
FASI D'INTERVENTO	CO
CAMPAGNA	1
TRATTA	1
Regione	Calabria
Comune	Villapiana
Toponimo	---
Quota s.l.m (m)	62
Coordinate UTM (WGS84)	625588.36 m E
	4409545.13 m N
POSIZIONE	VALLE



Caratteristiche sito/Descrizione:

Da Villapiana Scalo prendere la SP159. dopo circa 3.5km svoltare a sinistra e poi a destra. Il pozzo è all'interno della azienda agricola Gallo.

Attività di cantiere in corso

Nessuna Attività

PARAMETRI IN SITU:

Meteo	Soleggiato
Temperatura aria °C	13
Temperatura acqua °C	17,5
Letture freaticometrica	-
pH	7,61
Conducibilità specifica (mS/cm)	757
Ossigeno disciolto (mg/l)	8,78
Ossigeno disciolto (%sat)	92
Parametri da laboratorio	SI
Prelievo campioni laboratorio	2lt bottiglie vetro oscurato; 1 lt Pet; 1 lt pet sterile; 2 vials vetro; 1 pet 50 ml

Note:

RISULTATI

VALORI LIMITI DI LEGGE, SOGLIE NAZIONALI E LOCALI/SOGLIE DI RIFERIMENTO

COMMENTO RISULTATI ANALITICI

RDP ALLEGATI:

ECOPLAME SRL

lopre Gerardo

**DG41 – LAVORI DI COSTRUZIONE DEL 3° MEGALOTTO DELLA S.S. 106 JONICA,
DALL'INNESTO CON LA S.S. 534 (km 365+150) A ROSETO CAPO SPULICO (km 400+000)
CIG: 0252666A91 - CUP: F92C05000080011**

**Monitoraggio Ambientale CORSO D'OPERA
SOCIETA' ESECUTRICE: ECOPLAME SRL**

SCHEDA DI CAMPO STAZIONE DI MONITORAGGIO

COD. ELAB.: 2022.CO.003.00.C01.SO-SO-TR-003.B	
CODICE STAZIONE	SO-SO-TR-003
WBS DI RIFERIMENTO	Galleria Schiavi
DATA	15/02/2022
TECNICO DI MONITORAGGIO	Notaro-Basta
ENTI DI CONTROLLO PRESENTI	NO
PIEZOMETRO	---
COMPONENTE	Acque sotterranee
SUBCOMPONENTE	Sorgente
TIPO STAZIONE	Puntuale
FASI D'INTERVENTO	CO
CAMPAGNA	1
TRATTA	2
Regione	Calabria
Comune	Trebisacce
Toponimo	---
Quota s.l.m (m)	81
Coordinate UTM (WGS84)	633914.54 m E
	4418542.15 m N
POSIZIONE	VALLE

FOTO STAZIONE



Caratteristiche sito/Descrizione:

Dalla SS106, uscire allo svincolo per Piana di Albinoda. Quindi prendere la SP253 direzione Roseto. Al primo incrocio sulla sinistra (innesto aT per Piana di Albidona) prendere il sottopasso della SS106. Attraversato il sottopasso al primo incrocio svoltare a sinistra e salire per 'agriturismo torre di albidona. la sorgente è posta sul versante poco sotto il pescheto

Attività di cantiere in corso

Nessuna attività

PARAMETRI IN SITU:

Meteo	Soleggiato
Temperatura aria °C	16
Temperatura acqua °C	17,9
Portata (l/s)	0,03
pH	8
Conducibilità specifica (mS/cm)	1268
Ossigeno disciolto (mg/l)	9,35
Ossigeno disciolto (%sat)	99
Parametri da laboratorio	si
Prelievo campioni laboratorio	2lt bottiglie vetro oscurato; 1 lt Pet; 1 lt pet sterile; 2 vials vetro; 1 pet 50 ml

Note:

RISULTATI

VALORI LIMITI DI LEGGE, SOGLIE NAZIONALI E LOCALI/SOGLIE DI RIFERIMENTO

COMMENTO RISULTATI ANALITICI

RDP ALLEGATI:

ECOPLAME SRL

lopre ferullo

**DG41 – LAVORI DI COSTRUZIONE DEL 3° MEGALOTTO DELLA S.S. 106 JONICA,
DALL'INNESTO CON LA S.S. 534 (km 365+150) A ROSETO CAPO SPULICO (km 400+000)
CIG: 0252666A91 - CUP: F92C05000080011**

**Monitoraggio Ambientale CORSO D'OPERA
SOCIETA' ESECUTRICE: ECOPLAME SRL**

SCHEDA DI CAMPO STAZIONE DI MONITORAGGIO

COD. ELAB.: 2022.CO.004.00.C01.SO-PO-VI-004.B	
CODICE STAZIONE	SO-PO-VI-004
WBS DI RIFERIMENTO	Rilevato pk 16,200
DATA	09/02/2022
TECNICO DI MONITORAGGIO	Notaro-Basta
ENTI DI CONTROLLO PRESENTI	NO
PIEZOMETRO	---
COMPONENTE	Acque sotterranee
SUBCOMPONENTE	Pozzi
TIPO STAZIONE	Puntuale
FASI D'INTERVENTO	CO
CAMPAGNA	1
TRATTA	1
Regione	Calabria
Comune	Villapiana
Toponimo	---
Quota s.l.m (m)	45
Coordinate UTM (WGS84)	626777.73 m E
	4411609.54 m N
POSIZIONE	VALLE



Caratteristiche sito/Descrizione:

Il pozzo è chiuso, il campionamento è possibile ad una fontana presente lungo la condotta. Si descrive il percorso per raggiungere il punto di campionamento. Dalla SS106 uscire allosvincolo trebisacce/villapiana, quindi prendere la sp160 verso W (monte). al primo incrocio svoltare a destra verso l'impianto fotovoltaico. raggiunto l'impianto prendere a sinistra (verso l'ingresso dell'impianto) e seguire la strada per 850m circa sino a raggiungere un incrocio, da qui svoltare a sinistra, l'ingresso per il punto di campionamento (presso la casa) è in corrispondenza del cancello automatico sulla destra.

Attività di cantiere in corso

Nessuna Attività

PARAMETRI IN SITU:

Meteo	Soleggiato
Temperatura aria °C	14
Temperatura acqua °C	9,9
Lettura freatimetrica	-
pH	7,38
Conducibilità specifica (mS/cm)	975
Ossigeno disciolto (mg/l)	8,45
Ossigeno disciolto (%sat)	74,9
Parametri da laboratorio	SI
Prelievo campioni laboratorio	2lt bottiglie vetro oscurato; 1 lt Pet; 1 lt pet sterile; 2 vials vetro; 1 pet 50 ml

Note:

RISULTATI

VALORI LIMITI DI LEGGE, SOGLIE NAZIONALI E LOCALI/SOGLIE DI RIFERIMENTO

COMMENTO RISULTATI ANALITICI

RDP ALLEGATI:

ECOPLAME SRL

lopre ferullo

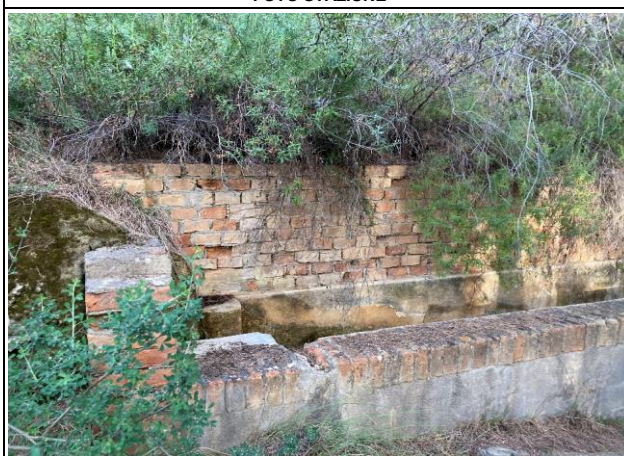
**DG41 – LAVORI DI COSTRUZIONE DEL 3° MEGALOTTO DELLA S.S. 106 JONICA,
DALL'INNESTO CON LA S.S. 534 (km 365+150) A ROSETO CAPO SPULICO (km 400+000)
CIG: 0252666A91 - CUP: F92C05000080011**

**Monitoraggio Ambientale CORSO D'OPERA
SOCIETA' ESECUTRICE: ECOPLAME SRL**

SCHEDA DI CAMPO STAZIONE DI MONITORAGGIO

COD. ELAB.: 2022.CO.004.00.C01.SO-SO-AM-004.B	
CODICE STAZIONE	SO-SO-AM-004
WBS DI RIFERIMENTO	Galleria Potresino_Viadotto Stellitano
DATA	15/02/2022
TECNICO DI MONITORAGGIO	Notaro-Basta
ENTI DI CONTROLLO PRESENTI	NO
PIEZOMETRO	---
COMPONENTE	Acque sotterranee
SUBCOMPONENTE	Sorgente
TIPO STAZIONE	Puntuale
FASI D'INTERVENTO	CO
CAMPAGNA	1
TRATTA	2
Regione	Calabria
Comune	Amendolara
Toponimo	---
Quota s.l.m (m)	32
Coordinate UTM (WGS84)	635210.47 m E
	4420184.45 m N
POSIZIONE	VALLE

FOTO STAZIONE



Caratteristiche sito/Descrizione:

Procedendo lungo la Sp253 svoltare a sinistra per contrada Stellitano (all'altezza del rifornimento IP presente sulla SS106). Proseguire sempre dritto, rimanendo in destra orografica del fosso, sino a raggiungere un cancello. La sorgente è sul versante, all'interno della pineta è presente il fontanile-lavatoio in mattoni rossi.

Attività di cantiere in corso

Realizzazione piste e piazzali

PARAMETRI IN SITU:

Meteo	Soleggiato
Temperatura aria °C	15
Temperatura acqua °C	
Portata (l/s)	secca
pH	
Conducibilità specifica (mS/cm)	
Ossigeno disciolto (mg/l)	
Ossigeno disciolto (%sat)	
Parametri da laboratorio	NO
Prelievo campioni laboratorio	NO

Note:

Sorgente secca

RISULTATI

VALORI LIMITI DI LEGGE, SOGLIE NAZIONALI E LOCALI/SOGLIE DI RIFERIMENTO

COMMENTO RISULTATI ANALITICI

RDP ALLEGATI:

ECOPLAME SRL

lopre ferullo

**DG41 – LAVORI DI COSTRUZIONE DEL 3° MEGALOTTO DELLA S.S. 106 JONICA,
DALL'INNESTO CON LA S.S. 534 (km 365+150) A ROSETO CAPO SPULICO (km 400+000)
CIG: 0252666A91 - CUP: F92C05000080011**

**Monitoraggio Ambientale CORSO D'OPERA
SOCIETA' ESECUTRICE: ECOPLAME SRL**

SCHEDA DI CAMPO STAZIONE DI MONITORAGGIO

COD. ELAB.: 2022.CO.004.00.C01.SO-VA-CI-004.B	
CODICE STAZIONE	SO-VA-CI-004
WBS DI RIFERIMENTO	Rilevato pk 4,000
DATA	08/02/2022
TECNICO DI MONITORAGGIO	Notaro-Basta
ENTI DI CONTROLLO PRESENTI	NO
PIEZOMETRO	S10
COMPONENTE	Acque sotterranee
SUBCOMPONENTE	Piezometri
TIPO STAZIONE	Puntuale
FASI D'INTERVENTO	CO
CAMPAGNA	1
TRATTA	1
Regione	Calabria
Comune	Cassano Ionio
Toponimo	---
Quota s.l.m (m)	22
Coordinate UTM (WGS84)	621091.00 m E
	4401374.00 m N
POSIZIONE	MONTE

FOTO STAZIONE



Caratteristiche sito/Descrizione:

Da Sibari prendere via dell'Olimpo (Sp 169). Dopo circa 4.1 Km, si deve svoltare stretto a sinistra prendendo una strada secondaria che inizialmente riporta verso sud. Si segue la strada secondaria per circa 950 e poi si svolta a destra su un incrocio a T con una strada bianca. Si segue questa strada bianca costeggiando i campi prima e gli ulivi frangivento poi, mantenendoli a destra, sino alla fine della strada. Il piezometro è posto nel campo subito a sinistra, si raggiunge a piedi.

Attività di cantiere in corso

Nessuna attività

PARAMETRI IN SITU:

Meteo	Soleggiato
Temperatura aria °C	14
Temperatura acqua °C	16,3
Lettura freaticometrica	1,91
pH	7,12
Conducibilità specifica (mS/cm)	1488
Ossigeno disciolto (mg/l)	3,79
Ossigeno disciolto (%sat)	38,8
Parametri da laboratorio	SI
Prelievo campioni laboratorio	2lt bottiglie vetro oscurato; 1 lt Pet; 1 lt pet sterile; 2 vials vetro; 1 pet 50 ml

Note:

RISULTATI

VALORI LIMITI DI LEGGE, SOGLIE NAZIONALI E LOCALI/SOGLIE DI RIFERIMENTO

COMMENTO RISULTATI ANALITICI

RDP ALLEGATI:

ECOPLAME SRL

lopre ferullo

**DG41 – LAVORI DI COSTRUZIONE DEL 3° MEGALOTTO DELLA S.S. 106 JONICA,
DALL'INNESTO CON LA S.S. 534 (km 365+150) A ROSETO CAPO SPULICO (km 400+000)
CIG: 0252666A91 - CUP: F92C05000080011**

**Monitoraggio Ambientale CORSO D'OPERA
SOCIETA' ESECUTRICE: ECOPLAME SRL**

SCHEDA DI CAMPO STAZIONE DI MONITORAGGIO

COD. ELAB.: 2022.CO.005.00.C01.SO-PO-TR-005.B	
CODICE STAZIONE	SO-PO-TR-005
WBS DI RIFERIMENTO	Galleria Trebisacce imb. Sud
DATA	09/02/2022
TECNICO DI MONITORAGGIO	Notaro-Basta
ENTI DI CONTROLLO PRESENTI	NO
PIEZOMETRO	---
COMPONENTE	Acque sotterranee
SUBCOMPONENTE	Pozzi
TIPO STAZIONE	Puntuale
FASI D'INTERVENTO	CO
CAMPAGNA	1
TRATTA	2
Regione	Calabria
Comune	Trebisacce
Toponimo	---
Quota s.l.m (m)	56
Coordinate UTM (WGS84)	628857.00 m E
	4413193.00 m N
POSIZIONE	VALLE



Caratteristiche sito/Descrizione:

Dalla SS106, uscire allo svincolo per Trebisacce sud. Prendere quindi a destra (contrada S. Giuseppe) ed in corrispondenza della curva ad U imboccare la strada bianca che porta alla vasca di raccolta acque. Dopo circa 100m sulla sinistra prendere la strada sterrata che attraversa la fiumara. il pozzo si trova sulla sinistra

Attività di cantiere in corso

Nessuna attività

PARAMETRI IN SITU:

Meteo	Soleggiato
Temperatura aria °C	12
Temperatura acqua °C	17,4
Lettura freaticometrica	-
pH	7,55
Conducibilità specifica (mS/cm)	701
Ossigeno disciolto (mg/l)	6,59
Ossigeno disciolto (%sat)	68,9
Parametri da laboratorio	SI
Prelievo campioni laboratorio	2lt bottiglie vetro oscurato; 1 lt Pet; 1 lt pet sterile; 2 vials vetro; 1 pet 50 ml

Note:

RISULTATI

VALORI LIMITI DI LEGGE, SOGLIE NAZIONALI E LOCALI/SOGLIE DI RIFERIMENTO

COMMENTO RISULTATI ANALITICI

RDP ALLEGATI:

ECOPLAME SRL

lopre ferullo

**DG41 – LAVORI DI COSTRUZIONE DEL 3° MEGALOTTO DELLA S.S. 106 JONICA,
DALL'INNESTO CON LA S.S. 534 (km 365+150) A ROSETO CAPO SPULICO (km 400+000)
CIG: 0252666A91 - CUP: F92C05000080011**

**Monitoraggio Ambientale CORSO D'OPERA
SOCIETA' ESECUTRICE: ECOPLAME SRL**

SCHEDA DI CAMPO STAZIONE DI MONITORAGGIO

COD. ELAB.: 2022.CO.004.00.C04.SO-SO-AM-005.B	
CODICE STAZIONE	SO-SO-AM-005
WBS DI RIFERIMENTO	Galleria Potresino_Viadotto Cielogreco
DATA	24/02/2022
TECNICO DI MONITORAGGIO	Notaro-Basta
ENTI DI CONTROLLO PRESENTI	NO
PIEZOMETRO	---
COMPONENTE	Acque sotterranee
SUBCOMPONENTE	Sorgenti
TIPO STAZIONE	Puntuale
FASI D'INTERVENTO	CO
CAMPAGNA	1
TRATTA	2
Regione	Calabria
Comune	Amendolara
Toponimo	---
Quota s.l.m (m)	49
Coordinate UTM (WGS84)	635672.30 m E
	4420777.02 m N
POSIZIONE	VALLE

FOTO STAZIONE



Caratteristiche sito/Descrizione:

Dalla SS106, procedendo verso sud, uscire per località Tarianni. Seguire la strada che sale sul terrazzo morfologico e fermarsi al primo gruppo dicase. La sorgente (risorgiva diffusa) è sul versante a destra. La captazione è costituita da tre punti di prelievo. Il campionamento ed i dati di portata sono stati presi su quello con portata maggiore.

Attività di cantiere in corso

Scavo trincee archeologiche 110 e 114

PARAMETRI IN SITU:

Meteo	Soleggiato
Temperatura aria °C	15
Temperatura acqua °C	15,8
Portata (l/s)	0,07
pH	7,46
Conducibilità specifica (mS/cm)	2581
Ossigeno disciolto (mg/l)	9,22
Ossigeno disciolto (%sat)	93,8
Parametri da laboratorio	SI
Prelievo campioni laboratorio	2lt bottiglie vetro oscurato; 1 lt Pet; 1 lt pet sterile; 2 vials vetro; 1 pet 50 ml

Note:

RISULTATI

VALORI LIMITI DI LEGGE, SOGLIE NAZIONALI E LOCALI/SOGLIE DI RIFERIMENTO

COMMENTO RISULTATI ANALITICI

RDP ALLEGATI:

ECOPLAME SRL

lopre ferullo

**DG41 – LAVORI DI COSTRUZIONE DEL 3° MEGALOTTO DELLA S.S. 106 JONICA,
DALL'INNESTO CON LA S.S. 534 (km 365+150) A ROSETO CAPO SPULICO (km 400+000)
CIG: 0252666A91 - CUP: F92C05000080011**

**Monitoraggio Ambientale CORSO D'OPERA
SOCIETA' ESECUTRICE: ECOPLAME SRL**

SCHEDA DI CAMPO STAZIONE DI MONITORAGGIO

COD. ELAB.: 2022.CO.007.00.C01.SO-SO-AM-007.B	
CODICE STAZIONE	SO-SO-AM-007
WBS DI RIFERIMENTO	Galleria Amendolara 2
DATA	17/02/2022
TECNICO DI MONITORAGGIO	Notaro-Basta
ENTI DI CONTROLLO PRESENTI	NO
PIEZOMETRO	---
COMPONENTE	Acque sotterranee
SUBCOMPONENTE	Sorgenti
TIPO STAZIONE	Puntuale
FASI D'INTERVENTO	CO
CAMPAGNA	1
TRATTA	2
Regione	Calabria
Comune	Amendolara
Toponimo	---
Quota s.l.m (m)	31
Coordinate UTM (WGS84)	637372.45 m E
	4422692.28 m N
POSIZIONE	VALLE

FOTO STAZIONE



Caratteristiche sito/Descrizione:

Seguendo la SP253, verso nord, superata la fiumara Pagliaro, alla rotonda prendere la strada che sale verso monte (viale Italia). Dopo essere passati sotto il viadotto della SS106 attuale, al primo incrocio, svoltare a sinistra. Seguire la strada per 500m e sulla sinistra si incontra una strada sterrata che, guardando la fiumara porta all'impianto di depurazione. il piezometro è ubicato all'interno dell'argine del corso d'acqua, a sinistra della pista.

Attività di cantiere in corso

Allargamento trincea archeologica 135

PARAMETRI IN SITU:

Meteo	Sereno
Temperatura aria °C	15
Temperatura acqua °C	16,5
Portata (l/s)	0,07
pH	7,75
Conducibilità specifica (mS/cm)	900
Ossigeno disciolto (mg/l)	8,28
Ossigeno disciolto (%sat)	85
Parametri da laboratorio	SI
Prelievo campioni laboratorio	2lt bottiglie vetro oscurato; 1 lt Pet; 1 lt pet sterile; 2 vials vetro; 1 pet 50 ml

Note:

RISULTATI

VALORI LIMITI DI LEGGE, SOGLIE NAZIONALI E LOCALI/SOGLIE DI RIFERIMENTO

COMMENTO RISULTATI ANALITICI

RDP ALLEGATI:

ECOPLAME SRL

lopre ferullo

**DG41 – LAVORI DI COSTRUZIONE DEL 3° MEGALOTTO DELLA S.S. 106 JONICA,
DALL'INNESTO CON LA S.S. 534 (km 365+150) A ROSETO CAPO SPULICO (km 400+000)
CIG: 0252666A91 - CUP: F92C05000080011**

**Monitoraggio Ambientale CORSO D'OPERA
SOCIETA' ESECUTRICE: ECOPLAME SRL**

SCHEDA DI CAMPO STAZIONE DI MONITORAGGIO

COD. ELAB.: 2022.CO.009.00.C01.SO-PO-AM-009.B	
CODICE STAZIONE	SO-PO-AM-009
WBS DI RIFERIMENTO	Viadotto Ferro
DATA	17/02/2022
TECNICO DI MONITORAGGIO	Notaro-Basta
ENTI DI CONTROLLO PRESENTI	NO
PIEZOMETRO	---
COMPONENTE	Acque sotterranee
SUBCOMPONENTE	Pozzi
TIPO STAZIONE	Puntuale
FASI D'INTERVENTO	CO
CAMPAGNA	1
TRATTA	2
Regione	Calabria
Comune	Amendolara
Toponimo	---
Quota s.l.m (m)	10
Coordinate UTM (WGS84)	638354.28 m E
	4424640.21 m N
POSIZIONE	VALLE



Caratteristiche sito/Descrizione:

Dalla SS106 prendere lo svincolo per la SS 481. al quadrivio prendere a destra dopo circa 200m il pozzo si trova all'interno di un'area recintata sulla sinistra. Profondità circa 36 m (fonte tecnico sorical)

Attività di cantiere in corso

Carico e trasporto Rifiuti e cantierizzazione

PARAMETRI IN SITU:

Meteo	Soleggiato
Temperatura aria °C	16
Temperatura acqua °C	18,3
Lettura freaticometrica	-
pH	7,62
Conducibilità specifica (mS/cm)	948
Ossigeno disciolto (mg/l)	7,65
Ossigeno disciolto (%sat)	81,6
Parametri da laboratorio	SI
Prelievo campioni laboratorio	2lt bottiglie vetro oscurato; 1 lt Pet; 1 lt pet sterile; 2 vials vetro; 1 pet 50 ml

Note:

RISULTATI

VALORI LIMITI DI LEGGE, SOGLIE NAZIONALI E LOCALI/SOGLIE DI RIFERIMENTO

COMMENTO RISULTATI ANALITICI

RDP ALLEGATI:

ECOPLAME SRL

lopre ferullo

**DG41 – LAVORI DI COSTRUZIONE DEL 3° MEGALOTTO DELLA S.S. 106 JONICA,
DALL'INNESTO CON LA S.S. 534 (km 365+150) A ROSETO CAPO SPULICO (km 400+000)
CIG: 0252666A91 - CUP: F92C05000080011**

**Monitoraggio Ambientale CORSO D'OPERA
SOCIETA' ESECUTRICE: ECOPLAME SRL**

SCHEDA DI CAMPO STAZIONE DI MONITORAGGIO

COD. ELAB.: 2022.CO.010.00.C01.SO-PO-RC-010.B	
CODICE STAZIONE	SO-PO-RC-010
WBS DI RIFERIMENTO	Rilevato pk 34,100
DATA	24/02/2022
TECNICO DI MONITORAGGIO	Notaro-Basta
ENTI DI CONTROLLO PRESENTI	NO
PIEZOMETRO	---
COMPONENTE	Acque sotterranee
SUBCOMPONENTE	Pozzi
TIPO STAZIONE	Puntuale
FASI D'INTERVENTO	CO
CAMPAGNA	1
TRATTA	2
Regione	Calabria
Comune	Roseto Capo Spulico
Toponimo	---
Quota s.l.m (m)	13
Coordinate UTM (WGS84)	638543.23 m E
	4425486.89 m N
POSIZIONE	VALLE

FOTO STAZIONE



Caratteristiche sito/Descrizione:

Il prelievo è possibile su un fontanile all'incrocio tra via Umbia e la SS106.

Attività di cantiere in corso

Movimento terra all'aperto, realizzazione spritz beton paratia. scapitozzatura pali preallelo e cantierizzazione _Realizzazione tiranti

PARAMETRI IN SITU:

Meteo	Soleggiato
Temperatura aria °C	16
Temperatura acqua °C	18,1
Lettura freaticometrica	non misurabile pozzo chiuso
pH	7,64
Conducibilità specifica (mS/cm)	856
Ossigeno disciolto (mg/l)	8,9
Ossigeno disciolto (%sat)	94,5
Parametri da laboratorio	SI
Prelievo campioni laboratorio	2lt bottiglie vetro oscurato; 1 lt Pet; 1 lt pet sterile; 2 vials vetro; 1 pet 50 ml

Note:

Campo pozzi ad uso idropotabile (SORICAL). Il campo pozzi è costituito da più pozzi attivi a ridosso del Torrente Ferro. Da questi pozzi l'acqua è indirizzata ad un serbatoio e quindi alla condotta che va ad alimentare il punto di prelievo.

RISULTATI

VALORI LIMITI DI LEGGE, SOGLIE NAZIONALI E LOCALI/SOGLIE DI RIFERIMENTO

COMMENTO RISULTATI ANALITICI

RDP ALLEGATI:

ECOPLAME SRL

lopre ferullo

**DG41 – LAVORI DI COSTRUZIONE DEL 3° MEGALOTTO DELLA S.S. 106 JONICA,
DALL'INNESTO CON LA S.S. 534 (km 365+150) A ROSETO CAPO SPULICO (km 400+000)
CIG: 0252666A91 - CUP: F92C05000080011**

**Monitoraggio Ambientale CORSO D'OPERA
SOCIETA' ESECUTRICE: ECOPLAME SRL**

SCHEDA DI CAMPO STAZIONE DI MONITORAGGIO

COD. ELAB.: 2022.CO.004.00.C01.SO-SO-TR-010.B	
CODICE STAZIONE	SO-SO-TR-010
WBS DI RIFERIMENTO	Galleria Trebisacce
DATA	09/02/2022
TECNICO DI MONITORAGGIO	Notaro-Basta
ENTI DI CONTROLLO PRESENTI	NO
PIEZOMETRO	---
COMPONENTE	Acque sotterranee
SUBCOMPONENTE	Sorgente
TIPO STAZIONE	Puntuale
FASI D'INTERVENTO	CO
CAMPAGNA	1
TRATTA	2
Regione	Calabria
Comune	Trebisacce
Toponimo	---
Quota s.l.m (m)	142
Coordinate UTM (WGS84)	629671.96 m E
	4414385.33 m N
POSIZIONE	VALLE

FOTO STAZIONE



Caratteristiche sito/Descrizione:

La sDa Trebisacce, prendere via marco tullio cicerone, superata la GA della 106 esistente al trivio prendere a destra seguendo le indicazioni per il punto di interesse "Cappella di San Giuseppe". Il fontanile è a ridosso del bivio per la strada che porta alla chiesa.

Attività di cantiere in corso

Nessuna Attività

PARAMETRI IN SITU:

Meteo	Soleggiato
Temperatura aria °C	16
Temperatura acqua °C	
Portata (l/s)	secca
pH	
Conducibilità specifica (mS/cm)	
Ossigeno disciolto (mg/l)	
Ossigeno disciolto (%sat)	
Parametri da laboratorio	NO
Prelievo campioni laboratorio	NO

Note:

Sorgente secca

RISULTATI

VALORI LIMITI DI LEGGE, SOGLIE NAZIONALI E LOCALI/SOGLIE DI RIFERIMENTO

COMMENTO RISULTATI ANALITICI

RDP ALLEGATI:

ECOPLAME SRL

lopre feraville

**DG41 – LAVORI DI COSTRUZIONE DEL 3° MEGALOTTO DELLA S.S. 106 JONICA,
DALL'INNESTO CON LA S.S. 534 (km 365+150) A ROSETO CAPO SPULICO (km 400+000)**

CIG: 0252666A91 - CUP: F92C05000080011

Monitoraggio Ambientale CORSO D'OPERA

SOCIETA' ESECUTRICE: ECOPLAME SRL

SCHEDA DI CAMPO STAZIONE DI MONITORAGGIO

COD. ELAB.: 2022.CO.011.00.C01.SO-PO-CI-011.B	
CODICE STAZIONE	SO-PO-CI-011
WBS DI RIFERIMENTO	Rilevato pk 5,800
DATA	08/02/2022
TECNICO DI MONITORAGGIO	Notaro-Basta
ENTI DI CONTROLLO PRESENTI	NO
PIEZOMETRO	---
COMPONENTE	Acque sotterranee
SUBCOMPONENTE	Pozzi
TIPO STAZIONE	Puntuale
FASI D'INTERVENTO	CO
CAMPAGNA	1
TRATTA	1
Regione	Calabria
Comune	Cassano Ionio
Toponimo	---
Quota s.l.m (m)	24
Coordinate UTM (WGS84)	622607.44 m E
	4402823.12 m N
POSIZIONE	VALLE

FOTO STAZIONE



Caratteristiche sito/Descrizione:

Da Sibari prendere la strada provinciale 253 e quindi svoltare subito per la strada provinciale sp 169, via serre tancredi.

Attività di cantiere in corso

Nessuna attività

PARAMETRI IN SITU:

Meteo	Parz. Nuvoloso
Temperatura aria °C	8
Temperatura acqua °C	14,2
Lettura freaticometrica	-
pH	7,97
Conducibilità specifica (mS/cm)	559
Ossigeno disciolto (mg/l)	9,91
Ossigeno disciolto (%sat)	96,7
Parametri da laboratorio	SI
Prelievo campioni laboratorio	2lt bottiglie vetro oscurato; 1 lt Pet; 1 lt pet sterile; 2 vials vetro; 1 pet 50 ml

Note:

RISULTATI

VALORI LIMITI DI LEGGE, SOGLIE NAZIONALI E LOCALI/SOGLIE DI RIFERIMENTO

COMMENTO RISULTATI ANALITICI

RDP ALLEGATI:

ECOPLAME SRL

lopre Gerardo

**DG41 – LAVORI DI COSTRUZIONE DEL 3° MEGALOTTO DELLA S.S. 106 JONICA,
DALL'INNESTO CON LA S.S. 534 (km 365+150) A ROSETO CAPO SPULICO (km 400+000)
CIG: 0252666A91 - CUP: F92C05000080011**

**Monitoraggio Ambientale CORSO D'OPERA
SOCIETA' ESECUTRICE: ECOPLAME SRL**

SCHEDA DI CAMPO STAZIONE DI MONITORAGGIO

COD. ELAB.: 2022.CO.012.00.C04.SO-PO-VI-012.B	
CODICE STAZIONE	SO-PO-VI-012
WBS DI RIFERIMENTO	Rilevato pk 14,900
DATA	23/02/2022
TECNICO DI MONITORAGGIO	Notaro-Basta
ENTI DI CONTROLLO PRESENTI	NO
PIEZOMETRO	---
COMPONENTE	Acque sotterranee
SUBCOMPONENTE	Pozzo
TIPO STAZIONE	Puntuale
FASI D'INTERVENTO	CO
CAMPAGNA	1
TRATTA	1
Regione	Calabria
Comune	Villapiana
Toponimo	Anzafava 2
Quota s.l.m (m)	43
Coordinate UTM (WGS84)	626772.00 m E
	4410302.00 m N
POSIZIONE	VALLE

FOTO STAZIONE



Caratteristiche sito/Descrizione:

Dalla SS106 uscire allo svincolo Trebisacce/villapiana e seguire sulla SP 160 verso monte; dopo circa 1.3 km svoltare a destra in loc. Anzafava 2. Seguire la strada sino alla curva dove è presente l'ingresso alla casa. Il pozzo è all'interno della proprietà.

Attività di cantiere in corso

Nessuna Attività

PARAMETRI IN SITU:

Meteo	Soleggiato
Temperatura aria °C	13
Temperatura acqua °C	17,7
Lettura freaticometrica	-
pH	7,34
Conducibilità specifica (mS/cm)	908
Ossigeno disciolto (mg/l)	7,56
Ossigeno disciolto (%sat)	79,5
Parametri da laboratorio	SI
Prelievo campioni laboratorio	2lt bottiglie vetro oscurato; 1 lt Pet; 1 lt pet sterile; 2 vials vetro; 1 pet 50 ml

Note:

RISULTATI

VALORI LIMITI DI LEGGE, SOGLIE NAZIONALI E LOCALI/SOGLIE DI RIFERIMENTO

COMMENTO RISULTATI ANALITICI

RDP ALLEGATI:

ECOPLAME SRL

lopre ferullo

**DG41 – LAVORI DI COSTRUZIONE DEL 3° MEGALOTTO DELLA S.S. 106 JONICA,
DALL'INNESTO CON LA S.S. 534 (km 365+150) A ROSETO CAPO SPULICO (km 400+000)
CIG: 0252666A91 - CUP: F92C05000080011**

**Monitoraggio Ambientale CORSO D'OPERA
SOCIETA' ESECUTRICE: ECOPLAME SRL**

SCHEDA DI CAMPO STAZIONE DI MONITORAGGIO

COD. ELAB.: 2022.CO.010.00.C01.SO-VA-VI-012.B	
CODICE STAZIONE	SO-VA-VI-012
WBS DI RIFERIMENTO	Viadotto Saraceno
DATA	09/02/2022
TECNICO DI MONITORAGGIO	Notaro-Basta
ENTI DI CONTROLLO PRESENTI	NO
PIEZOMETRO	S35
COMPONENTE	Acque sotterranee
SUBCOMPONENTE	Piezometro
TIPO STAZIONE	Puntuale
FASI D'INTERVENTO	CO
CAMPAGNA	1
TRATTA	1
Regione	Calabria
Comune	Villapiana
Toponimo	---
Quota s.l.m (m)	69
Coordinate UTM (WGS84)	627662.00 m E
	4412751.00 m N
POSIZIONE	MONTE



Caratteristiche sito/Descrizione:

Seguendo la SP253 svoltare a sinistra seguendo la strada per il depuratore di Trebisacce. Superato il depuratore proseguire sino al trivio, quindi prendere a destra e seguire la strada poderale. Il piezometro è sulla destra sotto la scarpata in prossimità di un grosso pino.

Attività di cantiere in corso

Realizzazione Micropali _Paratia Provvisoria Pila 2

PARAMETRI IN SITU:

Meteo	Soleggiato
Temperatura aria °C	16
Temperatura acqua °C	
Lettura freaticometrica	Secco
pH	
Conducibilità specifica (mS/cm)	
Ossigeno disciolto (mg/l)	
Ossigeno disciolto (%sat)	
Parametri da laboratorio	NO
Prelievo campioni laboratorio	NO

Note:

Piezometro non campionabile

RISULTATI

VALORI LIMITI DI LEGGE, SOGLIE NAZIONALI E LOCALI/SOGLIE DI RIFERIMENTO

COMMENTO RISULTATI ANALITICI

RDP ALLEGATI:

ECOPLAME SRL

lopre ferullo

**DG41 – LAVORI DI COSTRUZIONE DEL 3° MEGALOTTO DELLA S.S. 106 JONICA,
DALL'INNESTO CON LA S.S. 534 (km 365+150) A ROSETO CAPO SPULICO (km 400+000)
CIG: 0252666A91 - CUP: F92C05000080011**

**Monitoraggio Ambientale CORSO D'OPERA
SOCIETA' ESECUTRICE: ECOPLAME SRL**

SCHEDA DI CAMPO STAZIONE DI MONITORAGGIO

COD. ELAB.: 2022.CO.013.00.C01.SO-PO-AM-013.B	
CODICE STAZIONE	SO-PO-AM-013
WBS DI RIFERIMENTO	Viadotto Straface
DATA	02/03/2022
TECNICO DI MONITORAGGIO	Notaro-Basta
ENTI DI CONTROLLO PRESENTI	NO
PIEZOMETRO	---
COMPONENTE	Acque sotterranee
SUBCOMPONENTE	Pozzi
TIPO STAZIONE	Puntuale
FASI D'INTERVENTO	CO
CAMPAGNA	1
TRATTA	2
Regione	Calabria
Comune	Amendolara
Toponimo	---
Quota s.l.m (m)	13
Coordinate UTM (WGS84)	636711.00 m E
	4421506.00 m N
POSIZIONE	VALLE



Caratteristiche sito/Descrizione:

Dalla Stazione ferroviaria di Amendolara/Oriolo procedere verso sud e quindi svolgere a destra per via bologna. Il pozzo è poco oltre il viadotto dell'attuale SS106.

Attività di cantiere in corso

Trivellazione, posizionamento gabbie e getto pali pila 5

PARAMETRI IN SITU:

Meteo	Soleggiato
Temperatura aria °C	14
Temperatura acqua °C	18,2
Lettura freaticometrica	-
pH	7,43
Conducibilità specifica (mS/cm)	1378
Ossigeno disciolto (mg/l)	8,81
Ossigeno disciolto (%sat)	93,8
Parametri da laboratorio	SI
Prelievo campioni laboratorio	2lt bottiglie vetro oscurato; 1 lt Pet; 1 lt pet sterile; 2 vials vetro; 1 pet 50 ml

Note:

RISULTATI

VALORI LIMITI DI LEGGE, SOGLIE NAZIONALI E LOCALI/SOGLIE DI RIFERIMENTO

COMMENTO RISULTATI ANALITICI

RDP ALLEGATI:

ECOPLAME SRL

lopre ferullo

**DG41 – LAVORI DI COSTRUZIONE DEL 3° MEGALOTTO DELLA S.S. 106 JONICA,
DALL'INNESTO CON LA S.S. 534 (km 365+150) A ROSETO CAPO SPULICO (km 400+000)
CIG: 0252666A91 - CUP: F92C05000080011**

**Monitoraggio Ambientale CORSO D'OPERA
SOCIETA' ESECUTRICE: ECOPLAME SRL**

SCHEDA DI CAMPO STAZIONE DI MONITORAGGIO

COD. ELAB.: 2022.CO.014.00.C01.SO-PO-RC-014.B	
CODICE STAZIONE	SO-PO-RC-014
WBS DI RIFERIMENTO	Galleria Roseto 1
DATA	02/03/2022
TECNICO DI MONITORAGGIO	Notaro-Basta
ENTI DI CONTROLLO PRESENTI	NO
PIEZOMETRO	---
COMPONENTE	Acque sotterranee
SUBCOMPONENTE	Pozzi
TIPO STAZIONE	Puntuale
FASI D'INTERVENTO	CO
CAMPAGNA	1
TRATTA	2
Regione	Calabria
Comune	Roseto Capo Spulico
Toponimo	---
Quota s.l.m (m)	74
Coordinate UTM (WGS84)	637780.00 m E
	4426153.00 m N
POSIZIONE	VALLE



Caratteristiche sito/Descrizione:

Da Roseto marina prendere per via sicilia. Al trivio (incrocio con via Piano Marina) svoltare a sinistra, la casa è sulla rampa immediatamente a destra.

Attività di cantiere in corso

Nessuna Attività

PARAMETRI IN SITU:

Meteo	soleggiato
Temperatura aria °C	16
Temperatura acqua °C	18
Lettura freatimetrica	9
pH	7,3
Conducibilità specifica (mS/cm)	843
Ossigeno disciolto (mg/l)	7,98
Ossigeno disciolto (%sat)	84,4
Parametri da laboratorio	SI
Prelievo campioni laboratorio	2lt bottiglie vetro oscurato; 1 lt Pet; 1 lt pet sterile; 2 vials vetro; 1 pet 50 ml

Note:

RISULTATI

VALORI LIMITI DI LEGGE, SOGLIE NAZIONALI E LOCALI/SOGLIE DI RIFERIMENTO

COMMENTO RISULTATI ANALITICI

RDP ALLEGATI:

ECOPLAME SRL

lopre ferullo

**DG41 – LAVORI DI COSTRUZIONE DEL 3° MEGALOTTO DELLA S.S. 106 JONICA,
DALL'INNESTO CON LA S.S. 534 (km 365+150) A ROSETO CAPO SPULICO (km 400+000)
CIG: 0252666A91 - CUP: F92C05000080011**

**Monitoraggio Ambientale CORSO D'OPERA
SOCIETA' ESECUTRICE: ECOPLAME SRL**

SCHEDA DI CAMPO STAZIONE DI MONITORAGGIO

COD. ELAB.: 2022.CO.012.00.C01.SO-VA-TR-014.B	
CODICE STAZIONE	SO-VA-TR-014
WBS DI RIFERIMENTO	Viadotto Pagliaro
DATA	10/02/2022
TECNICO DI MONITORAGGIO	Notaro-Basta
ENTI DI CONTROLLO PRESENTI	NO
PIEZOMETRO	S60
COMPONENTE	Acque sotterranee
SUBCOMPONENTE	Piezometro
TIPO STAZIONE	Puntuale
FASI D'INTERVENTO	CO
CAMPAGNA	1
TRATTA	2
Regione	Calabria
Comune	Villapiana
Toponimo	---
Quota s.l.m (m)	50
Coordinate UTM (WGS84)	631279.08 m E
	4415920.45 m N
POSIZIONE	VALLE

FOTO STAZIONE



Caratteristiche sito/Descrizione:

Seguendo la SP253, verso nord, superata la fiumara Pagliaro, alla rotonda prendere la strada che sale verso monte (viale Italia). Dopo essere passati sotto il viadotto della SS106 attuale, al primo incrocio, svoltare a sinistra. Seguire la strada per 500m e sulla sinistra si incontra una strada sterrata che, guardando la fiumara porta all'impianto di depurazione. Il piezometro è ubicato all'interno dell'argine del corso d'acqua, a sinistra della pista.

Attività di cantiere in corso

Nessuna attività

PARAMETRI IN SITU:

Meteo	Soleggiato
Temperatura aria °C	17,7
Temperatura acqua °C	20,7
Lettura freaticometrica	4,8
pH	7,24
Conducibilità specifica (mS/cm)	2282
Ossigeno disciolto (mg/l)	5,45
Ossigeno disciolto (%sat)	57,6
Parametri da laboratorio	SI
Prelievo campioni laboratorio	2lt bottiglie vetro oscurato; 1 lt Pet; 1 lt pet sterile; 2 vials vetro; 1 pet 50 ml

Note:

RISULTATI

VALORI LIMITI DI LEGGE, SOGLIE NAZIONALI E LOCALI/SOGLIE DI RIFERIMENTO

COMMENTO RISULTATI ANALITICI

RDP ALLEGATI:

ECOPLAME SRL

lopre ferullo

**DG41 – LAVORI DI COSTRUZIONE DEL 3° MEGALOTTO DELLA S.S. 106 JONICA,
DALL'INNESTO CON LA S.S. 534 (km 365+150) A ROSETO CAPO SPULICO (km 400+000)**

CIG: 0252666A91 - CUP: F92C05000080011

Monitoraggio Ambientale CORSO D'OPERA

SOCIETA' ESECUTRICE: ECOPLAME SRL

SCHEDA DI CAMPO STAZIONE DI MONITORAGGIO

COD. ELAB.: 2022.CO.018.00.C01.SO-VA-AM-018.B	
CODICE STAZIONE	SO-VA-AM-018
WBS DI RIFERIMENTO	Viadotto Straface
DATA	16/02/2022
TECNICO DI MONITORAGGIO	Notaro-Basta
ENTI DI CONTROLLO PRESENTI	NO
PIEZOMETRO	S133
COMPONENTE	Acque sotterranee
SUBCOMPONENTE	Piezometri
TIPO STAZIONE	Puntuale
FASI D'INTERVENTO	CO
CAMPAGNA	1
TRATTA	2
Regione	Calabria
Comune	Amendolara
Toponimo	---
Quota s.l.m (m)	32
Coordinate UTM (WGS84)	635730.05 m E
	4421932.86 m N
POSIZIONE	MONTE

FOTO STAZIONE



Caratteristiche sito/Descrizione:

Dalla Sp253, superata la fiumara straface, al primo incrocio svoltare a sinistra (via cosenza). Seguire la strada che costeggia la fiumara, dopo circa 900m, sulla sinistra, prendere la strada sterrata sino a raggiungere l'alveo. Proseguire a piedi seguendo la pista per il sondaggio S133

Attività di cantiere in corso

Trivellazione, posizionamento gabbie e getto pali pila 6

PARAMETRI IN SITU:

Meteo	Soleggiato
Temperatura aria °C	14
Temperatura acqua °C	15,7
Lettura freaticometrica	2,3
pH	7,36
Conducibilità specifica (mS/cm)	1277
Ossigeno disciolto (mg/l)	4,71
Ossigeno disciolto (%sat)	47,5
Parametri da laboratorio	SI
Prelievo campioni laboratorio	2lt bottiglie vetro oscurato; 1 lt Pet; 1 lt pet sterile; 2 vials vetro; 1 pet 50 ml

Note:

RISULTATI

VALORI LIMITI DI LEGGE, SOGLIE NAZIONALI E LOCALI/SOGLIE DI RIFERIMENTO

COMMENTO RISULTATI ANALITICI

RDP ALLEGATI:

ECOPLAME SRL

lopre ferullo

**DG41 – LAVORI DI COSTRUZIONE DEL 3° MEGALOTTO DELLA S.S. 106 JONICA,
DALL'INNESTO CON LA S.S. 534 (km 365+150) A ROSETO CAPO SPULICO (km 400+000)**

CIG: 0252666A91 - CUP: F92C05000080011

Monitoraggio Ambientale CORSO D'OPERA

SOCIETA' ESECUTRICE: ECOPLAME SRL

SCHEDA DI CAMPO STAZIONE DI MONITORAGGIO

COD. ELAB.: 2022.CO.022.00.C01.SO-VA-RC-022.B	
CODICE STAZIONE	SO-VA-RC-022
WBS DI RIFERIMENTO	Rilevato pk.34,100_Svincolo Roseto
DATA	17/02/2022
TECNICO DI MONITORAGGIO	Notaro-Basta
ENTI DI CONTROLLO PRESENTI	NO
PIEZOMETRO	S196
COMPONENTE	Acque sotterranee
SUBCOMPONENTE	Piezometri
TIPO STAZIONE	Puntuale
FASI D'INTERVENTO	CO
CAMPAGNA	1
TRATTA	2
Regione	Calabria
Comune	Roseto Capo Spulico
Toponimo	---
Quota s.l.m (m)	33
Coordinate UTM (WGS84)	637409.97 m E
	4425478.08 m N
POSIZIONE	MONTE



Caratteristiche sito/Descrizione:

Dalla ss106 prendere lo svincolo per Roseto marina e quindi subito a sinistra. Alla rotonda proseguire dritto ed alla prima traversa imboccare la strada sterrata che conduce al depuratore. Superato il depuratore proseguire per circa 250m. Il piezometro è sulla sinistra sopra l'argine della fumara.

Attività di cantiere in corso

Movimento terra all'aperto, realizzazione spritz beton paratia. scapitozzatura pali preallelo e cantierizzazione_ Realizzazione tiranti

PARAMETRI IN SITU:

Meteo	Soleggiato
Temperatura aria °C	16
Temperatura acqua °C	20,5
Lettura freaticometrica	7,81
pH	7,35
Conducibilità specifica (mS/cm)	1164
Ossigeno disciolto (mg/l)	5,85
Ossigeno disciolto (%sat)	65,2
Parametri da laboratorio	SI
Prelievo campioni laboratorio	2lt bottiglie vetro oscurato; 1 lt Pet; 1 lt pet sterile; 2 vials vetro; 1 pet 50 ml

Note:

RISULTATI

VALORI LIMITI DI LEGGE, SOGLIE NAZIONALI E LOCALI/SOGLIE DI RIFERIMENTO

COMMENTO RISULTATI ANALITICI

RDP ALLEGATI:

ECOPLAME SRL

lopre ferullo

**DG41 – LAVORI DI COSTRUZIONE DEL 3° MEGALOTTO DELLA S.S. 106 JONICA,
DALL'INNESTO CON LA S.S. 534 (km 365+150) A ROSETO CAPO SPULICO (km 400+000)
CIG: 0252666A91 - CUP: F92C05000080011**

**Monitoraggio Ambientale CORSO D'OPERA
SOCIETA' ESECUTRICE: ECOPLAME SRL**

SCHEDA DI CAMPO STAZIONE DI MONITORAGGIO

COD. ELAB.: 2022.CO.021.00.C01.SO-VA-AM-021.B	
CODICE STAZIONE	SO-VA-AM-021
WBS DI RIFERIMENTO	Viadotto Ferro
DATA	17/02/2022
TECNICO DI MONITORAGGIO	Notaro-Basta
ENTI DI CONTROLLO PRESENTI	NO
PIEZOMETRO	S199
COMPONENTE	Acque sotterranee
SUBCOMPONENTE	Piezometri
TIPO STAZIONE	Puntuale
FASI D'INTERVENTO	CO
CAMPAGNA	1
TRATTA	2
Regione	Calabria
Comune	Amendolara
Toponimo	---
Quota s.l.m (m)	23
Coordinate UTM (WGS84)	637384.95 m E
	4424891.93 m N
POSIZIONE	MONTE

FOTO STAZIONE



Caratteristiche sito/Descrizione:

Dalla ss106 prendere lo svincolo perOriolo/Alessandria del Carretto (SS481); al secondo incrocio prendere la complanare sulla sinistra. Percorrere la complanare sino al curvone. Il piezometro è sulla sinistra vicino il limite con l'uliveto recintato.

Attività di cantiere in corso

Scavo trincea archeologica - Pali paratia Pila 5

PARAMETRI IN SITU:

Meteo	Soleggiato
Temperatura aria °C	17
Temperatura acqua °C	20,6
Lettura freaticometrica	3,7
pH	7,36
Conducibilità specifica (mS/cm)	1278
Ossigeno disciolto (mg/l)	8,43
Ossigeno disciolto (%sat)	87,5
Parametri da laboratorio	SI
Prelievo campioni laboratorio	2lt bottiglie vetro oscurato; 1 lt Pet; 1 lt pet sterile; 2 vials vetro; 1 pet 50 ml

Note:

RISULTATI

VALORI LIMITI DI LEGGE, SOGLIE NAZIONALI E LOCALI/SOGLIE DI RIFERIMENTO

COMMENTO RISULTATI ANALITICI

RDP ALLEGATI:

ECOPLAME SRL

lopre ferullo

**DG41 – LAVORI DI COSTRUZIONE DEL 3° MEGALOTTO DELLA S.S. 106 JONICA,
DALL'INNESTO CON LA S.S. 534 (km 365+150) A ROSETO CAPO SPULICO (km 400+000)
CIG: 0252666A91 - CUP: F92C05000080011**

**Monitoraggio Ambientale CORSO D'OPERA
SOCIETA' ESECUTRICE: ECOPLAME SRL**

SCHEDA DI CAMPO STAZIONE DI MONITORAGGIO

COD. ELAB.: 2022.CO.027.00.C01.SO-VA-AM-027.B	
CODICE STAZIONE	SO-VA-AM-027
WBS DI RIFERIMENTO	Galleria Amendolara 2
DATA	16/02/2022
TECNICO DI MONITORAGGIO	Notaro-Basta
ENTI DI CONTROLLO PRESENTI	NO
PIEZOMETRO	S182
COMPONENTE	Acque sotterranee
SUBCOMPONENTE	Piezometri
TIPO STAZIONE	Puntuale
FASI D'INTERVENTO	CO
CAMPAGNA	1
TRATTA	2
Regione	Calabria
Comune	Amendolara
Toponimo	---
Quota s.l.m (m)	68
Coordinate UTM (WGS84)	636630.00 m E
	4422755.00 m N
POSIZIONE	VALLE



Caratteristiche sito/Descrizione:

Dalla marina di Amendolara prendere via V. Falabella (SP 266). Appena superate le case popolari svoltare destra. Seguire la strada sino al termine dei campi coltivati a pescheto quindi prendere la strada bianca che delimita il pescheto. Il piezometro è al limitare del campo sulla destra.

Attività di cantiere in corso

Allargamento trincea archeologica 135

PARAMETRI IN SITU:

Meteo	Soleggiato
Temperatura aria °C	16
Temperatura acqua °C	18,5
Lettura freaticometrica	18,7
pH	7,38
Conducibilità specifica (mS/cm)	1120
Ossigeno disciolto (mg/l)	6,86
Ossigeno disciolto (%sat)	73,5
Parametri da laboratorio	SI
Prelievo campioni laboratorio	2lt bottiglie vetro oscurato; 1 lt Pet; 1 lt pet sterile; 2 vials vetro; 1 pet 50 ml

Note:

RISULTATI

VALORI LIMITI DI LEGGE, SOGLIE NAZIONALI E LOCALI/SOGLIE DI RIFERIMENTO

COMMENTO RISULTATI ANALITICI

RDP ALLEGATI:

ECOPLAME SRL

lopre ferullo

**DG41 – LAVORI DI COSTRUZIONE DEL 3° MEGALOTTO DELLA S.S. 106 JONICA,
DALL'INNESTO CON LA S.S. 534 (km 365+150) A ROSETO CAPO SPULICO (km 400+000)
CIG: 0252666A91 - CUP: F92C05000080011**

Monitoraggio Ambientale CORSO D'OPERA

SOCIETA' ESECUTRICE: ECOPLAME SRL

SCHEDA DI CAMPO STAZIONE DI MONITORAGGIO

COD. ELAB.: 2021.CO.101.00.C01.SO-VA-CI-101.B	
CODICE STAZIONE	SO-VA-CI-101
WBS DI RIFERIMENTO	Viadotto Laghi
DATA	08/02/2022
TECNICO DI MONITORAGGIO	Notaro-Basta
ENTI DI CONTROLLO PRESENTI	NO
PIEZOMETRO	S248
COMPONENTE	Acque sotterranee
SUBCOMPONENTE	PIEZOMETRI
TIPO STAZIONE	Puntuale
FASI D'INTERVENTO	CO
CAMPAGNA	1
TRATTA	1
Regione	Calabria
Comune	Cassano Ionio
Toponimo	---
Quota s.l.m (m)	13
Coordinate UTM (WGS84)	620748.00 m E
	4399136.00 m N
POSIZIONE	VALLE



Caratteristiche sito/Descrizione:

Da Sibari prendere via Sibari Doria (Sp 171). Dopo circa 3.5 Km, in corrispondenza di un curvone si imbrocca una strada bianca sulla sinistra che porta all'interno di una azienda agricola. Si segue la strada bianca per circa 250m; il piezometro è ubicato sulla destra nel campo oltre il canale irriguo

Attività di cantiere in corso

Sottofondazioni - Scavo e getto pali

PARAMETRI IN SITU:

Meteo	Sereno
Temperatura aria °C	12
Temperatura acqua °C	16
Lettura freaticometrica	1,75
pH	7,23
Conducibilità specifica (mS/cm)	2172
Ossigeno disciolto (mg/l)	7,43
Ossigeno disciolto (%sat)	75,2
Parametri da laboratorio	SI
Prelievo campioni laboratorio	2lt bottiglie vetro oscurato; 1 lt Pet; 1 lt pet sterile; 2 vials vetro; 1 pet 50 ml

Note:

RISULTATI

VALORI LIMITI DI LEGGE, SOGLIE NAZIONALI E LOCALI/SOGLIE DI RIFERIMENTO

COMMENTO RISULTATI ANALITICI

RDP ALLEGATI:

ECOPLAME SRL

lopre Gerardo

**DG41 – LAVORI DI COSTRUZIONE DEL 3° MEGALOTTO DELLA S.S. 106 JONICA,
DALL'INNESTO CON LA S.S. 534 (km 365+150) A ROSETO CAPO SPULICO (km 400+000)
CIG: 0252666A91 - CUP: F92C05000080011**

**Monitoraggio Ambientale CORSO D'OPERA
SOCIETA' ESECUTRICE: ECOPLAME SRL**

SCHEDA DI CAMPO STAZIONE DI MONITORAGGIO

COD. ELAB.: 2022.CO.102.00.C01.SO-VA-CI-102.B	
CODICE STAZIONE	SO-VA-CI-102
WBS DI RIFERIMENTO	Rilevato pk 4,000
DATA	08/02/2021
TECNICO DI MONITORAGGIO	Notaro-Basta
ENTI DI CONTROLLO PRESENTI	NO
PIEZOMETRO	S249
COMPONENTE	Acque sotterranee
SUBCOMPONENTE	PIEZOMETRI
TIPO STAZIONE	Puntuale
FASI D'INTERVENTO	CO
CAMPAGNA	1
TRATTA	1
Regione	Calabria
Comune	Cassano Ionio
Toponimo	---
Quota s.l.m (m)	19
Coordinate UTM (WGS84)	621466.00 m E
	4401159.00 m N
POSIZIONE	VALLE



Caratteristiche sito/Descrizione:

Da Sibari prendere via dell'Olimpo (Sp 169). Dopo circa 4.1 Km, si deve svoltare stretto a sinistra prendendo una strada secondaria che inizialmente riporta verso sud. Si segue la strada secondaria per circa 1,5km sino a raggiungere un casolare abbandonato; si prosegue attraverso il cancello e si segue la strada bianca in destra alla casa sino al limite della proprietà.

Attività di cantiere in corso

Nessuna attività

PARAMETRI IN SITU:

Meteo	Soleggiato
Temperatura aria °C	14
Temperatura acqua °C	15,6
Lettura freaticometrica	1,63
pH	7,3
Conducibilità specifica (mS/cm)	975
Ossigeno disciolto (mg/l)	2,47
Ossigeno disciolto (%sat)	24,9
Parametri da laboratorio	SI
Prelievo campioni laboratorio	2lt bottiglie vetro oscurato; 1 lt Pet; 1 lt pet sterile; 2 vials vetro; 1 pet 50 ml

Note:

RISULTATI

VALORI LIMITI DI LEGGE, SOGLIE NAZIONALI E LOCALI/SOGLIE DI RIFERIMENTO

COMMENTO RISULTATI ANALITICI

RDP ALLEGATI:

ECOPLAME SRL

Notaro Basta

**DG41 – LAVORI DI COSTRUZIONE DEL 3° MEGALOTTO DELLA S.S. 106 JONICA,
DALL'INNESTO CON LA S.S. 534 (km 365+150) A ROSETO CAPO SPULICO (km 400+000)**

CIG: 0252666A91 - CUP: F92C05000080011

Monitoraggio Ambientale CORSO D'OPERA

SOCIETA' ESECUTRICE: ECOPLAME SRL

SCHEDA DI CAMPO STAZIONE DI MONITORAGGIO

COD. ELAB.: 2022.CO.105.00.C01.SO-VA-CC-105.B	
CODICE STAZIONE	SO-VA-CC-105
WBS DI RIFERIMENTO	Svincolo Cerchiara-Francavilla
DATA	09/02/2022
TECNICO DI MONITORAGGIO	Notaro-Basta
ENTI DI CONTROLLO PRESENTI	NO
PIEZOMETRO	S252
COMPONENTE	Acque sotterranee
SUBCOMPONENTE	PIEZOMETRI
TIPO STAZIONE	Puntuale
FASI D'INTERVENTO	CO
CAMPAGNA	1
TRATTA	1
Regione	Calabria
Comune	Cerchiara Calabria
Toponimo	---
Quota s.l.m (m)	36
Coordinate UTM (WGS84)	622761.00 m E
	4406851.00 m N
POSIZIONE	MONTE



Caratteristiche sito/Descrizione:

Da Villapiana scalo prendere la SS92 (via Nazionale). Il piezometro è ubicato nel campo di ulivi a destra della strada, circa 150 m dopo il mobilificio.

Attività di cantiere in corso

Nessuna Attività

PARAMETRI IN SITU:

Meteo	Soleggiato
Temperatura aria °C	14
Temperatura acqua °C	18,8
Lettura freaticometrica	13,43
pH	7,27
Conducibilità specifica (mS/cm)	1100
Ossigeno disciolto (mg/l)	8,52
Ossigeno disciolto (%sat)	91,7
Parametri da laboratorio	SI
Prelievo campioni laboratorio	2lt bottiglie vetro oscurato; 1 lt Pet; 1 lt pet sterile; 2 vials vetro; 1 pet 50 ml

Note:

RISULTATI

VALORI LIMITI DI LEGGE, SOGLIE NAZIONALI E LOCALI/SOGLIE DI RIFERIMENTO

COMMENTO RISULTATI ANALITICI

RDP ALLEGATI:

ECOPLAME SRL

lopre Gerardo

DG41 – LAVORI DI COSTRUZIONE DEL 3° MEGALOTTO DELLA S.S. 106 JONICA,
DALL'INNESTO CON LA S.S. 534 (km 365+150) A ROSETO CAPO SPULICO (km 400+000)

CIG: 0252666A91 - CUP: F92C05000080011

Monitoraggio Ambientale CORSO D'OPERA

SOCIETA' ESECUTRICE: ECOPLAME SRL

SCHEDA DI CAMPO STAZIONE DI MONITORAGGIO

COD. ELAB.: 2022.CO.106.00.C01.SO-VA-CC-106.B	
CODICE STAZIONE	SO-VA-CC-106
WBS DI RIFERIMENTO	Svincolo Cerchiara-Francavilla
DATA	09/02/2022
TECNICO DI MONITORAGGIO	Notaro-Basta
ENTI DI CONTROLLO PRESENTI	NO
PIEZOMETRO	S253
COMPONENTE	Acque sotterranee
SUBCOMPONENTE	PIEZOMETRI
TIPO STAZIONE	Puntuale
FASI D'INTERVENTO	CO
CAMPAGNA	1
TRATTA	1
Regione	Calabria
Comune	Cerchiara Calabria
Toponimo	---
Quota s.l.m (m)	31
Coordinate UTM (WGS84)	623607.00 m E
	4406576.03 m N
POSIZIONE	VALLE



Caratteristiche sito/Descrizione:

Da Villapiana scalo prendere la SS92 (via Nazionale). Alla biforcazione per piana di cerchiara tenere la destra e prendere la strada bianca che riporta in direzione villapiana. Il piezometro è ubicato nel campo di ulivi a sinistra, poco prima del gruppo di case.

Attività di cantiere in corso

Nessuna Attività

PARAMETRI IN SITU:

Meteo	Soleggiato
Temperatura aria °C	13
Temperatura acqua °C	17,3
Lettura freaticometrica	1,82
pH	7,44
Conducibilità specifica (mS/cm)	887
Ossigeno disciolto (mg/l)	6,55
Ossigeno disciolto (%sat)	68,4
Parametri da laboratorio	SI
Prelievo campioni laboratorio	2lt bottiglie vetro oscurato; 1 lt Pet; 1 lt pet sterile; 2 vials vetro; 1 pet 50 ml

Note:

RISULTATI

VALORI LIMITI DI LEGGE, SOGLIE NAZIONALI E LOCALI/SOGLIE DI RIFERIMENTO

COMMENTO RISULTATI ANALITICI

RDP ALLEGATI:

ECOPLAME SRL

lopre Gerardo

**DG41 – LAVORI DI COSTRUZIONE DEL 3° MEGALOTTO DELLA S.S. 106 JONICA,
DALL'INNESTO CON LA S.S. 534 (km 365+150) A ROSETO CAPO SPULICO (km 400+000)
CIG: 0252666A91 - CUP: F92C05000080011**

**Monitoraggio Ambientale CORSO D'OPERA
SOCIETA' ESECUTRICE: ECOPLAME SRL**

SCHEDA DI CAMPO STAZIONE DI MONITORAGGIO

COD. ELAB.: 2022.CO.107.00.C01.SO-VA-VI-107.B	
CODICE STAZIONE	SO-VA-VI-107
WBS DI RIFERIMENTO	Viadotto Satanasso
DATA	08/02/2022
TECNICO DI MONITORAGGIO	Notaro-Basta
ENTI DI CONTROLLO PRESENTI	NO
PIEZOMETRO	S254
COMPONENTE	Acque sotterranee
SUBCOMPONENTE	Piezometro
TIPO STAZIONE	Puntuale
FASI D'INTERVENTO	CO
CAMPAGNA	1
TRATTA	1
Regione	Calabria
Comune	Villapiana
Toponimo	---
Quota s.l.m (m)	94
Coordinate UTM (WGS84)	624704.00 m E
	4409751.00 m N
POSIZIONE	MONTE

FOTO STAZIONE



Caratteristiche sito/Descrizione:

Da Villapiana scalo prendere la sp159. dopo circa 3 km svoltare a sinistra per il parco attrezzato s.francesco. Seguire la strada sterrata per circa 2km, sino alla biforcazione della pista. il piezometro è sulla destra, nella pineta, in corrispondenza del curvone.

Attività di cantiere in corso

Getto fondazione pila 6

PARAMETRI IN SITU:

Meteo	Soleggiato
Temperatura aria °C	14
Temperatura acqua °C	
Lettura freaticometrica	Secco
pH	
Conducibilità specifica (mS/cm)	
Ossigeno disciolto (mg/l)	
Ossigeno disciolto (%sat)	
Parametri da laboratorio	NO
Prelievo campioni laboratorio	NO

Note:

Piezometro secco

RISULTATI

VALORI LIMITI DI LEGGE, SOGLIE NAZIONALI E LOCALI/SOGLIE DI RIFERIMENTO

COMMENTO RISULTATI ANALITICI

RDP ALLEGATI:

ECOPLAME SRL

lopre ferullo

**DG41 – LAVORI DI COSTRUZIONE DEL 3° MEGALOTTO DELLA S.S. 106 JONICA,
DALL'INNESTO CON LA S.S. 534 (km 365+150) A ROSETO CAPO SPULICO (km 400+000)
CIG: 0252666A91 - CUP: F92C05000080011**

**Monitoraggio Ambientale CORSO D'OPERA
SOCIETA' ESECUTRICE: ECOPLAME SRL**

SCHEDA DI CAMPO STAZIONE DI MONITORAGGIO

COD. ELAB.: 2022.CO.108.00.C01.SO-VA-VI-108.B	
CODICE STAZIONE	SO-VA-VI-108
WBS DI RIFERIMENTO	Viadotto Satanasso
DATA	08/02/2022
TECNICO DI MONITORAGGIO	Notaro-Basta
ENTI DI CONTROLLO PRESENTI	NO
PIEZOMETRO	S255
COMPONENTE	Acque sotterranee
SUBCOMPONENTE	Piezometro
TIPO STAZIONE	Puntuale
FASI D'INTERVENTO	CO
CAMPAGNA	1
TRATTA	1
Regione	Calabria
Comune	Villapiana
Toponimo	---
Quota s.l.m (m)	71
Coordinate UTM (WGS84)	624931.00 m E
	4409304.00 m N
POSIZIONE	VALLE

FOTO STAZIONE



Caratteristiche sito/Descrizione:

Da Villapiana scalo prendere la sp159. dopo circa 3 km svoltare a sinistra per il parco attrezzato s.francesco. Seguire la strada sterrata per circa 1km, il piezometro è in sinistra sul bordo della pista.

Attività di cantiere in corso

Getto fondazione pila 6

PARAMETRI IN SITU:

Meteo	Soleggiato
Temperatura aria °C	14
Temperatura acqua °C	
Lettura freaticometrica	Secco
pH	
Conducibilità specifica (mS/cm)	
Ossigeno disciolto (mg/l)	
Ossigeno disciolto (%sat)	
Parametri da laboratorio	NO
Prelievo campioni laboratorio	NO

Note:

Piezometro secco

RISULTATI

VALORI LIMITI DI LEGGE, SOGLIE NAZIONALI E LOCALI/SOGLIE DI RIFERIMENTO

COMMENTO RISULTATI ANALITICI

RDP ALLEGATI:

ECOPLAME SRL

lopre ferullo

**DG41 – LAVORI DI COSTRUZIONE DEL 3° MEGALOTTO DELLA S.S. 106 JONICA,
DALL'INNESTO CON LA S.S. 534 (km 365+150) A ROSETO CAPO SPULICO (km 400+000)
CIG: 0252666A91 - CUP: F92C05000080011**

**Monitoraggio Ambientale CORSO D'OPERA
SOCIETA' ESECUTRICE: ECOPLAME SRL**

SCHEDA DI CAMPO STAZIONE DI MONITORAGGIO

COD. ELAB.: 2022.CO.109.00.C01.SO-VA-VI-109.B	
CODICE STAZIONE	SO-VA-VI-109
WBS DI RIFERIMENTO	Viadotto Saraceno
DATA	09/02/2022
TECNICO DI MONITORAGGIO	Notaro-Basta
ENTI DI CONTROLLO PRESENTI	NO
PIEZOMETRO	S256
COMPONENTE	Acque sotterranee
SUBCOMPONENTE	Piezometro
TIPO STAZIONE	Puntuale
FASI D'INTERVENTO	CO
CAMPAGNA	1
TRATTA	1
Regione	Calabria
Comune	Villapiana
Toponimo	---
Quota s.l.m (m)	50
Coordinate UTM (WGS84)	628051.00 m E
	4412321.00 m N
POSIZIONE	VALLE

FOTO STAZIONE



Caratteristiche sito/Descrizione:

Seguendo la SP253 svoltare a sinistra seguendo la strada per il depuratore di Trebisacce. Superato il depuratore proseguire sino al trivio, quindi prendere a destra ed alla curva (circa 50m dopo la svolta) proseguire dritto. Superato il cancello proseguire lungo la pista per circa 100m, il piezometro è ubicato sul primo slargo sulla destra.

Attività di cantiere in corso

Realizzazione Micropali _Paratia Provvisoria Pila 2

PARAMETRI IN SITU:

Meteo	Soleggiato
Temperatura aria °C	14
Temperatura acqua °C	
Lettura freaticometrica	secco
pH	
Conducibilità specifica (mS/cm)	
Ossigeno disciolto (mg/l)	
Ossigeno disciolto (%sat)	
Parametri da laboratorio	NO
Prelievo campioni laboratorio	NO

Note:

Piezometro non campionabile

RISULTATI

VALORI LIMITI DI LEGGE, SOGLIE NAZIONALI E LOCALI/SOGLIE DI RIFERIMENTO

COMMENTO RISULTATI ANALITICI

RDP ALLEGATI:

ECOPLAME SRL

lopre ferullo

**DG41 – LAVORI DI COSTRUZIONE DEL 3° MEGALOTTO DELLA S.S. 106 JONICA,
DALL'INNESTO CON LA S.S. 534 (km 365+150) A ROSETO CAPO SPULICO (km 400+000)
CIG: 0252666A91 - CUP: F92C05000080011**

**Monitoraggio Ambientale CORSO D'OPERA
SOCIETA' ESECUTRICE: ECOPLAME SRL**

SCHEDA DI CAMPO STAZIONE DI MONITORAGGIO

COD. ELAB.: 2022.CO.110.00.C01.SO-VA-TR-110.B	
CODICE STAZIONE	SO-VA-TR-110
WBS DI RIFERIMENTO	Galleria Trebisacce imb. Sud
DATA	09/02/2022
TECNICO DI MONITORAGGIO	Notaro-Basta
ENTI DI CONTROLLO PRESENTI	NO
PIEZOMETRO	S257
COMPONENTE	Acque sotterranee
SUBCOMPONENTE	Piezometro
TIPO STAZIONE	Puntuale
FASI D'INTERVENTO	CO
CAMPAGNA	1
TRATTA	2
Regione	Calabria
Comune	Trebisacce
Toponimo	---
Quota s.l.m (m)	81,17
Coordinate UTM (WGS84)	628155.00 m E
	4413642.00 m N
POSIZIONE	MONTE



Caratteristiche sito/Descrizione:

Dalla SS106, uscire allo svincolo per Trebisacce sud. Prendere quindi a destra (contrada S. Giuseppe) ed in corrispondenza della curva ad U imboccare la strada bianca che porta alla vasca di raccolta acque. Raggiunta la vasca, il piezometro è posto appena a monte della strada bianca sulla destra.

Attività di cantiere in corso

Nessuna Attività

PARAMETRI IN SITU:

Meteo	Soleggiato
Temperatura aria °C	18
Temperatura acqua °C	18,3
Lettura freaticometrica	8,21
pH	8,14
Conducibilità specifica (mS/cm)	3340
Ossigeno disciolto (mg/l)	4,62
Ossigeno disciolto (%sat)	49,7
Parametri da laboratorio	SI
Prelievo campioni laboratorio	2lt bottiglie vetro oscurato; 1 lt Pet; 1 lt pet sterile; 2 vials vetro; 1 pet 50 ml

Note:

RISULTATI

VALORI LIMITI DI LEGGE, SOGLIE NAZIONALI E LOCALI/SOGLIE DI RIFERIMENTO

COMMENTO RISULTATI ANALITICI

RDP ALLEGATI:

ECOPLAME SRL

lopre ferullo

**DG41 – LAVORI DI COSTRUZIONE DEL 3° MEGALOTTO DELLA S.S. 106 JONICA,
DALL'INNESTO CON LA S.S. 534 (km 365+150) A ROSETO CAPO SPULICO (km 400+000)
CIG: 0252666A91 - CUP: F92C05000080011**

**Monitoraggio Ambientale CORSO D'OPERA
SOCIETA' ESECUTRICE: ECOPLAME SRL**

SCHEDA DI CAMPO STAZIONE DI MONITORAGGIO

COD. ELAB.: 2022.CO.111.00.C01.SO-VA-TR-111.B	
CODICE STAZIONE	SO-VA-TR-111
WBS DI RIFERIMENTO	Galleria Trebisacce imb. Sud
DATA	09/02/2022
TECNICO DI MONITORAGGIO	Notaro-Basta
ENTI DI CONTROLLO PRESENTI	NO
PIEZOMETRO	S258
COMPONENTE	Acque sotterranee
SUBCOMPONENTE	Piezometro
TIPO STAZIONE	Puntuale
FASI D'INTERVENTO	CO
CAMPAGNA	1
TRATTA	2
Regione	Calabria
Comune	Trebisacce
Toponimo	---
Quota s.l.m (m)	57
Coordinate UTM (WGS84)	628734.00 m E
	4413231.00 m N
POSIZIONE	VALLE

FOTO STAZIONE



Caratteristiche sito/Descrizione:

Dalla SS106, uscire allo svincolo per Trebisacce sud. Prendere quindi a destra (contrada S. Giuseppe) ed in corrispondenza della curva ad U imboccare la strada bianca che porta alla vasca di raccolta acque. Dopo circa 100m sulla sinistra prendere la strada sterrata che attraversa la fiumara quindi il primo sentiero a destra. il piezometro è posto al termine del sentiero.

Attività di cantiere in corso

Nessuna Attività

PARAMETRI IN SITU:

Meteo	Soleggiato
Temperatura aria °C	18
Temperatura acqua °C	18,6
Lettura freaticometrica	8,08
pH	7,48
Conducibilità specifica (mS/cm)	760
Ossigeno disciolto (mg/l)	7,95
Ossigeno disciolto (%sat)	85,2
Parametri da laboratorio	SI
Prelievo campioni laboratorio	2lt bottiglie vetro oscurato; 1 lt Pet; 1 lt pet sterile; 2 vials vetro; 1 pet 50 ml

Note:

RISULTATI

VALORI LIMITI DI LEGGE, SOGLIE NAZIONALI E LOCALI/SOGLIE DI RIFERIMENTO

COMMENTO RISULTATI ANALITICI

RDP ALLEGATI:

ECOPLAME SRL

lopre ferullo

**DG41 – LAVORI DI COSTRUZIONE DEL 3° MEGALOTTO DELLA S.S. 106 JONICA,
DALL'INNESTO CON LA S.S. 534 (km 365+150) A ROSETO CAPO SPULICO (km 400+000)
CIG: 0252666A91 - CUP: F92C05000080011**

**Monitoraggio Ambientale CORSO D'OPERA
SOCIETA' ESECUTRICE: ECOPLAME SRL**

SCHEDA DI CAMPO STAZIONE DI MONITORAGGIO

COD. ELAB.: 2022.CO.114.00.C01.SO-VA-TR-114.B	
CODICE STAZIONE	SO-VA-TR-114
WBS DI RIFERIMENTO	Viadotto Pagliaro
DATA	10/02/2022
TECNICO DI MONITORAGGIO	Notaro-Basta
ENTI DI CONTROLLO PRESENTI	NO
PIEZOMETRO	S259
COMPONENTE	Acque sotterranee
SUBCOMPONENTE	Piezometro
TIPO STAZIONE	Puntuale
FASI D'INTERVENTO	CO
CAMPAGNA	1
TRATTA	2
Regione	Calabria
Comune	Villapiana
Toponimo	---
Quota s.l.m (m)	91
Coordinate UTM (WGS84)	630756.00 m E
	4416414.00 m N
POSIZIONE	MONTE

FOTO STAZIONE



Caratteristiche sito/Descrizione:

Da Trebisacce, SP 253, salire per Viale Italia, dopo aver superato il ponte della SS106 svoltare a sinistra e proseguire per la zona industriale. Al termine della strada asfaltata, sul margine sinistro si imbecca una strada bianca che porta alla fiumara; subito dopo aver guardato la fiumara sulla sinistra, in corrispondenza della curva, si prende un snetiero pedonale che porta al piezometro

Attività di cantiere in corso

Nessuna attività

PARAMETRI IN SITU:

Meteo	Soleggiato
Temperatura aria °C	14
Temperatura acqua °C	16,6
Lettura freaticometrica	6,5
pH	7,08
Conducibilità specifica (mS/cm)	3500
Ossigeno disciolto (mg/l)	4,29
Ossigeno disciolto (%sat)	44,5
Parametri da laboratorio	SI
Prelievo campioni laboratorio	2lt bottiglie vetro oscurato; 1 lt Pet; 1 lt pet sterile; 2 vials vetro; 1 pet 50 ml

Note:

RISULTATI

VALORI LIMITI DI LEGGE, SOGLIE NAZIONALI E LOCALI/SOGLIE DI RIFERIMENTO

COMMENTO RISULTATI ANALITICI

RDP ALLEGATI:

ECOPLAME SRL

lopre ferullo

**DG41 – LAVORI DI COSTRUZIONE DEL 3° MEGALOTTO DELLA S.S. 106 JONICA,
DALL'INNESTO CON LA S.S. 534 (km 365+150) A ROSETO CAPO SPULICO (km 400+000)
CIG: 0252666A91 - CUP: F92C05000080011**

**Monitoraggio Ambientale CORSO D'OPERA
SOCIETA' ESECUTRICE: ECOPLAME SRL**

SCHEDA DI CAMPO STAZIONE DI MONITORAGGIO

COD. ELAB.: 2022.CO.115.00.C01.SO-VA-TR-115.B	
CODICE STAZIONE	SO-VA-TR-115
WBS DI RIFERIMENTO	Galleria Nivolo
DATA	15/02/2022
TECNICO DI MONITORAGGIO	Notaro-Basta
ENTI DI CONTROLLO PRESENTI	NO
PIEZOMETRO	S260
COMPONENTE	Acque sotterranee
SUBCOMPONENTE	Piezometro
TIPO STAZIONE	Puntuale
FASI D'INTERVENTO	CO
CAMPAGNA	1
TRATTA	2
Regione	Calabria
Comune	Trebisacce
Toponimo	---
Quota s.l.m (m)	122
Coordinate UTM (WGS84)	631794.00 m E
	4416742.00 m N
POSIZIONE	MONTE



Caratteristiche sito/Descrizione:

Seguendo la SP253, verso nord, superata la fiumara Pagliaro, alla rotonda prendere la strada che sale verso monte (SP153). Subito dopo il secondo tornante prendere la stradina secondaria a destra e spoi la prima sinistra. Dopo circa 350m svoltare a destra sulla strada interpodereale, dopo circa 500m alla biforcazione prendere a sinistra. Il piezometro è ubicato a ridosso della scarpata del terrazzo di ordine superiore.

Attività di cantiere in corso

Nessuna Attività

PARAMETRI IN SITU:

Meteo	Soleggiato
Temperatura aria °C	13
Temperatura acqua °C	17,7
Lettura freaticometrica	22,39
pH	7,49
Conducibilità specifica (mS/cm)	3701
Ossigeno disciolto (mg/l)	4,52
Ossigeno disciolto (%sat)	48
Parametri da laboratorio	SI
Prelievo campioni laboratorio	2lt bottiglie vetro oscurato; 1 lt Pet; 1 lt pet sterile; 2 vials vetro; 1 pet 50 ml

Note:

RISULTATI

VALORI LIMITI DI LEGGE, SOGLIE NAZIONALI E LOCALI/SOGLIE DI RIFERIMENTO

COMMENTO RISULTATI ANALITICI

RDP ALLEGATI:

ECOPLAME SRL

lopre ferullo

**DG41 – LAVORI DI COSTRUZIONE DEL 3° MEGALOTTO DELLA S.S. 106 JONICA,
DALL'INNESTO CON LA S.S. 534 (km 365+150) A ROSETO CAPO SPULICO (km 400+000)
CIG: 0252666A91 - CUP: F92C05000080011**

**Monitoraggio Ambientale CORSO D'OPERA
SOCIETA' ESECUTRICE: ECOPLAME SRL**

SCHEDA DI CAMPO STAZIONE DI MONITORAGGIO

COD. ELAB.: 2022.CO.116.00.C01.SO-VA-TR-116.B	
CODICE STAZIONE	SO-VA-TR-116
WBS DI RIFERIMENTO	Galleria Nivolo
DATA	15/02/2022
TECNICO DI MONITORAGGIO	Notaro-Basta
ENTI DI CONTROLLO PRESENTI	NO
PIEZOMETRO	S261
COMPONENTE	Acque sotterranee
SUBCOMPONENTE	Piezometro
TIPO STAZIONE	Puntuale
FASI D'INTERVENTO	CO
CAMPAGNA	1
TRATTA	2
Regione	Calabria
Comune	Trebisacce
Toponimo	---
Quota s.l.m (m)	97
Coordinate UTM (WGS84)	632018.00 m E
	4416563.00 m N
POSIZIONE	VALLE



Caratteristiche sito/Descrizione:

Seguendo la SP253, verso nord, superata la fiumara Pagliaro, alla rotonda prendere la strada che sale verso monte (SP153). Subito dopo il secondo tornante prendere la stradina secondaria a destra e spoi la prima sinistra. Dopo circa 350m svoltare a destra sulla strada interpodereale, dopo circa 500m alla biforcazione prendere a sinistra. Il piezometro è ubicato a ridosso della scarpata del terrazzo di ordine superiore.

Attività di cantiere in corso

Nessuna Attività

PARAMETRI IN SITU:

Meteo	Soleggiato
Temperatura aria °C	14
Temperatura acqua °C	20,5
Lettura freaticometrica	24,35
pH	7,66
Conducibilità specifica (mS/cm)	4789
Ossigeno disciolto (mg/l)	4,17
Ossigeno disciolto (%sat)	47,1
Parametri da laboratorio	SI
Prelievo campioni laboratorio	2lt bottiglie vetro oscurato; 1 lt Pet; 1 lt pet sterile; 2 vials vetro; 1 pet 50 ml

Note:

RISULTATI

VALORI LIMITI DI LEGGE, SOGLIE NAZIONALI E LOCALI/SOGLIE DI RIFERIMENTO

COMMENTO RISULTATI ANALITICI

RDP ALLEGATI:

ECOPLAME SRL

lopre ferullo

**DG41 – LAVORI DI COSTRUZIONE DEL 3° MEGALOTTO DELLA S.S. 106 JONICA,
DALL'INNESTO CON LA S.S. 534 (km 365+150) A ROSETO CAPO SPULICO (km 400+000)
CIG: 0252666A91 - CUP: F92C05000080011**

**Monitoraggio Ambientale CORSO D'OPERA
SOCIETA' ESECUTRICE: ECOPLAME SRL**

SCHEDA DI CAMPO STAZIONE DI MONITORAGGIO

COD. ELAB.: 2022.CO.117.00.C01.SO-VA-AL-117.B	
CODICE STAZIONE	SO-VA-AL-117
WBS DI RIFERIMENTO	Galleria Schiavi
DATA	15/02/2022
TECNICO DI MONITORAGGIO	Notaro-Basta
ENTI DI CONTROLLO PRESENTI	NO
PIEZOMETRO	S262
COMPONENTE	Acque sotterranee
SUBCOMPONENTE	Piezometro
TIPO STAZIONE	Puntuale
FASI D'INTERVENTO	CO
CAMPAGNA	1
TRATTA	2
Regione	Calabria
Comune	Albidona
Toponimo	---
Quota s.l.m (m)	145
Coordinate UTM (WGS84)	633385.00 m E
	4418871.00 m N
POSIZIONE	MONTE



Caratteristiche sito/Descrizione:

Dalla SS106, uscire allo svincolo per Piana di Albidona. Quindi prendere la SP253 direzione Roseto. Al primo incrocio sulla sinistra (innesto a T per Piana di Albidona) prendere il sottopasso della SS106. Attraversato il sottopasso al primo incrocio svoltare a sinistra e salire per 'agriturismo torre di albidona; superato il parcheggio, dopo circa 350m prendere la pista che sale verso monte e poi girare al primo incrocio a destra e seguire la pista che porta nella parte alta del terrazzo dove è stato realizzato il piezometro.

Attività di cantiere in corso

Nessuna attività

PARAMETRI IN SITU:

Meteo	Soleggiato
Temperatura aria °C	17
Temperatura acqua °C	18,8
Lettura freaticometrica	17,1
pH	7,21
Conducibilità specifica (mS/cm)	2015
Ossigeno disciolto (mg/l)	5,03
Ossigeno disciolto (%sat)	54,3
Parametri da laboratorio	SI
Prelievo campioni laboratorio	2lt bottiglie vetro oscurato; 1 lt Pet; 1 lt pet sterile; 2 vials vetro; 1 pet 50 ml

Note:

RISULTATI

VALORI LIMITI DI LEGGE, SOGLIE NAZIONALI E LOCALI/SOGLIE DI RIFERIMENTO

COMMENTO RISULTATI ANALITICI

RDP ALLEGATI:

ECOPLAME SRL

lopre granillo

**DG41 – LAVORI DI COSTRUZIONE DEL 3° MEGALOTTO DELLA S.S. 106 JONICA,
DALL'INNESTO CON LA S.S. 534 (km 365+150) A ROSETO CAPO SPULICO (km 400+000)
CIG: 0252666A91 - CUP: F92C05000080011**

**Monitoraggio Ambientale CORSO D'OPERA
SOCIETA' ESECUTRICE: ECOPLAME SRL**

SCHEDA DI CAMPO STAZIONE DI MONITORAGGIO

COD. ELAB.: 2022.CO.118.00.C01.SO-VA-AL-118.B	
CODICE STAZIONE	SO-VA-AL-118
WBS DI RIFERIMENTO	Galleria Schiavi
DATA	15/02/2022
TECNICO DI MONITORAGGIO	Notaro-Basta
ENTI DI CONTROLLO PRESENTI	NO
PIEZOMETRO	S263
COMPONENTE	Acque sotterranee
SUBCOMPONENTE	Piezometro
TIPO STAZIONE	Puntuale
FASI D'INTERVENTO	CO
CAMPAGNA	1
TRATTA	2
Regione	Calabria
Comune	Albidona
Toponimo	---
Quota s.l.m (m)	103
Coordinate UTM (WGS84)	633565.00 m E
	4418595.00 m N
POSIZIONE	VALLE



Caratteristiche sito/Descrizione:

Dalla SS106, uscire allo svincolo per Piana di Albinoda. Quindi prendere la SP253 direzione Roseto. Al primo incrocio sulla sinistra (innesto a T per Piana di Albidona) prendere il sottopasso della SS106. Attraversato il sottopasso al primo incrocio svoltare a sinistra e salire per l'agriturismo torre di albidona; superato il parcheggio, dopo circa 350m prendere la pista a sinistra e dopo circa 80m sulla sinistra si raggiunge il piezometro realizzato a bordo pista.

Attività di cantiere in corso

Nessuna attività

PARAMETRI IN SITU:

Meteo	Soleggiato
Temperatura aria °C	17
Temperatura acqua °C	18,8
Letture freaticometrica	14,63
pH	7,28
Conducibilità specifica (mS/cm)	1191
Ossigeno disciolto (mg/l)	4,71
Ossigeno disciolto (%sat)	50,7
Parametri da laboratorio	SI
Prelievo campioni laboratorio	2lt bottiglie vetro oscurato; 1 lt Pet; 1 lt pet sterile; 2 vials vetro; 1 pet 50 ml

Note:

RISULTATI

VALORI LIMITI DI LEGGE, SOGLIE NAZIONALI E LOCALI/SOGLIE DI RIFERIMENTO

COMMENTO RISULTATI ANALITICI

RDP ALLEGATI:

ECOPLAME SRL

lopre granillo

**DG41 – LAVORI DI COSTRUZIONE DEL 3° MEGALOTTO DELLA S.S. 106 JONICA,
DALL'INNESTO CON LA S.S. 534 (km 365+150) A ROSETO CAPO SPULICO (km 400+000)
CIG: 0252666A91 - CUP: F92C05000080011**

**Monitoraggio Ambientale CORSO D'OPERA
SOCIETA' ESECUTRICE: ECOPLAME SRL**

SCHEDA DI CAMPO STAZIONE DI MONITORAGGIO

COD. ELAB.: 2022.CO.119.00.C01.SO-VA-AM-119.B	
CODICE STAZIONE	SO-VA-AM-119
WBS DI RIFERIMENTO	Galleria Stellitano
DATA	15/02/2022
TECNICO DI MONITORAGGIO	Notaro-Basta
ENTI DI CONTROLLO PRESENTI	NO
PIEZOMETRO	S264
COMPONENTE	Acque sotterranee
SUBCOMPONENTE	Piezometro
TIPO STAZIONE	Puntuale
FASI D'INTERVENTO	CO
CAMPAGNA	1
TRATTA	2
Regione	Calabria
Comune	Amendolara
Toponimo	---
Quota s.l.m (m)	149
Coordinate UTM (WGS84)	634069.00 m E
	4420285.00 m N
POSIZIONE	MONTE

FOTO STAZIONE



Caratteristiche sito/Descrizione:

Procedendo lungo la Sp253 svoltare a sinistra per contrada Stellitano (all'altezza del rifornimento IP presente sulla SS106). Superato il distributore seguire per circa 1.8km la strada principale che porta sul terrazzo morfologico. Il piezometro è ubicato nel campo in destra della strada, circa 100m dopo aver superato il vecchio rudere.

Attività di cantiere in corso

Scavo trincee archeologiche 103 e 109

PARAMETRI IN SITU:

Meteo	Soleggiato
Temperatura aria °C	16
Temperatura acqua °C	18,7
Lettura freaticometrica	13,17
pH	7,3
Conducibilità specifica (mS/cm)	27272
Ossigeno disciolto (mg/l)	4,96
Ossigeno disciolto (%sat)	58,8
Parametri da laboratorio	SI
Prelievo campioni laboratorio	2lt bottiglie vetro oscurato; 1 lt Pet; 1 lt pet sterile; 2 vials vetro; 1 pet 50 ml

Note:

RISULTATI

VALORI LIMITI DI LEGGE, SOGLIE NAZIONALI E LOCALI/SOGLIE DI RIFERIMENTO

COMMENTO RISULTATI ANALITICI

RDP ALLEGATI:

ECOPLAME SRL

lopre ferullo

**DG41 – LAVORI DI COSTRUZIONE DEL 3° MEGALOTTO DELLA S.S. 106 JONICA,
DALL'INNESTO CON LA S.S. 534 (km 365+150) A ROSETO CAPO SPULICO (km 400+000)
CIG: 0252666A91 - CUP: F92C05000080011**

**Monitoraggio Ambientale CORSO D'OPERA
SOCIETA' ESECUTRICE: ECOPLAME SRL**

SCHEDA DI CAMPO STAZIONE DI MONITORAGGIO

COD. ELAB.: 2022.CO.120.00.C01.SO-VA-AM-120.B	
CODICE STAZIONE	SO-VA-AM-120
WBS DI RIFERIMENTO	Galleria Stelitano
DATA	15/02/2022
TECNICO DI MONITORAGGIO	Notaro-Basta
ENTI DI CONTROLLO PRESENTI	NO
PIEZOMETRO	S265
COMPONENTE	Acque sotterranee
SUBCOMPONENTE	Piezometri
TIPO STAZIONE	Puntuale
FASI D'INTERVENTO	CO
CAMPAGNA	1
TRATTA	2
Regione	Calabria
Comune	Amendolara
Toponimo	-
Quota s.l.m (m)	107
Coordinate UTM (WGS84)	634482.00 m E
	4420076.00 m N
POSIZIONE	VALLE



Caratteristiche sito/Descrizione:

Procedendo lungo la Sp253 svoltare a sinistra per contrada Stelitano (all'altezza del rifornimento IP presente sulla SS106). Superato il distributore seguire per circa 1.8km la strada principale che porta sul terrazzo morfologico, quindi prendere la prima pista sterrata a sinistra e quindi subito a destra e seguire la pista che porta al piezometro.

Attività di cantiere in corso

Scavo trincee archeologiche 103 e 109

PARAMETRI IN SITU:

Meteo	Soleggiato
Temperatura aria °C	16
Temperatura acqua °C	
Lettura freaticometrica	Secco
pH	
Conducibilità specifica (mS/cm)	
Ossigeno disciolto (mg/l)	
Ossigeno disciolto (%sat)	
Parametri da laboratorio	NO
Prelievo campioni laboratorio	NO

Note:

Piezometro secco

RISULTATI

VALORI LIMITI DI LEGGE, SOGLIE NAZIONALI E LOCALI/SOGLIE DI RIFERIMENTO

COMMENTO RISULTATI ANALITICI

RDP ALLEGATI:

ECOPLAME SRL

lopre ferullo

**DG41 – LAVORI DI COSTRUZIONE DEL 3° MEGALOTTO DELLA S.S. 106 JONICA,
DALL'INNESTO CON LA S.S. 534 (km 365+150) A ROSETO CAPO SPULICO (km 400+000)
CIG: 0252666A91 - CUP: F92C05000080011**

**Monitoraggio Ambientale CORSO D'OPERA
SOCIETA' ESECUTRICE: ECOPLAME SRL**

SCHEDA DI CAMPO STAZIONE DI MONITORAGGIO

COD. ELAB.: 2022.CO.121.00.C01.SO-VA-AM-121.B	
CODICE STAZIONE	SO-VA-AM-121
WBS DI RIFERIMENTO	Galleria Potresino
DATA	16/02/2022
TECNICO DI MONITORAGGIO	Notaro-Basta
ENTI DI CONTROLLO PRESENTI	NO
PIEZOMETRO	S266
COMPONENTE	Acque sotterranee
SUBCOMPONENTE	Piezometri
TIPO STAZIONE	Puntuale
FASI D'INTERVENTO	CO
CAMPAGNA	1
TRATTA	2
Regione	Calabria
Comune	Amendolara
Toponimo	---
Quota s.l.m (m)	121
Coordinate UTM (WGS84)	634852.00 m E
	4421167.00 m N
POSIZIONE	MONTE

FOTO STAZIONE



Caratteristiche sito/Descrizione:

Dalla SS106, procedendo verso sud, uscire per località Tarianni. Seguire la strada che sale sul terrazzo morfologico; il piezometro è ubicato sulla destra della strada, circa 500m dopo la vasca di raccolta d'acqua.

Attività di cantiere in corso

Realizzazione piste e piazzali

PARAMETRI IN SITU:

Meteo	Soleggiato
Temperatura aria °C	15
Temperatura acqua °C	
Lettura freaticometrica	Secco
pH	
Conducibilità specifica (mS/cm)	
Ossigeno disciolto (mg/l)	
Ossigeno disciolto (%sat)	
Parametri da laboratorio	NO
Prelievo campioni laboratorio	NO

Note:

Piezometro secco

RISULTATI

VALORI LIMITI DI LEGGE, SOGLIE NAZIONALI E LOCALI/SOGLIE DI RIFERIMENTO

COMMENTO RISULTATI ANALITICI

RDP ALLEGATI:

ECOPLAME SRL

lopre ferullo

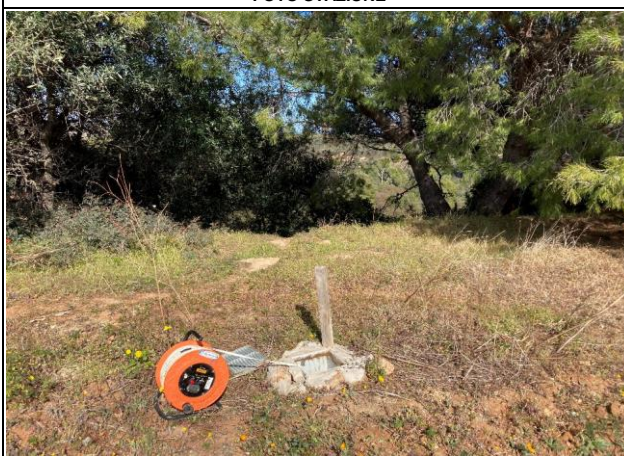
**DG41 – LAVORI DI COSTRUZIONE DEL 3° MEGALOTTO DELLA S.S. 106 JONICA,
DALL'INNESTO CON LA S.S. 534 (km 365+150) A ROSETO CAPO SPULICO (km 400+000)
CIG: 0252666A91 - CUP: F92C05000080011**

**Monitoraggio Ambientale CORSO D'OPERA
SOCIETA' ESECUTRICE: ECOPLAME SRL**

SCHEDA DI CAMPO STAZIONE DI MONITORAGGIO

COD. ELAB.: 2022.CO.122.00.C01.SO-VA-AM-122.B	
CODICE STAZIONE	SO-VA-AM-122
WBS DI RIFERIMENTO	Galleria Potresino
DATA	16/02/2022
TECNICO DI MONITORAGGIO	Notaro-Basta
ENTI DI CONTROLLO PRESENTI	NO
PIEZOMETRO	S267
COMPONENTE	Acque sotterranee
SUBCOMPONENTE	Piezometri
TIPO STAZIONE	Puntuale
FASI D'INTERVENTO	CO
CAMPAGNA	1
TRATTA	2
Regione	Calabria
Comune	Amendolara
Toponimo	---
Quota s.l.m (m)	106
Coordinate UTM (WGS84)	635134.00 m E
	4420811.00 m N
POSIZIONE	VALLE

FOTO STAZIONE



Caratteristiche sito/Descrizione:

Dalla SS106, procedendo verso sud, uscire per località Tarianni. Seguire la strada che sale sul terrazzo morfologico; il piezometro è ubicato sulla destra della strada, all'altezza della casa prossima alla vasca di raccolta acqua, sul bordo dell'impluvio.

Attività di cantiere in corso

Realizzazione piste e piazzali

PARAMETRI IN SITU:

Meteo	Soleggiato
Temperatura aria °C	15
Temperatura acqua °C	
Lettura freaticometrica	secco
pH	
Conducibilità specifica (mS/cm)	
Ossigeno disciolto (mg/l)	
Ossigeno disciolto (%sat)	
Parametri da laboratorio	NO
Prelievo campioni laboratorio	NO

Note:

Piezometro secco

RISULTATI

VALORI LIMITI DI LEGGE, SOGLIE NAZIONALI E LOCALI/SOGLIE DI RIFERIMENTO

COMMENTO RISULTATI ANALITICI

RDP ALLEGATI:

ECOPLAME SRL

lopre ferullo

**DG41 – LAVORI DI COSTRUZIONE DEL 3° MEGALOTTO DELLA S.S. 106 JONICA,
DALL'INNESTO CON LA S.S. 534 (km 365+150) A ROSETO CAPO SPULICO (km 400+000)
CIG: 0252666A91 - CUP: F92C05000080011**

**Monitoraggio Ambientale CORSO D'OPERA
SOCIETA' ESECUTRICE: ECOPLAME SRL**

SCHEDA DI CAMPO STAZIONE DI MONITORAGGIO

COD. ELAB.: 2022.CO.123.00.C01.SO-VA-AM-123.B	
CODICE STAZIONE	SO-VA-AM-123
WBS DI RIFERIMENTO	Viadotto Straface
DATA	16/02/2022
TECNICO DI MONITORAGGIO	Notaro-Basta
ENTI DI CONTROLLO PRESENTI	NO
PIEZOMETRO	S268
COMPONENTE	Acque sotterranee
SUBCOMPONENTE	Piezometri
TIPO STAZIONE	Puntuale
FASI D'INTERVENTO	CO
CAMPAGNA	1
TRATTA	2
Regione	Calabria
Comune	Amendolara
Toponimo	---
Quota s.l.m (m)	25
Coordinate UTM (WGS84)	636028.00 m E
	4421735.00 m N
POSIZIONE	VALLE

FOTO STAZIONE



Caratteristiche sito/Descrizione:

Dalla Sp253, superata la fiumara straface, al primo incrocio svoltare a sinistra (via cosenza). Seguire la strada che costeggia la fiumara, dopo circa 800m, sulla sinistra si prende una stradella pedonale che porta al piezometro.

Attività di cantiere in corso

Trivellazione, posizionamento gabbie e getto pali pila 6

PARAMETRI IN SITU:

Meteo	Soleggiato
Temperatura aria °C	12
Temperatura acqua °C	15,1
Lettura freaticometrica	3,1
pH	7,35
Conducibilità specifica (mS/cm)	1344
Ossigeno disciolto (mg/l)	4,1
Ossigeno disciolto (%sat)	40,9
Parametri da laboratorio	SI
Prelievo campioni laboratorio	2lt bottiglie vetro oscurato; 1 lt Pet; 1 lt pet sterile; 2 vials vetro; 1 pet 50 ml

Note:

RISULTATI

VALORI LIMITI DI LEGGE, SOGLIE NAZIONALI E LOCALI/SOGLIE DI RIFERIMENTO

COMMENTO RISULTATI ANALITICI

RDP ALLEGATI:

ECOPLAME SRL

lopre ferullo

**DG41 – LAVORI DI COSTRUZIONE DEL 3° MEGALOTTO DELLA S.S. 106 JONICA,
DALL'INNESTO CON LA S.S. 534 (km 365+150) A ROSETO CAPO SPULICO (km 400+000)
CIG: 0252666A91 - CUP: F92C05000080011**

**Monitoraggio Ambientale CORSO D'OPERA
SOCIETA' ESECUTRICE: ECOPLAME SRL**

SCHEDA DI CAMPO STAZIONE DI MONITORAGGIO

COD. ELAB.: 2022.CO.124.00.C01.SO-VA-AM-124.B	
CODICE STAZIONE	SO-VA-AM-124
WBS DI RIFERIMENTO	Galleria Amendolara 2
DATA	16/02/2022
TECNICO DI MONITORAGGIO	Notaro-Basta
ENTI DI CONTROLLO PRESENTI	NO
PIEZOMETRO	S269
COMPONENTE	Acque sotterranee
SUBCOMPONENTE	Piezometri
TIPO STAZIONE	Puntuale
FASI D'INTERVENTO	CO
CAMPAGNA	1
TRATTA	2
Regione	Calabria
Comune	Amendolara
Toponimo	---
Quota s.l.m (m)	89
Coordinate UTM (WGS84)	636390.00 m E
	4422798.00 m N
POSIZIONE	MONTE

FOTO STAZIONE



Caratteristiche sito/Descrizione:

Dalla marina di Amendolara prendere la SP 266, poco dopo le case popolari tenere la destra al bivio e seguire la strada che passa d'avanti alla azienda Nitica. Il piezometro è ubicato sulla sinistra, sul bordo di monte dell'uliveto, poco dopo il capannone.

Attività di cantiere in corso

Allargamento trincea archeologica 135

PARAMETRI IN SITU:

Meteo	Soleggiato
Temperatura aria °C	14
Temperatura acqua °C	
Lettura freaticometrica	secco
pH	
Conducibilità specifica (mS/cm)	
Ossigeno disciolto (mg/l)	
Ossigeno disciolto (%sat)	
Parametri da laboratorio	NO
Prelievo campioni laboratorio	NO

Note:

Piezometro secco

RISULTATI

VALORI LIMITI DI LEGGE, SOGLIE NAZIONALI E LOCALI/SOGLIE DI RIFERIMENTO

COMMENTO RISULTATI ANALITICI

RDP ALLEGATI:

ECOPLAME SRL

lopre ferullo

**DG41 – LAVORI DI COSTRUZIONE DEL 3° MEGALOTTO DELLA S.S. 106 JONICA,
DALL'INNESTO CON LA S.S. 534 (km 365+150) A ROSETO CAPO SPULICO (km 400+000)
CIG: 0252666A91 - CUP: F92C05000080011**

**Monitoraggio Ambientale CORSO D'OPERA
SOCIETA' ESECUTRICE: ECOPLAME SRL**

SCHEDA DI CAMPO STAZIONE DI MONITORAGGIO

COD. ELAB.: 2022.CO.125.00.C01.SO-VA-AM-125.B	
CODICE STAZIONE	SO-VA-AM-125
WBS DI RIFERIMENTO	Galleria Taviano
DATA	16/02/2022
TECNICO DI MONITORAGGIO	Notaro-Basta
ENTI DI CONTROLLO PRESENTI	NO
PIEZOMETRO	S270
COMPONENTE	Acque sotterranee
SUBCOMPONENTE	Piezometri
TIPO STAZIONE	Puntuale
FASI D'INTERVENTO	CO
CAMPAGNA	1
TRATTA	2
Regione	Calabria
Comune	Amendolara
Toponimo	---
Quota s.l.m (m)	89
Coordinate UTM (WGS84)	636898.00 m E
	4423806.00 m N
POSIZIONE	MONTE



Caratteristiche sito/Descrizione:

Dalla marina di Amendolara percorrere la provinciale (Via Legaria), alla traversa prima dell'incrocio con via piemonte svoltare a sinistra, attraversare la SS106 e seguire la strada che porta sul terrazzo. In corrispondenza della seconda stradella sulla destra svoltare per la pista interpodereale, proseguire ed alla terza pista sulla sinistra salire verso monte, il piezometro è ubicato sul margine destro.

Attività di cantiere in corso

Scavo trincee archeologiche 168 e 173

PARAMETRI IN SITU:

Meteo	Soleggiato
Temperatura aria °C	13
Temperatura acqua °C	
Lettura freaticometrica	Secco
pH	
Conducibilità specifica (mS/cm)	
Ossigeno disciolto (mg/l)	
Ossigeno disciolto (%sat)	
Parametri da laboratorio	NO
Prelievo campioni laboratorio	NO

Note:

Piezometro secco

RISULTATI

VALORI LIMITI DI LEGGE, SOGLIE NAZIONALI E LOCALI/SOGLIE DI RIFERIMENTO

COMMENTO RISULTATI ANALITICI

RDP ALLEGATI:

ECOPLAME SRL

lopre ferullo

**DG41 – LAVORI DI COSTRUZIONE DEL 3° MEGALOTTO DELLA S.S. 106 JONICA,
DALL'INNESTO CON LA S.S. 534 (km 365+150) A ROSETO CAPO SPULICO (km 400+000)
CIG: 0252666A91 - CUP: F92C05000080011**

**Monitoraggio Ambientale CORSO D'OPERA
SOCIETA' ESECUTRICE: ECOPLAME SRL**

SCHEDA DI CAMPO STAZIONE DI MONITORAGGIO

COD. ELAB.: 2022.CO.126.00.C01.SO-VA-AM-126.B	
CODICE STAZIONE	SO-VA-AM-126
WBS DI RIFERIMENTO	Galleria Taviano
DATA	16/02/2022
TECNICO DI MONITORAGGIO	Notaro-Basta
ENTI DI CONTROLLO PRESENTI	NO
PIEZOMETRO	S271
COMPONENTE	Acque sotterranee
SUBCOMPONENTE	Piezometri
TIPO STAZIONE	Puntuale
FASI D'INTERVENTO	CO
CAMPAGNA	1
TRATTA	2
Regione	Calabria
Comune	Amendolara
Toponimo	---
Quota s.l.m (m)	66
Coordinate UTM (WGS84)	637213.00 m E
	4423763.00 m N
POSIZIONE	VALLE



Caratteristiche sito/Descrizione:

Dalla marina di Amendolara percorrere la provinciale (Via Legaria), alla traversa prima dell'incrocio con via piemonte svoltare a sinistra, attraversare la SS106 e seguire la strada che porta sul terrazzo. Al secondo incrocio svoltare a destra seguire la pista per circa 500m, il piezometro è ubicato sul bordo sinistro della pista in prossimità del margine del terrazzo.

Attività di cantiere in corso

Scavo trincee archeologiche 168 e 173

PARAMETRI IN SITU:

Meteo	Parz. Nuvoloso
Temperatura aria °C	11
Temperatura acqua °C	18,1
Lettura freaticometrica	19,66
pH	7,46
Conducibilità specifica (mS/cm)	2598
Ossigeno disciolto (mg/l)	6,27
Ossigeno disciolto (%sat)	66,3
Parametri da laboratorio	SI
Prelievo campioni laboratorio	2lt bottiglie vetro oscurato; 1 lt Pet; 1 lt pet sterile; 2 vials vetro; 1 pet 50 ml

Note:

RISULTATI

VALORI LIMITI DI LEGGE, SOGLIE NAZIONALI E LOCALI/SOGLIE DI RIFERIMENTO

COMMENTO RISULTATI ANALITICI

RDP ALLEGATI:

ECOPLAME SRL

lopre ferullo

**DG41 – LAVORI DI COSTRUZIONE DEL 3° MEGALOTTO DELLA S.S. 106 JONICA,
DALL'INNESTO CON LA S.S. 534 (km 365+150) A ROSETO CAPO SPULICO (km 400+000)
CIG: 0252666A91 - CUP: F92C05000080011**

**Monitoraggio Ambientale CORSO D'OPERA
SOCIETA' ESECUTRICE: ECOPLAME SRL**

SCHEDA DI CAMPO STAZIONE DI MONITORAGGIO

COD. ELAB.: 2022.CO.127.00.C01.SO-VA-AM-127.B	
CODICE STAZIONE	SO-VA-AM-127
WBS DI RIFERIMENTO	Viadotto Ferro
DATA	17/02/2022
TECNICO DI MONITORAGGIO	Notaro-Basta
ENTI DI CONTROLLO PRESENTI	NO
PIEZOMETRO	S272
COMPONENTE	Acque sotterranee
SUBCOMPONENTE	Piezometri
TIPO STAZIONE	Puntuale
FASI D'INTERVENTO	CO
CAMPAGNA	1
TRATTA	2
Regione	Calabria
Comune	Amendolara
Toponimo	---
Quota s.l.m (m)	16,25
Coordinate UTM (WGS84)	638008.00 m E
	4424555.00 m N
POSIZIONE	VALLE

FOTO STAZIONE



Caratteristiche sito/Descrizione:

Dalla ss106 prendere lo svincolo per Oriolo/Alessandria del Carretto (SS481); al secondo incrocio prendere la complanare sulla sinistra. Il piezometro è ubicato all'interno del piazzale dell'impianto di betonaggio.

Attività di cantiere in corso

Carico e trasporto Rifiuti e cantierizzazione

PARAMETRI IN SITU:

Meteo	Soleggiato
Temperatura aria °C	16
Temperatura acqua °C	18,7
Lettura freaticometrica	3,3
pH	7,46
Conducibilità specifica (mS/cm)	1031
Ossigeno disciolto (mg/l)	8,28
Ossigeno disciolto (%sat)	89
Parametri da laboratorio	SI
Prelievo campioni laboratorio	2lt bottiglie vetro oscurato; 1 lt Pet; 1 lt pet sterile; 2 vials vetro; 1 pet 50 ml

Note:

RISULTATI

VALORI LIMITI DI LEGGE, SOGLIE NAZIONALI E LOCALI/SOGLIE DI RIFERIMENTO

COMMENTO RISULTATI ANALITICI

RDP ALLEGATI:

ECOPLAME SRL

lopre ferullo

**DG41 – LAVORI DI COSTRUZIONE DEL 3° MEGALOTTO DELLA S.S. 106 JONICA,
DALL'INNESTO CON LA S.S. 534 (km 365+150) A ROSETO CAPO SPULICO (km 400+000)
CIG: 0252666A91 - CUP: F92C05000080011**

**Monitoraggio Ambientale CORSO D'OPERA
SOCIETA' ESECUTRICE: ECOPLAME SRL**

SCHEDA DI CAMPO STAZIONE DI MONITORAGGIO

COD. ELAB.: 2022.CO.128.00.C01.SO-VA-RC-128.B	
CODICE STAZIONE	SO-VA-RC-128
WBS DI RIFERIMENTO	Galleria Roseto 1
DATA	22/02/2022
TECNICO DI MONITORAGGIO	Notaro-Basta
ENTI DI CONTROLLO PRESENTI	NO
PIEZOMETRO	S274
COMPONENTE	Acque sotterranee
SUBCOMPONENTE	Piezometro
TIPO STAZIONE	Puntuale
FASI D'INTERVENTO	CO
CAMPAGNA	1
TRATTA	2
Regione	Calabria
Comune	Roseto Capo Spulico
Toponimo	---
Quota s.l.m (m)	79
Coordinate UTM (WGS84)	637669.00 m E
	4426373.00 m N
POSIZIONE	MONTE



Caratteristiche sito/Descrizione:

Da Roseto marina prendere per via sicilia. Al trivio (incrocio con via Piano Marina) tenere la destra e seguire la strada principale che si sviluppa parallelamente al terrazzo, dopo circa 300m sulla sinistra è presente un piazzale di una proprietà privata all'interno della quale è stato realizzato il piezometro.

Attività di cantiere in corso

Nessuna Attività

PARAMETRI IN SITU:

Meteo	Coperto - pioggia
Temperatura aria °C	12
Temperatura acqua °C	17,6
Lettura freaticometrica	6,07
pH	7,3
Conducibilità specifica (mS/cm)	1058
Ossigeno disciolto (mg/l)	8,26
Ossigeno disciolto (%sat)	86,9
Parametri da laboratorio	SI
Prelievo campioni laboratorio	2lt bottiglie vetro oscurato; 1 lt Pet; 1 lt pet sterile; 2 vials vetro; 1 pet 50 ml

Note:

RISULTATI

VALORI LIMITI DI LEGGE, SOGLIE NAZIONALI E LOCALI/SOGLIE DI RIFERIMENTO

COMMENTO RISULTATI ANALITICI

RDP ALLEGATI:

ECOPLAME SRL

lopre ferullo

**DG41 – LAVORI DI COSTRUZIONE DEL 3° MEGALOTTO DELLA S.S. 106 JONICA,
DALL'INNESTO CON LA S.S. 534 (km 365+150) A ROSETO CAPO SPULICO (km 400+000)
CIG: 0252666A91 - CUP: F92C05000080011**

**Monitoraggio Ambientale CORSO D'OPERA
SOCIETA' ESECUTRICE: ECOPLAME SRL**

SCHEDA DI CAMPO STAZIONE DI MONITORAGGIO

COD. ELAB.: 2022.CO.129.00.C01.SO-VA-RC-129.B	
CODICE STAZIONE	SO-VA-RC-129
WBS DI RIFERIMENTO	Galleria Roseto 1
DATA	22/02/2022
TECNICO DI MONITORAGGIO	Notaro-Basta
ENTI DI CONTROLLO PRESENTI	NO
PIEZOMETRO	S275
COMPONENTE	Acque sotterranee
SUBCOMPONENTE	Piezometro
TIPO STAZIONE	Puntuale
FASI D'INTERVENTO	CO
CAMPAGNA	1
TRATTA	2
Regione	Calabria
Comune	Roseto Capo Spulico
Toponimo	---
Quota s.l.m (m)	59
Coordinate UTM (WGS84)	637940.00 m E
	4426321.00 m N
POSIZIONE	VALLE

FOTO STAZIONE



Caratteristiche sito/Descrizione:

Da Roseto marina prendere per via sicilia. Alla prima traversa svoltare a destra e proseguire per circa 250m; il piezometro è ubicato sulla destra della strada.

Attività di cantiere in corso

Nessuna Attività

PARAMETRI IN SITU:

Meteo	Coperto - pioggia
Temperatura aria °C	12
Temperatura acqua °C	17,9
Lettura freaticometrica	6,16
pH	7,25
Conducibilità specifica (mS/cm)	1245
Ossigeno disciolto (mg/l)	7,02
Ossigeno disciolto (%sat)	74,2
Parametri da laboratorio	SI
Prelievo campioni laboratorio	2lt bottiglie vetro oscurato; 1 lt Pet; 1 lt pet sterile; 2 vials vetro; 1 pet 50 ml

Note:

RISULTATI

VALORI LIMITI DI LEGGE, SOGLIE NAZIONALI E LOCALI/SOGLIE DI RIFERIMENTO

COMMENTO RISULTATI ANALITICI

RDP ALLEGATI:

ECOPLAME SRL

lopre ferullo

**DG41 – LAVORI DI COSTRUZIONE DEL 3° MEGALOTTO DELLA S.S. 106 JONICA,
DALL'INNESTO CON LA S.S. 534 (km 365+150) A ROSETO CAPO SPULICO (km 400+000)
CIG: 0252666A91 - CUP: F92C05000080011**

**Monitoraggio Ambientale CORSO D'OPERA
SOCIETA' ESECUTRICE: ECOPLAME SRL**

SCHEDA DI CAMPO STAZIONE DI MONITORAGGIO

COD. ELAB.: 2022.CO.130.00.C01.SO-VA-RC-130.B	
CODICE STAZIONE	SO-VA-RC-130
WBS DI RIFERIMENTO	Rilevato pk.34,100_Svincolo Roseto
DATA	17/02/2022
TECNICO DI MONITORAGGIO	Notaro-Basta
ENTI DI CONTROLLO PRESENTI	NO
PIEZOMETRO	S273
COMPONENTE	Acque sotterranee
SUBCOMPONENTE	Piezometri
TIPO STAZIONE	Puntuale
FASI D'INTERVENTO	CO
CAMPAGNA	1
TRATTA	2
Regione	Calabria
Comune	Roseto Capo Spulico
Toponimo	---
Quota s.l.m (m)	22,22
Coordinate UTM (WGS84)	637926.00 m E
	4425418.00 m N
POSIZIONE	VALLE



Caratteristiche sito/Descrizione:

Dalla ss106 prendere lo svincolo per Roseto marina e quindi subito a sinistra. Alla rotonda proseguire dritto ed alla prima traversa imboccare la strada sterrata che conduce al depuratore. Dopo circa 600, svoltare a destra, il piezometro è ubicato sul bordo della pista, in sinistra.

Attività di cantiere in corso

Movimento terra all'aperto, realizzazione spritz beton paratia. scapitozzatura pali preallelo e cantierizzazione. Realizzazione tiranti

PARAMETRI IN SITU:

Meteo	Soleggiato
Temperatura aria °C	16
Temperatura acqua °C	19,5
Lettura freaticometrica	11,9
pH	7,38
Conducibilità specifica (mS/cm)	1154
Ossigeno disciolto (mg/l)	6,69
Ossigeno disciolto (%sat)	73,1
Parametri da laboratorio	SI
Prelievo campioni laboratorio	2lt bottiglie vetro oscurato; 1 lt Pet; 1 lt pet sterile; 2 vials vetro; 1 pet 50 ml

Note:

RISULTATI

VALORI LIMITI DI LEGGE, SOGLIE NAZIONALI E LOCALI/SOGLIE DI RIFERIMENTO

COMMENTO RISULTATI ANALITICI

RDP ALLEGATI:

ECOPLAME SRL

lopre ferullo