

**DG41 – LAVORI DI COSTRUZIONE DEL 3° MEGALOTTO DELLA S.S. 106 JONICA,  
DALL'INNESTO CON LA S.S. 534 (km 365+150) A ROSETO CAPO SPULICO (km 400+000)  
CIG: 0252666A91 - CUP: F92C05000080011**

**Monitoraggio Ambientale Corso d'Opera  
SOCIETA' ESECUTRICE: ECOPLAME SRL**

**SCHEDA DI CAMPO STAZIONE DI MONITORAGGIO**

COD. ELAB.: 2022.CO.003.00.C01.SS-PF-TR-003.B	
CODICE STAZIONE	SS-PF-TR-003
DATA	08/03/2022
WBS DI RIFERIMENTO	Galleria Trebisacce (Finestra)
TECNICO	Geol. P.Notaro
ENTI DI CONTROLLO PRESENTI	NO
INCLINOMETRO	S189
COMPONENTE	SUOLO E SOTTOSUOLO
SUBCOMPONENTE	INCLINOMETRI
TIPO STAZIONE	Puntuale
FASI D'INTERVENTO	CO
CAMPAGNA	1
TRATTA	2
Regione	Calabria
Comune	Trebisacce
Toponimo	
Quota s.l.m (m)	147,18
Coordinate UTM (WGS84)	629459,58 m E
	4414235,24 m N



**Caratteristiche sito/Descrizione:**

Rilievo topografico e misure inclinometriche effettuate con sonda inclinometrica.

**Attività di cantiere in corso**

Realizzazione pali di contrasto

**Note:**

Dati delle letture inclinometriche fornite da Sirjo con mail del 02/05/2022

**ECOPLAME SRL**

*Lucrezia Graville*

<b>Dati cantiere</b>	
Cantiere	<b>S.S. 106 Jonica DG 41 - 3° Megalotto</b>
Committente	<b>Sirjo S.c.p.A</b>
Opera	<b>Monitoraggio Ambientale</b>
Impresa esecutrice	<b>Ecoplame</b>
<b>Dati sondaggio</b>	
Data installazione	<b>26/10/2012</b>
Punto di misura	<b>SS-PF-TR-003</b>
Tubo inclinometrico	<b>S189</b>
Data inizio sondaggio	<b>24/10/2012</b>
Data fine sondaggio	<b>26/10/2012</b>
Data cementazione	<b>26/10/2012</b>
Letture zero (monitoraggio)	<b>12/12/2018</b>
Lunghezza foro (m)	<b>60</b>
Lunghezza tubo (m)	<b>60</b>
Diametro foro (mm)	<b>140</b>
Diametro interno guide (mm)	<b>64,0</b>
Diametro esterno guide (mm)	<b>71,0</b>
Tipo di perforazione	<b>A DISTRUZIONE</b>
Tipo strumento di misura	<b>sisgeo</b>
Tubo utilizzato	<b>tubo Alluminio</b>
Tipo di cementazione	<b>dal basso</b>
Rapporto acqua cemento	<b>2:1</b>
Percentuale bentonite	<b>5%</b>
<b>N. Letture</b>	
Ultima lettura utile da p.c. (m)	<b>61</b>
Passo di misura (m)	<b>1</b>
N° totale letture	<b>61</b>

Committente principale	SIRJO S.c.p.A
Impresa committente	Ecoplame
Opera	MONITORAGGIO AMBIENTALE

**MISURE INCLINOMETRICHE  
ELABORAZIONE DA FONDO FORO  
-GRAFICI-**

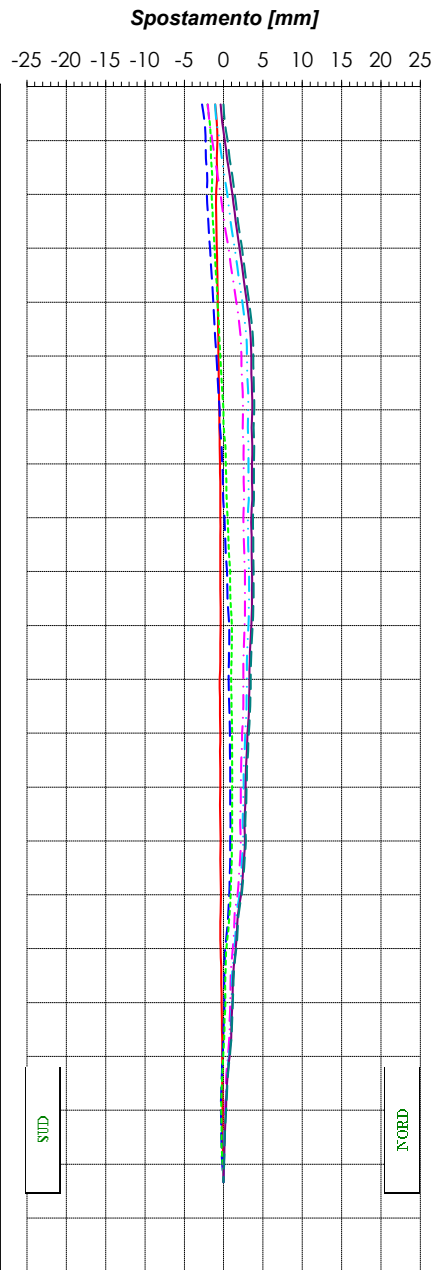
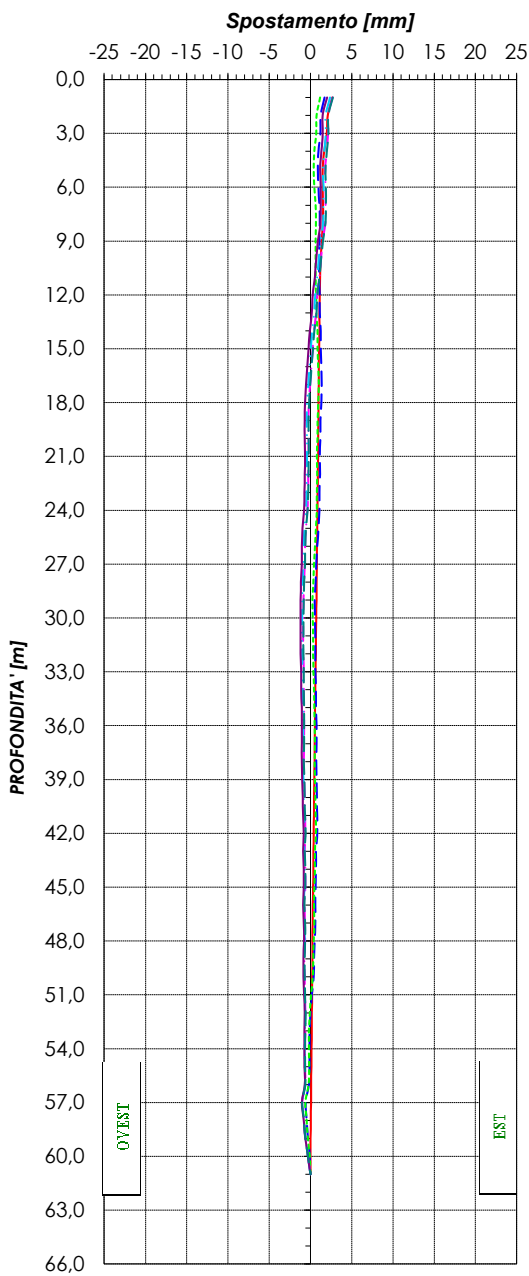
Ubicazione	DG 41
Nome tubo	S 189
Azimet di riferimento (°)	101
Data lettura di zero	12/12/2018

Misura	10	IN DATA	08/03/2022
--------	----	---------	------------

SPOSTAMENTI DIFFERENZIALI INTEGRALI  
EST/OVEST

SPOSTAMENTI DIFFERENZIALI INTEGRALI  
NORD/SUD

MISURA N°  
DATA - ORA



- LETT.4  
20/5/20
- - - LETT.5  
30/9/20
- - - LETT.6  
25/1/21
- · - LETT.7  
11/5/21
- · - LETT.8  
7/9/21
- LETT.9  
14/12/21
- - - LETT.10  
8/3/22

Committente principale	SIRJO S.c.p.A
Impresa committente	Ecoplame
Opera	MONITORAGGIO AMBIENTALE

**MISURE INCLINOMETRICHE  
ELABORAZIONE DA FONDO FORO  
-GRAFICI-**

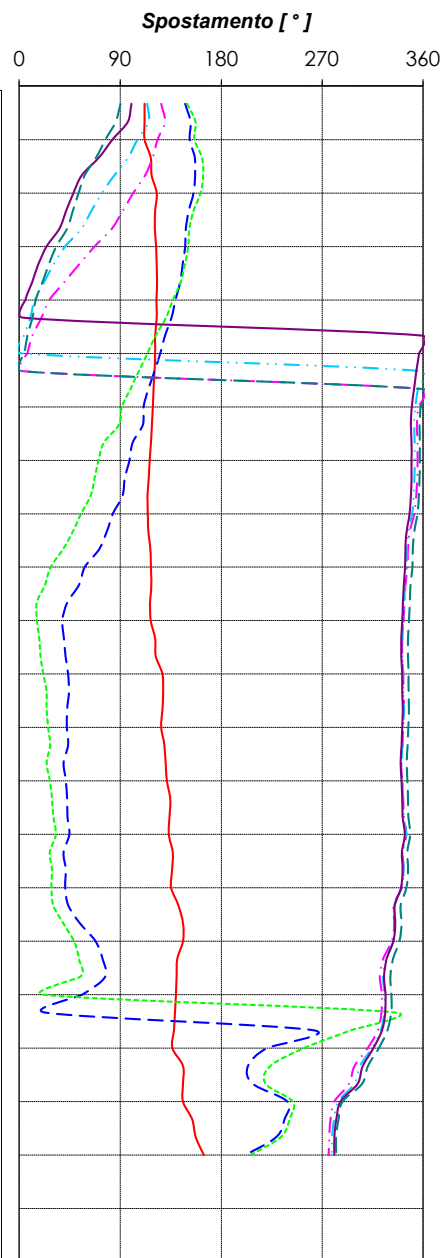
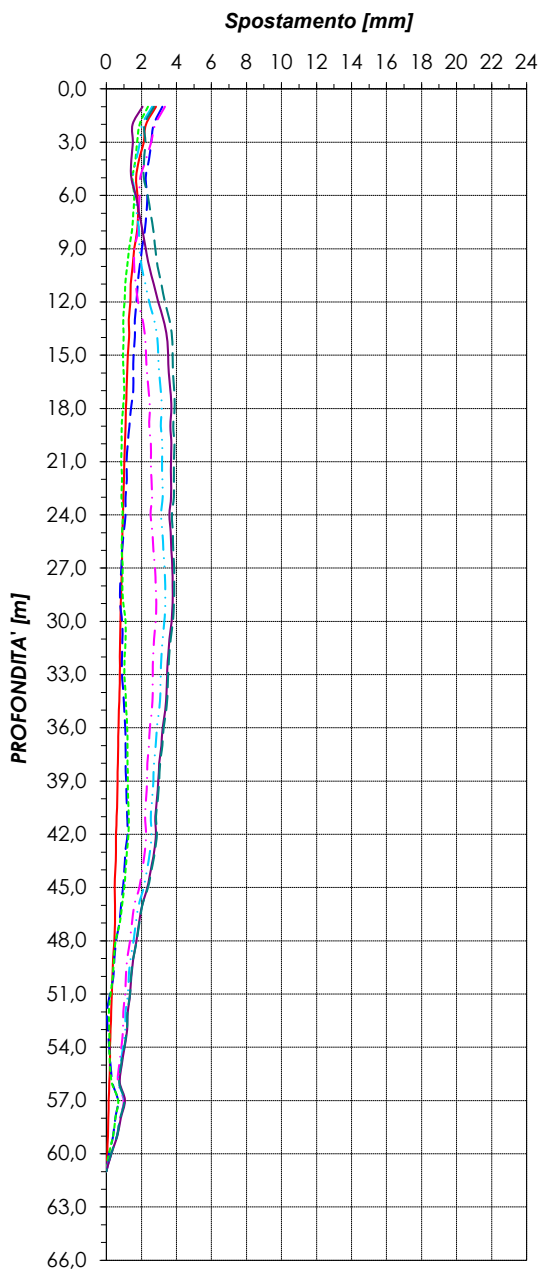
Ubicazione	DG 41
Nome tubo	S 189
Azimut di riferimento (°)	101
Data lettura di zero	12/12/2018

Misura	10	IN DATA	08/03/2022
--------	----	---------	------------

SPOSTAMENTI DIFFERENZIALI INTEGRALI -  
RISULTANTE -

SPOSTAMENTI DIFFERENZIALI INTEGRALI -  
AZIMUT -

MISURA N°  
DATA - ORA



— LETT.4  
20/5/20

- - - LETT.5  
30/9/20

- · - · - LETT.6  
25/1/21

- · - · - LETT.7  
11/5/21

- · - · - LETT.8  
7/9/21

— LETT.9  
14/12/21

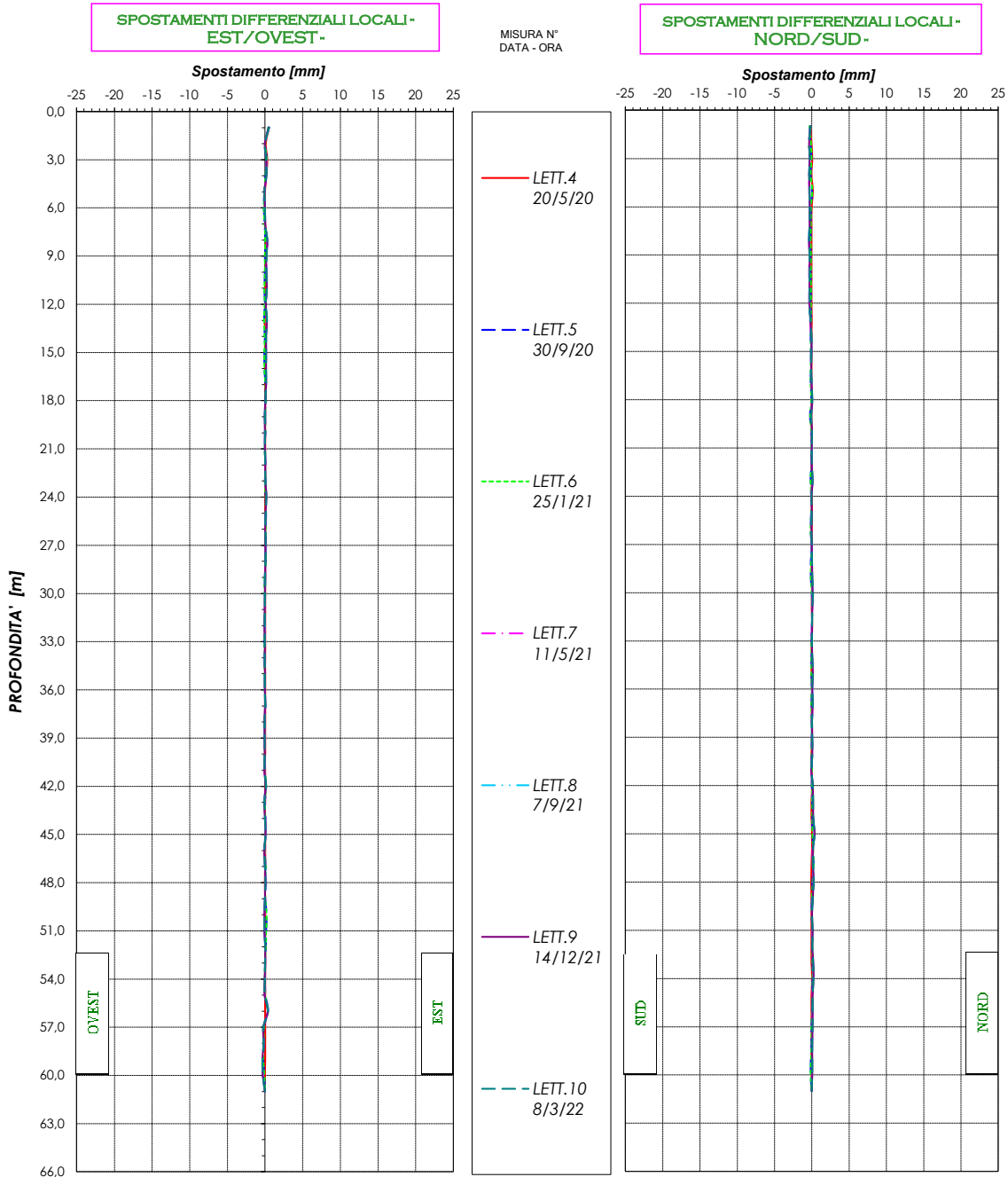
- - - LETT.10  
8/3/22

Committente principale	SIRJO S.c.p.A
Impresa committente	Ecoplame
Opera	MONITORAGGIO AMBIENTALE

**MISURE INCLINOMETRICHE  
ELABORAZIONE DA FONDO FORO  
-GRAFICI-**

Ubicazione	DG 41
Nome tubo	S 189
Azimut di riferimento (°)	101
Data lettura di zero	12/12/2018

Misura	10	IN DATA	08/03/2022
--------	----	---------	------------

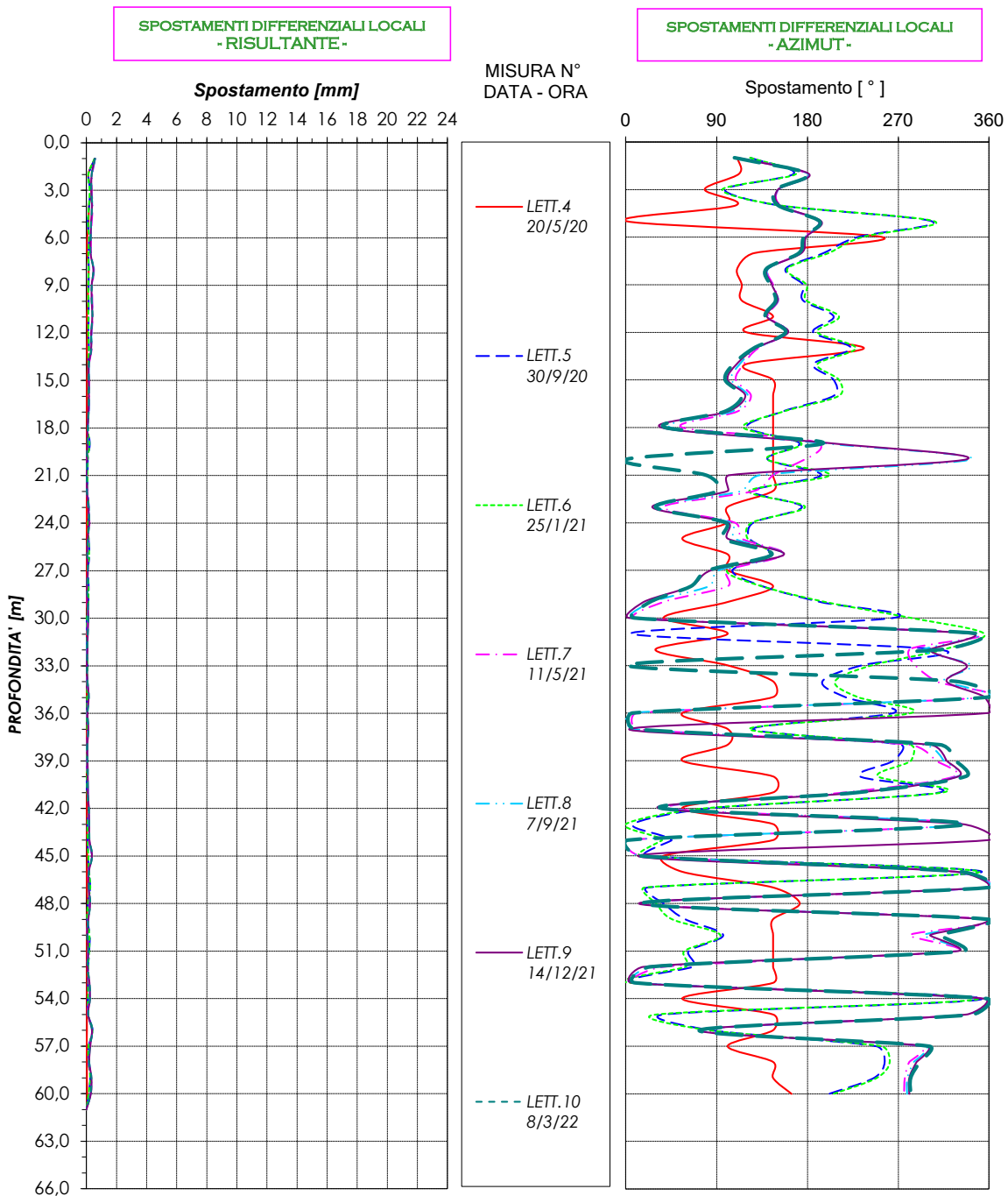


Committente principale	SIRJO S.c.p.A
Impresa committente	Ecoplame
Opera	MONITORAGGIO AMBIENTALE

**MISURE INCLINOMETRICHE  
ELABORAZIONE DA FONDO FORO  
-GRAFICI-**

Ubicazione	DG 41
Nome tubo	S 189
Azimut di riferimento (°)	101
Data lettura di zero	12/12/2018

Misura	10	IN DATA	08/03/2022
--------	----	---------	------------



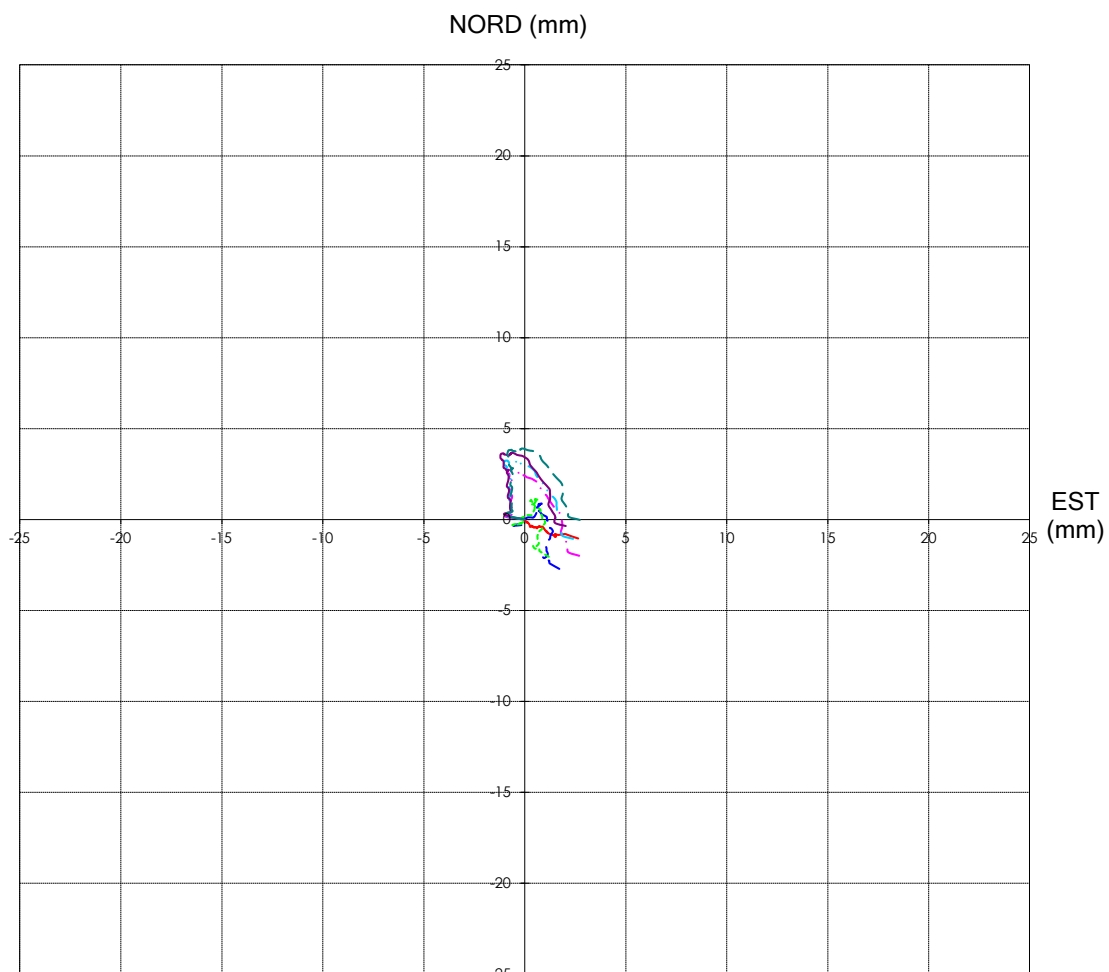
Committente principale	SIRJO S.c.p.A
Impresa committente	Ecoplame
Opera	MONITORAGGIO AMBIENTALE

**MISURE INCLINOMETRICHE  
ELABORAZIONE DA FONDO FORO  
-GRAFICI-**

Ubicazione	DG 41
Nome tubo	S 189
Azimut di riferimento (°)	101
Data lettura di zero	12/12/2018

Misura	10	IN DATA	08/03/2022
--------	----	---------	------------

**SPOSTAMENTI DIFFERENZIALI INTEGRALI  
- DIAGRAMMA POLARE -**



MISURA N° - DATA

— LETT.4 20/5/20

- - - LETT.5 30/9/20

- · - · - LETT.6 25/1/21

- · - · - LETT.7 11/5/21

- · - · - LETT.8 7/9/21

— LETT.9 14/12/21

- - - LETT.10 8/3/22