

**DG41 – LAVORI DI COSTRUZIONE DEL 3° MEGALOTTO DELLA S.S. 106 JONICA,
DALL'INNESTO CON LA S.S. 534 (km 365+150) A ROSETO CAPO SPULICO (km 400+000)
CIG: 0252666A91 - CUP: F92C05000080011**

**Monitoraggio Ambientale Corso d'Opera
SOCIETA' ESECUTRICE: ECOPLAME SRL**

SCHEDA DI CAMPO STAZIONE DI MONITORAGGIO

COD. ELAB.: 2022.CO.019.00.C01.SS-PF-AM-019.B	
CODICE STAZIONE	SS-PF-AM-019
DATA	15/03/2022
WBS DI RIFERIMENTO	Viadotto Stellitano Spalla Sud
TECNICO	Geol. P.Notaro
ENTI DI CONTROLLO PRESENTI	NO
INCLINOMETRO	S103
COMPONENTE	SUOLO E SOTTOSUOLO
SUBCOMPONENTE	INCLINOMETRI
TIPO STAZIONE	Puntuale
FASI D'INTERVENTO	CO
CAMPAGNA	1
TRATTA	2
Regione	Calabria
Comune	Amendolara
Toponimo	Piano di Stellitano
Quota s.l.m (m)	111,4
Coordinate UTM (WGS84)	634581,87 m E
	4420278,28 m N



Caratteristiche sito/Descrizione:

Rilievo topografico e misure inclinometriche effettuate con sonda inclinometrica.

Attività di cantiere in corso

Scavo trincee archeologiche; realizzazione piazzola/pista per pali.

Note:

Dati delle letture inclinometriche fornite da Sirjo con mail del 02/05/2022

ECOPLAME SRL

Lucrezia Graville

Dati cantiere	
Cantiere	S.S. 106 Jonica DG 41 - 3° Megalotto
Committente	Sirjo S.c.p.A
Opera	Monitoraggio Ambientale
Impresa esecutrice	Ecoplame
Dati sondaggio	
Data installazione	07/08/2012
Punto di misura	SS-PF-AM-019
Tubo inclinometrico	S 103
Data inizio sondaggio	24/07/2012
Data fine sondaggio	06/08/2012
Data cementazione	07/08/2012
Letture zero (monitoraggio)	05/12/2018
Lunghezza foro (m)	75
Lunghezza tubo (m)	75
Diametro foro (mm)	140
Diametro interno guide (mm)	64,0
Diametro esterno guide (mm)	71,0
Tipo di perforazione	A Distruzione
Tipo strumento di misura	sisgeo
Tubo utilizzato	tubo Alluminio
Tipo di cementazione	dal basso
Rapporto acqua cemento	2:1
Percentuale bentonite	5%
N. Letture	
Ultima lettura utile da p.c. (m)	76
Passo di misura (m)	1
N° totale letture	76

Committente principale	SIRJO S.c.p.A
Impresa committente	Ecoplame
Opera	MONITORAGGIO AMBIENTALE

**MISURE INCLINOMETRICHE
ELABORAZIONE DA FONDO FORO
-GRAFICI-**

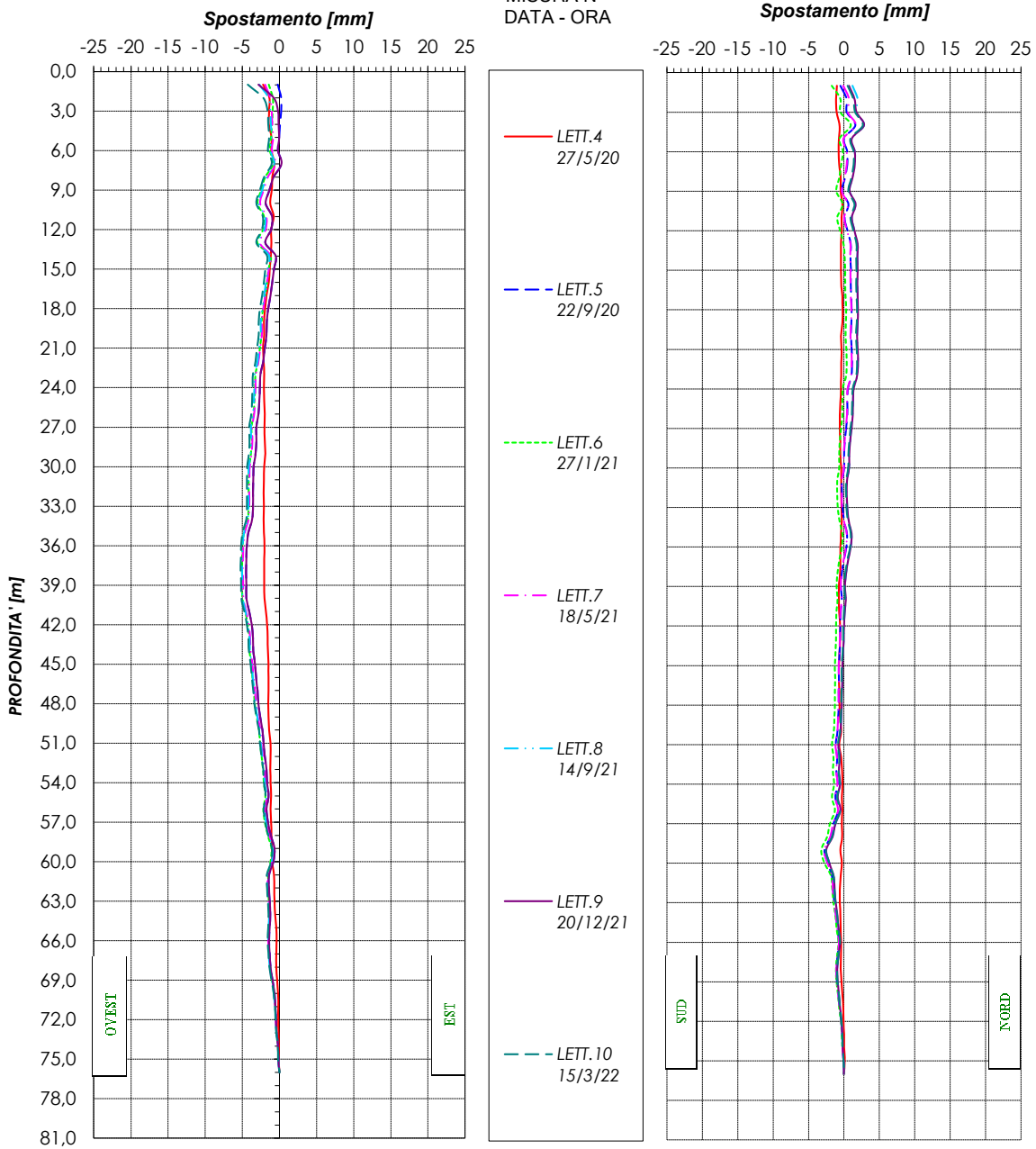
Ubicazione	DG 41
Nome tubo	S 103
Azimet di riferimento (°)	41
Data lettura di zero	05/12/2018

Misura	10	IN DATA	15/03/2022
--------	----	---------	------------

SPOSTAMENTI DIFFERENZIALI INTEGRALI
EST/OVEST

SPOSTAMENTI DIFFERENZIALI INTEGRALI
NORD/SUD

MISURA N°
DATA - ORA



Committente principale	SIRJO S.c.p.A
Impresa committente	Ecoplame
Opera	MONITORAGGIO AMBIENTALE

**MISURE INCLINOMETRICHE
ELABORAZIONE DA FONDO FORO
-GRAFICI-**

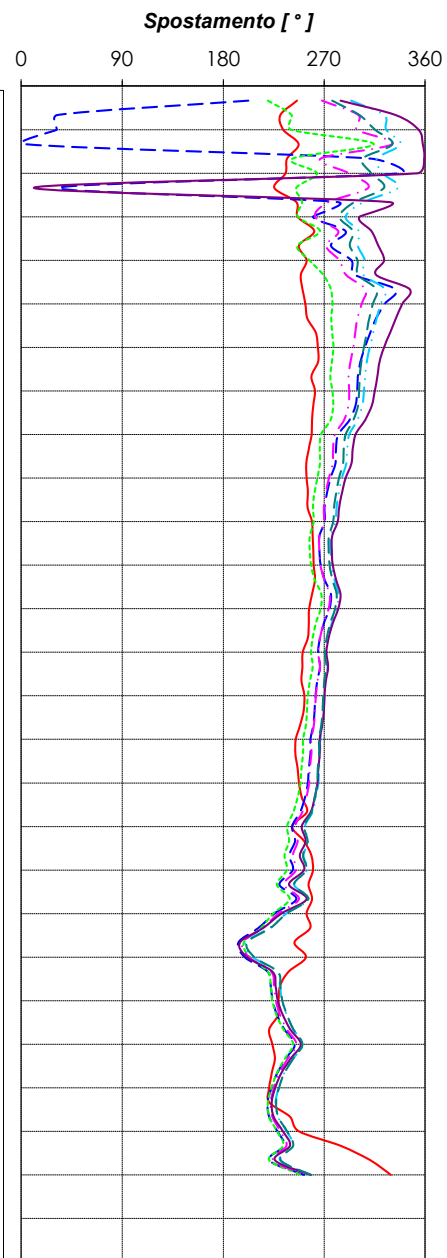
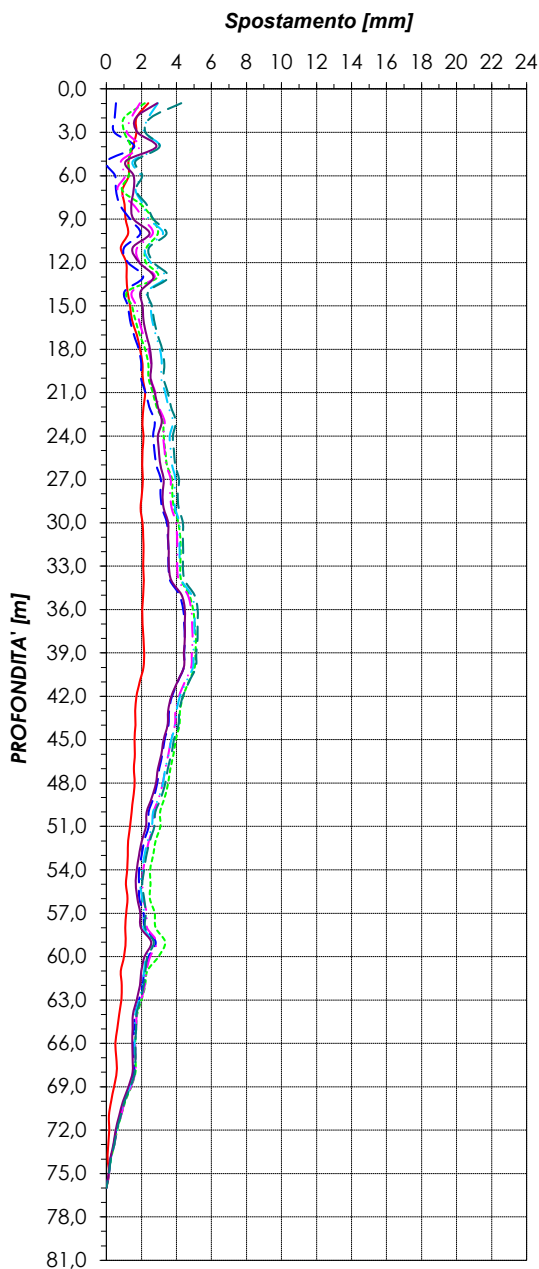
Ubicazione	DG 41
Nome tubo	S 103
Azimet di riferimento (°)	41
Data lettura di zero	05/12/2018

Misura	10	IN DATA	15/03/2022
--------	----	---------	------------

SPOSTAMENTI DIFFERENZIALI INTEGRALI -
RISULTANTE -

SPOSTAMENTI DIFFERENZIALI INTEGRALI -
AZIMUT -

MISURA N°
DATA - ORA



— LETT.4
27/5/20

- - - LETT.5
22/9/20

- · - · - LETT.6
27/11/21

- · - · - LETT.7
18/5/21

- · - · - LETT.8
14/9/21

— LETT.9
20/12/21

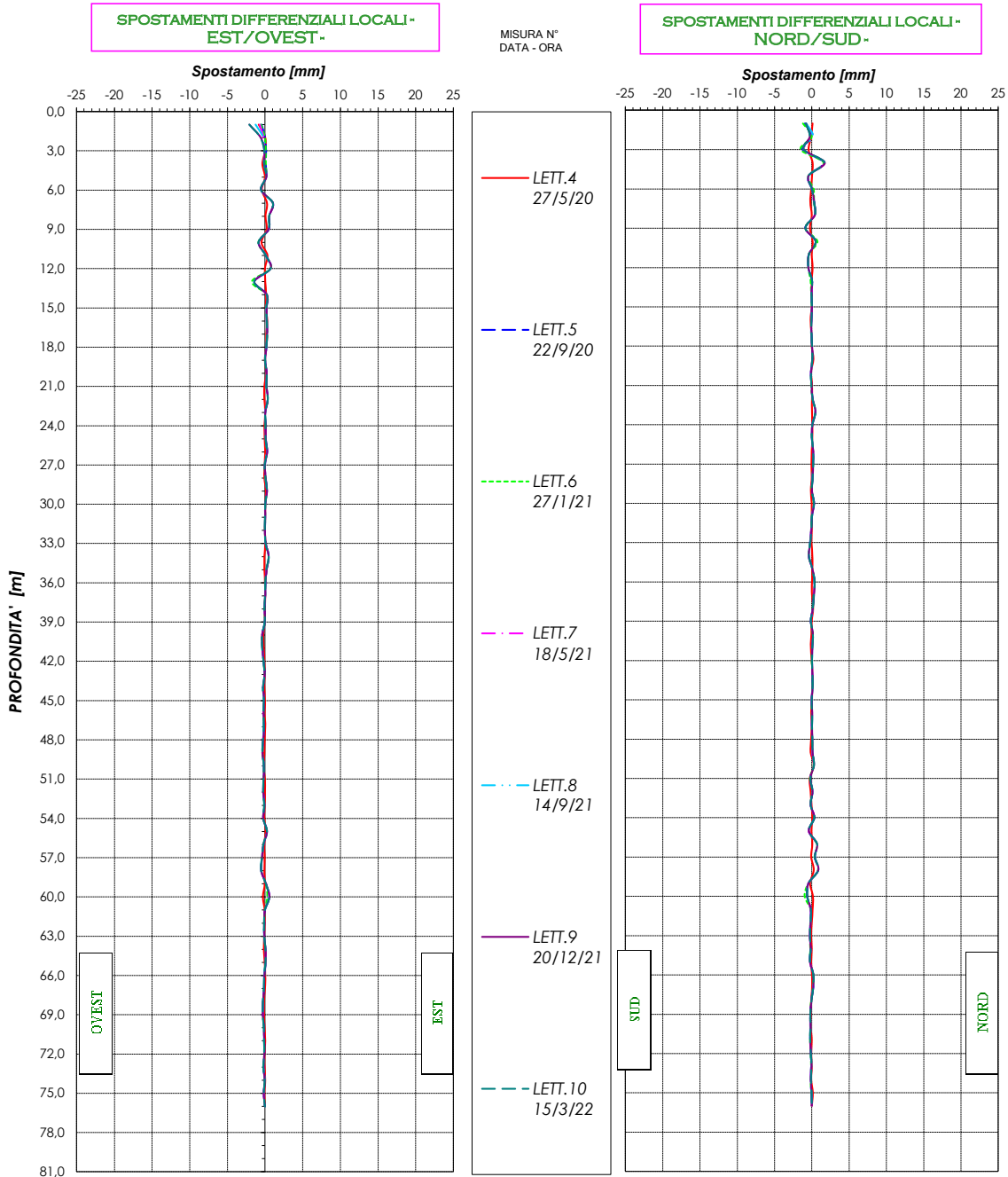
- - - LETT.10
15/3/22

Committente principale	SIRJO S.c.p.A
Impresa committente	Ecoplame
Opera	MONITORAGGIO AMBIENTALE

**MISURE INCLINOMETRICHE
ELABORAZIONE DA FONDO FORO
-GRAFICI-**

Ubicazione	DG 41
Nome tubo	S 103
Azimut di riferimento (°)	41
Data lettura di zero	05/12/2018

Misura	10	IN DATA	15/03/2022
--------	----	---------	------------

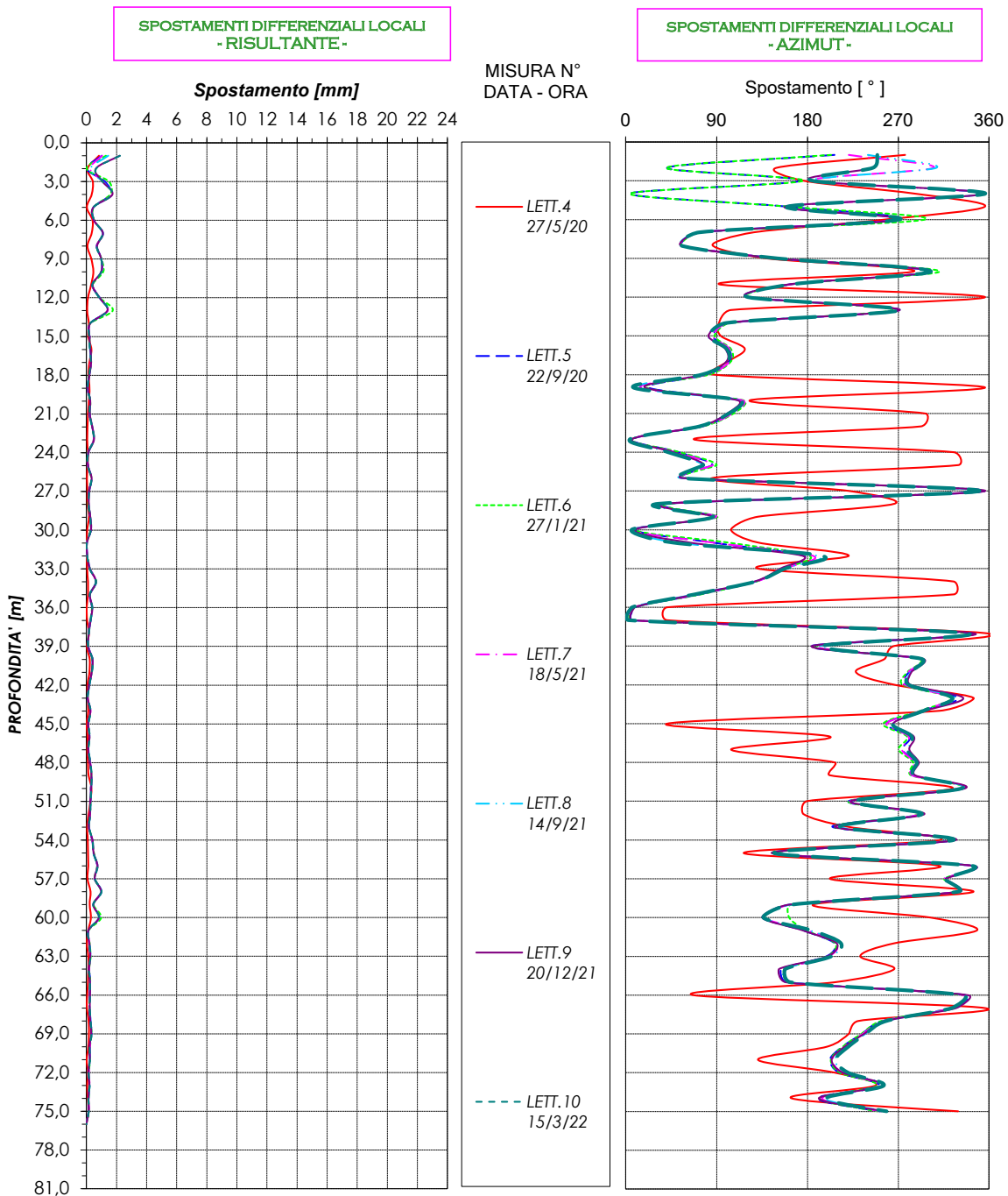


Committente principale	SIRJO S.c.p.A
Impresa committente	Ecoplame
Opera	MONITORAGGIO AMBIENTALE

**MISURE INCLINOMETRICHE
ELABORAZIONE DA FONDO FORO
-GRAFICI-**

Ubicazione	DG 41
Nome tubo	S 103
Azimut di riferimento (°)	41
Data lettura di zero	05/12/2018

Misura	10	IN DATA	15/03/2022
--------	----	---------	------------

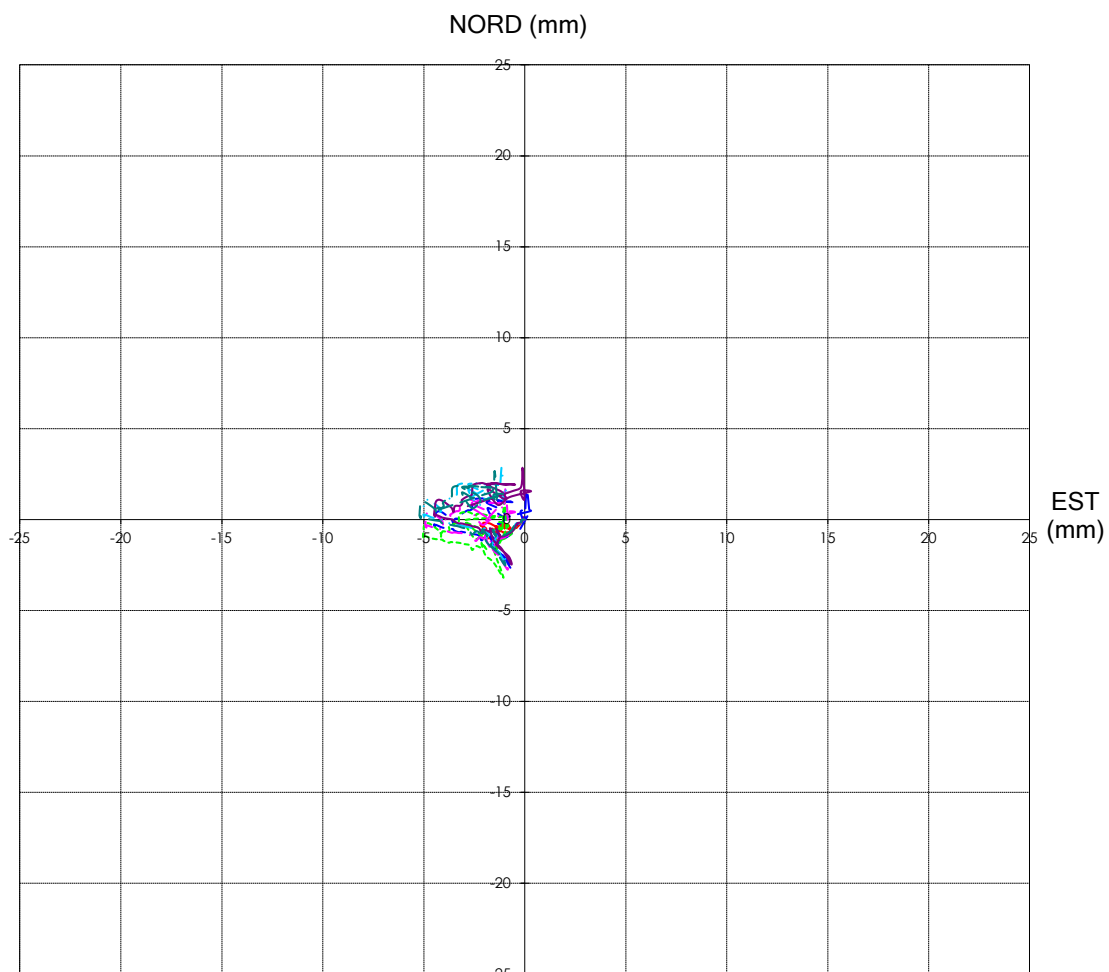


Committente principale	SIRJO S.c.p.A
Impresa committente	Ecoplame
Opera	MONITORAGGIO AMBIENTALE

**MISURE INCLINOMETRICHE
ELABORAZIONE DA FONDO FORO
-GRAFICI-**

Ubicazione	DG 41	Misura	10	IN DATA	15/03/2022
Nome tubo	S 103				
Azimut di riferimento (°)	41				
Data lettura di zero	05/12/2018				

**SPOSTAMENTI DIFFERENZIALI INTEGRALI
- DIAGRAMMA POLARE -**



MISURA N° - DATA

— LETT.4 27/5/20	- - - LETT.5 22/9/20	- - - LETT.6 27/1/21
- · - LETT.7 18/5/21	- · - LETT.8 14/9/21	— LETT.9 20/12/21
- - - LETT.10 15/3/22		