

**DG41 – LAVORI DI COSTRUZIONE DEL 3° MEGALOTTO DELLA S.S. 106 JONICA,
DALL'INNESTO CON LA S.S. 534 (km 365+150) A ROSETO CAPO SPULICO (km 400+000)
CIG: 0252666A91 - CUP: F92C05000080011**

**Monitoraggio Ambientale Corso d'Opera
SOCIETA' ESECUTRICE: ECOPLAME SRL**

SCHEDA DI CAMPO STAZIONE DI MONITORAGGIO

COD. ELAB.: 2022.CO.012.00.C02.SS-PF-AL-012.B	
CODICE STAZIONE	SS-PF-AL-012
DATA	07/06/2022
WBS DI RIFERIMENTO	Viadotto Forno Spalla Nord
TECNICO	Geol. P.Notaro
ENTI DI CONTROLLO PRESENTI	NO
INCLINOMETRO	S82
COMPONENTE	SUOLO E SOTTOSUOLO
SUBCOMPONENTE	INCLINOMETRI
TIPO STAZIONE	Puntuale
FASI D'INTERVENTO	CO
CAMPAGNA	2
TRATTA	2
Regione	Calabria
Comune	Albidona
Toponimo	Loc. Piano degli Schiavi
Quota s.l.m (m)	90,1
Coordinate UTM (WGS84)	633131,73 m E
	4418241,09 m N



Caratteristiche sito/Descrizione:

Rilievo topografico e misure inclinometriche effettuate con sonda inclinometrica.

Attività di cantiere in corso:

Taglio boschi e frutteti, espanto ulivi.

Note:

Dati delle letture inclinometriche fornite da Sirjo con mail del 20/09/2022

ECOPLAME SRL

lopre Giovanni

Dati cantiere	
Cantiere	S.S. 106 Jonica DG 41 - 3° Megalotto
Committente	Sirjo S.c.p.A
Opera	Monitoraggio Ambientale
Impresa esecutrice	Ecoplame
Dati sondaggio	
Data installazione	07/11/2012
Punto di misura	SS-PF-AL-012
Tubo inclinometrico	S82
Data inizio sondaggio	13/10/2012
Data fine sondaggio	22/10/2012
Data cementazione	22/10/2012
Letture zero (monitoraggio)	07/12/2018
Lunghezza foro (m)	50
Lunghezza tubo (m)	50
Diametro foro (mm)	140
Diametro interno guide (mm)	64,0
Diametro esterno guide (mm)	71,0
Tipo di perforazione	A Distruzione
Tipo strumento di misura	sisgeo
Tubo utilizzato	tubo Alluminio
Tipo di cementazione	dal basso
Rapporto acqua cemento	2:1
Percentuale bentonite	5%
N. Letture	
Ultima lettura utile da p.c. (m)	51
Passo di misura (m)	1
N° totale letture	51

Committente principale	SIRJO S.c.p.A
Impresa committente	Ecoplame
Opera	MONITORAGGIO AMBIENTALE

**MISURE INCLINOMETRICHE
ELABORAZIONE DA FONDO FORO
-GRAFICI-**

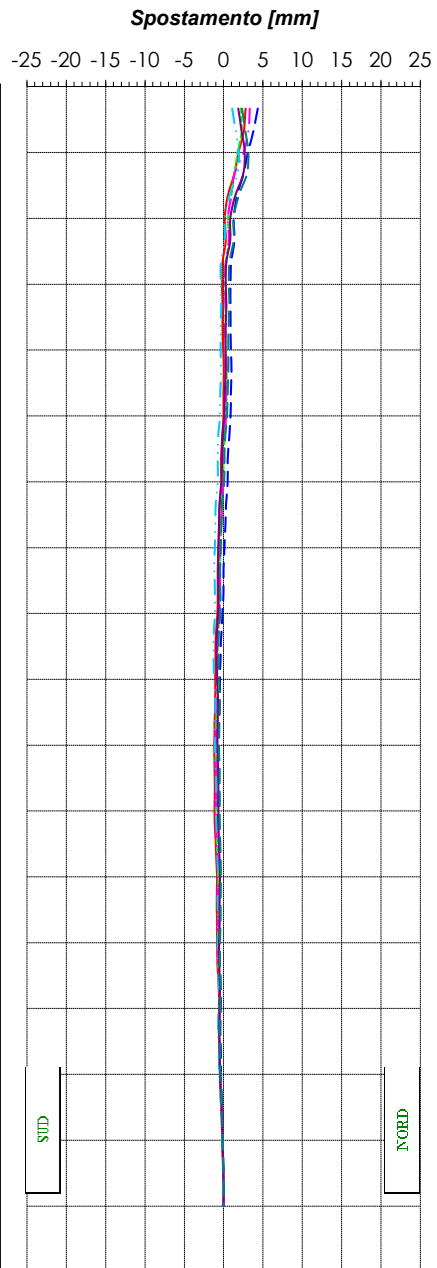
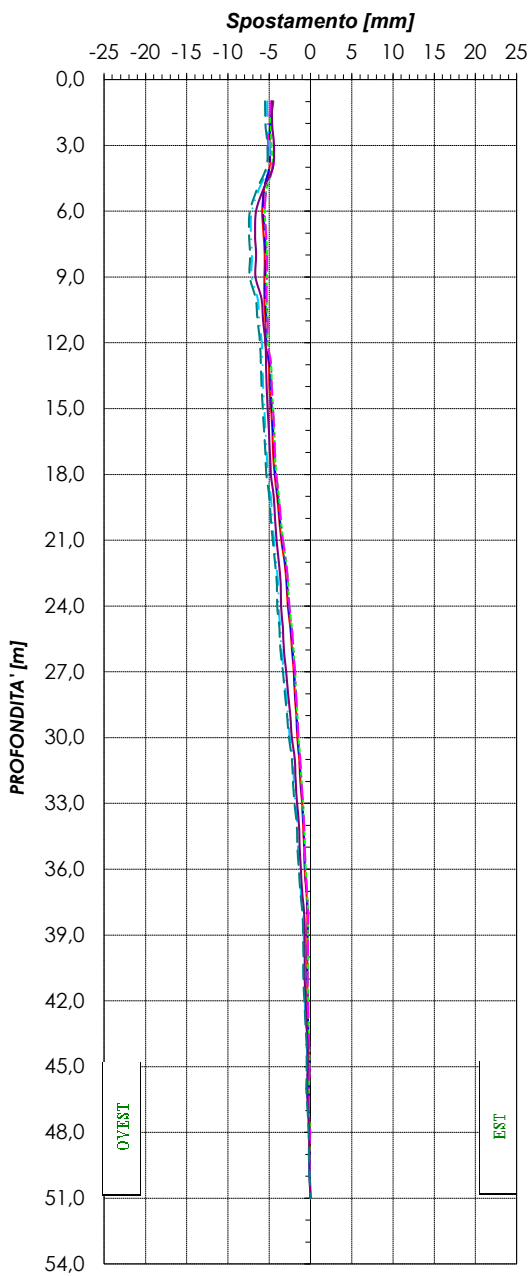
Ubicazione	DG 41
Nome tubo	S82
Azimut di riferimento (°)	175
Data lettura di zero	24/04/2013

Misura	11	IN DATA	07/06/2022
--------	----	---------	------------

SPOSTAMENTI DIFFERENZIALI INTEGRALI
EST/OVEST

SPOSTAMENTI DIFFERENZIALI INTEGRALI
NORD/SUD

MISURA N°
DATA - ORA



Committente principale	SIRJO S.c.p.A
Impresa committente	Ecoplame
Opera	MONITORAGGIO AMBIENTALE

**MISURE INCLINOMETRICHE
ELABORAZIONE DA FONDO FORO
-GRAFICI-**

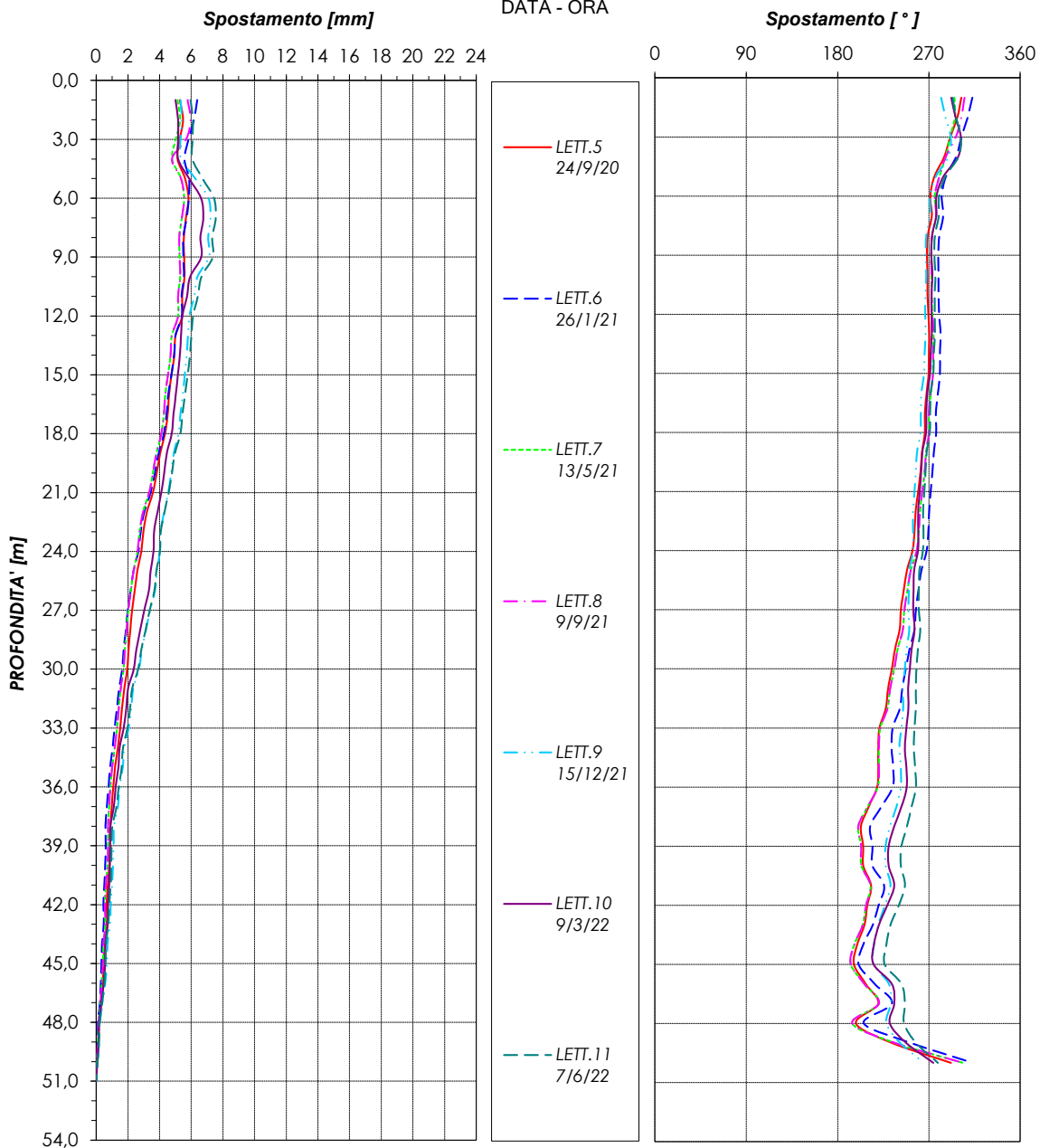
Ubicazione	DG 41
Nome tubo	S82
Azimet di riferimento (°)	175
Data lettura di zero	24/04/2013

Misura	11	IN DATA	07/06/2022
--------	----	---------	------------

SPOSTAMENTI DIFFERENZIALI INTEGRALI -
RISULTANTE -

SPOSTAMENTI DIFFERENZIALI INTEGRALI -
AZIMUT -

MISURA N°
DATA - ORA

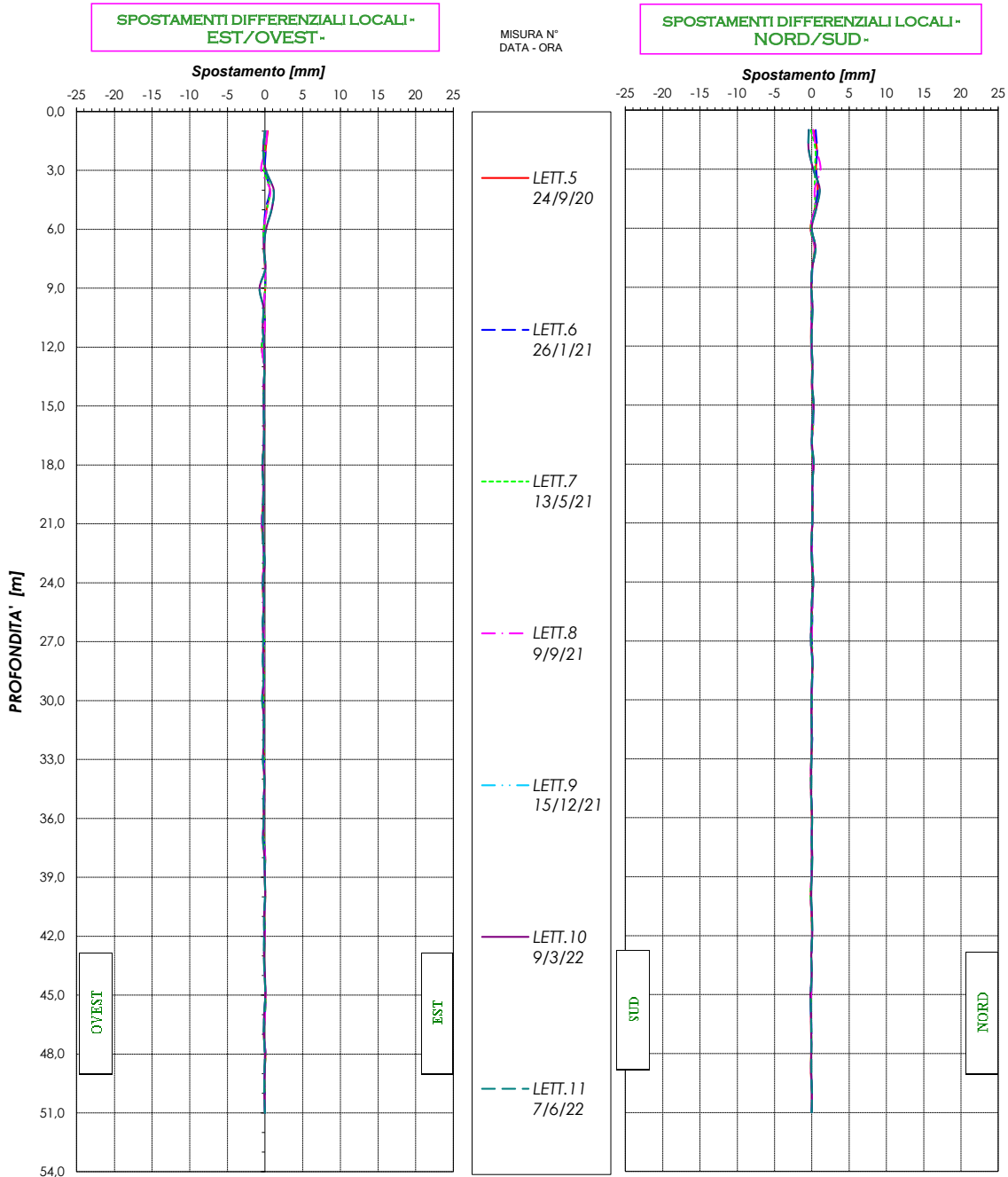


Committente principale	SIRJO S.c.p.A
Impresa committente	Ecoplame
Opera	MONITORAGGIO AMBIENTALE

**MISURE INCLINOMETRICHE
ELABORAZIONE DA FONDO FORO
-GRAFICI-**

Ubicazione	DG 41
Nome tubo	S82
Azimut di riferimento (°)	175
Data lettura di zero	24/04/2013

Misura	11	IN DATA	07/06/2022
--------	----	---------	------------

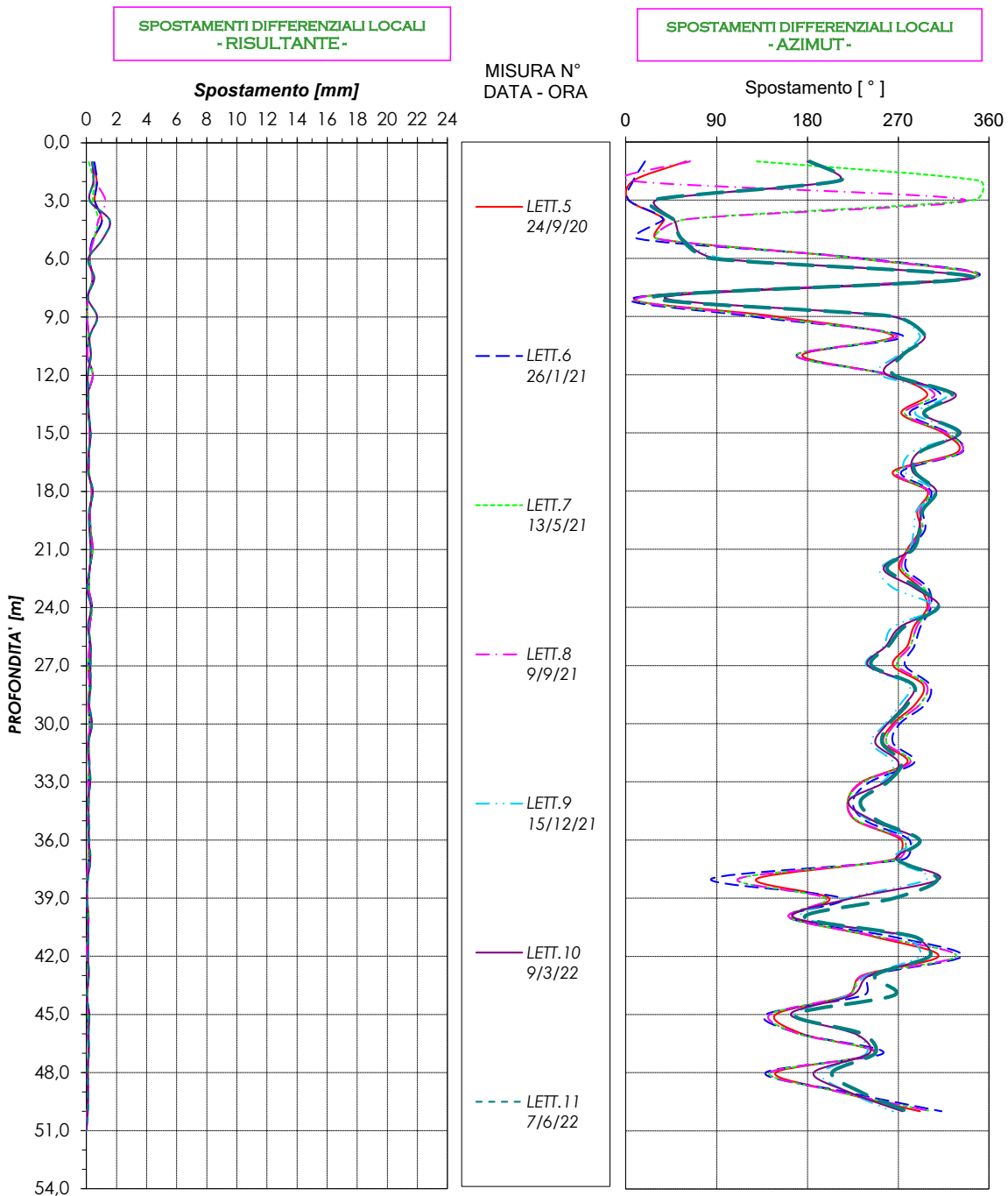


Committente principale	SIRJO S.c.p.A
Impresa committente	Ecoplame
Opera	MONITORAGGIO AMBIENTALE

**MISURE INCLINOMETRICHE
ELABORAZIONE DA FONDO FORO
-GRAFICI-**

Ubicazione	DG 41
Nome tubo	S82
Azimet di riferimento (°)	175
Data lettura di zero	24/04/2013

Misura	11	IN DATA	07/06/2022
--------	----	---------	------------



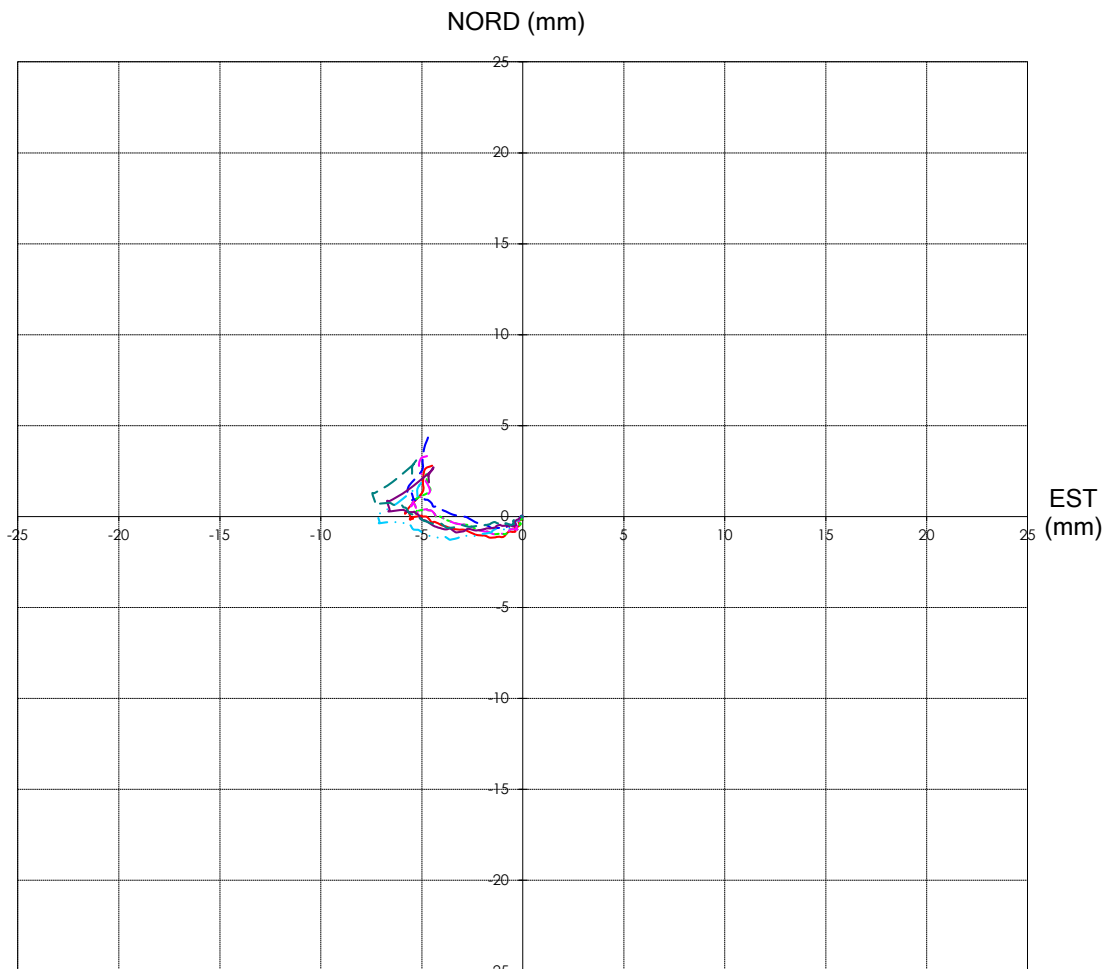
Committente principale	SIRJO S.c.p.A
Impresa committente	Ecoplame
Opera	MONITORAGGIO AMBIENTALE

**MISURE INCLINOMETRICHE
ELABORAZIONE DA FONDO FORO
-GRAFICI-**

Ubicazione	DG 41
Nome tubo	S82
Azimut di riferimento (°)	175
Data lettura di zero	24/04/2013

Misura	11	IN DATA	07/06/2022
--------	----	---------	------------

**SPOSTAMENTI DIFFERENZIALI INTEGRALI
- DIAGRAMMA POLARE -**



MISURA N° - DATA

— LETT.5 24/9/20	- - - LETT.6 26/1/21	... LETT.7 13/5/21
- · - LETT.8 9/9/21	- · - LETT.9 15/12/21	— LETT.10 9/3/22
- - - LETT.11 7/6/22		

Committente principale

SIRJO S.c.p.A

Impresa committente

Ecoplame

Opera

MONITORAGGIO AMBIENTALE

MISURE INCLINOMETRICHE
ELABORAZIONE DA FONDO FORO
-TABULATI-

Ubicazione **DG 41**
 Nome tubo **S82**
 Azimut di riferimento (°) **175**
 Data lettura di zero **24/04/2013**

Misura **11** IN DATA **7/6/22 0:00**

PROFONDITA' (m)	SPOSTAMENTI LOCALI (mm)				SPOSTAMENTI INTEGRALI (mm)			
	EST	NORD	RISULTANTE	AZIMUT	EST	NORD	RISULTANTE	AZIMUT
1,0	-0,018	-0,403	0,403	182,6	-5,476	2,357	5,962	293,3
2,0	-0,244	-0,397	0,466	211,6	-5,458	2,759	6,116	296,8
3,0	0,104	0,210	0,235	26,3	-5,214	3,157	6,095	301,2
4,0	1,135	1,053	1,548	47,1	-5,318	2,946	6,080	299,0
5,0	0,873	0,604	1,061	55,3	-6,453	1,893	6,724	286,3
6,0	0,121	0,011	0,122	84,8	-7,325	1,289	7,438	280,0
7,0	-0,148	0,515	0,535	343,9	-7,447	1,278	7,556	279,7
8,0	0,040	0,079	0,089	26,9	-7,298	0,763	7,338	276,0
9,0	-0,725	-0,063	0,728	265,0	-7,339	0,684	7,370	275,3
10,0	-0,213	0,107	0,239	296,7	-6,613	0,747	6,655	276,4
11,0	-0,306	0,024	0,307	274,5	-6,400	0,640	6,432	275,7
12,0	-0,103	-0,008	0,103	265,3	-6,094	0,616	6,125	275,8
13,0	-0,089	0,118	0,148	323,1	-5,991	0,624	6,024	275,9
14,0	-0,134	0,064	0,149	295,5	-5,903	0,506	5,924	274,9
15,0	-0,152	0,263	0,304	330,1	-5,768	0,442	5,785	274,4
16,0	-0,159	0,062	0,171	291,3	-5,617	0,179	5,620	271,8
17,0	-0,132	0,039	0,138	286,5	-5,458	0,117	5,459	271,2
18,0	-0,353	0,271	0,445	307,5	-5,326	0,078	5,327	270,8
19,0	-0,186	0,085	0,204	294,4	-4,973	-0,193	4,977	267,8
20,0	-0,211	0,082	0,227	291,3	-4,787	-0,278	4,795	266,7
21,0	-0,286	0,076	0,296	284,9	-4,576	-0,360	4,590	265,5
22,0	-0,225	-0,044	0,229	258,9	-4,290	-0,436	4,312	264,2
23,0	-0,055	0,021	0,059	290,7	-4,065	-0,392	4,084	264,5
24,0	-0,247	0,205	0,321	309,7	-4,010	-0,413	4,031	264,1
25,0	-0,130	0,014	0,131	276,3	-3,764	-0,617	3,814	260,7
26,0	-0,300	-0,051	0,304	260,4	-3,634	-0,632	3,688	260,1
27,0	-0,243	-0,121	0,272	243,5	-3,334	-0,581	3,384	260,1
28,0	-0,286	0,076	0,296	284,9	-3,091	-0,460	3,125	261,5
29,0	-0,207	0,033	0,209	279,0	-2,805	-0,536	2,856	259,2
30,0	-0,374	-0,057	0,379	261,3	-2,598	-0,568	2,660	257,7
31,0	-0,125	-0,036	0,130	254,2	-2,224	-0,511	2,282	257,1
32,0	-0,180	0,010	0,180	273,2	-2,099	-0,475	2,152	257,2
33,0	-0,275	-0,049	0,279	260,0	-1,919	-0,485	1,979	255,8
34,0	-0,073	-0,056	0,092	232,6	-1,644	-0,436	1,701	255,1
35,0	-0,173	-0,065	0,185	249,5	-1,571	-0,380	1,616	256,4
36,0	-0,159	0,062	0,171	291,3	-1,398	-0,316	1,433	257,3
37,0	-0,279	0,001	0,279	270,2	-1,239	-0,377	1,295	253,1
38,0	-0,084	0,068	0,109	309,1	-0,960	-0,379	1,032	248,5
39,0	-0,028	-0,002	0,028	266,0	-0,875	-0,447	0,983	242,9
40,0	0,004	-0,074	0,075	177,3	-0,847	-0,445	0,957	242,3
41,0	-0,132	0,039	0,138	286,5	-0,851	-0,371	0,928	246,5
42,0	-0,109	0,066	0,128	301,2	-0,719	-0,410	0,828	240,3
43,0	-0,148	-0,063	0,161	247,1	-0,610	-0,476	0,774	232,0
44,0	-0,028	-0,002	0,028	266,0	-0,462	-0,413	0,620	228,2
45,0	0,037	-0,172	0,176	167,8	-0,434	-0,411	0,598	226,5
46,0	-0,121	-0,085	0,148	234,8	-0,471	-0,239	0,528	243,0
47,0	-0,148	-0,063	0,161	247,1	-0,350	-0,154	0,382	246,2
48,0	-0,024	-0,052	0,057	204,5	-0,202	-0,091	0,222	245,6
49,0	-0,073	-0,056	0,092	232,6	-0,178	-0,040	0,183	257,4
50,0	-0,105	0,016	0,106	278,9	-0,105	0,016	0,106	278,9
51,0	0,000	0,000	0,000		0,000	0,000	0,000	