

**DG41 – LAVORI DI COSTRUZIONE DEL 3° MEGALOTTO DELLA S.S. 106 JONICA,
DALL'INNESTO CON LA S.S. 534 (km 365+150) A ROSETO CAPO SPULICO (km 400+000)
CIG: 0252666A91 - CUP: F92C05000080011**

**Monitoraggio Ambientale Corso d'Opera
SOCIETA' ESECUTRICE: ECOPLAME SRL**

SCHEDA DI CAMPO STAZIONE DI MONITORAGGIO

COD. ELAB.: 2022.CO.012.00.C04.SS-PF-AL-012.B	
CODICE STAZIONE	SS-PF-AL-012
DATA	15/11/2022
WBS DI RIFERIMENTO	Viadotto Forno Spalla Nord
TECNICO	Geol. P.Notaro
ENTI DI CONTROLLO PRESENTI	NO
INCLINOMETRO	S82
COMPONENTE	SUOLO E SOTTOSUOLO
SUBCOMPONENTE	INCLINOMETRI
TIPO STAZIONE	Puntuale
FASI D'INTERVENTO	CO
CAMPAGNA	4
TRATTA	2
Regione	Calabria
Comune	Albidona
Toponimo	Loc. Piano degli Schiavi
Quota s.l.m (m)	90,1
Coordinate UTM (WGS84)	633131,73 m E
	4418241,09 m N



Caratteristiche sito/Descrizione:

Rilievo topografico e misure inclinometriche effettuate con sonda inclinometrica.

Attività di cantiere in corso:

Note:

Dati delle letture inclinometriche fornite da Sirjo con mail del 11/01/2023

ECOPLAME SRL

lopre Giovanni

Dati cantiere	
Cantiere	S.S. 106 Jonica DG 41 - 3° Megalotto
Committente	Sirjo S.c.p.A
Opera	Monitoraggio Ambientale
Impresa esecutrice	Ecoplame
Dati sondaggio	
Data installazione	07/11/2012
Punto di misura	SS-PF-AL-012
Tubo inclinometrico	S82
Data inizio sondaggio	13/10/2012
Data fine sondaggio	22/10/2012
Data cementazione	22/10/2012
Letture zero (monitoraggio)	07/12/2018
Lunghezza foro (m)	50
Lunghezza tubo (m)	50
Diametro foro (mm)	140
Diametro interno guide (mm)	64,0
Diametro esterno guide (mm)	71,0
Tipo di perforazione	A Distruzione
Tipo strumento di misura	sisgeo
Tubo utilizzato	tubo Alluminio
Tipo di cementazione	dal basso
Rapporto acqua cemento	2:1
Percentuale bentonite	5%
N. Letture	
Ultima lettura utile da p.c. (m)	51
Passo di misura (m)	1
N° totale letture	51

Committente principale	SIRJO S.c.p.A
Impresa committente	Ecoplame
Opera	MONITORAGGIO AMBIENTALE

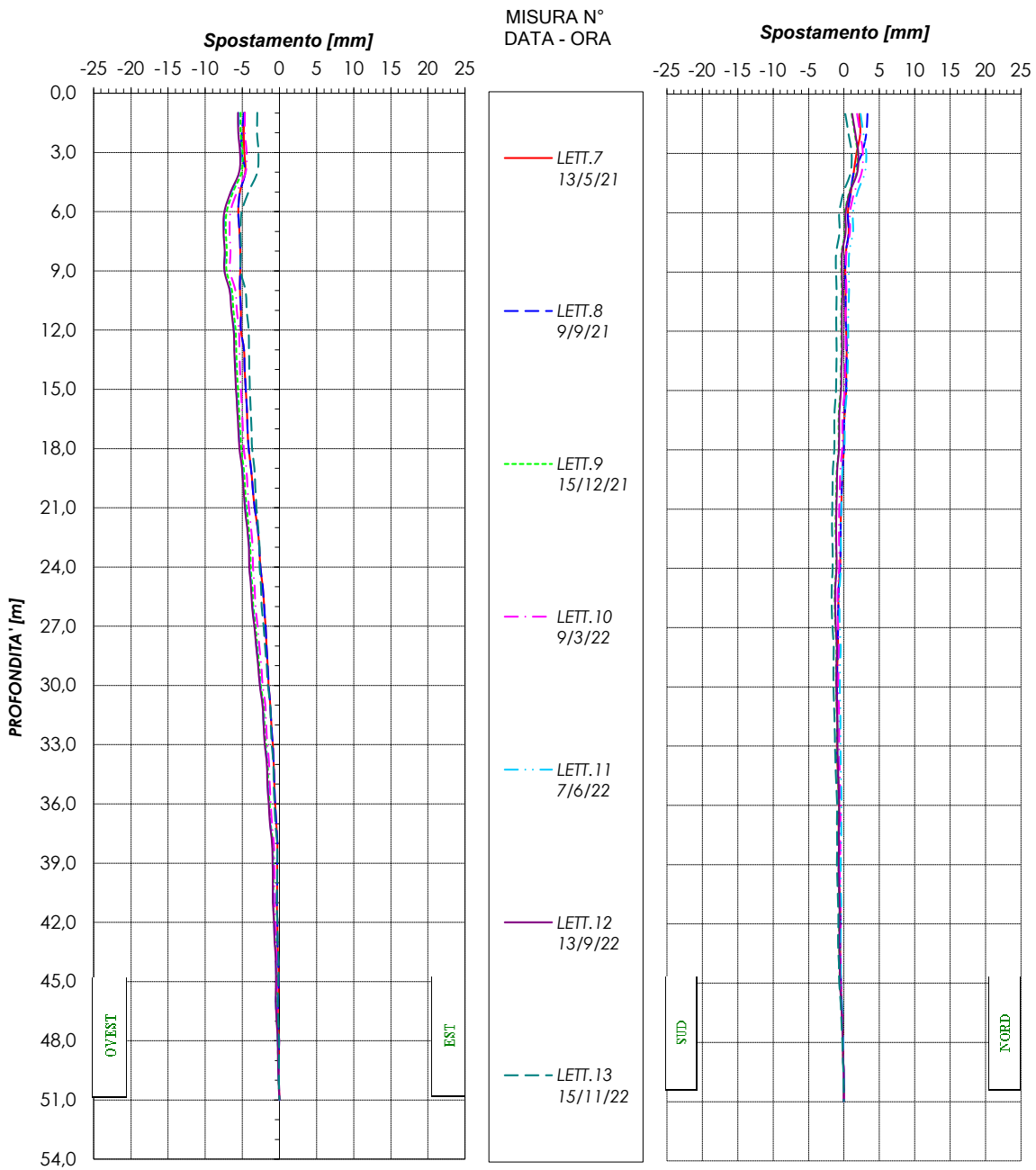
**MISURE INCLINOMETRICHE
ELABORAZIONE DA FONDO FORO
-GRAFICI-**

Ubicazione	DG 41
Nome tubo	S82
Azimut di riferimento (°)	175
Data lettura di zero	24/04/2013

Misura	13	IN DATA	15/11/2022
--------	----	---------	------------

SPOSTAMENTI DIFFERENZIALI INTEGRALI
EST/OVEST

SPOSTAMENTI DIFFERENZIALI INTEGRALI
NORD/SUD



Committente principale	SIRJO S.c.p.A
Impresa committente	Ecoplame
Opera	MONITORAGGIO AMBIENTALE

**MISURE INCLINOMETRICHE
ELABORAZIONE DA FONDO FORO
-GRAFICI-**

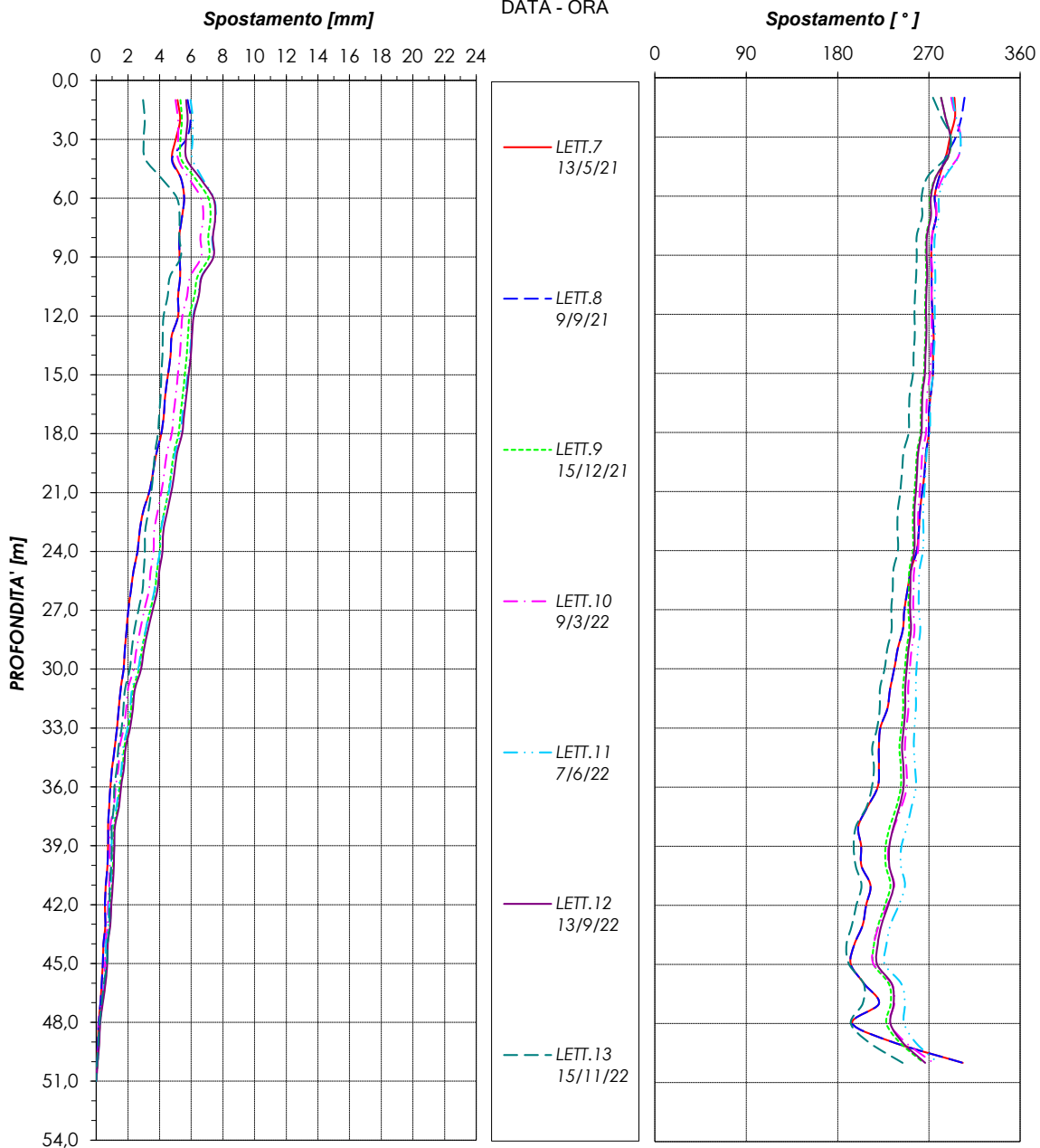
Ubicazione	DG 41
Nome tubo	S82
Azimet di riferimento (°)	175
Data lettura di zero	24/04/2013

Misura	13	IN DATA	15/11/2022
--------	----	---------	------------

SPOSTAMENTI DIFFERENZIALI INTEGRALI -
RISULTANTE -

SPOSTAMENTI DIFFERENZIALI INTEGRALI -
AZIMUT -

MISURA N°
DATA - ORA

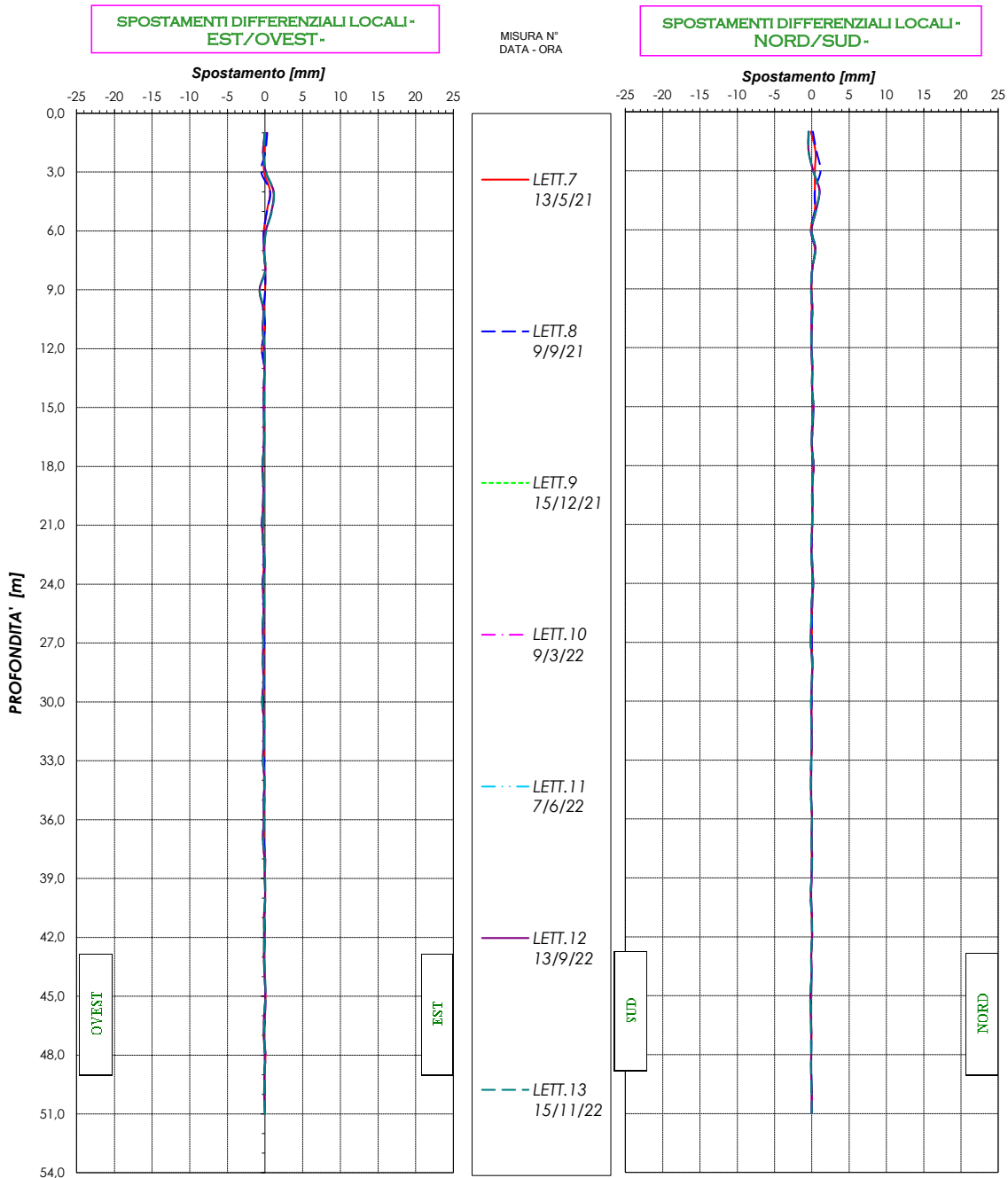


Committente principale	SIRJO S.c.p.A
Impresa committente	Ecoplame
Opera	MONITORAGGIO AMBIENTALE

**MISURE INCLINOMETRICHE
ELABORAZIONE DA FONDO FORO
-GRAFICI-**

Ubicazione	DG 41
Nome tubo	S82
Azimut di riferimento (°)	175
Data lettura di zero	24/04/2013

Misura	13	IN DATA	15/11/2022
--------	----	---------	------------

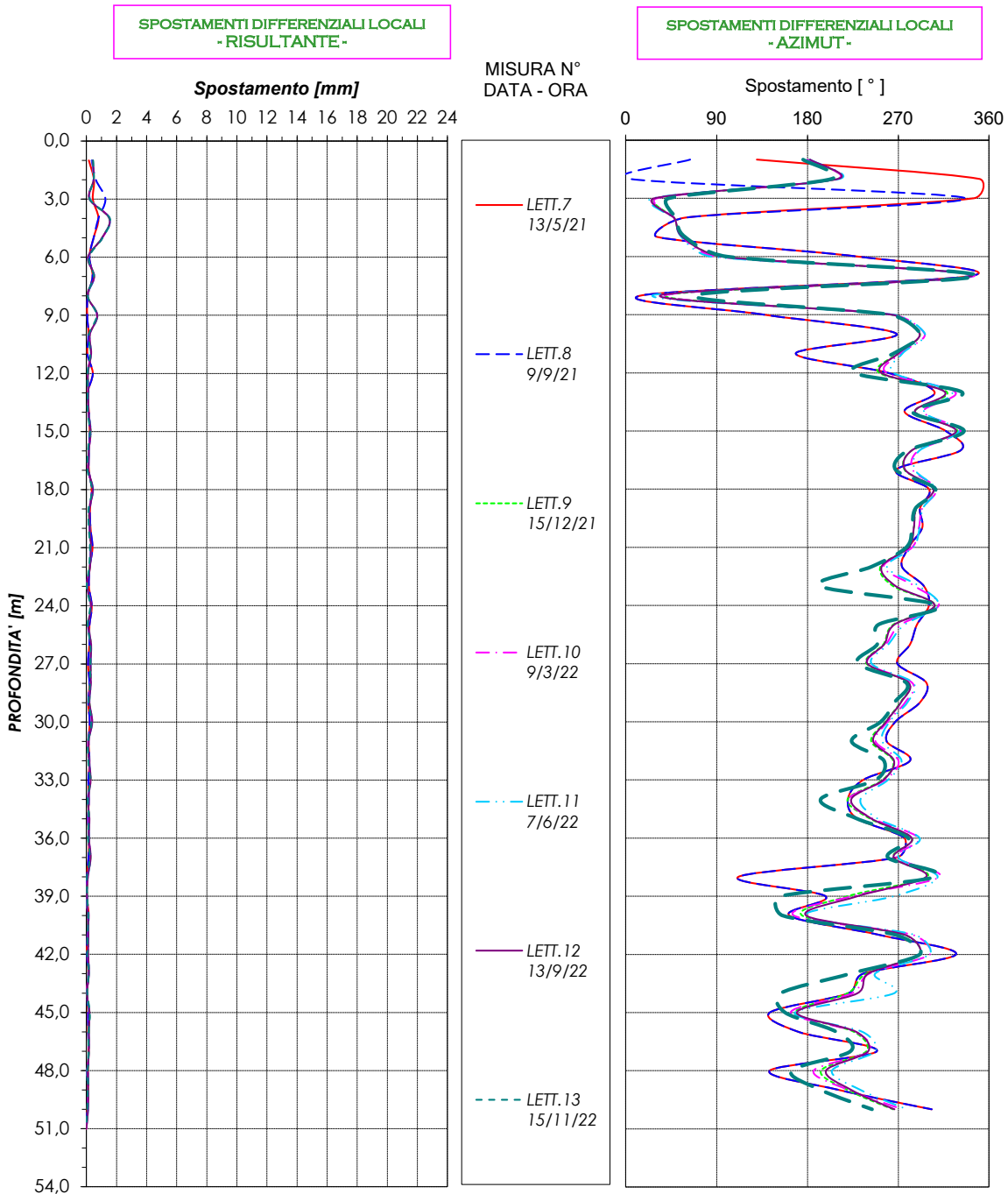


Committente principale	SIRJO S.c.p.A
Impresa committente	Ecoplame
Opera	MONITORAGGIO AMBIENTALE

**MISURE INCLINOMETRICHE
ELABORAZIONE DA FONDO FORO
-GRAFICI-**

Ubicazione	DG 41
Nome tubo	S82
Azimet di riferimento (°)	175
Data lettura di zero	24/04/2013

Misura	13	IN DATA	15/11/2022
--------	----	---------	------------



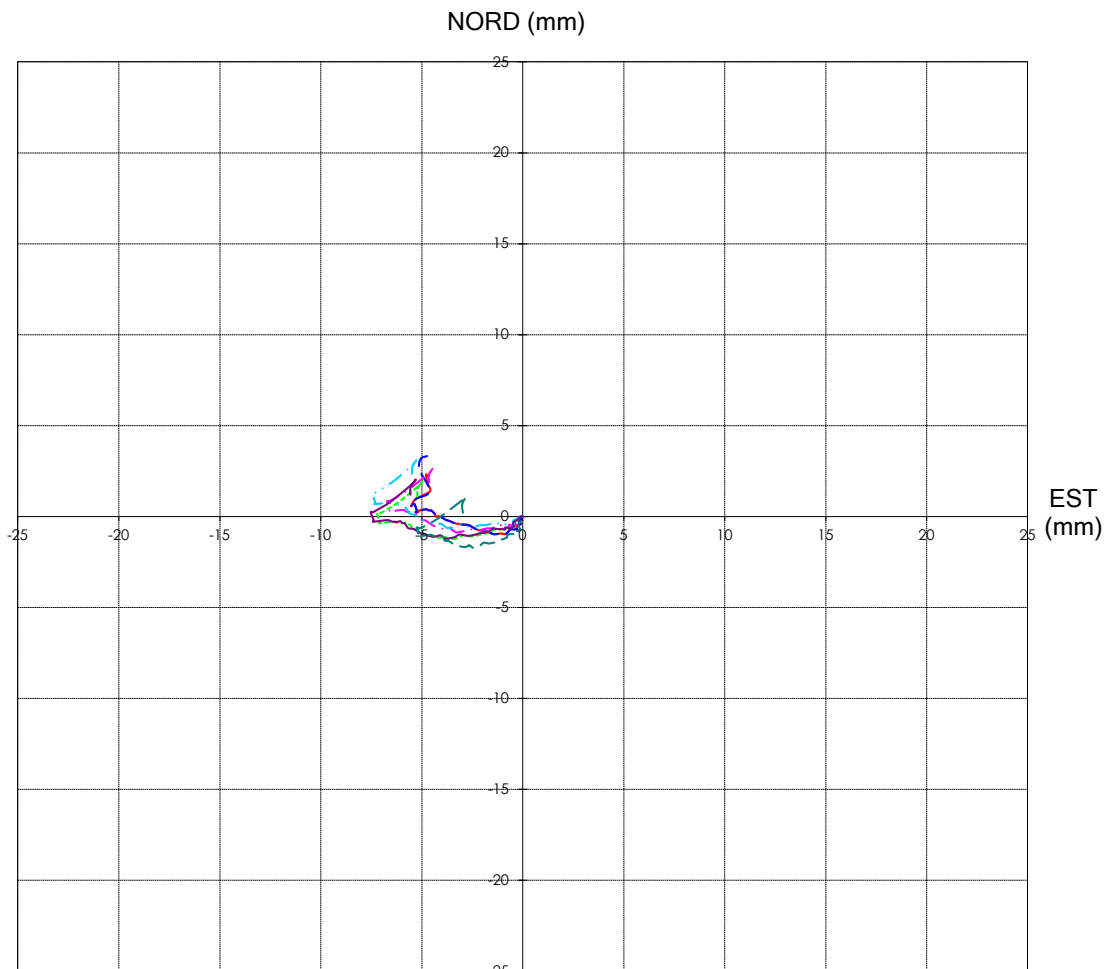
Committente principale	SIRJO S.c.p.A
Impresa committente	Ecoplame
Opera	MONITORAGGIO AMBIENTALE

**MISURE INCLINOMETRICHE
ELABORAZIONE DA FONDO FORO
-GRAFICI-**

Ubicazione	DG 41
Nome tubo	S82
Azimut di riferimento (°)	175
Data lettura di zero	24/04/2013

Misura	13	IN DATA	15/11/2022
--------	----	---------	------------

**SPOSTAMENTI DIFFERENZIALI INTEGRALI
- DIAGRAMMA POLARE -**



MISURA N° - DATA

— LETT.7 13/5/21	- - - LETT.8 9/9/21	... LETT.9 15/12/21
- · - LETT.10 9/3/22	- - - LETT.11 7/6/22	— LETT.12 13/9/22
- - - LETT.13 15/11/22		