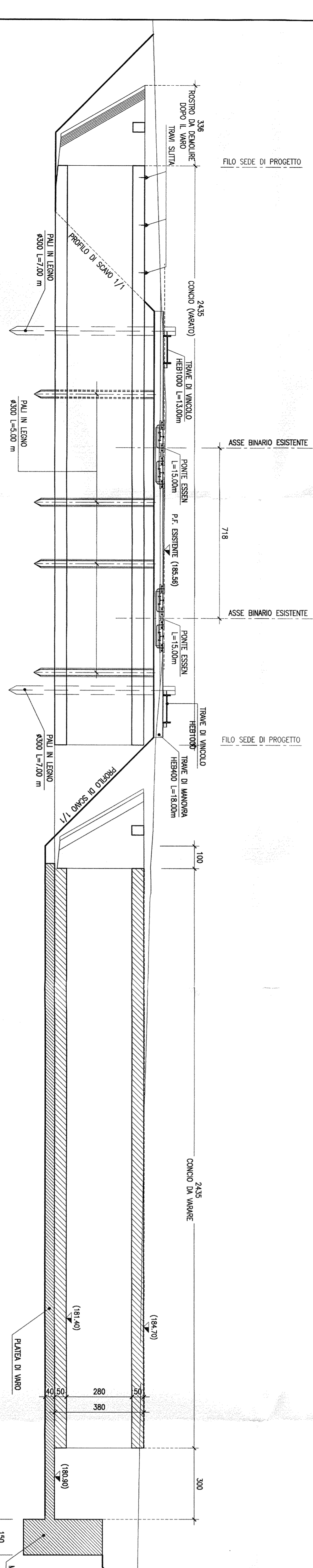
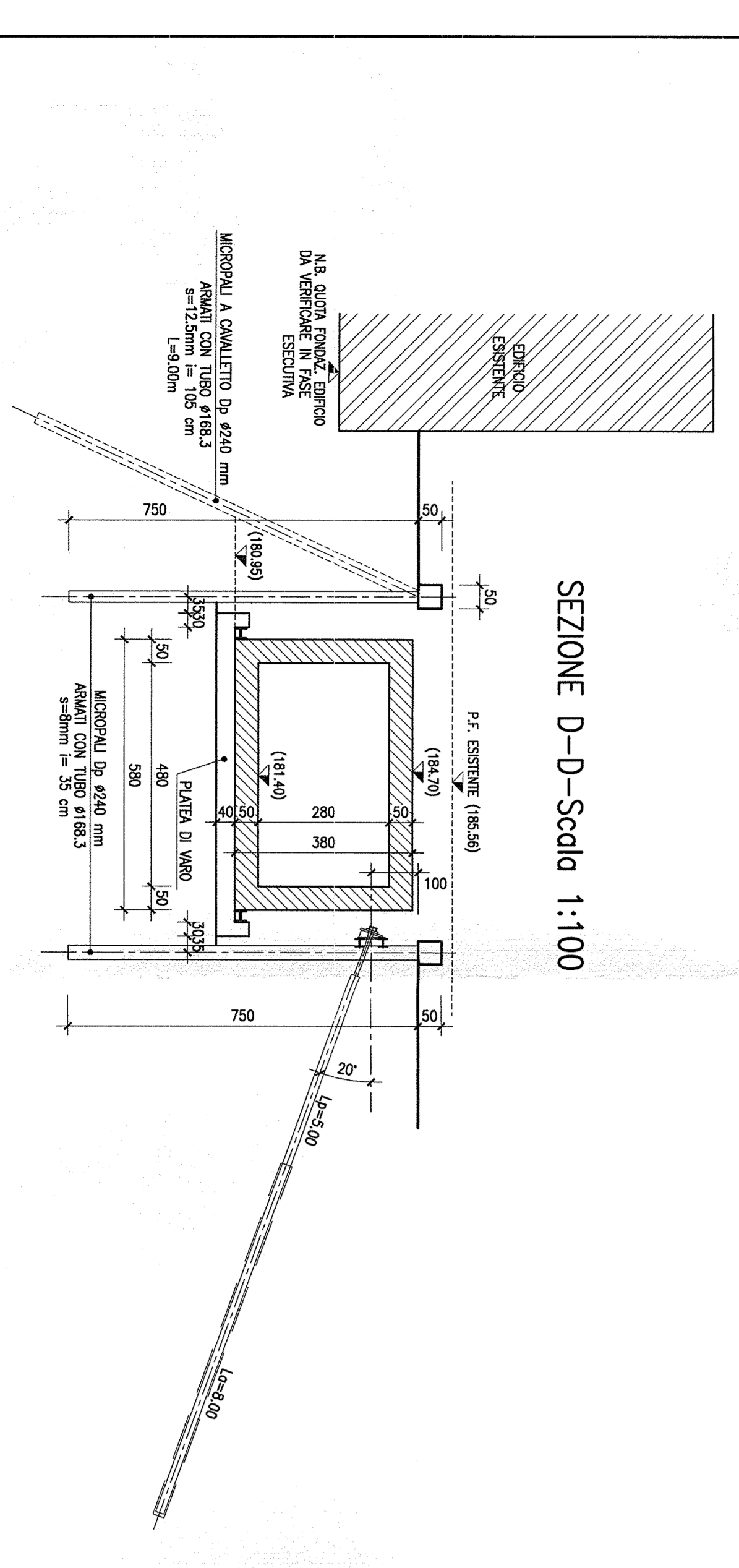


SCHEMA PLURIETRICO - Scodio 1:100

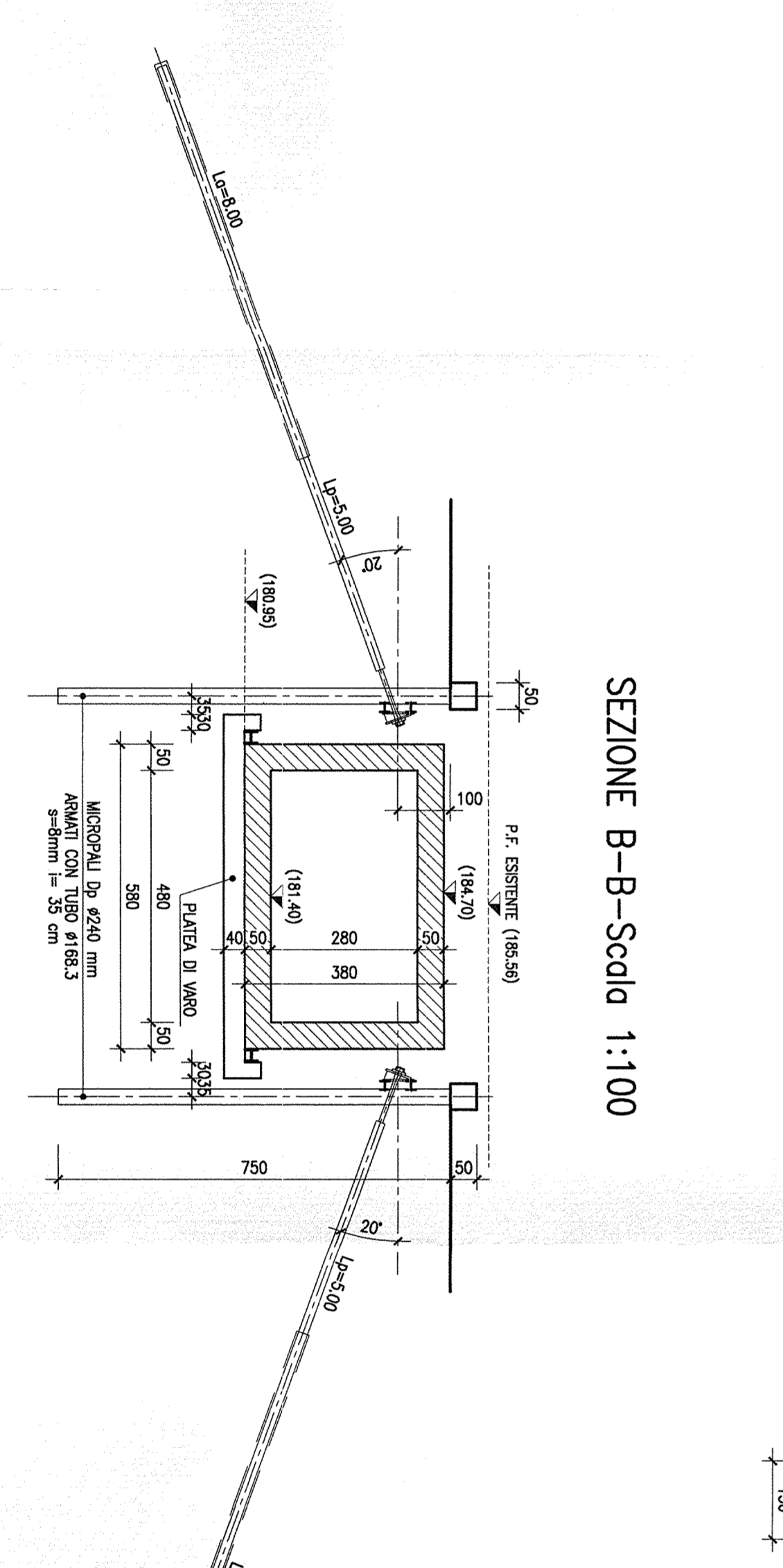
SEZIONE A-A-Scodio 1:100



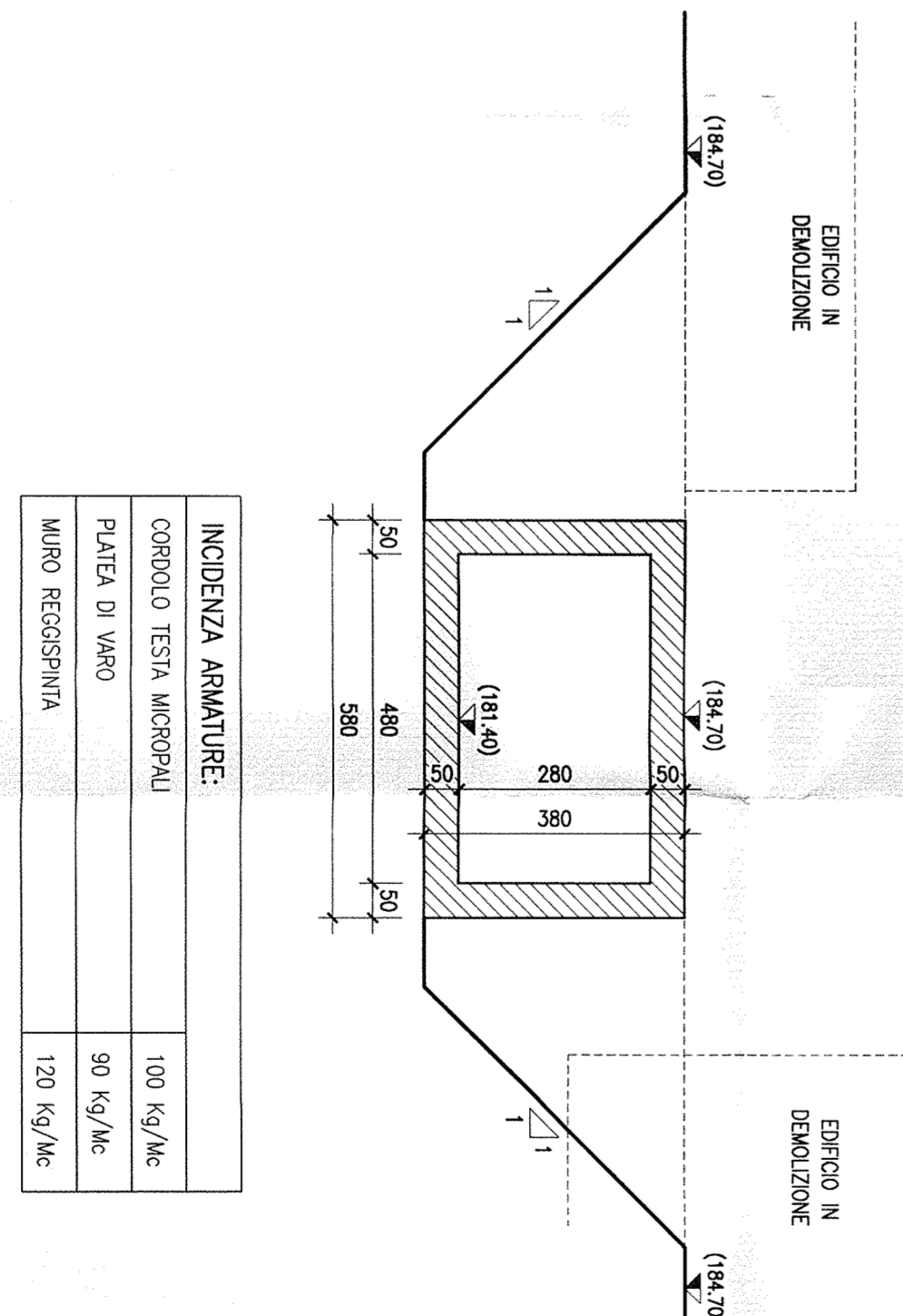
SEZIONE D-D-Scodio 1:100



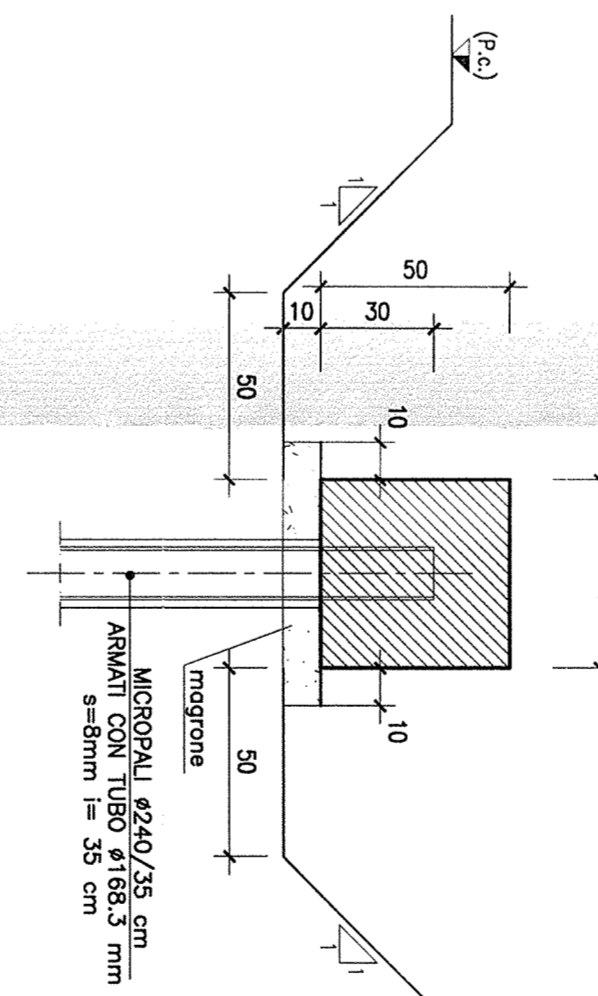
SEZIONE B-B-Scodio 1:100



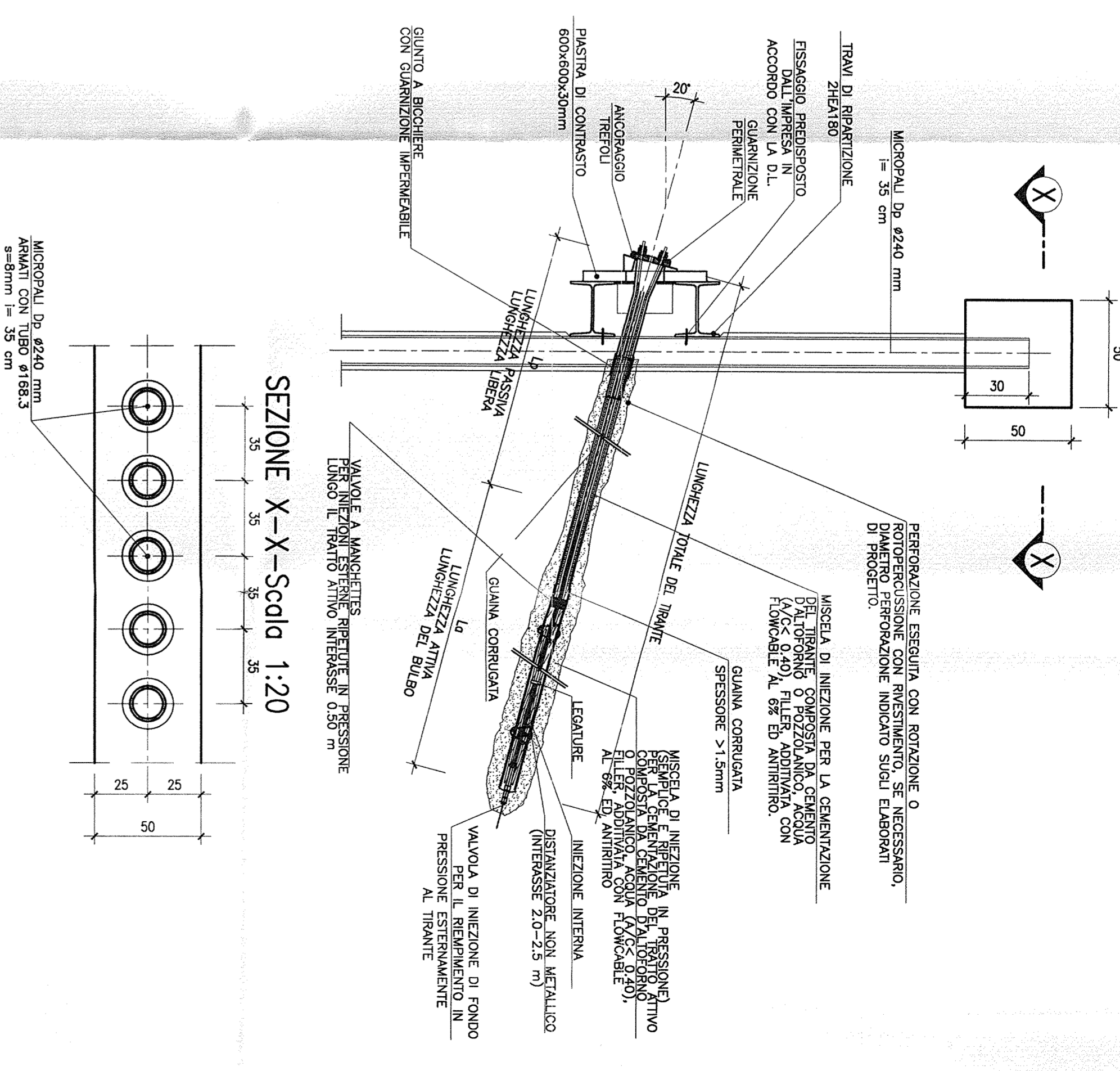
SEZIONE C-C-Scodio 1:100



PARTICOLARE CORDOLO-Scodio 1:20



PARTICOLARE TIRANTE-Scodio 1:20



SEZIONE X-X-Scodio 1:20

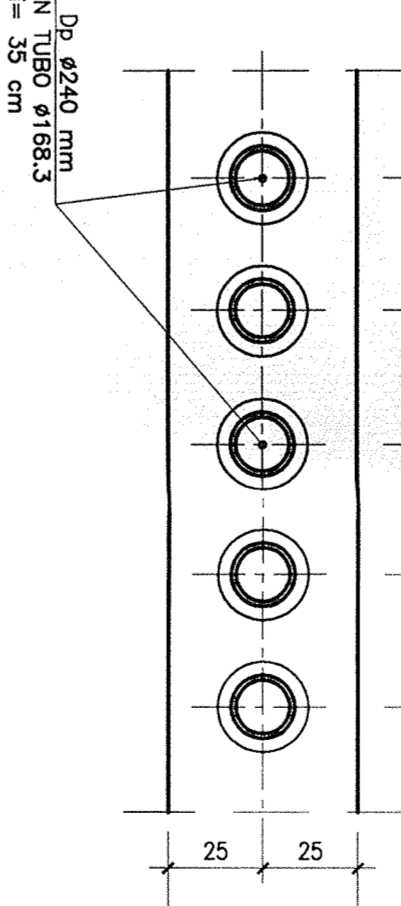


TABELLA MATERIALI		CANTIERI	
Descrizione	Quantità	Unità	Importo
ACCHIO	...	...	...
...	...	...	...

MICROPALI		TIRANTI	
Descrizione	Quantità	Unità	Importo
...	...	...	...

NOTE IN CONSERVENZA DELLA OPERA E STATI SEGNALATI LA PRESENZA DI ACQUA SOTTOSERVIZI PER LA LORO INDIVIDUAZIONE SI VEDANO I CADASTRI SPECIFICI.

IN FASE DI PROGETTAZIONE ESECUTIVA LUBRIFICAZIONE E LA TIPOLOGIA DEI SOTTOSERVIZI PRESENTI DEVONO ESSERE VERIFICATI.

NOTE DI CARATTERE ESECUTIVO

TIRANTI: ...

MICROPALI: ...

COMMESSA LOTTO FASE ENTE TIPO DOC. OPERAZIONE/PIANA PROG. REV.

MD1 12 26 BA SL0800 001 A

PROGETTAZIONE: SRFI

INFRASTRUTTURE FERROVIARIE STRATEGICHE DEFINITE DALLA LEGGE OBBLIGTO N. 443/01

DIREZIONE TECNICA - CENTRO DI PRODUZIONE MILANO PROGETTO DEFINITIVO PER APPALTO INTEGRATO

POTENZIAMENTO DELLA LINEA RHO-ARONA TRATTA RHO-GALLARATE QUADRIPLICAMENTO RHO-PARABIAIO E RACCORDO Y OPERE PRINCIPALI - SOTTOVIA E SOTTOPASSI SL08 - NUOVO SOTTOPASSO VIA BATTISTI Km 8+389.85

Fasi realizzative e opere provvisorie

SCALA: 1:100