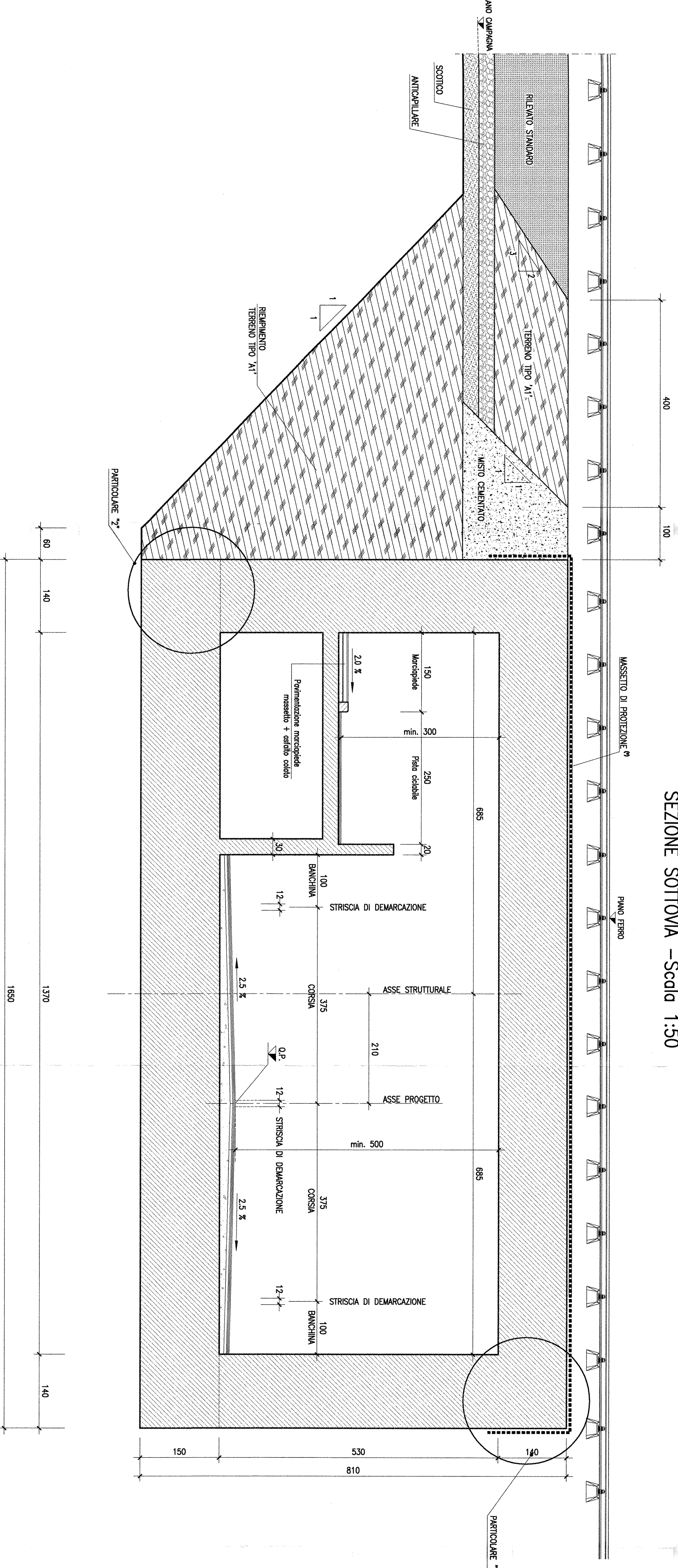
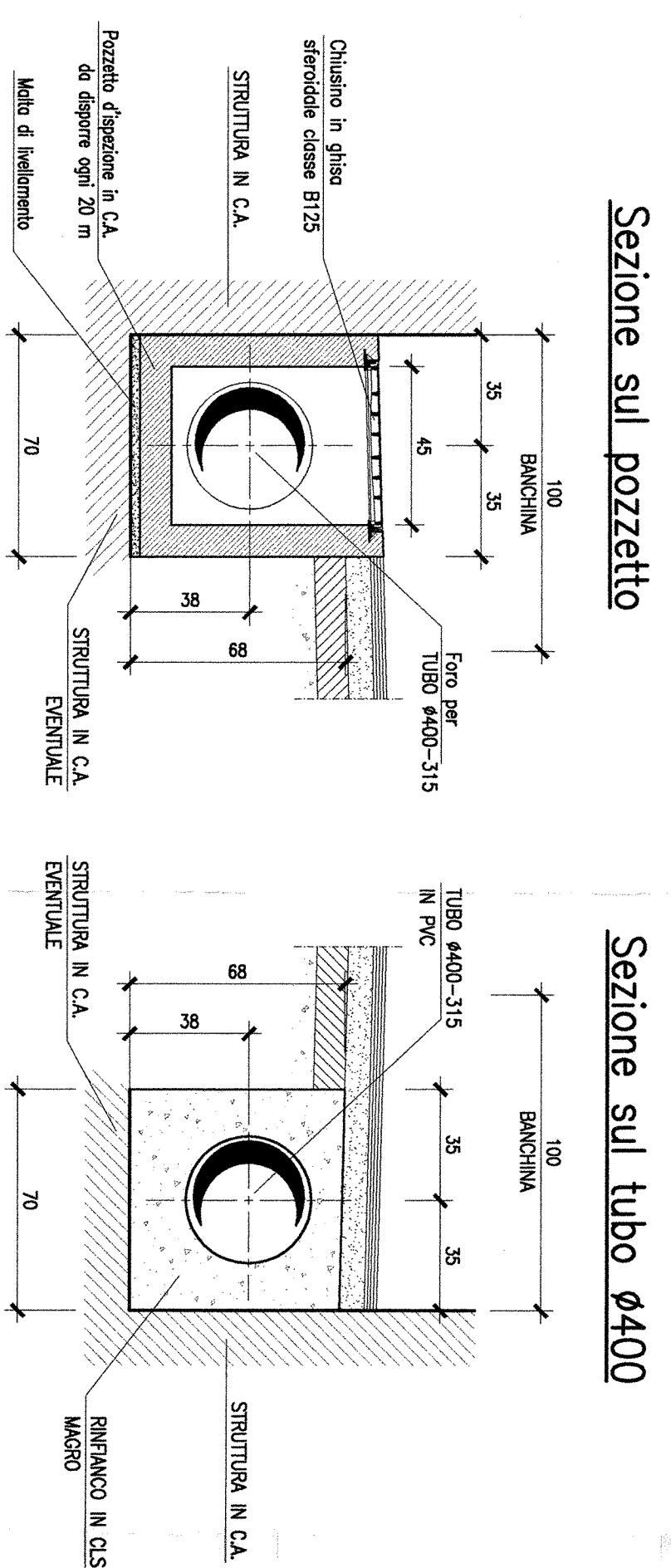


SEZIONE SOTTOVA - Scala 1:50



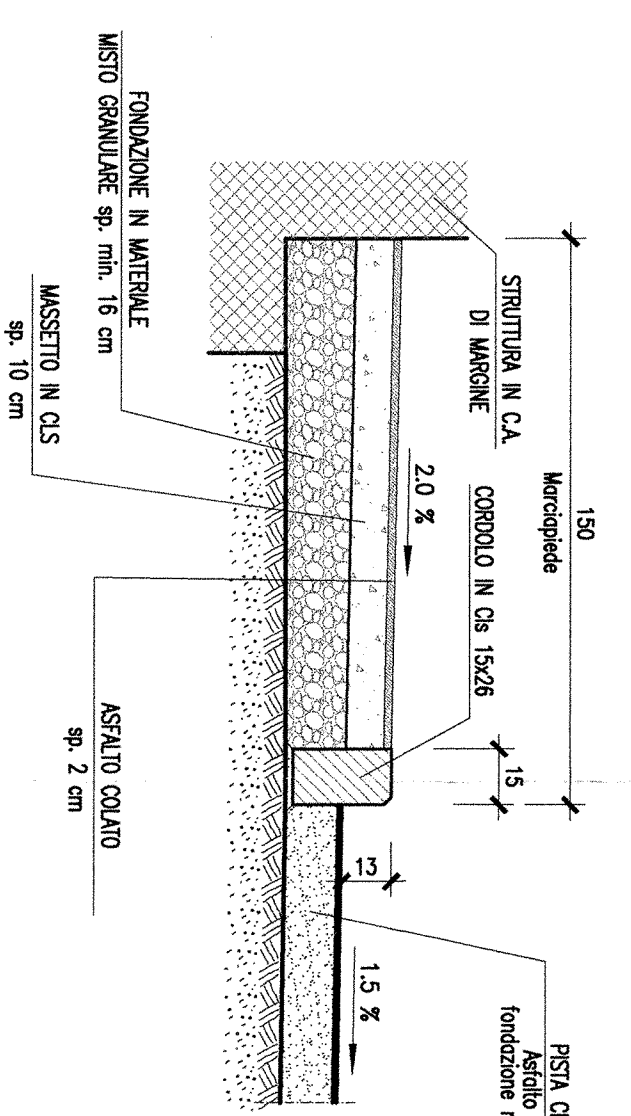
PARTICOLARI RACCOLTA ACQUA - Scala 1:20



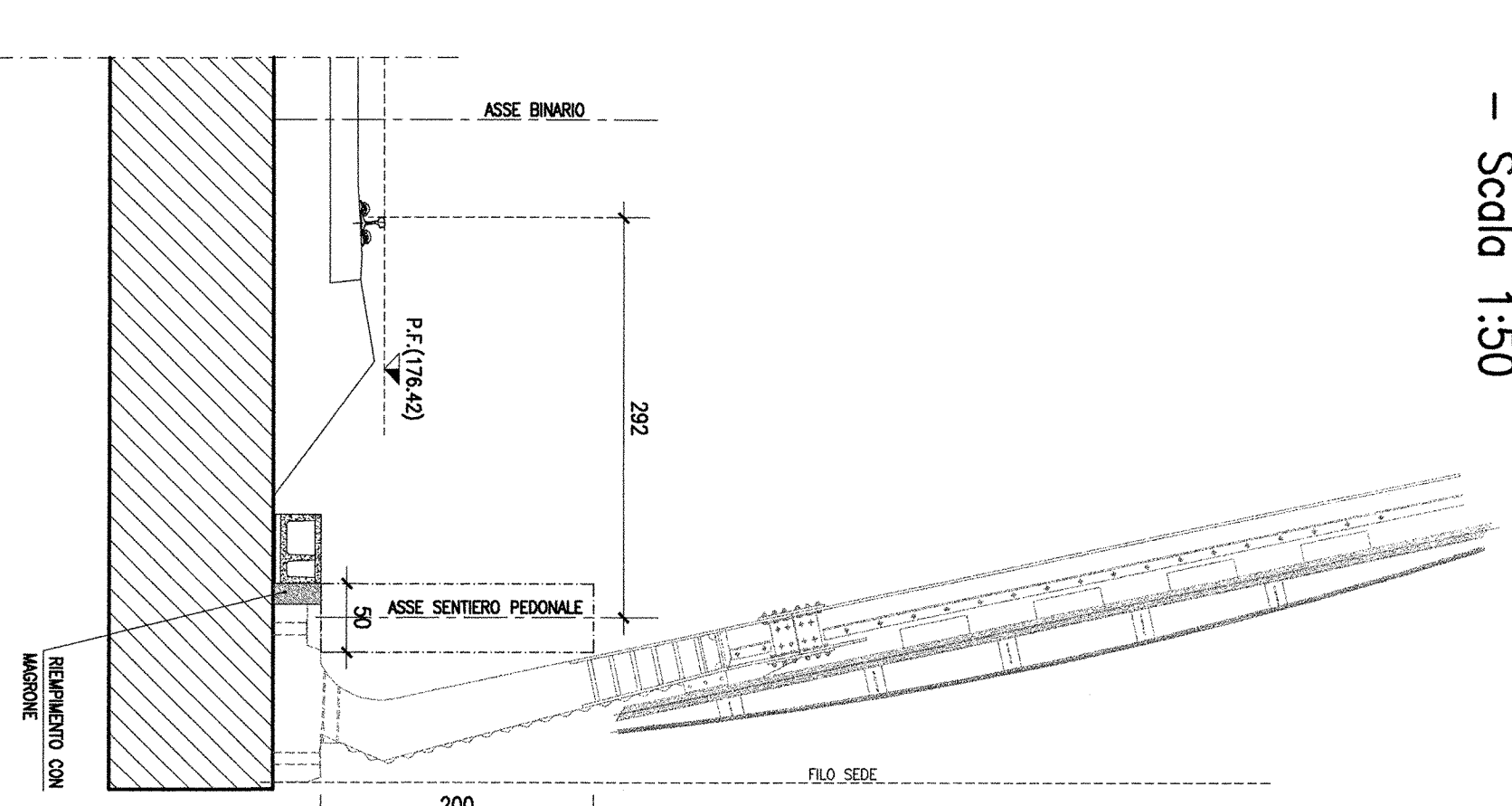
Sezione sul pozzetto

Sezione sul tubo Ø400

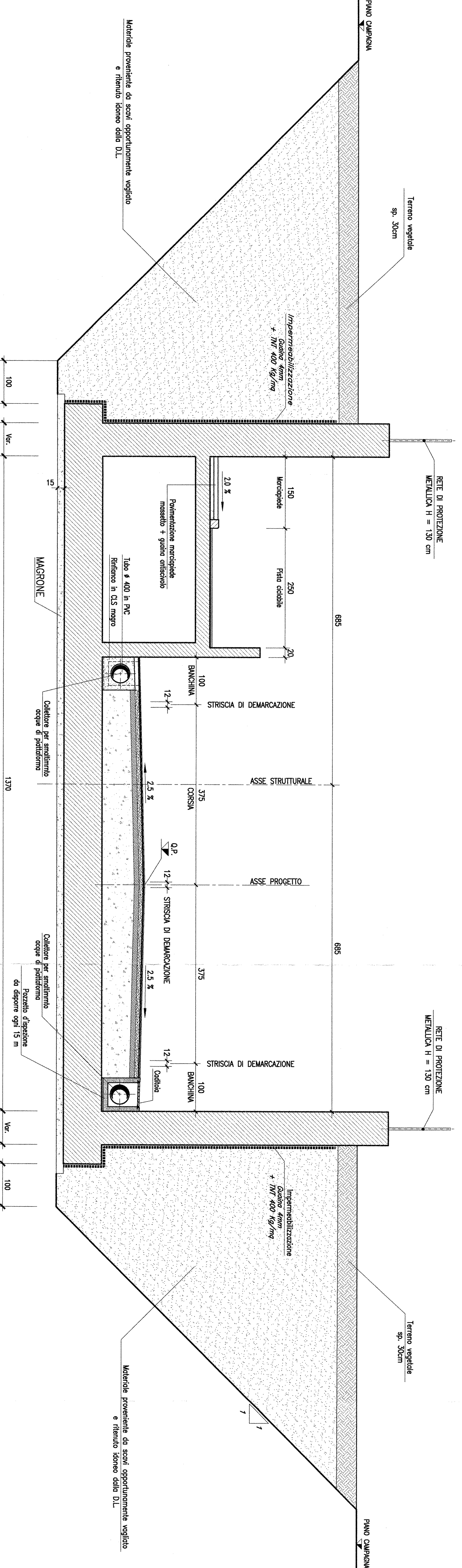
PARTICOLARE MARCIAPIEDE IN TRINCEA - Scala 1:20



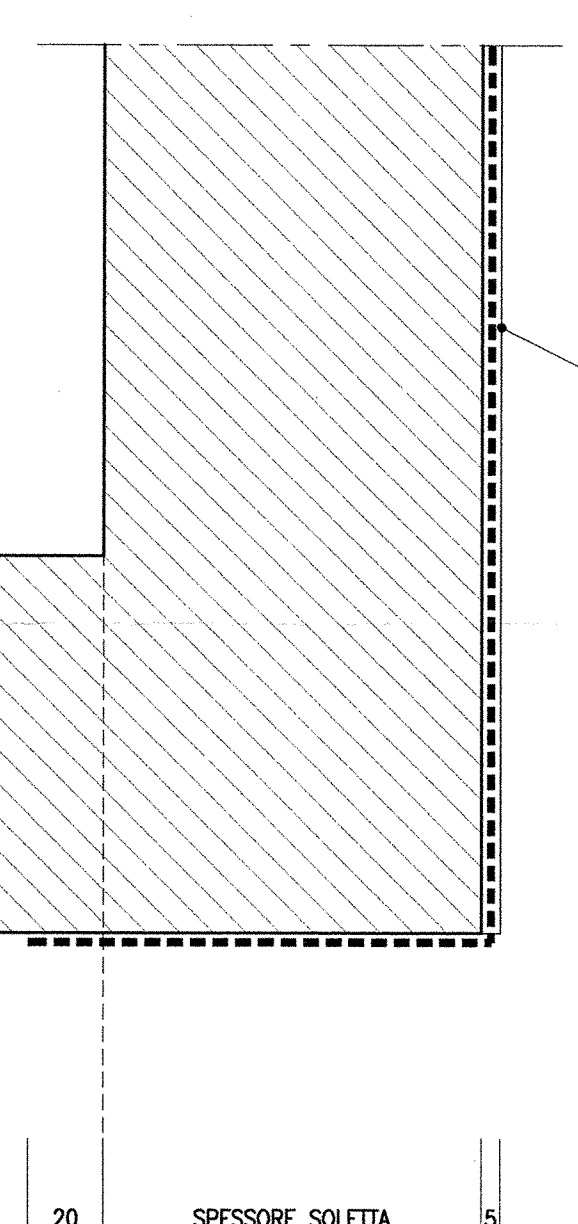
DETTAGLIO CAMMINAMENTO IN CORRISPONDENZA B.A. - Scala 1:50



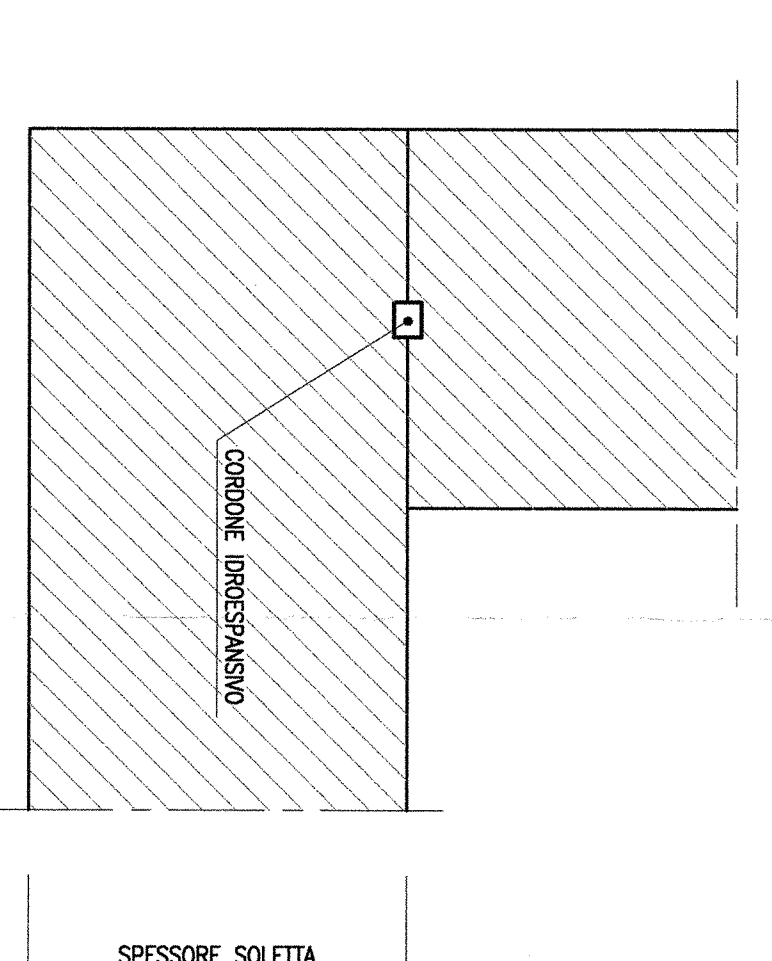
SEZIONE TIPO TRA MURI AD "U" - Scala 1:50



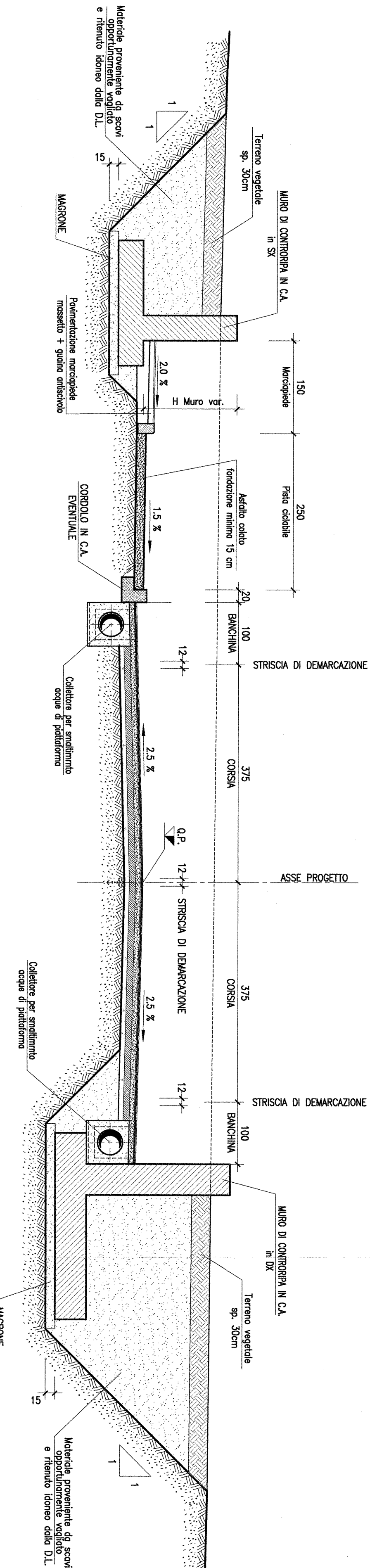
PARTICOLARE "1" - Scala 1:20



PARTICOLARE "2" - Scala 1:20



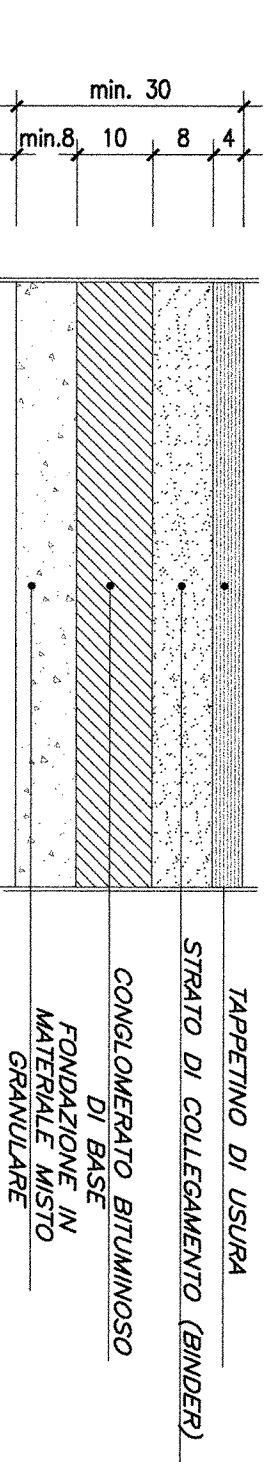
SEZIONE TIPO IN TRINCEA - Scala 1:50



(*) MANTO IMPERMEABILIZZAZIONE SCALARE:
 COSTITUITO DA DUE GUANE BITUMINOSE
 PREFABBRICATE SOVRAPPOSTE, DI SPESORE
 3mm (guaina inferiore) E 4mm (guaina superiore)
 DA APPLICARE SULLA SOLETTA E PROTETTO
 DA UN MASSETTO IN C15/Rck 25 sp=5cm

NOTE:
 - PER LE BARRIERE ANTIRUMORE SI VEDANO GLI ELABORATI SPECIFICI.
 - LO SCHEMA DIBUCCATO RAPPRESENTA NELLA PLANIMETRIA ISOLAICA
 E STRUTTURALE IN MANIERA TALE DA EVITARE RICADUTI NEL SOTTOVA.

PARTICOLARE DELLA PAVIMENTAZIONE SOTTOVA - Scala 1:10



COMITANTE: **SRF** **GRUPPO FERROVIE DELLO STATO**

PROGETTAZIONE: **ITALFER** **GRUPPO FERROVIE DELLO STATO**

INFRASTRUTTURE FERROVIARIE STRATEGICHE DEFINITE
 DALLA LEGGE OBBIETTIVO N. 443/01

DIREZIONE TECNICA - CENTRO DI PRODUZIONE MILANO
 PROGETTO DEFINITIVO PER APPALTO INTEGRATO

POTENZIAMENTO DELLA LINEA RHO-ARONA
 TRATTA RHO-GALLARATE
 QUADRIPLICAMENTO RHO-PARABIAGO E RACCORDO Y
 OPERE PRINCIPALI - SOTTOVA E SOTTOPASSI
 SLO9 - NUOVO SOTTOVA VIA RESEGGONE Km 9+159,77
 Particolari, dettagli e finiture

SCALA: **VARIE**

COMMESSA LOTTO FASE ENTE TIPO DOC. OPERAZIONE/ANNO PROG. REV.

MDL1	12	D	26	BZ	SL0900	002	A
------	----	---	----	----	--------	-----	---

Revisioni:

Rev.	Descrizione	Redatto	Data	Verificato	Data	Approvato	Data	Aut. Data
A	Esistente

TAIPEER
 Ordine Ingegneri di NOVARA
 n° 1109