

LAYOUT 1

LEGENDA

- LINEA FERROVIARIA IN PROGETTO
- LINEA ALTA VELOCITA'
- CONFINI COMUNALI
- CB - CANTIERE BASE
- CO - CANTIERE OPERATIVO
- AT - AREA TECNICA
- AS - AREA DI STOCCAGGIO
- CA - CANTIERE ARMAMENTO

CARTA PEDOLOGICA

CARTA PEDOLOGICA PROVINCIA DI SALERNO

- Collina argillosa interna dell'Irpinia e del Sannio
- Collina marnosa, calcarea e conglomeratica
- Fondovalle fluviali del Sele e dei corsi d'acqua minori
- Montagna calcarea denudata e con accumuli cineritici
- Pianure e conche fluvio-lacustri terrazzate interne ai rilievi calcarei
- Pianure intermontane fluvio-lacustri bonificate
- Rilievi calcarei marnosi e marnosi argillosi del Cilento
- Rilievi montuosi calcarei con coperture piroclastiche

Fonte: Carta dei Sistemi di Terre e dei Sottosistemi Pedologici - Geoportale Regione Campania.

CARTA PEDOLOGICA PROVINCIA DI POTENZA

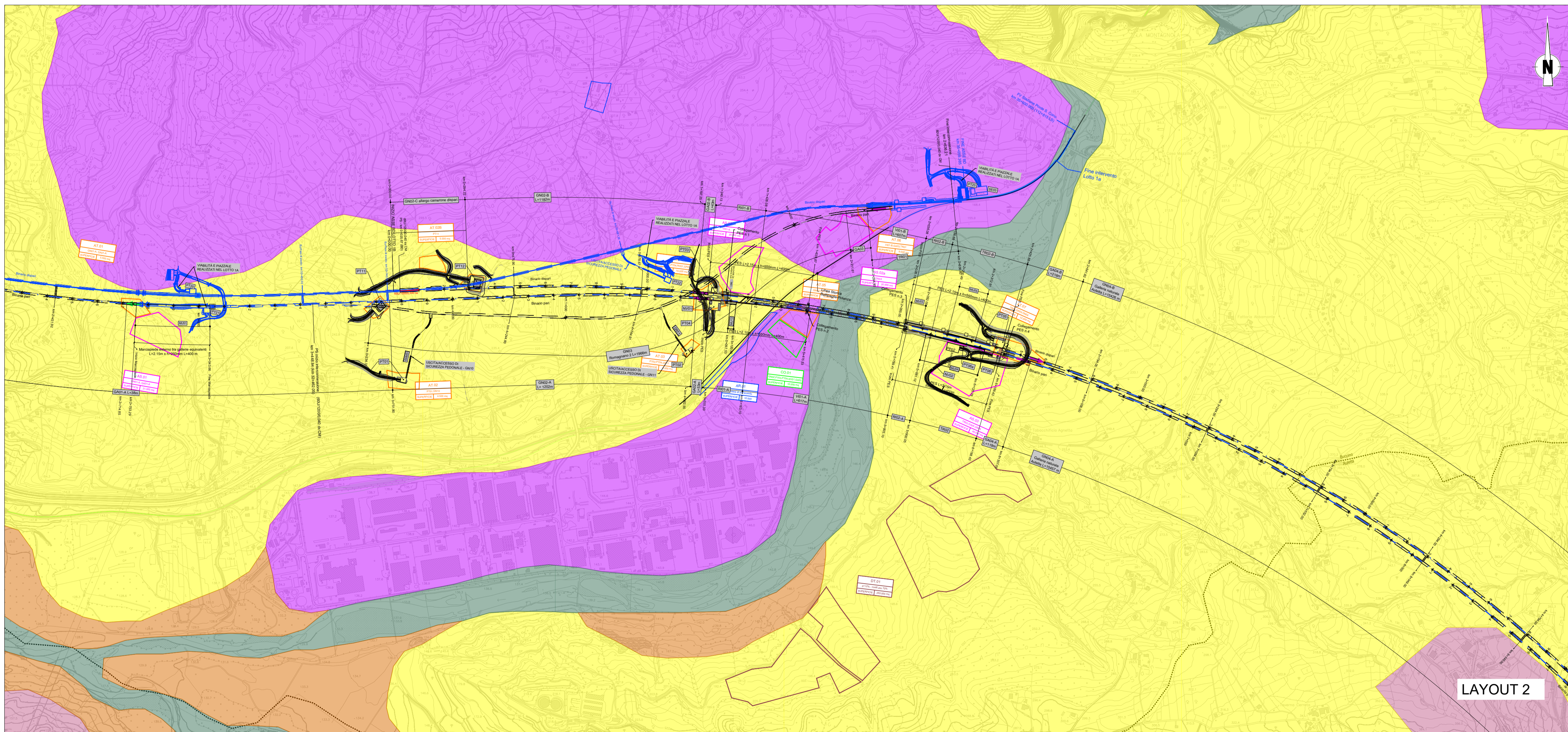
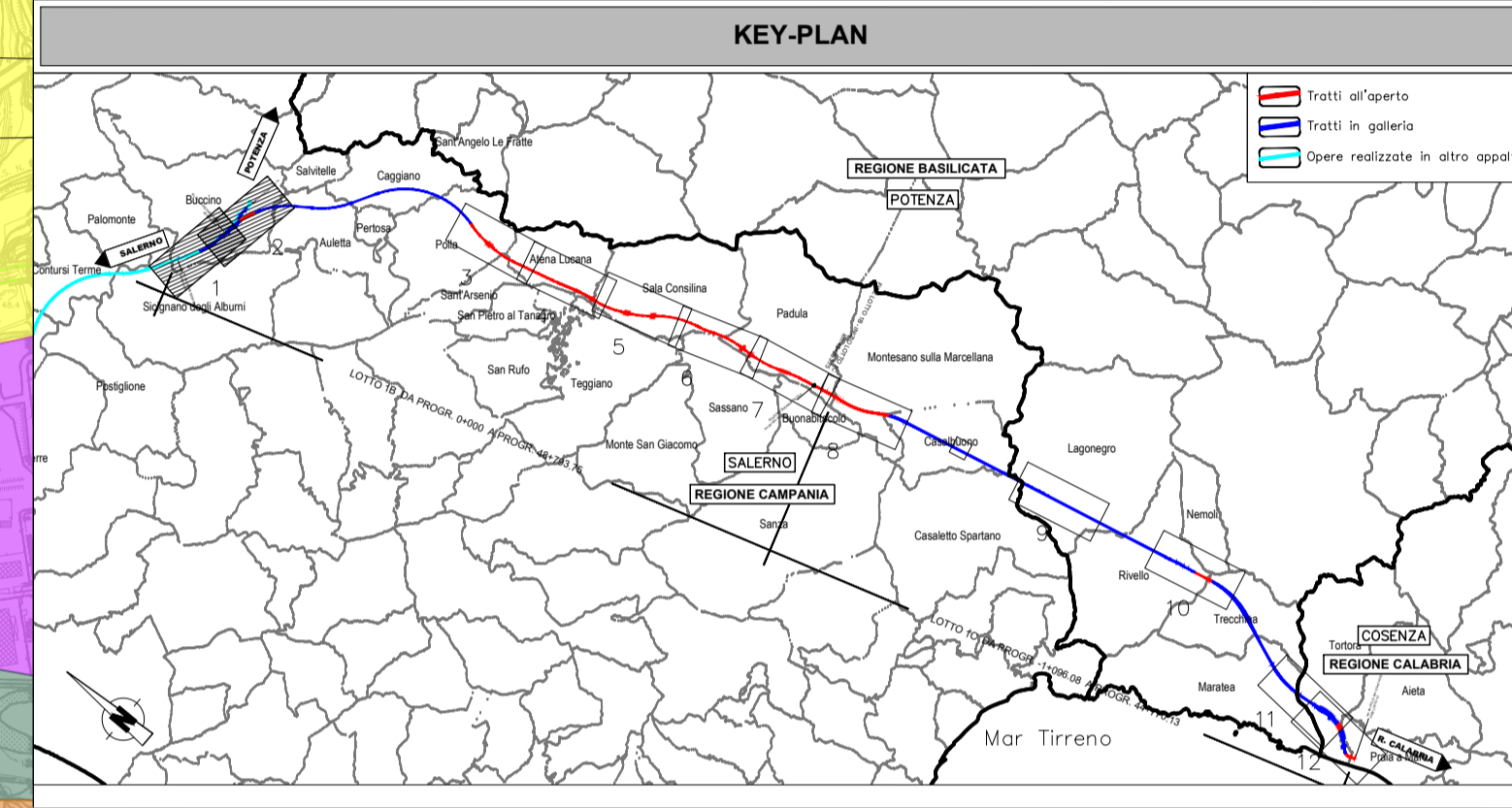
- Aree fortemente ondulate, con versanti accioli ed erosi nella parte alta, e debolmente accioli, nella parte inferiore
- Aree moderatamente ondulate, con ampio sviluppo di versanti poco incisi. Substrato costituito da marne e argilliti
- Aree sommitali dei rilievi costituiti da marne e argillitosi
- Aree sommitali dei rilievi costituiti prevalentemente da calcareniti o calcirudi
- Bassi versanti molto accioli o scoscesi che si immergono direttamente nel mare
- Fondovalle dei tratti terminali dei corsi d'acqua che si gettano nel Tirreno, con depositi di conoidi alluvionali e di detrito
- Rilievi a morfologia aspra, accioli con pietrosità superficiale. Substrato costituito da rocce carbonatiche
- Rilievi a morfologia complessa, altipiani calcarei a debole pendenza e versanti accioli che ne costituiscono i fianchi

Fonte: Carta Pedologica - Portale Open Data - Regione Basilicata.

CARTA PEDOLOGICA PROVINCIA DI COSENZA

- Area pedemontana del Pollino, pianura alluvionale costituita da depositi olocenici
- Area pedemontana del Pollino, rilievi collinari costituiti da sedimenti mio-piocenici, rocce metamorfiche e calcari dolomitici del Mesozoico
- Area pedemontana del Pollino, terrazzi costituiti da sabbie e conglomerati bruno rossastri
- Rilievi collinari del Pollino con pendenze da deboli a moderate costituiti da rocce metamorfiche e rocce calcaree
- Rilievi collinari del Pollino con versanti accioli costituiti da rocce metamorfiche, calcari dolomitici e arenaria miocenica
- Rilievi collinari del Pollino molto accioli costituiti da calcari e dolomie

Fonte: Carta dei suoli della Calabria - ARSSA



LAYOUT 2

COMMITTENTE:

RFI
RETE FERROVIARIA ITALIANA
GRUPPO FERROVIE DELLO STATO ITALIANE

PROGETTAZIONE:

ITALFERR
GRUPPO FERROVIE DELLO STATO ITALIANE

U.O. ARCHITETTURA, AMBIENTE E TERRITORIO
S.O. AMBIENTE ED ENERGY SAVING

PROGETTO DI FATTIBILITA' TECNICA ED ECONOMICA

LINEA SALERNO – REGGIO CALABRIA
NUOVA LINEA AV SALERNO – REGGIO CALABRIA
LOTTO 1 BATTIPAGLIA – PRAIA

ELABORATI GENERALI LOTTO 1B ROMAGNANO–BUONABITACOLO E LOTTO 1C BUONABITACOLO–PRAIA

STUDIO DI IMPATTO AMBIENTALE
Carta Pedologica - tav. 1 di 6

SCALA:
1:10.000

COMMESSA	LOTTO	FASE	ENTE	TIPO DOC.	OPERA/DISCIPLINA	PROGR.	REV.
RC2A	01	R	22	N4	SA0001	001	D

Rev.	Descrizione	Redatto	Data	Verificato	Data	Approvato	Data	Autorizzato Data
A	Emissione esecutiva	ATI Integre - Incontro SIA - Intervento SIA - Intervento SIA	Gennaio 2022	G. Tuoci	Gennaio 2022	I. D'Amore	Gennaio 2022	C. Enolanti Ottobre 2023
B	Emissione esecutiva	F. Tamburini	Luglio 2022	G. Dajelli	Luglio 2022	I. D'Amore	Luglio 2022	
C	Emissione esecutiva	L. Colaballo	Luglio 2022	G. Dajelli	Luglio 2022	I. D'Amore	Luglio 2022	
D	Emissione esecutiva	F. Tamburini	Luglio 2023	G. Dajelli	Luglio 2023	I. D'Amore	Luglio 2023	
		V. Nasirben	Ottobre 2023	G. Dajelli	Ottobre 2023	I. D'Amore	Ottobre 2023	

File:RC2A01R22N4SA0001001D

n. Elab.: